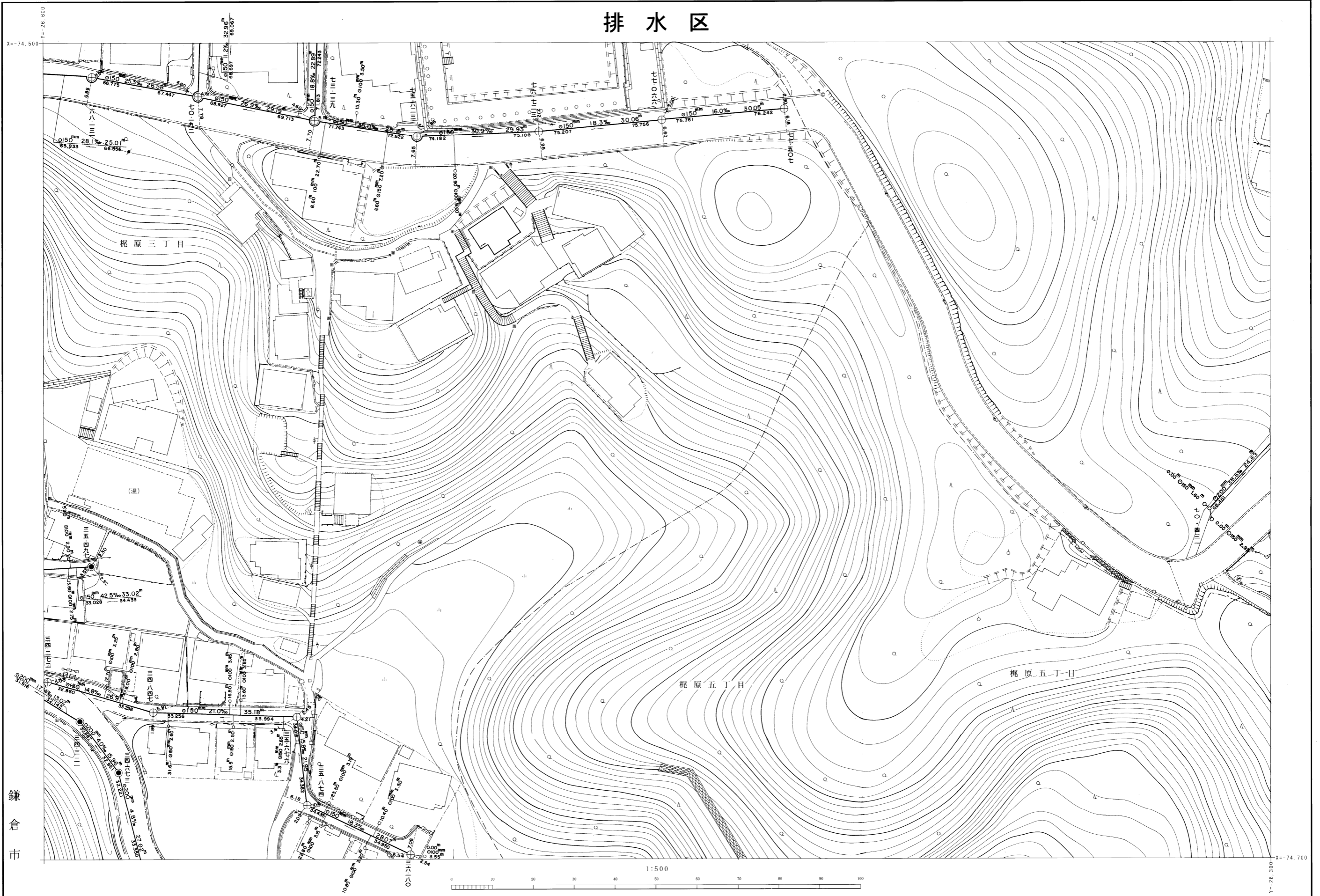


303	304	305
321	322	323
339	340	341

鎌倉市公共下水道台帳

排水区



鎌倉市

※注意事項  
 ・この下水道台帳に記載された情報は、現地を正確かつ詳細に測量したものではありません。  
 ・下水道の工事や道路工事等が行われた場合、図面と現地が整合しないことがあります。  
 ・下水道管や柵等の正確な位置などについては、現地調査や土地所有者への確認などの方法により、ご自身でお確かめください。

平成19年8月 日 調製  
 平成20年2月 日 調製  
 平成21年2月 日 調製