

雨水施設

35	36	37
49	50	51
64	65	66

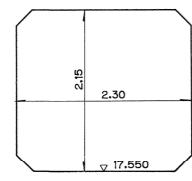
50



鎌倉市

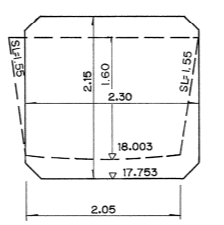
1:500

NO.5
GH=17.550



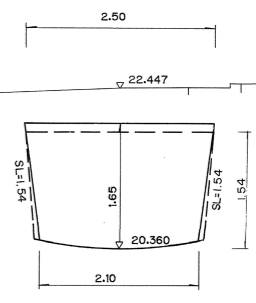
DL=17.00

NO.8+9.00
GH=17.753



DL=17.00

NO17+16.40
GH=20.360



DL=18.00

※注意事項
 ・この下水道台帳に記載された情報は、現地を正確かつ詳細に測量したものではありません。また、記載された雨水排水施設の一部は、市が管理していない施設についても含まれています。
 ・下水道の工事や道路工事等が行われた場合、図面と現地が整合しないことがあります。
 ・下水道管や柵等の正確な位置などについては、現地調査や土地所有者への確認などの方法により、ご自身でお確かめください。