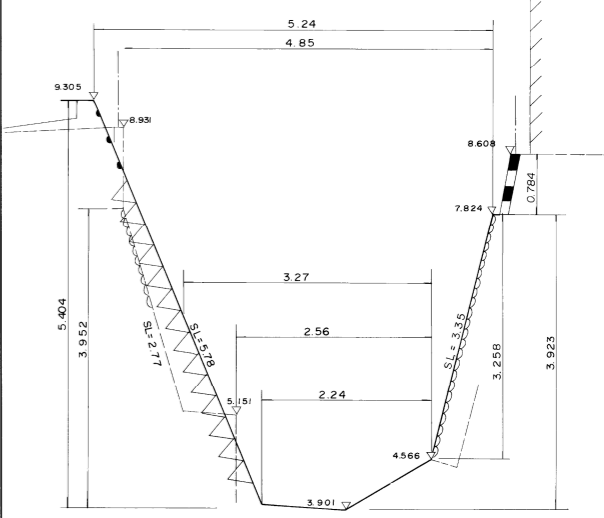


雨水施設

100	101	102
117	118	119
132	133	134

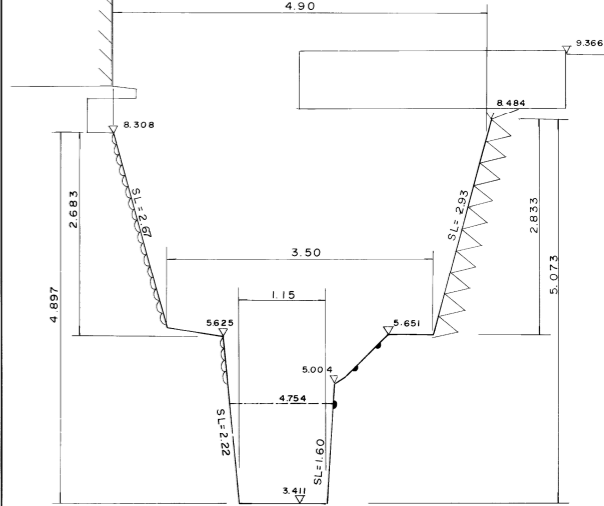
準用河川小袋谷川

NO.1+1515
GH=3.901

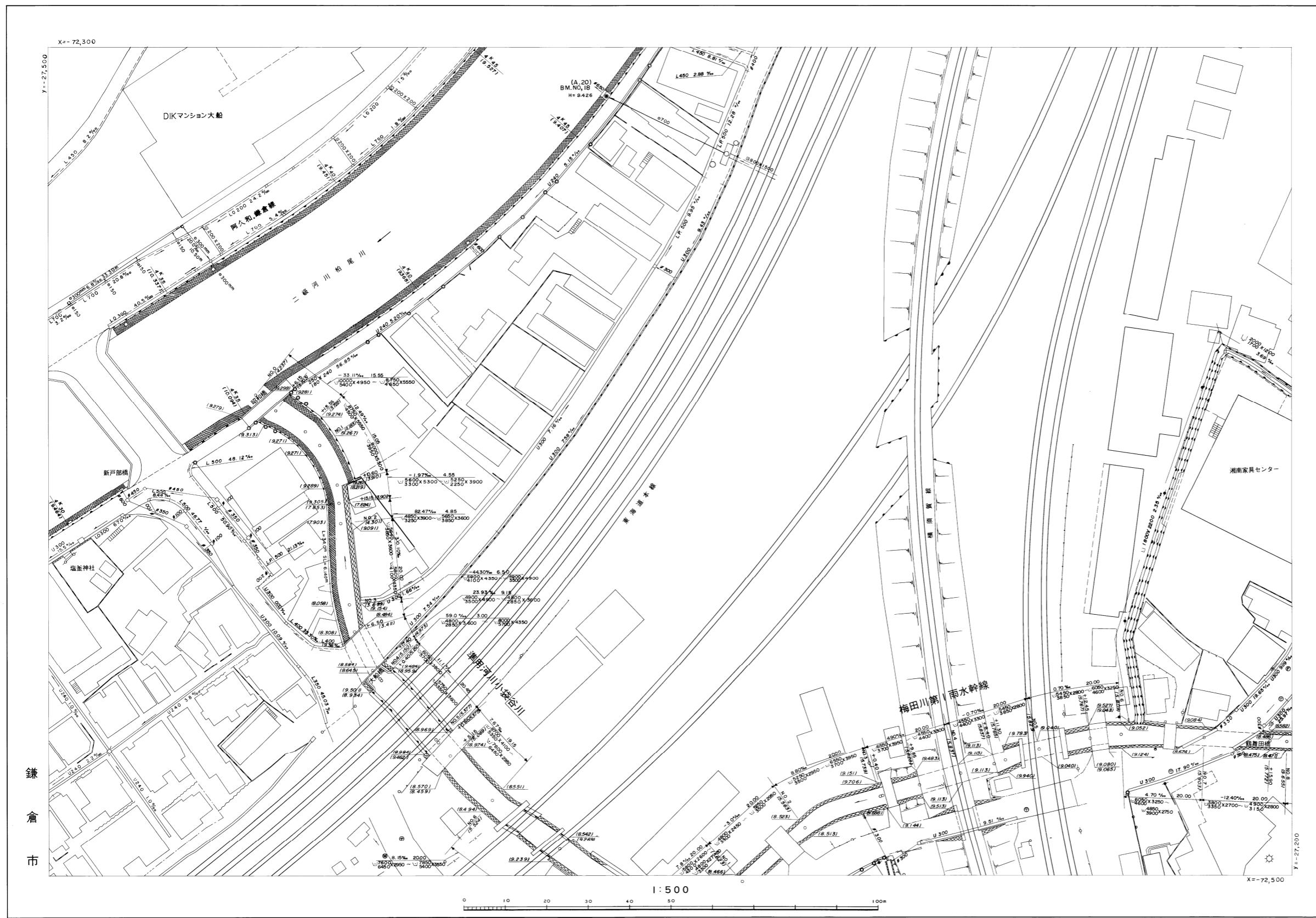


DL=3.000

NO.3+6.50
GH=3.411



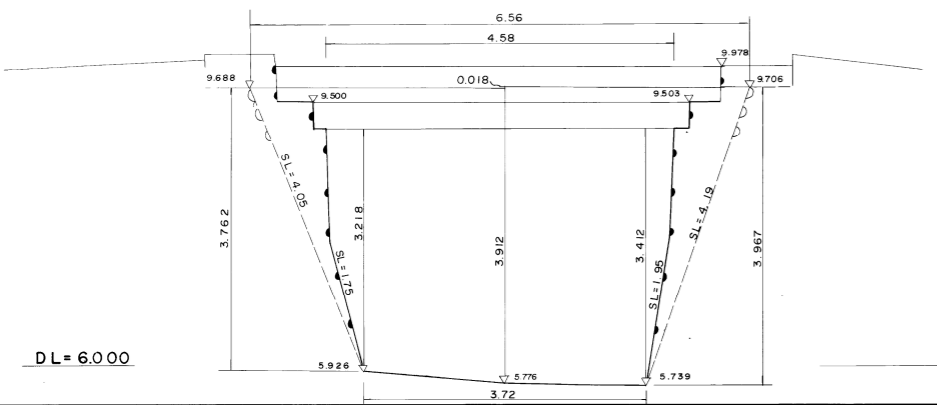
DL=3.000



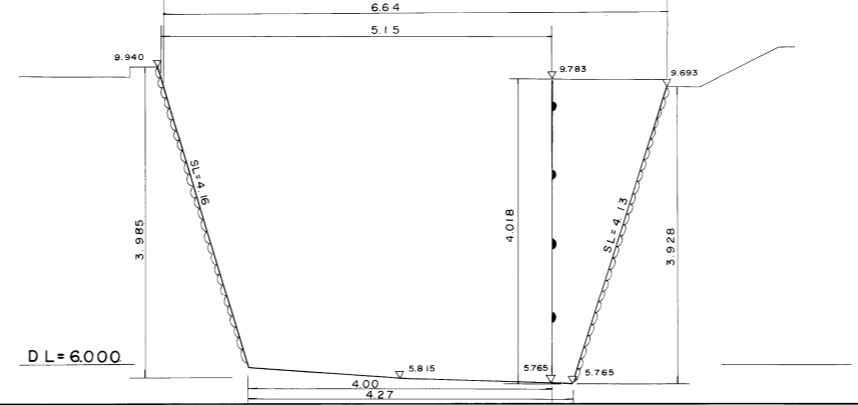
NO.3
GH=5.776

梅田川第1雨水幹線

NO.4+11.30
GH=5.815



DL=6.000



DL=6.000

※注意事項
 ・この下水道台帳に記載された情報は、
 現地を正確かつ詳細に測量したものではありません。また、記載された雨水排水
 施設の一部は、市が管理してない施設
 についても含まれています。
 ・下水道の工事や道路工事等が行われた
 場合、図面と現地が整合しないことが
 あります。
 ・下水道管や枡等の正確な位置などにつ
 いては、現地調査や土地所有者への確認
 などの方法により、ご自身でお確かめく
 ださい。