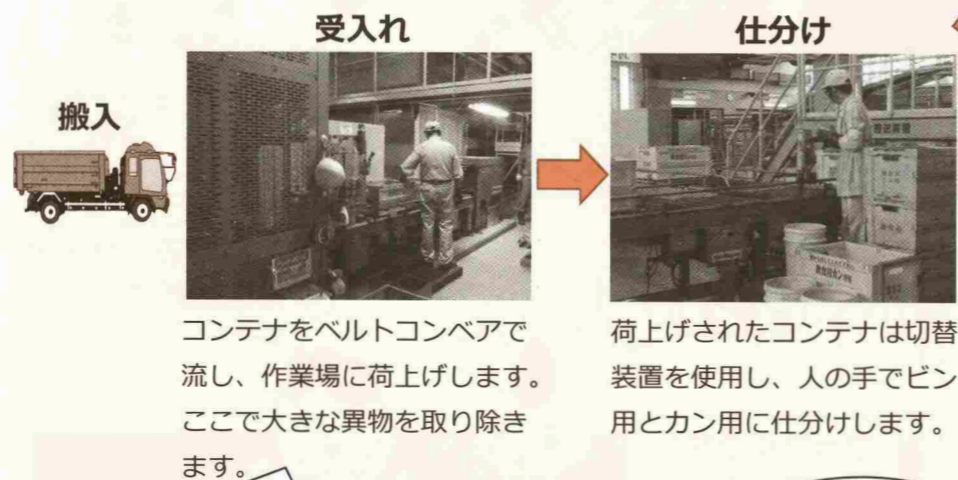


～笹田リサイクルセンターでの処理の流れ～

飲食用カン・ビン

飲食用カン・ビンとは、食べ物や飲み物が入っていたカンやガラスビンのことです。出し方は、中身を空にして、軽くすすぐか拭きとった後、コンテナに直接入れてください。
 ※ペンキのカン、化粧品のビンや陶器製のビンなどは「燃えないごみ」に出してください。



違うものがたくさん入っているんだね。

人の手による選別



ビール、ウイスキー、焼酎のビンは、リターナブルビンとして選別します。



リターナブルビンは



拾ったビンも、リサイクルされてまた違う誰かのところに行くんだね。

オチビはロマンを感じるよ。

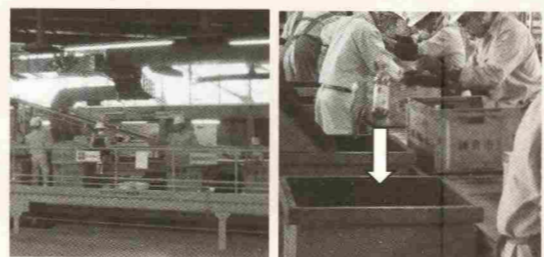


再生してまた飲食用のカン・ビンになるから、飲食用だけをコンテナに入れてね。

使ったコンテナは…自動で洗浄処理しています。

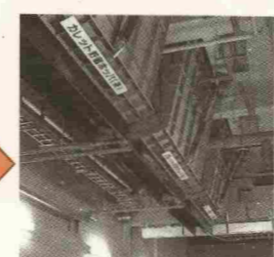


人の手による選別と破碎



手選別で無色、茶色、その他の色に分けた後、四角い穴に投げ入れ、ビンを細かく砕きます。

貯留



砕いたビンを貯めた後、車の荷台に落とします。

カレット



無色・茶色のビンはビンにそれ以外の色ビンはガラスウール(住宅の断熱材)にリサイクルされます。

磁力による選別



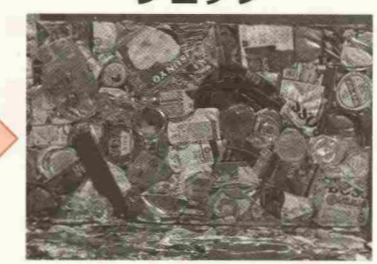
コンテナから出し、アルミカンとスチールカンを磁石の力で選別します。ここで間違っに入ったビンやビンのふたをはじきます。

圧縮



アルミカンとスチールカンをそれぞれ圧縮します。

ブロック



アルミカンはアルミカンにスチールカンは鉄鋼にリサイクルされます。

貴重な資源になるから、この地図はやっぱり宝の地図なのね。

ミックスペーパー

ミックスペーパーとは、ノート、事務用紙、はがき、ダイレクトメール、封筒、レシート、写真、伝票、シュレッダーにかけた紙、紙カップといった、紙類のことです。※窓開き封筒のビニールの窓、紙についているホチキスなどの金具、テープやシールはついたままで出せます。

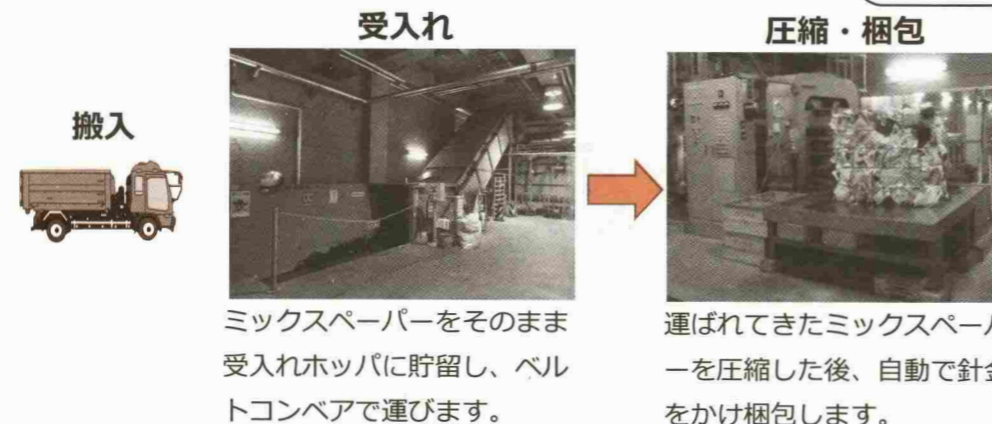
出し方① 紙袋に入れ、口をテープかホチキスで止める。



出し方② 包装紙やカレンダーなどに包み、テープかホチキスで止める。



①、②いずれかの方法で出してください。



個人情報保護されます
紙袋・包装紙に入れ、封をして出していたミックスペーパーは、笹田リサイクルセンターに運ばれ、開封されずに袋ごと圧縮・梱包されます。その後、再生工場ですのまま溶かし、リサイクルされています。

紙袋や包装紙がない時はどうしたらいいのかな？



ミックスペーパーを入れる紙袋が市役所と支所にあるよ。市民の方からの紙袋の寄付もお待ちしております！



ミックスペーパー排出用の紙袋が入っているボックス

