

鎌倉ごみ減量通信

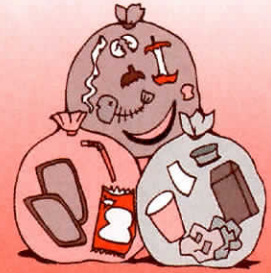
クイズに挑戦してください！

第1問！



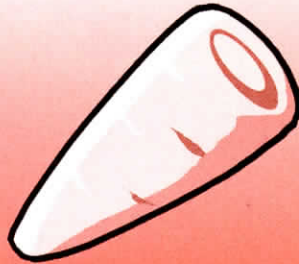
鎌倉市で分別されず、燃やすごみに入れられている割合が一番多い品目は？

- ①紙パック
- ②容器包装プラスチック
- ③ミックスペーパー



にんじんに含まれる水分は、だいたい何パーセントくらい？

- ①90%
- ②65%
- ③40%

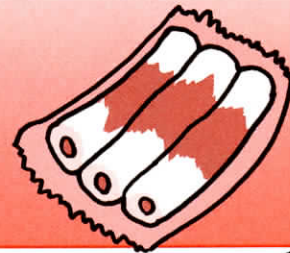


第2問
です！



日本国内で出されている生ごみのうち、食べ残しや過剰除去、未利用（食品ロス）で捨てられる割合はだいたいどのくらい？

- ①40%
- ②15%
- ③5%

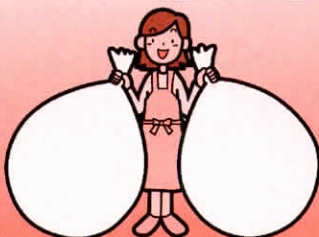


第3問
だよ！



日本全体で1年間に廃棄される食品ロスは、次のどの重さに近いでしょう？

- ①米の年間生産量
- ②小麦の年間生産量
- ③いちごの年間生産量



第4問
じゃ！



回答は次ページへ！