

じどうせいとしえんかそうだんしつ  
◇児童生徒支援課相談室◇

(24) 3386・(24) 3495

げつよう きんよう 9時～17時  
月曜～金曜

(土・日曜、祝日、年末年始は休み)

◇子どもSOS◇ (相談フォーム)

あいぱどじょう iPad上にある  をクリックします

(鎌倉市立小中学校在籍児童生徒のみ)



『子どもSOS』

◇鎌倉市いじめ相談ダイヤル◇

(24) 5235 月曜～金曜9時～17時

いじめ相談はWeb (外部サイト) からできます →

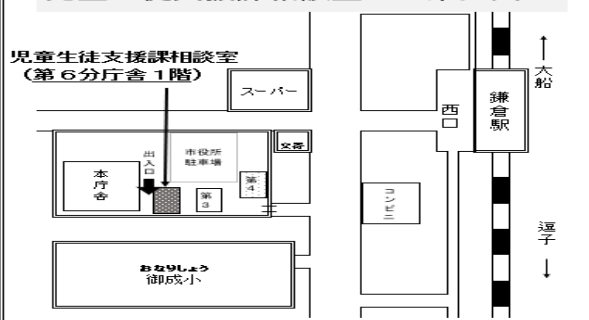
※ 返信には時間がかかることがあります



★休日・夜間で緊急の相談があるときは

24時間子どもSOSダイヤル 0120-0-78310

児童生徒支援課相談室への案内図

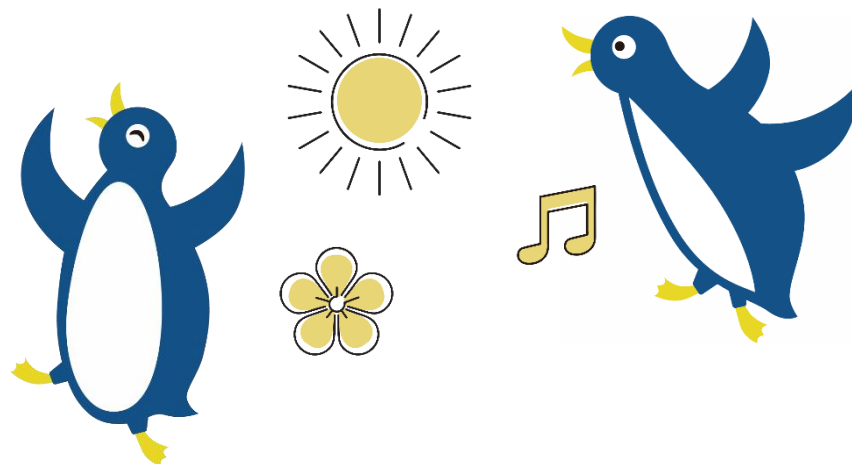


かまぐらしきょういくいいんかい  
鎌倉市教育委員会  
じどうせいとしえんか  
児童生徒支援課  
相談室のご案内



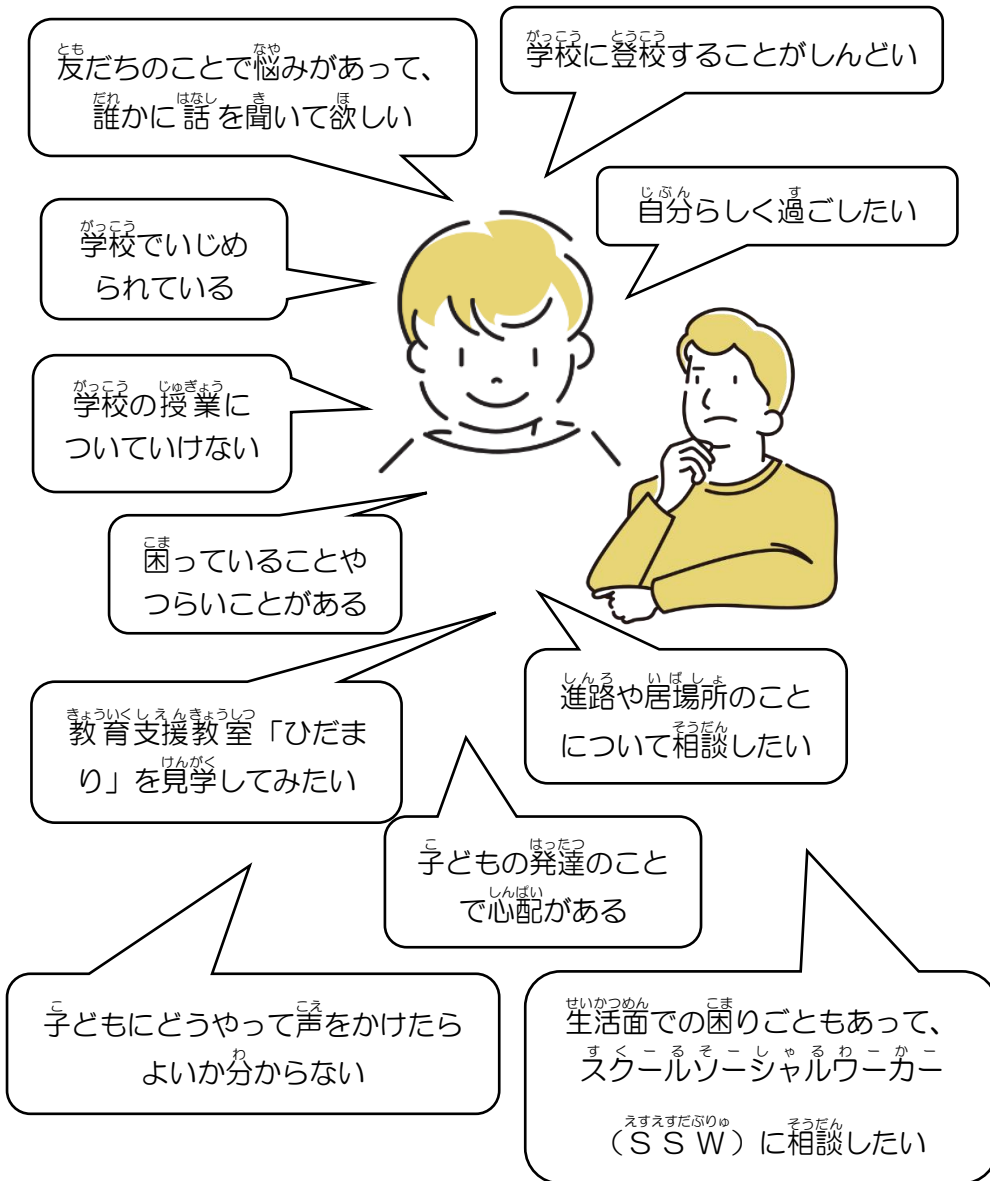
〒248-8686 鎌倉市御成町18-10 第6分庁舎1階

じどうせいとしえんかそうだんしつ あんない  
児童生徒支援課相談室のご案内



かまぐらしきょういくいいんかいじどうせいとしえんかそうだんしつ  
鎌倉市教育委員会児童生徒支援課相談室

じどう せいと  
児童・生徒のみなさん、保護者のみなさん、  
なや  
悩んでいること、  
こま  
困っていることはありませんか？



じどうせいとしえんかそつだんしつ  
児童生徒支援課相談室での相談について

たいしょう  
<対象>

しなさいざいじゅう ようじ せいしょうねん おも がくれいき ほんにん  
市内在住の幼児から青少年（主に学齢期）までの本人と  
ほごしゃどう  
その保護者等

ほうほう  
<方法>

- ① らいしょそつだん  
来所相談 ※事前に予約のご連絡をお願いします
- ② てんわそつだん  
電話相談
- ③ がっこうそつだん  
学校相談（市内公立小学校のみ）

きょういくそつだんいん  
※教育相談員が月に3日勤務しています  
よやく  
予約は各小学校にお問い合わせください

<その他>

- とくめい  
匿名（名前を名乗らない）でも相談ができます
- りんしょうしんり  
臨床心理の専門の資格を持つ教育相談員や社会福祉士または  
せいしんほけんふくしし  
精神保健福祉士の資格を持つスクールソーシャルワーカーが必要  
な支援を一緒に考え、関係機関をご紹介します
- ひみつ  
秘密は固く守ります

↓  
でんわ  
まずはお電話ください

