

じどうせいとしえんかそうだんしつ
◇児童生徒支援課相談室◇

(24) 3386・(24) 3495

げつよう きんよう 9時～17時
月曜～金曜

(土・日曜、祝日、年末年始は休み)

こ えすおーえす
◇子どもSOS◇ (相談フォーム)

あいばっどじょう iPad上にある  をクリックします

(かまくらしりつしょうちゅうがっこうざいせきじどうせいとし
鎌倉市立小中学校在籍児童生徒のみ)



こ えすおーえす
『子どもSOS』

かまくらしりつしょうちゅうがっこうざいせきじどうせいとし
◇鎌倉市いじめ相談ダイヤル◇

(24) 5235 げつよう きんよう 9時～17時
月曜～金曜

いじめ相談はWeb (外部サイト) からできます →

※ 返信には時間がかかることがあります



★休日・夜間で緊急の相談があるときは

24時間こどもSOSダイヤル 0120-0-78310

児童生徒支援課相談室への案内図

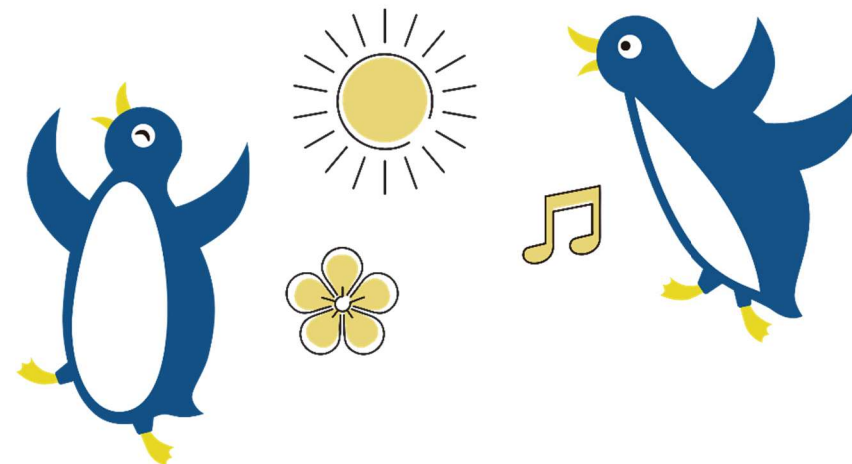


かまくらしきょういくいいんかい
鎌倉市教育委員会
じどうせいとしえんか
児童生徒支援課
そうだんしつ あんない
相談室のご案内



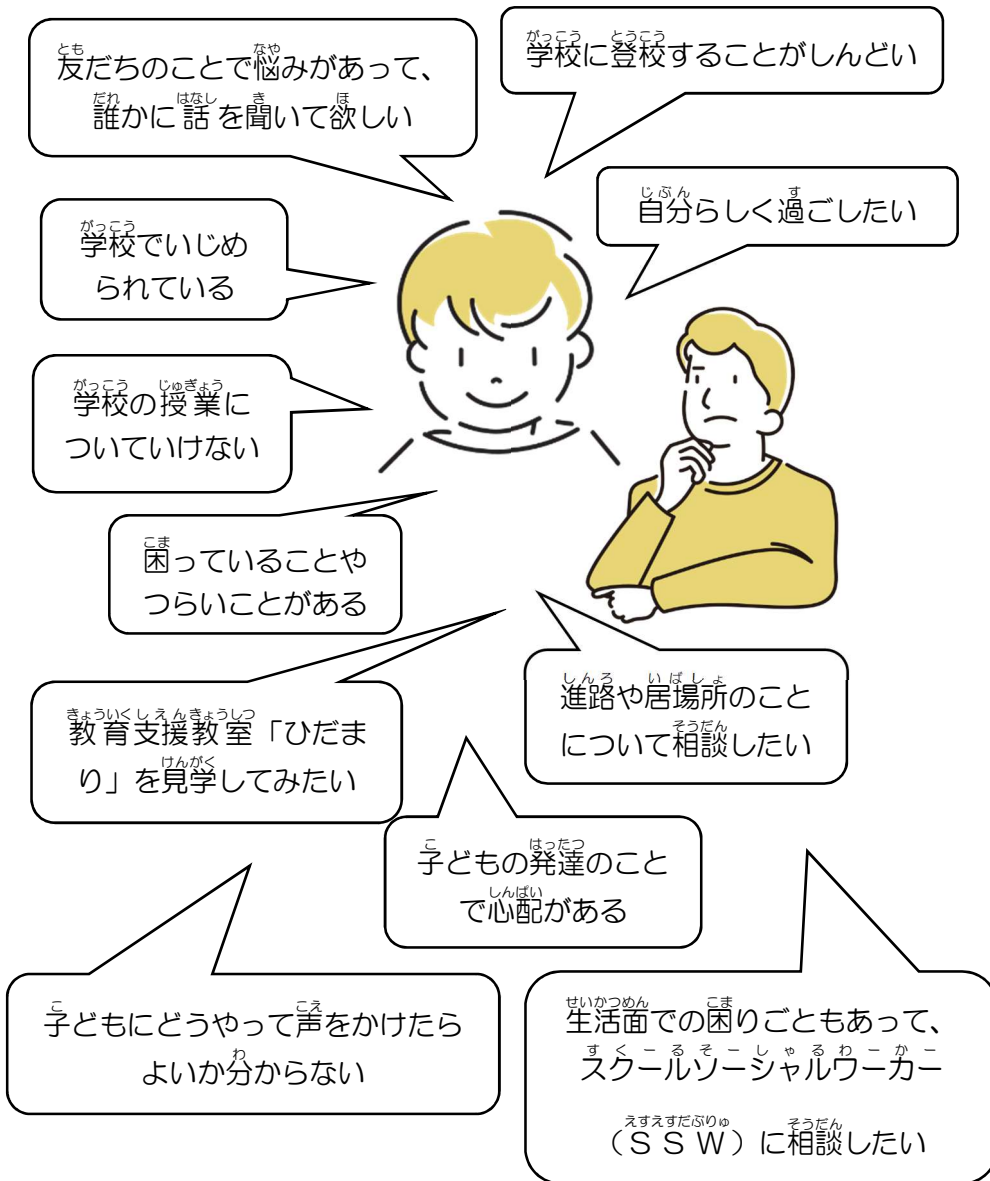
〒248-8686 かまくらしおなりまち だいいぶんちようしゃ かい
鎌倉市御成町18-10 第6分庁舎1階

じどうせいとしえんかそうだんしつ あんない
児童生徒支援課相談室のご案内



かまくらしきょういくいいんかいじどうせいとしえんかそうだんしつ
鎌倉市教育委員会児童生徒支援課相談室

じどう せいと ほごしゃ
児童・生徒のみなさん、保護者のみなさん、
なや こま
悩んでいること、困っていることはありませんか？



じどうせいとしえんかそうだんしつ
児童生徒支援課相談室での相談について

たいしょう
＜対象＞

しなさいじゅう ようじ せいしょうねん おも がくれいき ほんにん
市内在住の幼児から青少年（主に学齢期）までの本人と
ほごしゃどう
その保護者等

ほうほう
＜方法＞

- ① らいしょそうだん
来所相談 ※事前に予約のご連絡をお願いします
- ② てんわそうだん
電話相談
- ③ がっこうそうだん
学校相談（市内公立小学校のみ）

きょういくそうだんいん
※教育相談員が月に3日勤務しています
よやくは各小学校にお問い合わせください

＜その他＞

- ・ 匿名（名前を名乗らない）でも相談ができます
- ・ 臨床心理の専門の資格を持つ教育相談員や社会福祉士または精神保健福祉士の資格を持つスクールソーシャルワーカーが必要
な支援を一緒に考え、関係機関をご紹介します
- ・ 秘密は固く守ります

↓
てんわ
まずはお電話ください

