

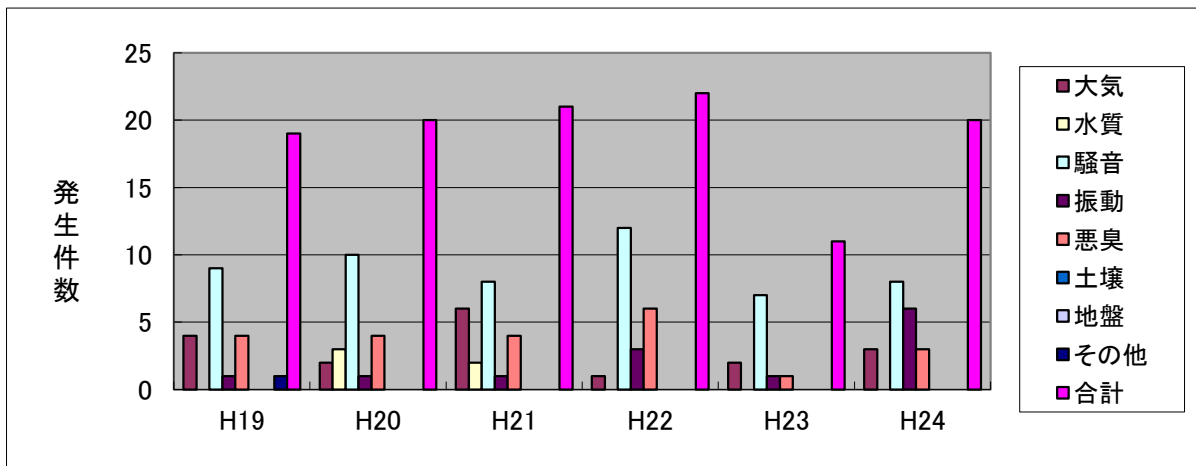
## 第2章 公害苦情と処理状況

本市の公害苦情は、事業活動によるものから住民の日常生活によるものまで多岐に渡っています。その内容は、廃材等の屋外での燃焼によるばい煙、資材置場や建設作業現場での騒音及び振動などです。中でも建設作業等による工事騒音、振動について多くの苦情が寄せられています。また、隣同志のコミュニケーションの不足などからくる近隣苦情が近年増加している傾向にあります。

平成24年度の苦情発生件数は20件でした。苦情を種類別に見てみると大気関係が15%(3件)、騒音関係が40%(8件)、振動関係が30%(6件)、悪臭関係が5%(3件)となっています。

発生源としては、土木等建設工事業が全体の65%(13件)、機械器具製造業、その他製造業、飲食店、医療業、保健衛生業、鉄道業が5%(各1件)、その他が10%(2件)となっています。また、発生源の地域を用途地域別に見てみると住居系地域が多く、全体の40%(8件)、工業系地域が30%(6件)、商業系地域が20%(4件)、その他の地域が10%(2件)となっています。

苦情発生件数の推移



### (1) 苦情処理状況 (各年度別)

年 度		大気汚染	水質汚濁	騒音	振動	悪臭	土壌汚染	地盤沈下	その他	合計	処理率%
19年度	発生件数	4	0	9	1	4	0	0	1	19	
	処理件数	3	0	5	0	2	0	0	1	11	57.9
20年度	発生件数	2	3	10	1	4	0	0	0	20	
	処理件数	1	2	7	1	1	0	0	0	12	60.0
21年度	発生件数	6	2	8	1	4	0	0	0	21	
	処理件数	2	2	7	0	4	0	0	0	15	71.4
22年度	発生件数	1	0	12	3	6	0	0	0	22	
	処理件数	0	0	6	2	2	0	0	0	10	45.5
23年度	発生件数	2	0	7	1	1	0	0	0	11	
	処理件数	2	0	5	1	0	0	0	0	8	72.7
24年度	発生件数	3	0	8	6	3	0	0	0	20	
	処理件数	3	0	6	5	0	0	0	0	14	70.0
24年度以前 繰越分	繰越件数	0	0	5	0	4	0	0	0	9	
	処理件数	0	0	5	0	2	0	0	0	7	77.8

## (2) 苦情発生状況

## ア 24年度月別

月	大気汚染	水質汚濁	騒音	振動	悪臭	土壌汚染	地盤沈下	その他	合計
4月				2					2
5月				2					2
6月			2	1					3
7月	1		1		1				3
8月			2						2
9月	1								1
10月	1								1
11月			1		1				2
12月									0
1月				1					1
2月			1						1
3月			1		1				2
合計	3	0	8	6	3	0	0	0	20

## イ 24年度用途地域別

地域	大気汚染	水質汚濁	騒音	振動	悪臭	土壌汚染	地盤沈下	その他	合計
第一種低層住居専用地域	1		1	1					3
第一種中高層住居専用地域			1	1					2
第二種中高層住居専用地域									0
第一種住居地域									0
第二種住居地域				3					3
準住居地域									0
近隣商業地域			1		1				2
商業地域			1		1				2
準工業地域	1		1	1					3
工業地域	1		1						2
工業専用地域					1				1
その他の地域			2						2
合計	3	0	8	6	3	0	0	0	20

ウ 24年度発生源別

発生源		大気汚染	水質汚濁	騒音	振動	悪臭	土壌汚染	地盤沈下	その他	合計
製造事業場	食料品									0
	繊維・衣服・その他の繊維製品									0
	木材・木製品・家具									0
	パルプ・紙製品									0
	化学工業・石油・石炭製品									0
	窯業・土石製品			1						1
	鉄鋼・非金属・金属製品									0
	機械器具					1				1
	その他									0
修理工場										0
建築・土木工事		3		4	6					13
交通機関	自動車									0
	鉄道			1						1
	その他									0
牧畜・養豚・養鶏場										0
下水清掃業										0
娯楽・遊興・スポーツ施設										0
家庭生活										0
鉱業施設・採石場										0
商店・飲食店（うちカラオケ騒音）						1				1
洗濯・理容・浴場業										0
廃品回収業										0
医療業				1						1
農業・園芸サービス業										0
その他				1		1				2
不明										0
合 計		3	0	8	6	3	0	0	0	20