

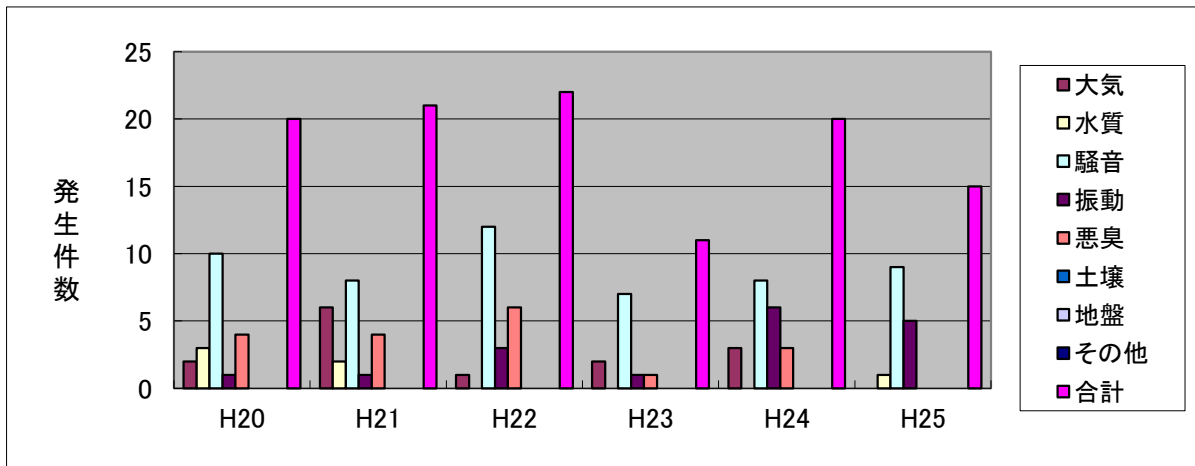
第2章 公害苦情と処理状況

本市の公害苦情は、事業活動によるものから住民の日常生活によるものまで多岐に渡っています。その内容は、焚火等の屋外での燃焼によるばい煙、資材置場や建設作業現場での騒音及び振動などです。中でも建設作業等による工事騒音、振動について多くの苦情が寄せられています。また、隣同士のコミュニケーションの不足などからくる近隣苦情が近年増加している傾向にあります。

平成25年度の苦情発生件数は15件でした。苦情を種類別に見てみると水質関係が7%(1件)、騒音関係が60%(9件)、振動関係が33%(5件)となっています。

発生源としては、土木等建設工事業が全体の53%(8件)、飲食店が13%(2件)、医療業、保健衛生業、廃棄物処理業、洗濯・理容・浴場業、石油製品・石炭製品製造業、その他サービス業が各7%(各1件)となっています。

苦情発生件数の推移



(1) 苦情処理状況 (各年度別)

年 度		大気汚染	水質汚濁	騒音	振動	悪臭	土壌汚染	地盤沈下	その他	合計	処理率%
20年度	発生件数	2	3	10	1	4	0	0	0	20	60.0
	処理件数	1	2	7	1	1	0	0	0	12	
21年度	発生件数	6	2	8	1	4	0	0	0	21	71.4
	処理件数	2	2	7	0	4	0	0	0	15	
22年度	発生件数	1	0	12	3	6	0	0	0	22	45.5
	処理件数	0	0	6	2	2	0	0	0	10	
23年度	発生件数	2	0	7	1	1	0	0	0	11	72.7
	処理件数	2	0	5	1	0	0	0	0	8	
24年度	発生件数	3	0	8	6	3	0	0	0	20	70.0
	処理件数	3	0	6	5	0	0	0	0	14	
25年度	発生件数	0	1	9	5	0	0	0	0	15	40.0
	処理件数	0	0	3	3	0	0	0	0	6	
25年度以前 繰越分	繰越件数	0	0	2	1	5	0	0	0	8	87.5
	処理件数	0	0	2	1	4	0	0	0	7	

(2) 苦情発生状況

ア 25年度月別

月	大気汚染	水質汚濁	騒音	振動	悪臭	土壌汚染	地盤沈下	その他	合計
4月									0
5月				1					1
6月				1					1
7月			2	1					3
8月									0
9月									0
10月			3						3
11月			1						1
12月				2					2
1月		1							1
2月			2						2
3月			1						1
合計	0	1	9	5	0	0	0	0	15

イ 25年度用途地域別

地 域	大気汚染	水質汚濁	騒音	振動	悪臭	土壌汚染	地盤沈下	その他	合計
第一種低層住居専用地域			4	2					6
第一種中高層住居専用地域				2					2
第二種中高層住居専用地域									0
第一種住居地域		1							1
第二種住居地域			4						4
準住居地域									0
近隣商業地域									0
商業地域									0
準工業地域			1						1
工業地域				1					1
工業専用地域									0
その他の地域									0
合 計	0	1	9	5	0	0	0	0	15

ウ 25年度発生源別

発生源		大気汚染	水質汚濁	騒音	振動	悪臭	土壌汚染	地盤沈下	その他	合計
製造事業場	食料品									0
	繊維・衣服・その他の繊維製品									0
	木材・木製品・家具									0
	パルプ・紙製品									0
	化学工業・石油・石炭製品			1						1
	窯業・土石製品									0
	鉄鋼・非金属・金属製品									0
	機械器具									0
	その他									0
修理工場										0
建築・土木工事				5	3					8
交通機関	自動車									0
	鉄道									0
	その他									0
牧畜・養豚・養鶏場										0
下水清掃業										0
娯楽・遊興・スポーツ施設										0
家庭生活										0
鉱業施設・採石場										0
商店・飲食店（うちカラオケ騒音）			1	1						2
洗濯・理容・浴場業					1					1
廃品回収業										0
医療業				1						1
農業・園芸サービス業										0
その他				1	1					2
不明										0
合 計		0	1	9	5	0	0	0	0	15