

鎌倉みどころ散歩

vol.3

今月のテーマ「鎌倉の歴史に触れる」



【発行】鎌倉市観光課
〒248-8686
鎌倉市御成町18番10号
☎0467(61)3884



かまくら観光 検索

Twitter @kamakura_kankou

【制作】株式会社 湘南よみうり新聞社



扇ガ谷・佐助周辺立ち寄りスポット

佐助稻荷神社

源頼朝の夢枕に立った稻荷神を祀った神社。映画『海街diary』のロケ地でもあり、境内のそこかしこに可愛い白狐も安置されています。

▶鎌倉市佐助2-22-12
(JR鎌倉駅西口より徒歩20分)

◎志納

参道入口には縁結びの十一面観音も!



源氏山公園

「葛原岡・大仏ハイキングコース」の中間地点で、サクラやアジサイ、紅葉の名所として知られ、四季折々の美しさが楽しめます。シンボルは若き日の源頼朝像。

▶鎌倉市扇ガ谷
(JR鎌倉駅西口より徒歩25分)

眺望もgood! 鎌倉の自然を満喫!



今月の写真 / 鎌倉歴史文化交流館

▶鎌倉市扇ガ谷1-5-1
(JR鎌倉駅西口より徒歩7分)

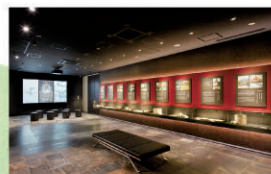
緑深い谷戸の中、長いアプローチの先にあるゴージャスな建物は、元は個人邸だったもの。自然に囲まれた贅沢な空間で、原始・古代から近現代まで、鎌倉の歴史文化に触れてみるのはいかが?



REKIBUN

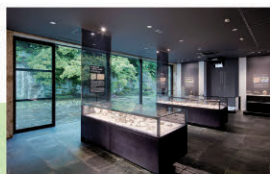
鎌倉歴史文化交流館って、どんなところ?

館内撮影OK!
(※フラッシュ禁止)



通史展示室

発掘された出土品や映像展示により、鎌倉の歴史上の出来事を紹介。



中世展示室

都市として発展した鎌倉を紹介。ジオラマ・プロジェクトンマップも見どころ。



近世・近現代展示室

観光都市・鎌倉の様子を紹介。草刈正雄氏ナレーションの美しい映像も。



考古展示室

鎌倉で発掘された出土品を通して、中世びとの暮らしを紹介。

※開館日の毎週土曜日11時～学芸員による展示解説あり ※利用案内など詳細は裏面

足をものばして / 国指定史跡 永福寺跡へ!

源頼朝により、建久3年(1192)に建てられた大寺院で、後に火事で焼失。現在は整備された史跡として親しまれています。

▶鎌倉市二階堂209
(JR鎌倉駅東口よりバス鎌倉宮(大塔宮)行き「大塔宮」下車徒歩5分)

復元された建物の基壇(上)とCGによる復元図



スマートフォンアプリ「AR永福寺」

在りし日の壮大な姿をイメージした画像が見られます。また敷地内、AR用の看板をカメラで写すと、実際の景色を背景に伽藍が浮かび上がる機能も。

縁むすび絵馬や恋みくじもあります!



展示会・催し物の情報 10月

市外局番は0467です
展示替期間等は休館の場合がありますので、事前にお問い合わせください

鎌倉文学館

☎(23)3911
[入館時間]9時～16時

10/1(月)～12/9(日)

特別展

「鎌倉時代を読む 古典から現代作品まで」

- ⑤ [一般]400円
[小・中学生]200円
- ⑥ 10/15(月)・11/26(月)・12/3(月)
- ⑨ Jノ電由比ヶ浜駅より徒歩7分



鎌倉国宝館

☎(22)0753
[入館時間]9時～16時

10/20(土)～12/2(日)

「開館90周年記念 鎌倉国宝館 1937-1945 一戦時下の博物館と守り抜かれた名宝～」



開館当初の本館

- ⑤ [一般]600円 [小・中学生]200円
- ⑥ 月曜日(休日の場合は開館し、翌平日休館)
- ⑨ JR鎌倉駅より徒歩12分

鎌倉歴史文化交流館

☎(73)8501
[入館時間]10時～15時30分

～12/15(土)

企画展「出土漆器の美」

【同時開催】明治150周年記念古写真展「激動の鎌倉」

- ⑤ [一般]300円
[小・中学生]100円
- ⑥ 日曜・祝日
- ⑨ JR鎌倉駅より徒歩7分



鎌倉出土漆絵碗・皿

鎌木清方記念美術館

☎(23)6405
[入館時間]9時～16時30分

～10/17(水)

「色づく秋、色めく秋－清方の美」



《桜もみぢ》昭和7年(1932)同館蔵

- ⑤ [一般]200円 [小・中学生]100円
- ⑥ 月曜日(休日の場合は開館し、翌平日休館)
- ⑨ JR鎌倉駅より徒歩7分

鎌倉芸術館

[チケットセンター]☎0120(1192)40
[受付]10時～19時

10/13(土)

「ザ・ベース・ギャング」

最高に陽気で最強に巧いコントラス集団が贈る、遊び心満点のステージ!



- ① 15時開演(14時30分開場)
- ② 全席指定 S席4,500円 A席3,500円 S席ペア券8,000円(限定100組)
※学生席(小学生～24歳以下)は半額。当日、身分証要提示
※未就学児のご入場はご遠慮ください
- ③ JR大船駅より徒歩10分

鎌倉彫資料館

☎(25)1502
[入館時間]9時30分～16時30分

10/29(月)～12/16(日)

鎌倉彫会館創立50周年記念

「鎌倉彫一昭和を駆け抜けた工人たち～」

- ⑤ [一般]300円
[小・中学生]150円
- ⑥ 月曜日(10/29(月)は初日特別開館)
- ⑨ JR鎌倉駅より徒歩5分



川喜多映画記念館

☎(23)2500
[入館時間]9時～16時30分

～12/16(日)

特別展「ミステリー映画大全集

～横溝正史vs.松本清張～」

- ⑤ [一般]300円 [小・中学生]150円
- ⑥ 月曜日(休日の場合は開館し、翌平日休館) ⑨ JR鎌倉駅より徒歩8分



10月の上映

- 『五瓣(べん)の椿』 2(火)、3(水)、5(金)、7(日)
- 『霧の旗』 2(火)、4(木)、6(土)、7(日)
- 『十二人の怒れる男』 16(火)、17(水)、19(金)、21(日)
- 『ヒッチコック/トリュフォー』 16(火)、18(木)、20(土)、21(日)
- 『アンドレイ・ルブリョフ』 23(火)、25(木)、28(日)
- 『エルミターージュ幻想』 23(火)、25(木)、27(土)
- 『復活』 24(水)、26(金)、27(土)
- 『ポリッシュイ・パレエ 2人のスワン』 24(水)、26(金)、28(日)
- ③ いずれも [一般]1,000円 [小・中学生]500円

日比谷花壇

大船フラワーセンター [入館時間]9時～17時

10/20(土)・21(日)

フラワーカーニバル

バラや秋の花が満開の園内で秋のお祭り。飲食など多数出店。



- ⑤ [20歳以上]400円 [20歳未満と学生]200円 [高校生・65歳以上]150円 [中学生以下・障がい者]無料
- ⑥ 第2・第4月曜日(休日の場合は開園し、翌日休園)
- ⑨ JR大船駅より徒歩16分

NPO法人 鎌倉ガイド協会

☎(24)6548 FAX.(24)6523
〒248-0014 鎌倉市由比が浜4-1-1

Aコース [半日コース]

実朝800年忌を迎え ゆかりの地を巡る

実施日 10/16(火)・18(木)・23(火)・26(金)
集合場所 鎌倉生涯学習センター [きらら鎌倉]前 (受付9時～最終出発9時30分)

解散 長谷駅(13時頃)
費用 [参加費]500円 [入館料]280円

[申込締切/実施日の1週間前]

▶申込みはハガキまたはFAX、HPから
参加希望コース名・参加希望日・(郵便番号)・住所・氏名(同伴者名も)・電話番号を明記。
<HP> <http://www.kcn-net.org/guide/>

県立近代美術館 鎌倉別館は2019年9月(予定)まで休館

かまくら歳時記 10月

- 5(金)～7(日) 第60回鎌倉薪能(鎌倉宮/18時開演) 有料(チケット制)
- 6(土)・7(日) オクトーバーフェストKAMAKURA2018 (鎌倉市役所駐車場/ 6(土)12時～20時 7(日)11時～19時)
- 7(日) 人形供養(本覚寺/13時)
鎌倉漁協「魚まつり」(鎌倉パークホテル正面玄関/ 10時～売り切れまで)
- 12(金)・13(土) 姉妹都市(萩・上田・足利・鎌倉)物産展 (鎌倉生涯学習センター/9時30分～16時30分 13(土)は15時30分まで)

- 12(金)～15(月) 十夜法要 (光明寺/ 12(金)15時～15(月)朝まで 13(土)・14(日)は10時～20時頃)
- 14(日) 絵筆塚祭 (往柄天神社/13時) ※13(土)まんが絵行灯 火入れ(日没ごろ)
- 21(日) かまくら「長谷の市」(長谷寺会場/9時～16時 入山料300円)ほか
- 28(日) 白旗神社文墨祭 (鶴岡八幡宮境内 白旗神社/10時)

∥ 鎌倉ゆかりの文士らが暮らした ∥

秋の施設一般公開 (無料)

吉屋信子記念館

10/1(月)～3(水)と10月の毎週土曜日
①10時～16時
☎0467(25)2030
鎌倉生涯学習センター

おさらぎ 大佛次郎茶亭

10/6(土)
①10時～16時
☎0467(23)6621
鎌倉風致保存会

かちようのみや 旧華頂宮邸

10/6(土)・7(日)
①10時～15時
☎0467(61)3477
鎌倉市都市景観課

かわきた 旧川喜多邸別邸 (旧和辻邸)

10/6(土)・7(日)
①10時～16時
☎0467(23)2500
川喜多映画記念館