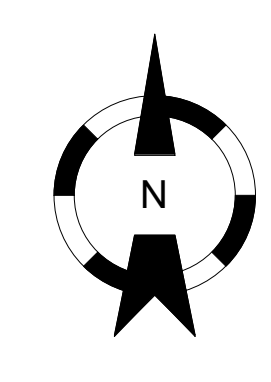
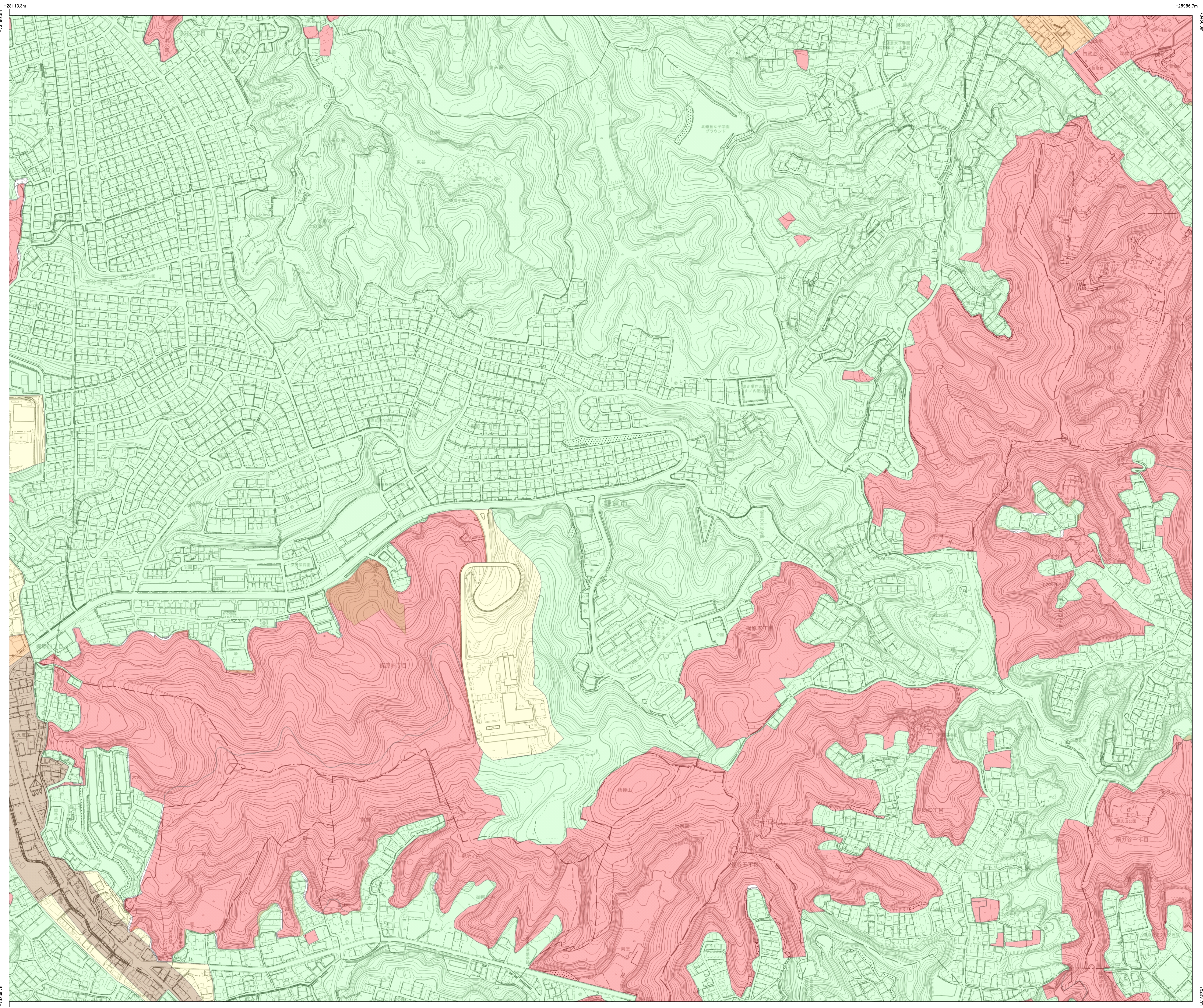


# 梶原



1/2500

I X - MD 43-3

|             |             |             |             |             |
|-------------|-------------|-------------|-------------|-------------|
| 戸塚区<br>32-1 | 小雀<br>32-2  | 栗区<br>33-3  | 海南区<br>33-4 | 磯子区<br>44-1 |
| 関谷<br>32-3  | 城廻<br>32-4  | 大船<br>33-3  | 岩瀬<br>33-4  | 横浜市         |
| 藤沢市<br>42-2 | 岡本<br>42-4  | 台<br>43-1   | 今泉<br>43-2  | 上郷<br>44-1  |
| 川名<br>42-3  | 手広<br>42-4  | 梶原<br>43-3  | 雪ノ下<br>43-4 | 十二所<br>44-3 |
| 腰越<br>52-1  | 鎌倉山<br>52-2 | 長谷<br>53-1  | 大町<br>53-2  | 浄明寺<br>54-1 |
| 小動<br>52-3  | 七里<br>52-4  | 比方浜<br>53-3 | 材木座<br>53-4 | 逗子市         |

手  
広

雪  
ノ  
下

|       |
|-------|
| 凡例    |
| 第1種地域 |
| 第2種地域 |
| 第3種地域 |
| 第4種地域 |
| 第5種地域 |
| 禁止地域  |

長 谷

