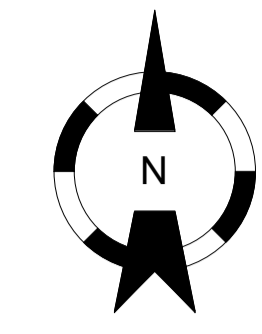
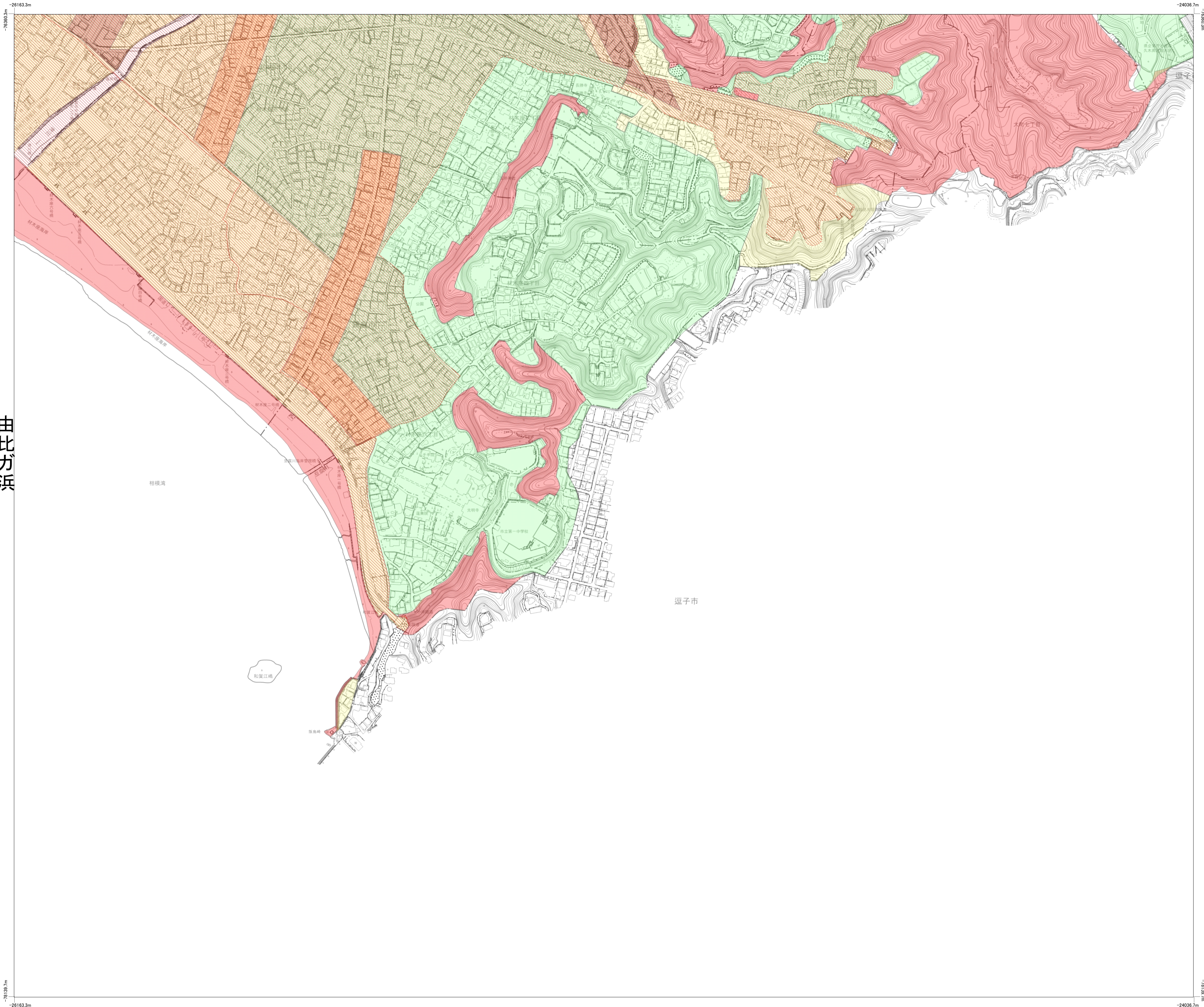


# 材木座



1/2500

I X - MD 53-4

戸塚区 俣野 32-1	戸塚区 小雀 32-2	栄区 関谷 32-3	栄区 城廻 32-4	大船町 大船 33-3	岩瀬 岩瀬 33-4	港南区 磯子区 横浜市
藤沢市 藤沢 42-3	岡本 岡本 42-4	台 台 43-1	今泉 今泉 43-2	上郷 上郷 44-1	金沢区 金沢 44-3	横浜市
川名 川名 42-3	手広 手広 42-4	梶原 梶原 43-3	雪ノ下 雪ノ下 43-4	十二所 十二所 44-3	横浜市	横浜市
腰越 腰越 52-1	鎌倉山 鎌倉山 52-2	長谷 長谷 53-1	大町 大町 53-2	浄明寺 浄明寺 54-1	逗子市	逗子市
小動 小動 52-3	七里浜 七里浜 52-4	由比力浜 由比力浜 53-3	材木座 材木座 53-4	逗子市	逗子市	逗子市

## 凡例

- 第1種地域
- 第2種地域
- 第3種地域
- 第4種地域
- 第5種地域
- 禁止地域

0 400m