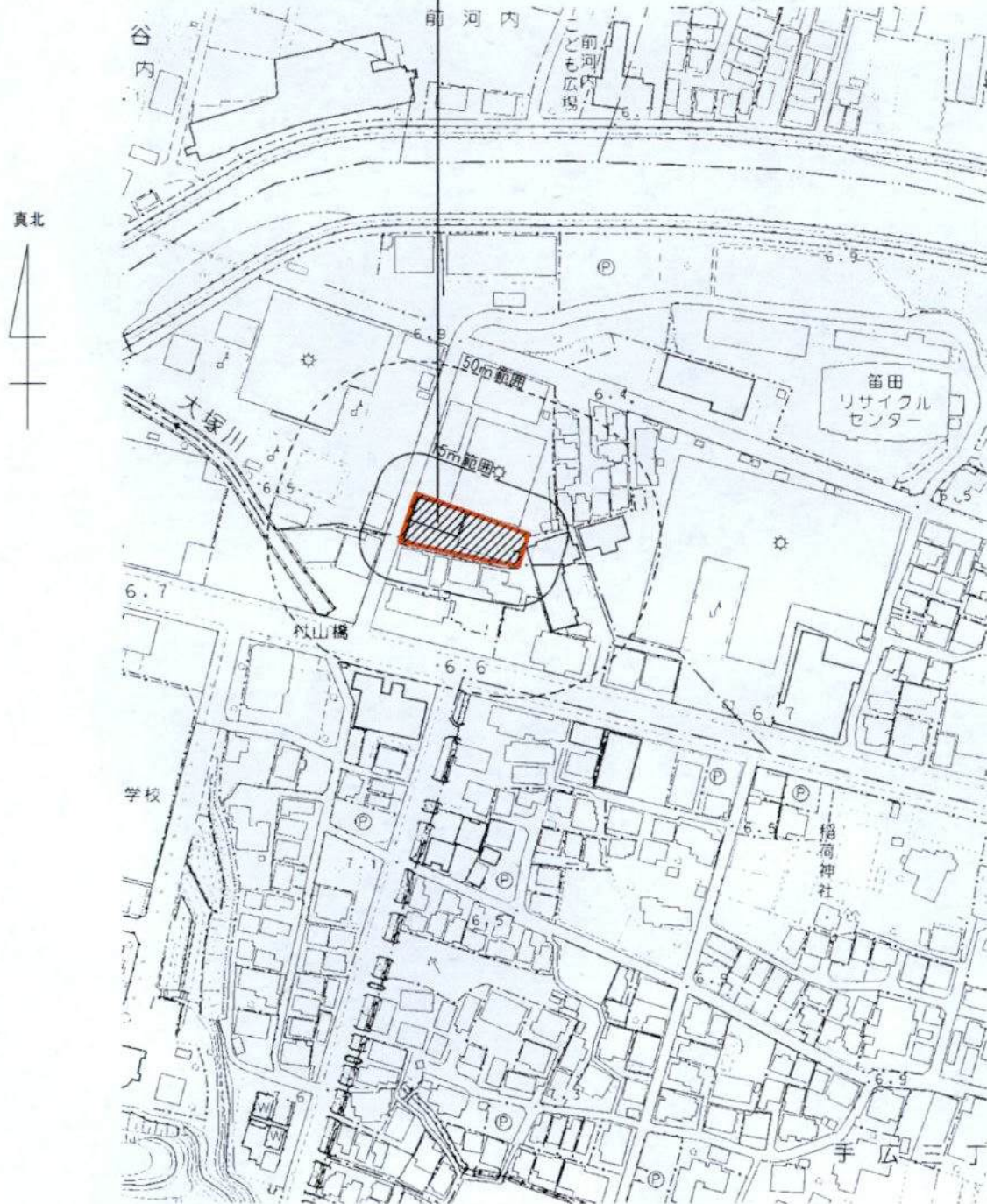


■ 案内図 ■

S=1/2500

地名地番：鎌倉市笛田1丁目24番-2、3、5
住居表示：鎌倉市笛田1丁目10-1



■ 計画概要表 ■

概要書									
工事名称	株式会社 斉藤建設 笛田社屋整備計画								
建築主氏名	株式会社 斉藤建設 代表取締役 斉藤 正朗								
工事場所	【地名地番】鎌倉市笛田1丁目24番-2、3、5 【住居表示】鎌倉市笛田1丁目10-1								
地域・地区	工業地域、第3種高度地区、防火地域：指定なし(22条区域)								
道路	法42条1項1号道路(幅員6.0m)								
建物用途	事務所								
建物概要	【事務所棟(既存)+ELV棟(増築)]鉄骨造・地上4階建て(地階なし) 【駐車場棟(新築)]鉄骨造、地上平屋建て(地階なし)								
敷地面積	876.48㎡	(265.13坪)							
建築面積	509.78㎡	(154.20坪)	【事務所+ELV棟]	233.88㎡	(70.74坪)	【駐車場棟]	275.90㎡	(83.45坪)	
延べ床面積(法床)	1,111.85㎡	(336.33坪)	【事務所+ELV棟]	836.16㎡	(252.93坪)	【駐車場棟]	275.69㎡	(83.39坪)	
建築面積上限	876.48㎡	×0.60	525.89㎡	(60.00%)	>	509.78㎡	∴OK	建蔽率	58.16% 残 16.11㎡
容積上限	876.48㎡	×2.00	1752.96㎡	(200.00%)	>	862.58㎡	∴OK	容積率	98.41% 残 890.38㎡

面積表(容積対象/容積対象外/法床)											
棟別	階数	容積対象面積		容積対象外面積				小計		合計(法床)	
		㎡	坪	エレベーター(昇降路部分) [小荷物用昇降機は除く]		駐車車庫等 (延べ床面積/5まで)		容積対象外)		㎡	坪
				㎡	坪	㎡	坪	㎡	坪		
事務所+ELV	4	182.31	55.14	6.75	2.04			6.75	2.04	189.06	57.19
	3	197.34	59.69	6.75	2.04			6.75	2.04	204.09	61.73
	2	216.51	65.49	6.75	2.04			6.75	2.04	223.26	67.53
	1	213.00	64.43	6.75	2.04			6.75	2.04	219.75	66.47
	計	809.16	244.75	27.00	8.16			27.00	8.16	836.16	252.93
駐車場	1	53.42	16.15			222.37	67.26	222.37	67.26	275.79	83.42
階別計	1階計									495.54	149.90
合計		862.48	260.90	27.00	8.16	222.37	67.26	249.37	75.43	1,111.85	336.33

面積表(法床:棟別/階別)											
棟別		事務所棟(既存)		ELV棟(増築)		事務所棟合計		駐車場棟(新築)		合計	
		㎡	坪	㎡	坪	㎡	坪	㎡	坪	㎡	坪
棟別建築面積	建築面積	210.62	63.71	23.26	7.03	233.88	70.74	275.90	83.45	509.78	154.20
棟別/階別床面積	4	172.86	52.29	16.20	4.90	189.06	57.19			189.06	57.19
	3	187.89	56.83	16.20	4.90	204.09	61.73			204.09	61.73
	2	207.06	62.63	16.20	4.90	223.26	67.53			223.26	67.53
	1	207.06	62.63	12.69	3.83	219.75	66.47	275.69	83.39	495.44	149.87
	延床面積	774.87	234.39	61.29	18.53	836.16	252.93	275.69	83.39	1,111.85	336.33

■ 設備概要 ■

給水：給水本管より分岐、給水管、水洗取替、給湯：給湯器・電気温水器設置
排水：既設排水管に接続、各衛生設備(便器、手洗い、流し台、シャワー、洗濯機)排水
ガス：プロパンガス
換気：自然換気、第3種機械換気 換気扇更新、給気ガラリ取替
消防設備：事務所・ELV棟=自火報(任意)、粉末消火器10型、避難器具 設置 駐車場棟=粉末消火器10型
電気：外部、内部照明、非常用照明、電話、弱電
解体：シルバー人材センター鉄骨平屋解体・屋上キュービクル撤去

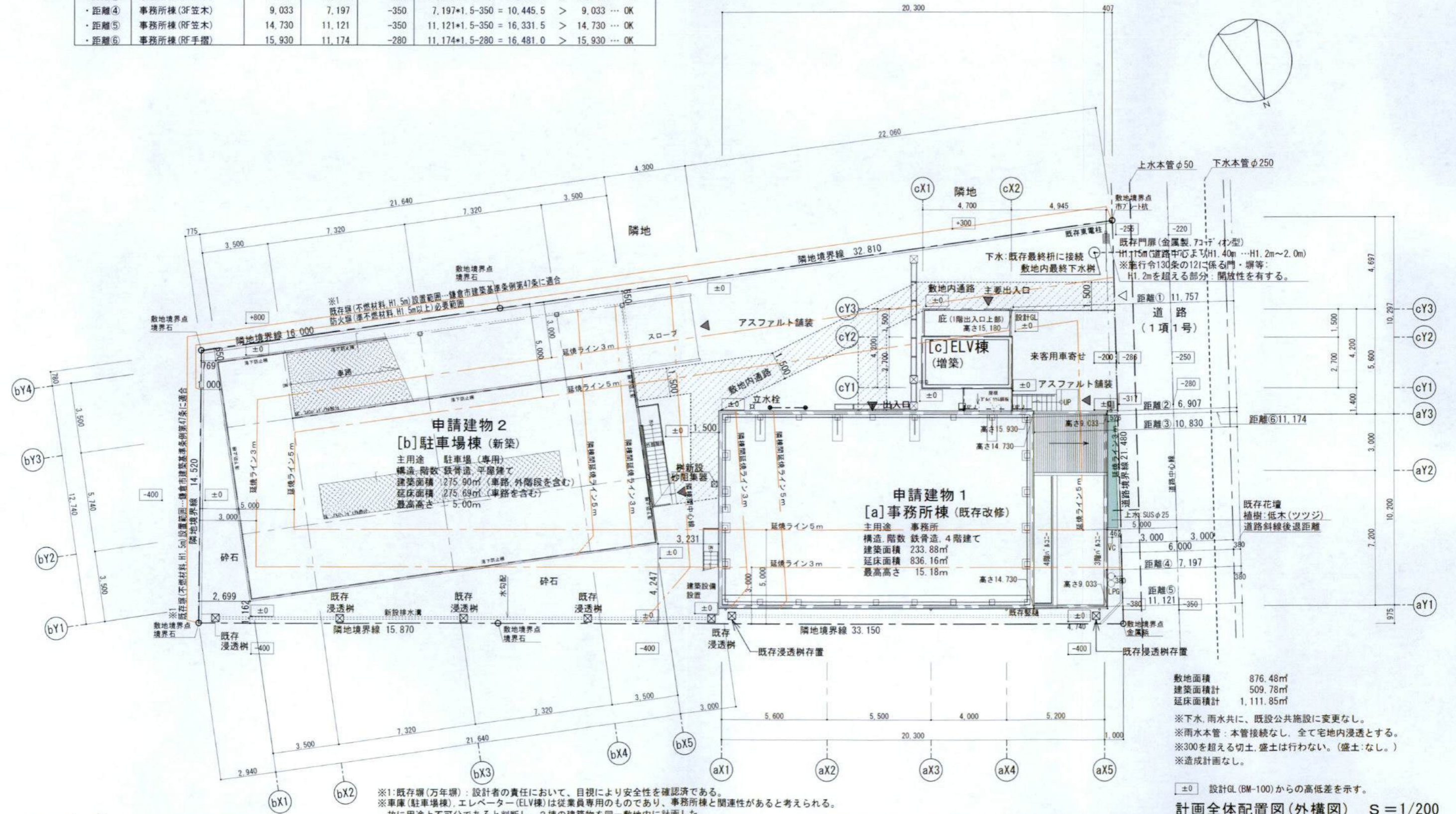


株式会社 斉藤建設設計事務所
1級建築士事務所 第3137号
1級建築士(大臣) 第129575号 渡邊 俊彦

工事名	株式会社 斉藤建設 笛田社屋整備計画	図面名	案内図・計画概要表	A-01
作図		承認印	縮尺	1/2500
			更新年月日	2021.08.30
			作図年月日	2021.03.04
				確A01

【道路斜線検討式、斜線勾配：1/1.5(工業地域)】

No	区分	検討高さ	距離	レベル	道路斜線検討式
・距離①	ELV棟	15,180	11,757	-250	$11,757 \times 1.5 - 250 = 17,385.5 > 15,180 \dots \text{OK}$
・距離②	事務所棟(3F笠木)	9,033	6,907	-280	$6,907 \times 1.5 - 280 = 10,080.5 > 9,033 \dots \text{OK}$
・距離③	事務所棟(RF笠木)	14,730	10,830	-280	$10,830 \times 1.5 - 280 = 15,965.0 > 14,730 \dots \text{OK}$
・距離④	事務所棟(3F笠木)	9,033	7,197	-350	$7,197 \times 1.5 - 350 = 10,445.5 > 9,033 \dots \text{OK}$
・距離⑤	事務所棟(RF笠木)	14,730	11,121	-350	$11,121 \times 1.5 - 350 = 16,331.5 > 14,730 \dots \text{OK}$
・距離⑥	事務所棟(RF手摺)	15,930	11,174	-280	$11,174 \times 1.5 - 280 = 16,481.0 > 15,930 \dots \text{OK}$



敷地面積 876.48㎡
建築面積計 509.78㎡
延床面積計 1,111.85㎡

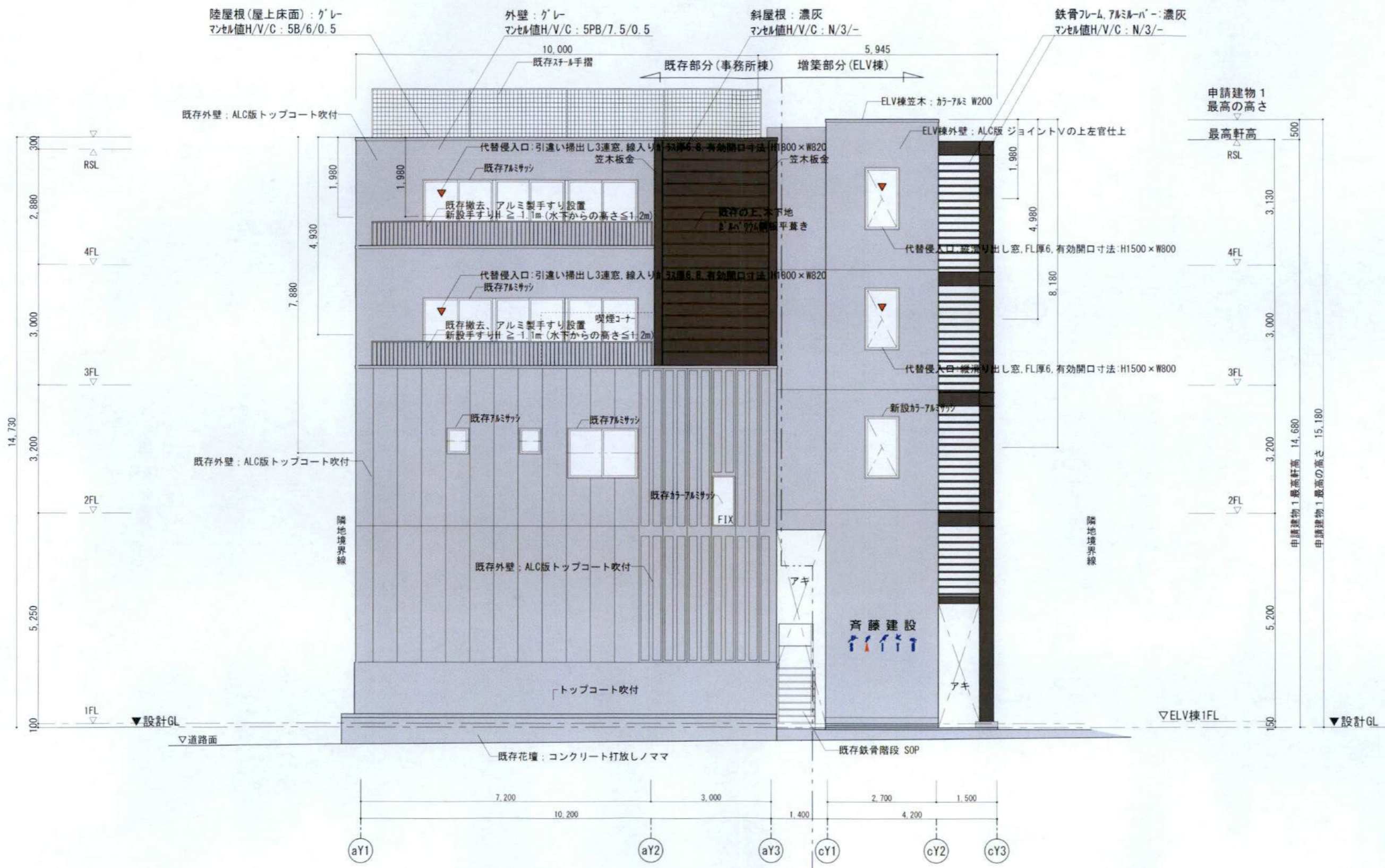
※下水、雨水共に、既設公共施設に変更なし。
※雨水本管：本管接続なし、全て宅地内浸透とする。
※300を超える切土、盛土は行わない。(盛土：なし。)
※造成計画なし。

※1: 既存塀(万年塀)：設計者の責任において、目視により安全性を確認済である。
※車庫(駐車庫)、エレベーター(ELV棟)は従業員専用のものであり、事務所棟と関連性があると考えられる。
故に用途上不可分であると判断し、3棟の建築物を同一敷地内に計画した。

±0 設計GL(BM-100)からの高低差を示す。
計画全体配置図(外構図) S=1/200



株式会社 齊藤建設設計事務所 1級建築士事務所 第3137号 1級建築士(大臣) 第129575号 渡邊 俊彦	工事名 株式会社齊藤建設 苗田社屋整備計画	図面名 計画全体配置図(外構図)	縮尺 1:200	更新年月日 2021.08.30	A-02
	作図	承認印		作図年月日 2021.03.04	確A02



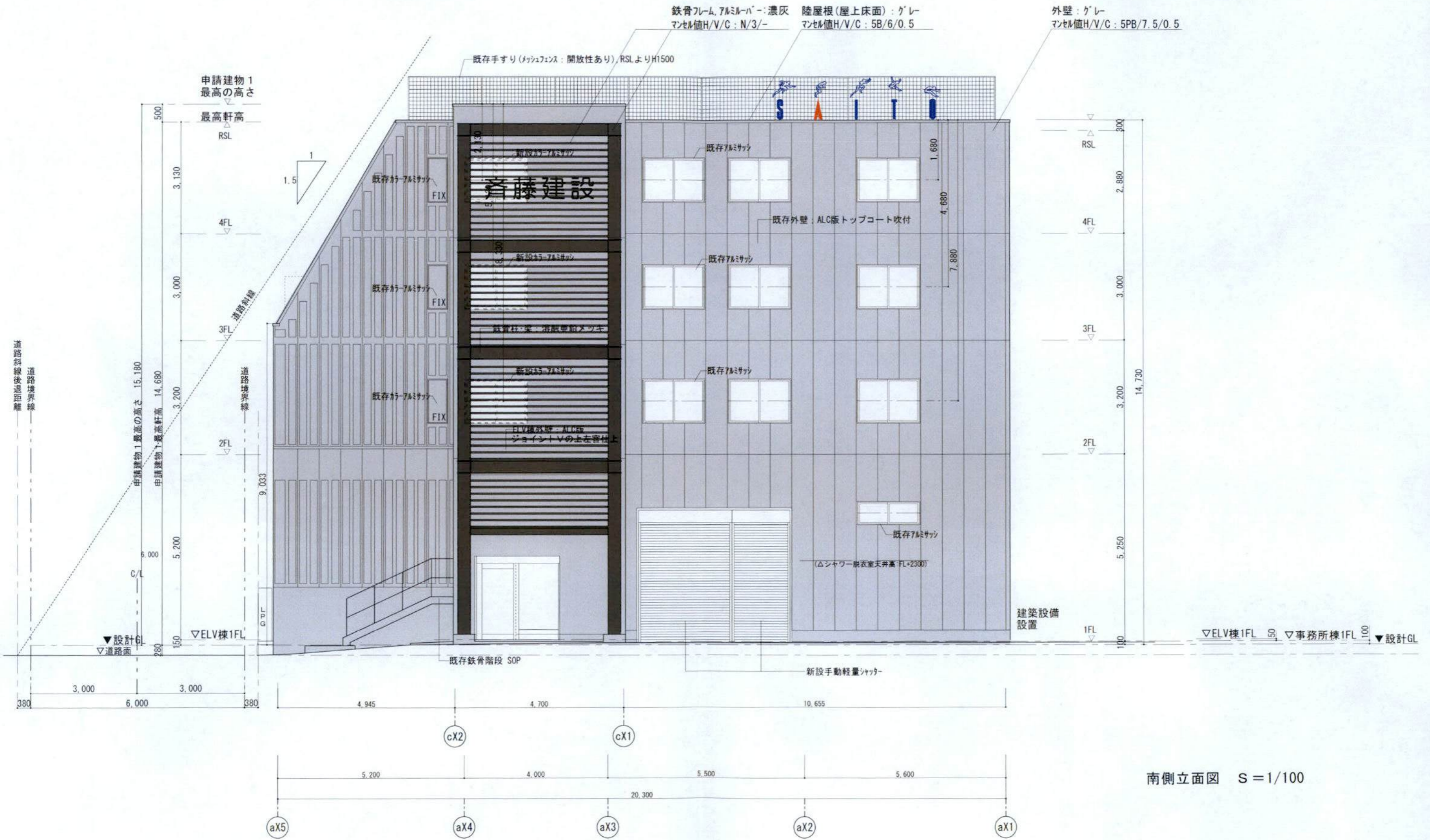
西側立面図 S=1/100

陸屋根(屋上床面): グレー
マンセル値H/V/C: 5B/6/0.5
 斜屋根: 濃灰
鉄骨フレーム, アルミパ-: 濃灰
マンセル値H/V/C: N/3/-

外壁: グレー
マンセル値H/V/C: 5PB/7.5/0.5
 既存部分(事務所棟) 増築部分(ELV棟)



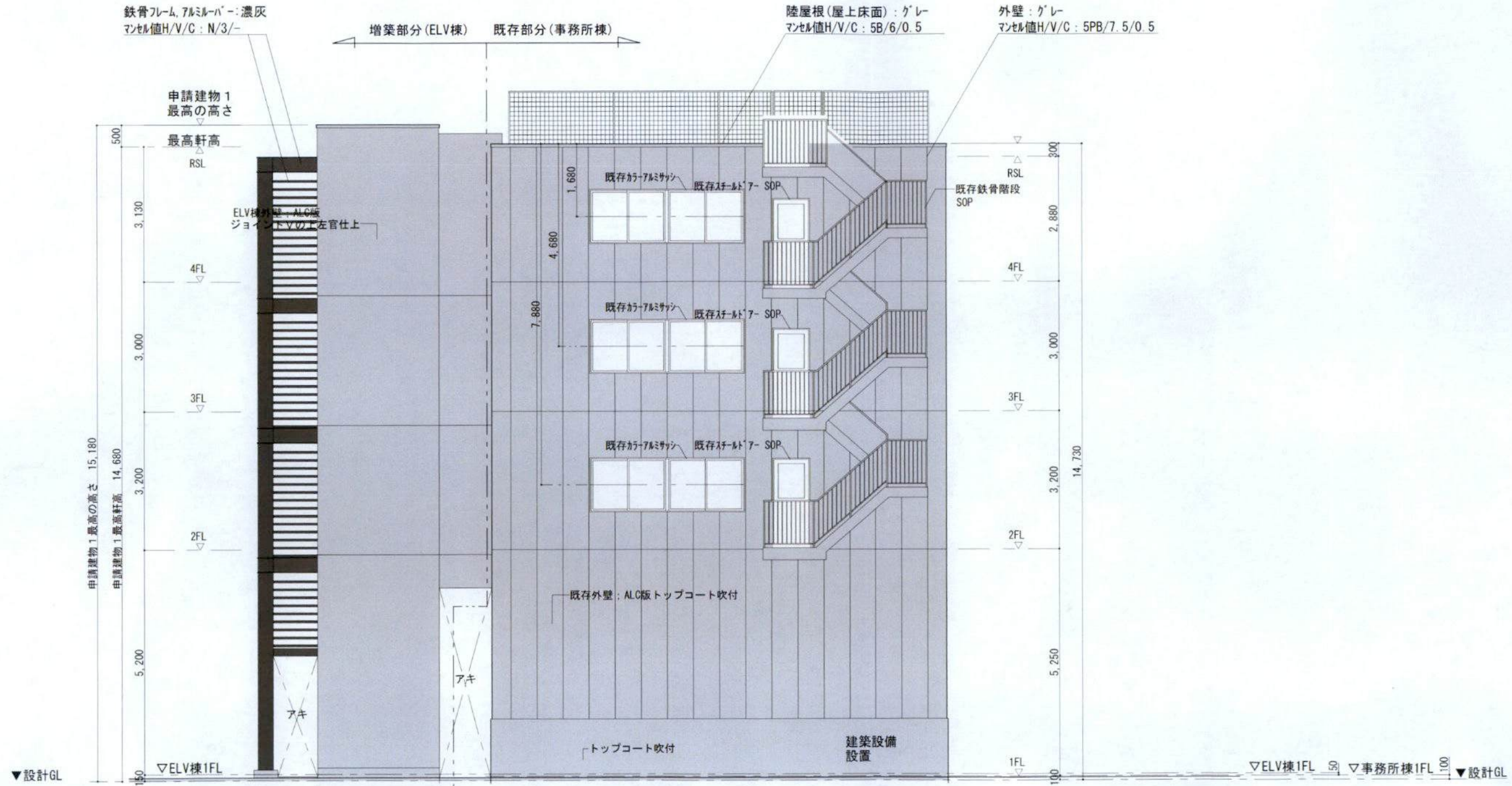
株式会社 齊藤建設設計事務所 1級建築士事務所 第3137号 1級建築士(大臣) 第129575号 渡邊 俊彦	工事名	株式会社齊藤建設 笹田社屋整備計画	図面名	事務所棟西側立面図		A-15 確A20
	作図	承認印	縮尺	1:100	更新年月日 2021.08.30 作図年月日 2021.03.01	



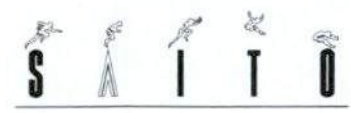
南側立面図 S=1/100



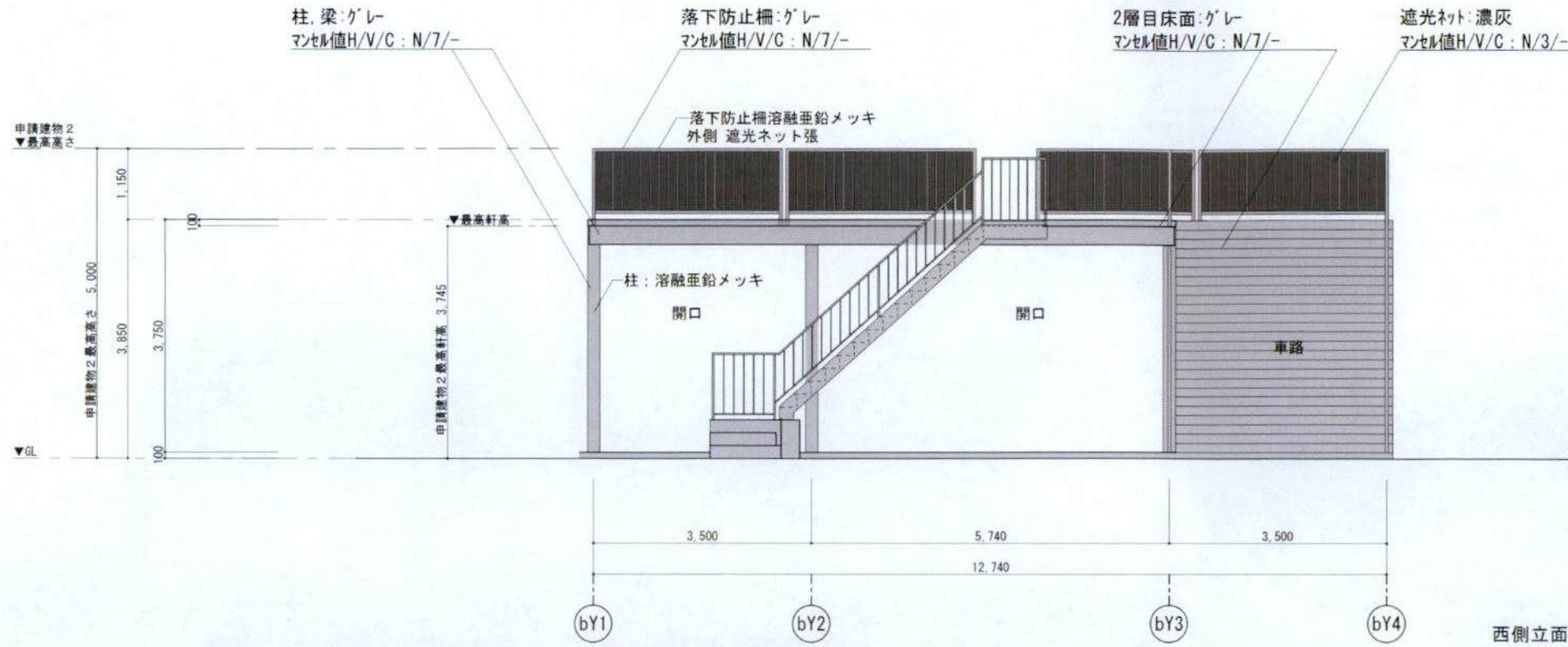
株式会社 斉藤建設設計事務所 1級建築士事務所 第3137号 1級建築士 (大臣) 第129575号 渡邊 俊彦	工事名	株式会社 斉藤建設 笹田社屋整備計画		図面名	事務所棟南側立面図		A-16 確A21
	作図	承認印	縮尺	1:100	更新年月日	2021.08.30	
					作図年月日	2021.03.01	



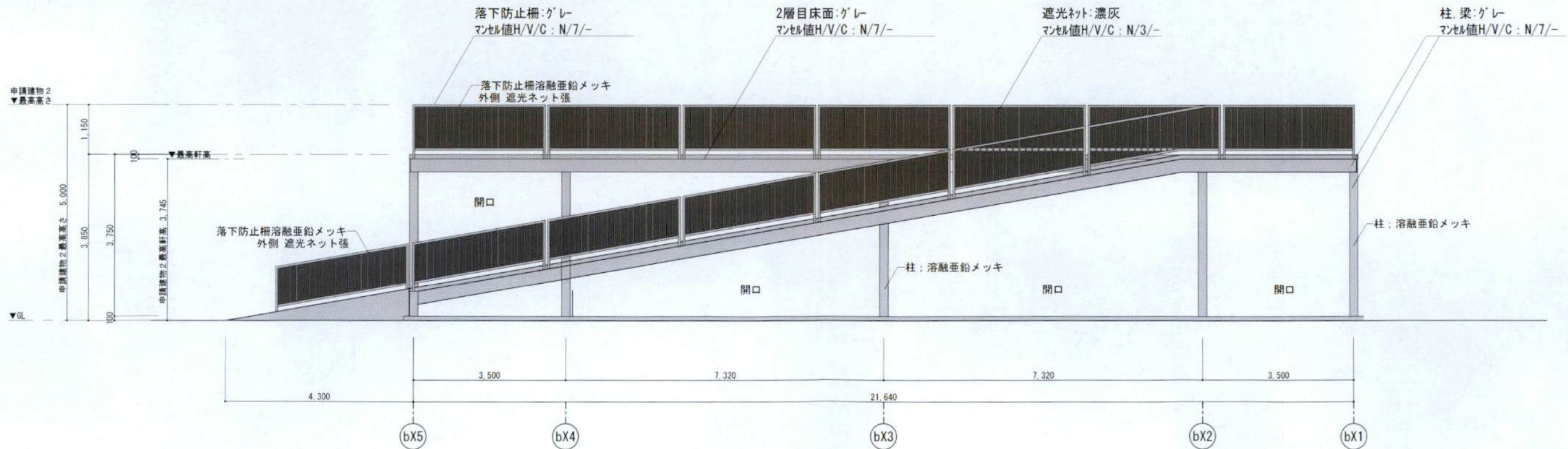
東側立面図 S = 1/100



株式会社 斉藤建設設計事務所 1級建築士事務所 第3137号 1級建築士(大臣) 第129575号 渡邊 俊彦	工事名	株式会社斉藤建設 笹田社屋整備計画		図面名	事務所棟東側立面図		A-17 確A22
	作図	承認印	縮尺	1:100	更新年月日	2021.08.30	
					作図年月日	2021.03.01	



西側立面図 S=1/100



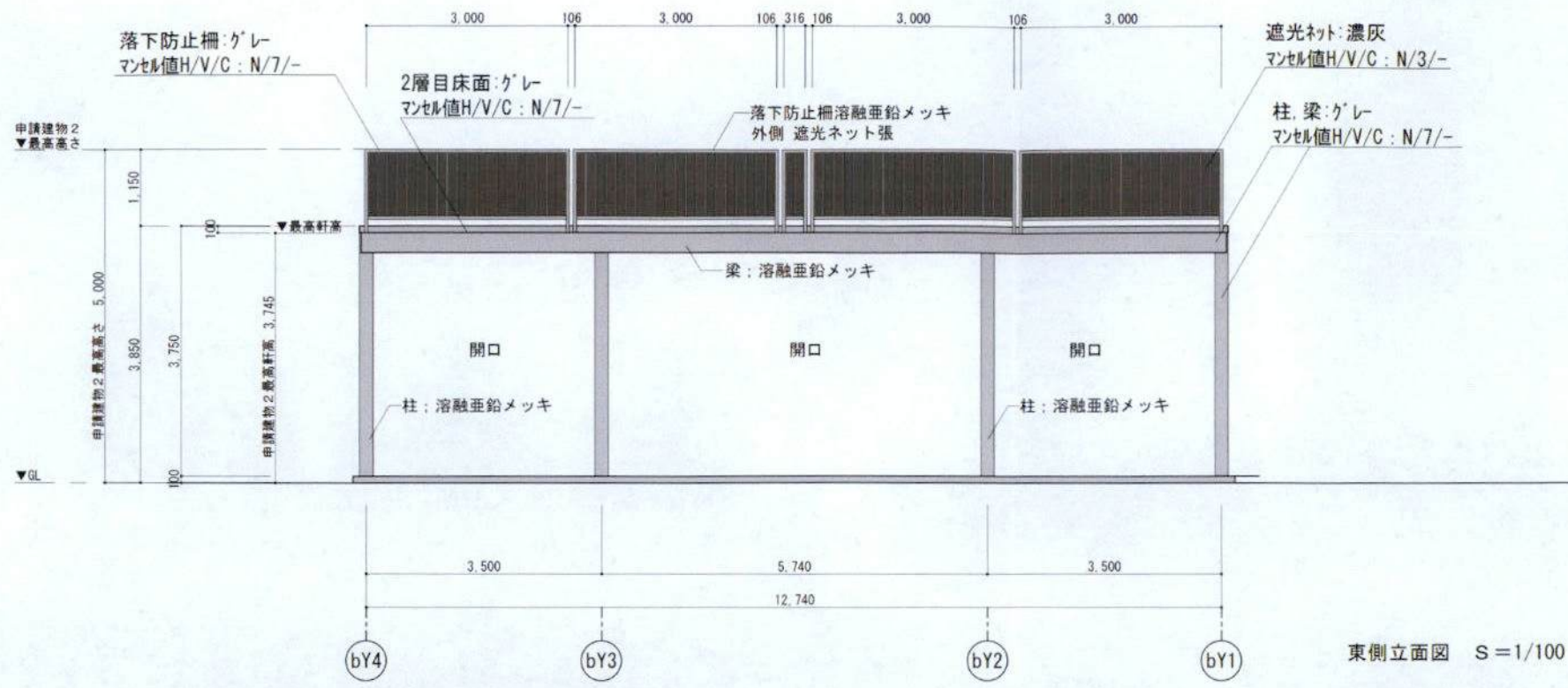
南側立面図 S=1/100

溶融亜鉛メッキ仕上:グレー (柱,梁,落下防止柵,2層目床面) マンセル値H/V/C: N/7/-

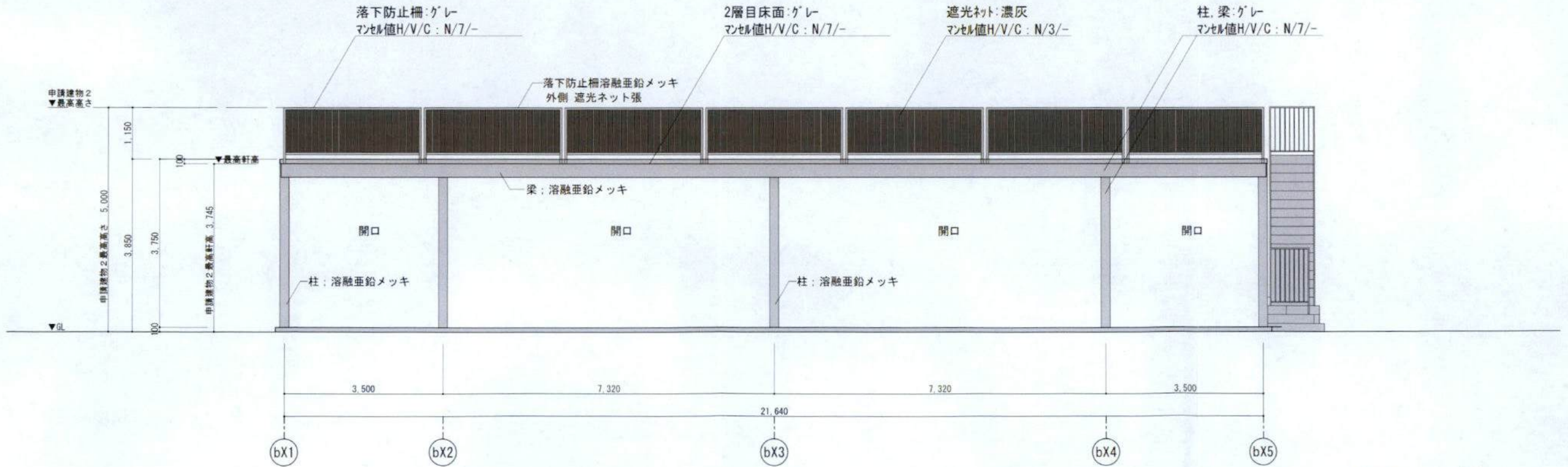
遮光ネット:濃灰 マンセル値H/V/C: N/3/-



株式会社 斉藤建設設計事務所 1級建築士事務所 第3137号 1級建築士(大臣) 第129575号 渡邊 俊彦	工事名	株式会社斉藤建設 笹田社屋整備計画	図面名	駐車場棟西側・南側立面図	駐A-03 確A28
	作図	承認印	縮尺	1:100	
			更新年月日	2021.08.30	
			作図年月日	2021.03.04	



東側立面図 S=1/100



北側立面図 S=1/100



株式会社 齊藤建設設計事務所 1級建築士事務所 第3137号 1級建築士(大臣) 第129575号 渡邊 俊彦	工事名 株式会社齊藤建設 笹田社屋整備計画		図面名 駐車場棟東側・北側立面図		駐A-04 確A29
	作図	承認印	縮尺 1:100	更新年月日 2021.08.30 作図年月日 2021.03.04	

外観：南西側



外観：南側



外観：北西側

