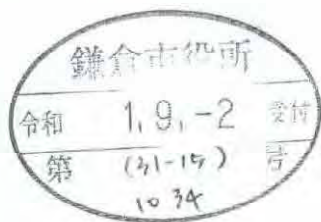


景観配慮協議申出書

令和元年9月2日

(宛先) 鎌倉市長



届出者 住所 鎌倉市西鎌倉2丁目17-1
 氏名 学校法人 西鎌倉学園
 理事長 後藤 光葉
 電話 0467 (32) 6754
 住所 東京都港区六本木5丁目12-22
 代理人 氏名 株式会社環境デザイン研究所
 齋藤 義
 電話 03 (5575) 7173

〔 法人その他の団体にあつては、その主たる事務所の所在地、名称及び代表者氏名を記入してください。 〕

次のとおり申し出ます。

土地利用類型 の 名 称		丘陵住宅地 、 公共公益施設地			
景 観 地 区		□ 内 () ■ 外			
設 計 者	住 所	東京都港区六本木5丁目12-22			
	氏 名	株式会社環境デザイン研究所 齋藤 義	電話	03 (5575) 7173	
行 為 の 場 所	地 名 地 番	鎌倉市西鎌倉2丁目1015-58、115、117、118、120、121、122、132			
	用 途 地 域	第一種低層住居専用地域	防火地域	□ 防火 □ 準防火 ■ 指定なし	
	そ の 他	■ 風致地区 □ 歴史的風土保存区域 □ その他 ()			
行 為 の 種 類	建 築 物	□ 新築 ■ 増築 □ 改築 □ 移転			
	開 発	□ 土地の区画の変更 □ 土地の形質の変更			
特 定 地 区		□ 内 (□ 由比ガ浜 □ 由比ガ浜中央 □ 鎌倉芸術館周辺地区) ■ 外			
行 為 の 期 間		着手予定	2019年 10月 30日	完了予定	2020年 5月 30日

(裏)

建築物の概要	用途	幼稚園 保育所 (小規模保育事業)				
	最高の高さ	7.995m	階数	地上 3 階 地下 階		
	構造	鉄筋コンクリート造 一部鉄骨造				
	敷地面積	2361.73 m ²				
	建築面積	(増築部) 323.28 m ²	届出以外の部分	618.96 m ²	合計 942.24 m ²	
	延べ面積	(増築部) 616.13 m ²	届出以外の部分	1236.50 m ²	合計 1852.63 m ²	
	屋上に設置する建築設備の種類及び高さ	<input type="checkbox"/> 高架水槽 m		<input type="checkbox"/> その他 m		
	色彩の変更部分とその面積	面積 m ²				
	仕上材	屋根	RC陸屋根 ゴムチップ塗床	色彩	屋根	薄灰色 (N6)
		外壁	コンクリート打放補修の上、 複層塗材		外壁	明るい灰味があったクリーム (2.5Y8/2)
開発行為の概要	開発区域の面積	m ²				
	行為の目的	分割 (区画) (最小区画面積 m ²)	その他 ()			
	行為の内容	切土 (m ³)	盛土 (m ³)	その他 ()		

(注) 1 仕上材欄には、表面仕上の材料をできるだけ詳しく記入してください。

(例：日本瓦、波型スレート、小口タイル等)

2 色彩欄には、マンセル表色系を記入してください。

3 この届出書には、景観配慮に関する見解書及び鎌倉市都市景観条例施行規則別表第1に掲げる図書を添付してください。

景観配慮に関する見解書

1. 共通事項

行為計画地周辺の景観の特徴（景観的特性、景観資源等）をつかみ、記入する。

着 眼 点	計 画 地 周 辺 の 現 況 等 記 入 欄
地 域 的 特 徴	丘陵地の坂道沿いに低層住宅が並び、公園、学校等がある閑静な住宅街。計画地は坂道上部にあり中学校校庭、公園、雑木林に面している。
まち並みの連続性	道路に面して2階建ての住宅が連続している。
周辺建物のデザイン	多様なデザインの住宅が並び、落ち着いた色彩のものが多くみられる。
眺 望 景 観	周囲に緑が多くみられ、落ち着いた雰囲気がある。
景 観 資 源	敷地の一部が斜面地となっており、隣地の雑木林と連続して多くの緑が存在する。

2. 建築物の建築

1で整理した内容、土地利用類型別の方針及び基準を踏まえ計画し、各項目の自己評価を行い、配慮した事項を記入する。

項 目	自 己 評 価	配 慮 事 項 記 入 欄
配 置	○	道路からの建物見付面積を少なくし、可能な限り圧迫感をあたえない計画とした。
形 態 意 匠	◎	シンプルな形状の建物とし、無表情な壁面の連続とならないよう外部廊下には縦格子状の手摺を設置した。
色 彩	◎	外壁は薄いクリーム色とし落ち着いた色彩とした。
建 築 設 備	◎	建築設備は道路際からは目立たない位置に配置した。
外 構 緑 化	○	可能な限り既存樹木を残した計画とした。

3. 開発行為

1で整理した内容、土地利用類型別の方針及び基準を踏まえ計画し、各項目の自己評価を行い、配慮した事項を記入する。

項 目	自 己 評 価	配 慮 事 項 記 入 欄
造 成		
擁 壁		
敷き際・緑化		

六丁目



申請位置

西鎌倉幼稚園
(旗の子広場)

市立手広中学校
市立手広小学校

東レ変電所

西が谷らげ公園

手広五丁目
市立手広中学校

西鎌倉二丁目

西鎌倉幼稚園
駐車場

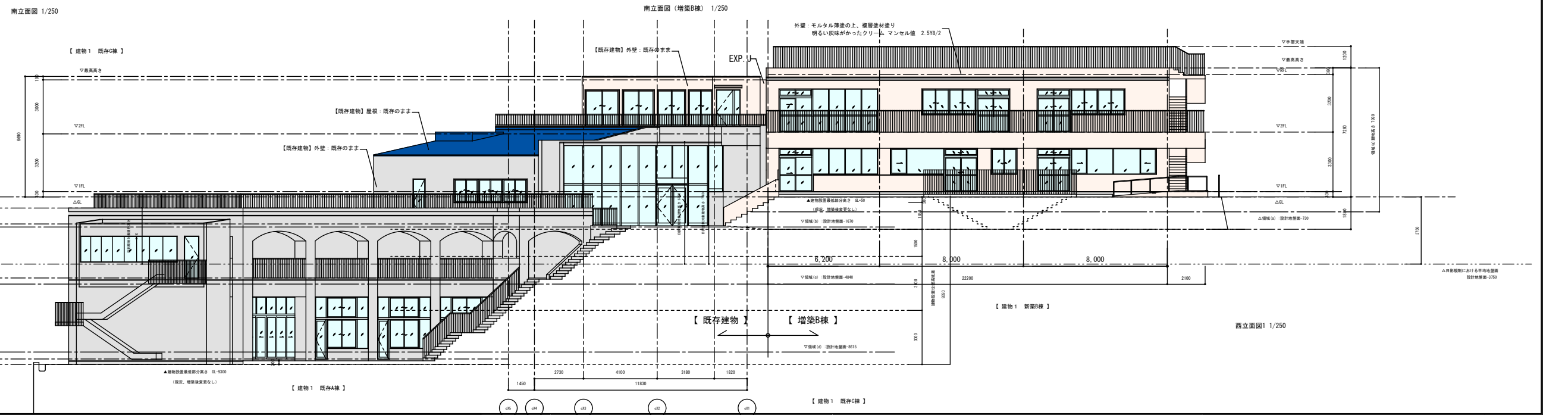
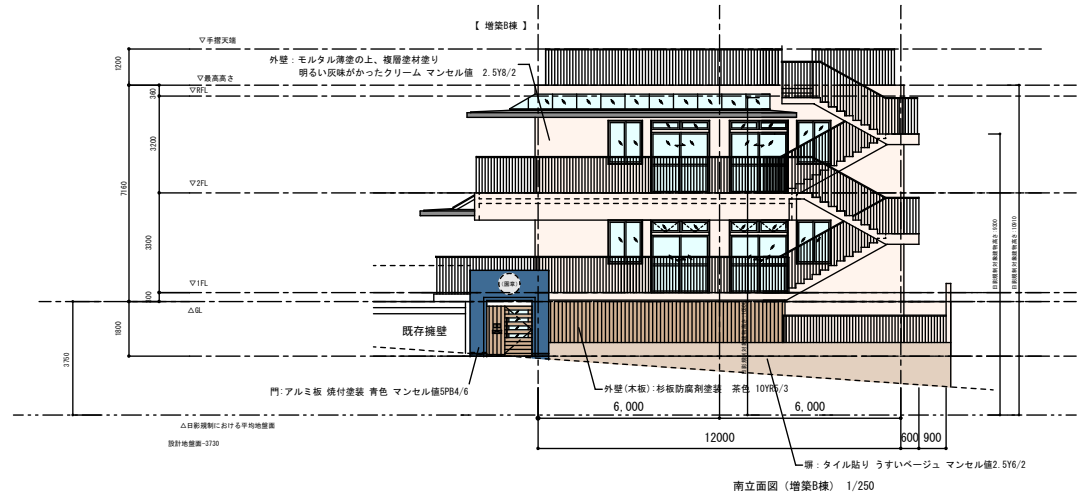
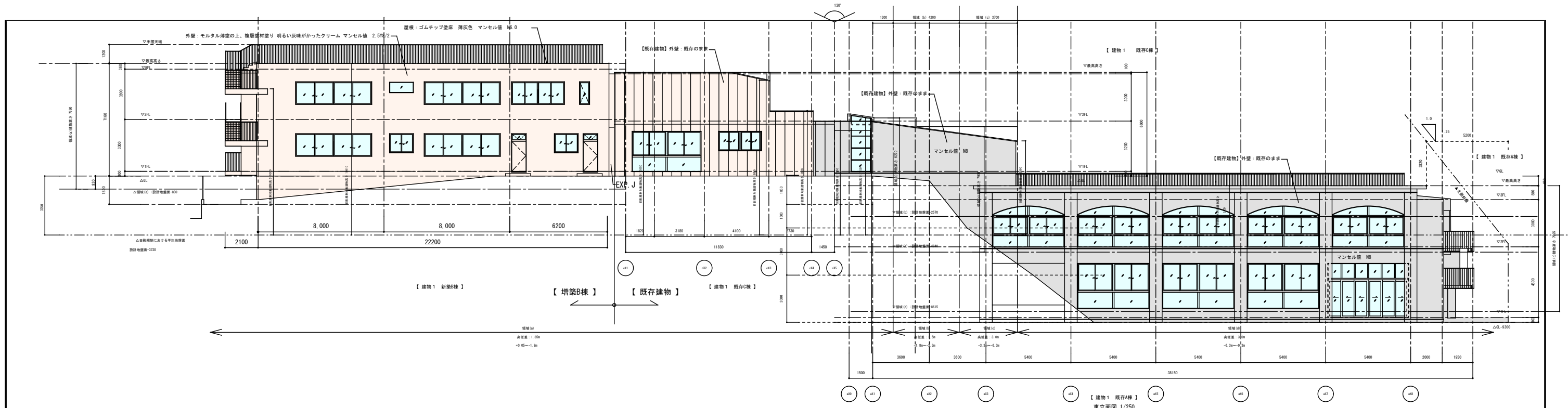
西鎌倉二丁目


凡例

— 事業区域

事業区域案内図

S = 1/2500



 Enviro n ment Design Institute	株式会社 環境デザイン研究所 〒106-0032 東京都港区六本木5丁目12番22号永坂ビル 一級建築士事務所 東京都知事登録 第9955号 telephone 03-5575-7171 一級建築士大匠登録 第48156号 齋藤 義 facsimile 03-5575-7178	検印 ○ ○	工事名称 西鎌倉幼稚園増築工事	作成年月日 1908
	検印 ○ ○	図面名称 立面図	縮尺 1/250	図面番号 A-
	検印 ○ ○			

高木 樹木調査票

番号	樹種	高さ(m)	目通り(m)	葉張り(m)	面積(m ²)	伐採
1	サンゴジュ	3.0	0.32	1.8	2.54	
2	ヤマボウシ	3.0	0.17	1.5	1.76	
3	ヤマボウシ	3.0	0.26	1.7	2.26	
4	ヤマボウシ	3.0	0.24	1.5	1.76	
5	ヒマラヤスギ	3.0	0.30	1.5	1.76	
6	ヒマラヤスギ	3.0	0.30	1.5	1.76	
7	ヒマラヤスギ	3.0	0.30	1.5	1.76	
8	ヒマラヤスギ	3.0	0.30	1.5	1.76	
9	ヒマラヤスギ	3.0	0.30	1.5	1.76	
10	ヒマラヤスギ	3.0	0.30	1.5	1.76	
11	ヒマラヤスギ	3.0	0.30	1.5	1.76	
12	ヒマラヤスギ	3.0	0.30	1.5	1.76	
13	キンモクセイ	2.7	0.26	1.5	1.76	
14	ヒマラヤスギ	4.0	0.55	1.4	1.53	
15	ヒマラヤスギ	4.0	0.55	1.4	1.53	
16	ヒマラヤスギ	4.0	0.55	1.4	1.53	
17	ヒマラヤスギ	4.0	0.55	1.4	1.53	
18	ヒマラヤスギ	4.0	0.65	1.5	1.76	
19	ヒマラヤスギ	4.0	0.65	1.5	1.76	
20	ヒマラヤスギ	4.0	0.65	1.5	1.76	
21	ヒマラヤスギ	4.0	0.65	1.5	1.76	
22	ヒマラヤスギ	4.0	0.65	1.5	1.76	
23	ヒマラヤスギ	4.0	0.65	1.5	1.76	
24	ヒマラヤスギ	4.0	0.65	1.5	1.76	
25	ヒマラヤスギ	4.0	0.65	1.5	1.76	
26	ヒマラヤスギ	4.0	0.65	1.5	1.76	○
27	ヒマラヤスギ	4.0	0.65	1.5	1.76	○
28	ヒマラヤスギ	4.0	0.65	1.5	1.76	○
29	ヒマラヤスギ	4.0	0.65	1.5	1.76	○
30	ヒマラヤスギ	4.0	0.65	1.5	1.76	○
31	ヒマラヤスギ	4.0	0.65	1.5	1.76	○
32	ヒマラヤスギ	4.0	0.65	1.5	1.76	○
33	ヒマラヤスギ	4.0	0.65	1.5	1.76	○
34	ヒマラヤスギ	4.0	0.65	1.5	1.76	○
35	ヒマラヤスギ	4.0	0.65	1.5	1.76	○
36	ヒマラヤスギ	4.5	0.47	1.4	1.53	○
37	ヒマラヤスギ	4.5	0.47	1.4	1.53	○
38	ヒマラヤスギ	4.5	0.47	1.4	1.53	○
39	ヒマラヤスギ	4.5	0.47	1.4	1.53	○
40	ヒマラヤスギ	4.5	0.47	1.4	1.53	○
41	サクラ	3.0	0.24	1.3	1.32	○
42	サクラ	8.0	1.70	8.0	50.24	○
45	イチヨウ	3.0	0.20	2.0	3.14	
46	イチヨウ	2.8	0.24	1.8	2.54	
47	サクラ	2.5	0.28	2.0	3.14	

小計①

53.18

高木 樹木調査票

番号	樹種	高さ(m)	目通り(m)	葉張り(m)	面積(m ²)	伐採
48	マツ	1.5	0.21	0.9	0.63	
50	クスノキ	4.0	0.20	3.5	9.61	
51	ビワ	3.5	0.22	3.0	7.06	
54	サクラ	5.0	0.32	4.0	12.56	
55	サクラ	2.8	0.14	1.4	1.53	
59	サクラ	5.5	0.83	6.0	28.26	
60	クヌギ	8.0	1.36	5.0	19.62	
61	シラカシ	8.0	0.60	4.0	12.56	
62	サクラ	8.0	1.15	6.0	28.26	
63	サクラ	2.0	0.10	2.0	3.14	
64	サクラ	5.5	0.31	4.0	12.56	
65	サクラ	8.0	0.97	5.0	19.62	
66	サクラ	8.0	1.10	6.0	28.26	
67	サクラ	3.0	0.17	3.5	9.61	
68	シラカシ	3.0	0.20	4.0	12.56	
69	サクラ	3.5	0.20	2.5	4.90	
70	サクラ	9.0	1.60	8.0	50.24	
71	サクラ	10.0	1.30	6.0	28.26	
72	シイ	7.0	0.77	5.0	19.62	
73	アラカシ	5.0	0.60	6.0	28.26	
74	シイ	7.0	1.00	5.0	19.62	
75	クスノキ	3.0	0.61	3.0	7.06	
76	クヌギ	7.0	0.85	5.5	23.74	
77	クヌギ	12.0	1.05	8.0	50.24	
78	アラカシ	12.0	1.36	6.0	28.26	
79	アラカシ	8.0	1.21	6.0	28.26	
80	マテバシイ	7.0	0.86	5.0	19.62	
小計②					494.30	
計					547.48	①+②

中木 樹木調査票

番号	樹種	高さ(m)	目通り(m)	葉張り(m)	面積(m ²)	伐採
43	ユズ	3.0	0.21	2.5	4.90	○
44	ウメ	3.3	0.50	3.0	7.06	○
52	ハナミズキ	6.0	0.91	5.0	19.62	
56	ミカン	1.8	0.22	1.0	0.78	
57	ミカン	0.9	0.13	0.6	0.28	
58	ヤマボウシ	3.5	0.27	2.2	3.79	○
計					20.68	

低木 樹木調査票

番号	樹種	高さ(m)	目通り(m)	葉張り(m)	面積(m ²)	株数
49	ツツジ	0.8			0.5×4.4=2.2	12本
53	アジサイ	1.0			0.5×4.4=2.2	6本
81	ツツジ	0.8			0.8×13.4=10.72	56本
82	ツツジ	0.8			0.8×4.6=3.68	17本
計					18.80	

高木 55本 547.48m²
 中木 3本 20.68m²
 低木 4本 18.80m²

合計 586.96m²

事業区域面積 2361.73m²

緑化率 667.82 / 2361.73 = 24.85%

工事名	西鎌倉幼稚園 増築工事		
工事箇所	鎌倉市西鎌倉2-17-1外7筆		
図面名	樹木調査図	縮尺	
設計年月日	年 月 日	図番	
設計者	株式会社 環境デザイン研究所		
事業主	学校法人 西鎌倉学園 西鎌倉幼稚園		

■ 現況写真



■ 完成予想図



現況



完成予想図