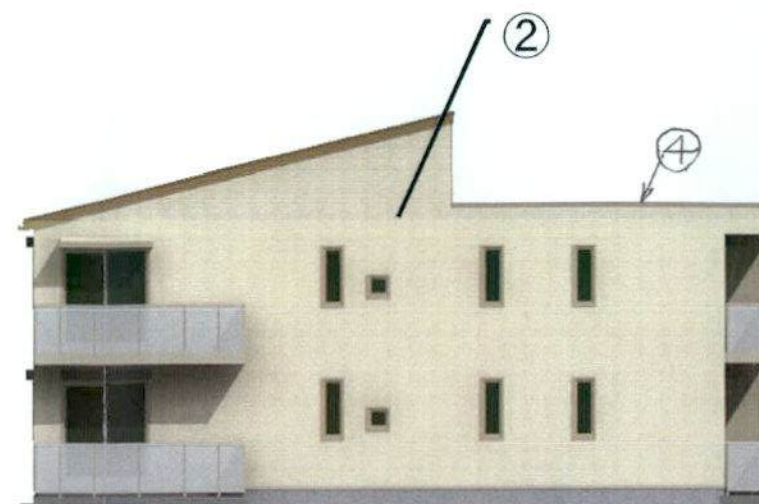
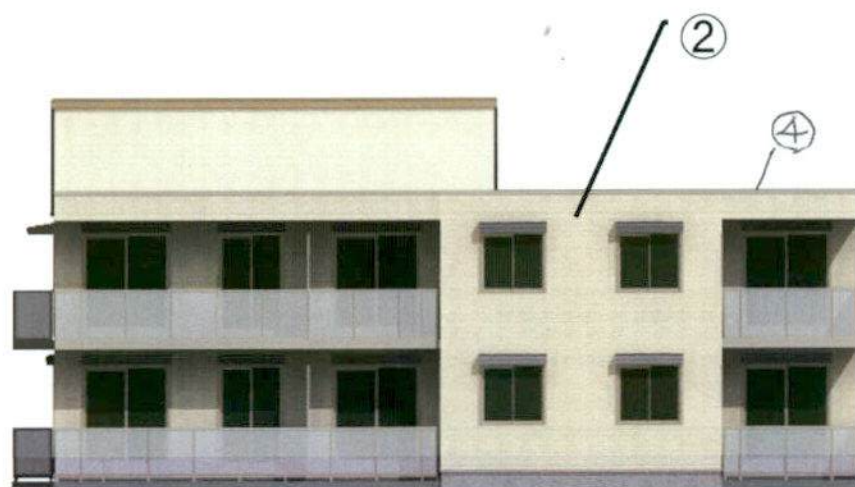


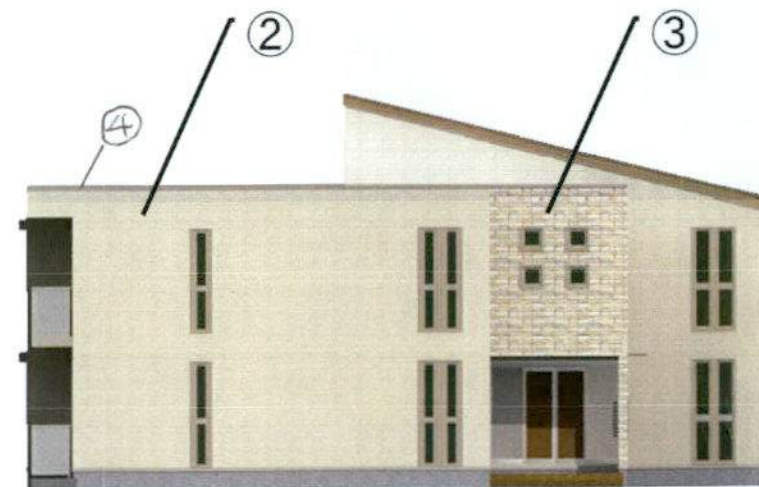
北立面図 1/150



西立面図 1/150



南立面図 1/150



東立面図 1/150



スレート葺
①パワーブラック色
N2.5



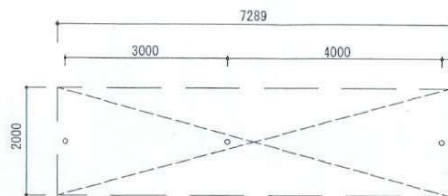
サイディング
②フェザーホワイト色
2.7Y7.6/0.7



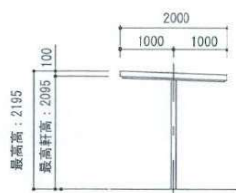
大理石
③マイカペーージュ色
7.5YR6.5/1.4

④ 陸辰
防水シート
1.47-7.27
N2.5

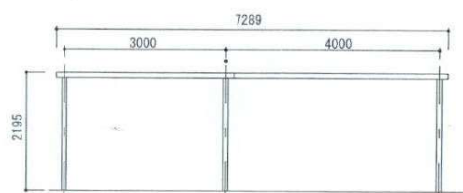
駐輪場 (サイクルポート)



平面図 S=1/100



立面(側面) S=1/100



立面(正面) S=1/100

駐輪場 (オリジナル) 建築基準法適合品 材質 柱・梁・母屋: 亜鉛メッキ鋼材
(サイクルポートNタイプ) 屋根: カラー鋼板

建築面積 $2.000 \times 7.289 = 14.578$

14.57㎡

延床面積 $2.000 \times 7.289 = 14.578$

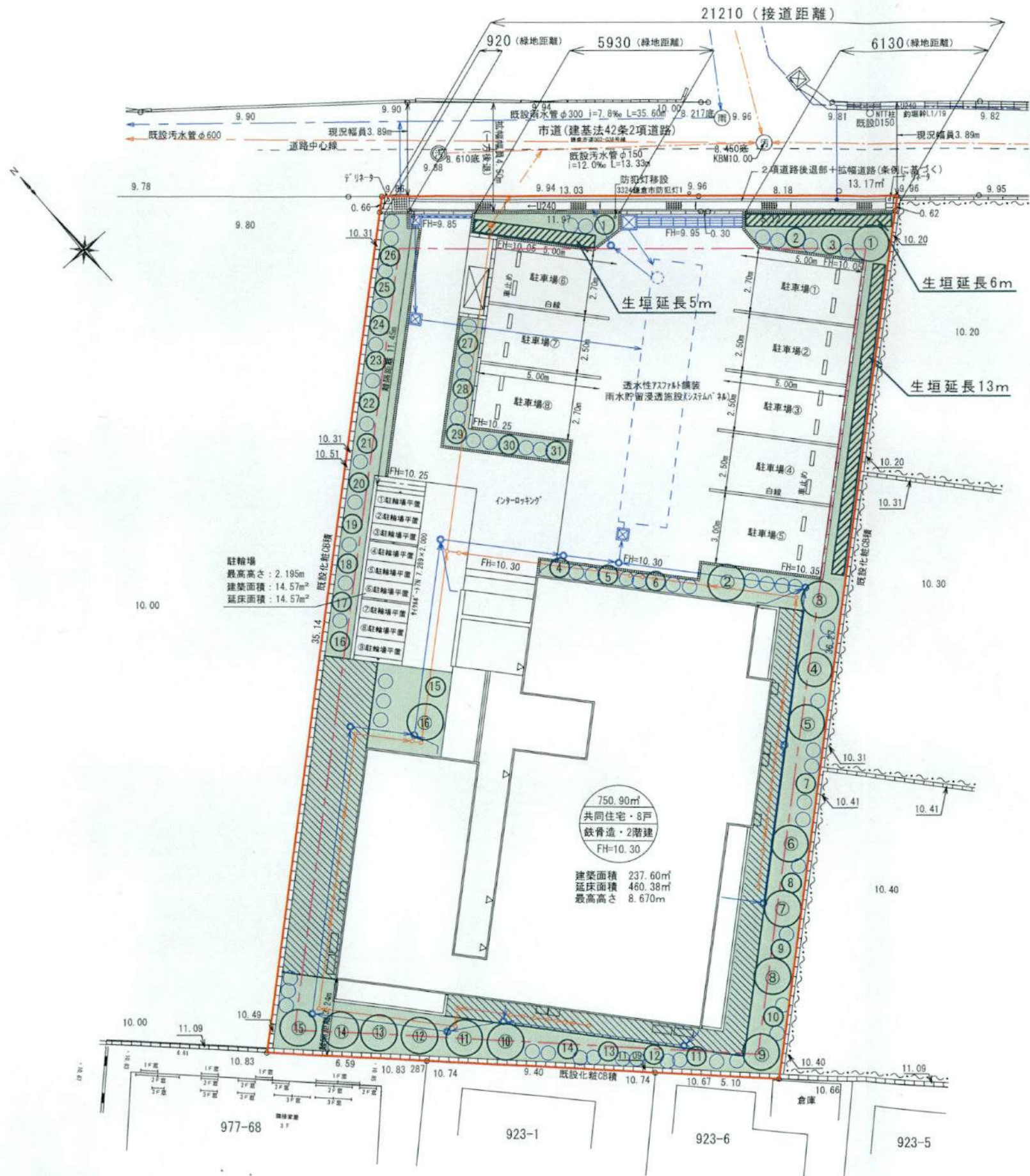
14.57㎡

屋根 1777mm x 5831mm

駐輪場(サイクルポート)立面図・面積図

工事名	須藤 桂太郎 横邸新築工事		
開発区域	鎌倉市材木座五丁目925-1ほか5筆		
作成日	2019.9.24	縮尺	1/100
設計者	八正建興一級建築士事務所 神奈川県知事登録 第10634号 一級建築士登録 第31637号 田口 次		

必要接道緑化距離 $21.210\text{m} \times 60\% = 12.726\text{m}$
 接道緑地距離 $0.92\text{m} + 5.93\text{m} + 6.13\text{m} = 12.98\text{m}$
 $12.98\text{m} > 12.726\text{m} \quad \therefore \text{OK}$



敷地面積 750.90m^2
 必要植栽面積 $750.90\text{m}^2 \times 20\% = 150.18\text{m}^2$
 緑化面積 155.01m^2
 $155.01\text{m}^2 > 150.18\text{m}^2 \quad \therefore \text{OK}$

必要本数 (低木は面積)
 高木 $\dots 750.90\text{m}^2 \times 20\% \times 1/10 = 15.018$ 16本以上
 中木 $\dots 750.90\text{m}^2 \times 20\% \times 2/10 = 30.036$ 31本以上
 低木 $\dots 750.90\text{m}^2 \times 20\% \times 1/10 = 15.018$ 16㎡以上

植栽計画
 高木 $\dots 16本 \geq 16本 \quad \therefore \text{OK}$
 中木 $\dots 31本 \geq 31本 \quad \therefore \text{OK}$
 低木 $\dots 180本 \times 0.25\text{m}^2 = 45.0\text{m}^2$ (1本0.25㎡で換算)
 $45.0\text{m}^2 > 16\text{m}^2 \quad \therefore \text{OK}$
 生垣 $\dots 5\text{m} + 6\text{m} + 13\text{m} = 24\text{m}$ (延長) 28本 (2本/m)
 北側(接道部)、東側、2方向 $\therefore \text{OK}$

緑化計算
 高木 $\dots 1.8\text{m}^2 \times 16本 = 28.8\text{m}^2$
 中木 $\dots 0.5\text{m}^2 \times 31本 = 15.5\text{m}^2$
 低木 $\dots 45.0\text{m}^2$ (1本0.25㎡で換算)
 生垣 $\dots 0.4\text{m}^2 \times 24\text{m} = 9.6\text{m}^2$
 芝 $\dots 27.07\text{m}^2 + 29.04\text{m}^2 = 56.11\text{m}^2$ (芝求積図による)
 合計 $\dots 28.8 + 15.5 + 45.0 + 9.6 + 56.11 = 155.01\text{m}^2$

凡例

	開発区域
	植栽帯
①	高木 16本 高さ3.0m 1.8㎡(1本) シマトリコ: ② Hワケツバ: ①④⑤ シラカシ: ① 加ナシ: ③④⑤⑥⑦⑧ ソコ: ④ ナシ: ⑨⑩⑪ ドナシ: ⑬
①	中木 31本 高さ1.5m 0.5㎡(1本) ササ: 1, 6 Hワケツバ: 2, 3, 27~31 カシノ: 4, 5 ナシ: 7~14, 16~26 カコシ: 15
○	低木 180本 高さ0.5m 0.25㎡(1本) サツツツ (高木と中木の隙間に植込)
	生垣 28本 高さ1.2m 2本/m ポリマサ
	芝

土地利用面積表

利用区分	面積	割合	備考
宅地	750.90㎡	98.29%	1区画
2項道路後退部	1.23㎡	0.16%	鎌倉市へ帰属
拡幅道路(条例に基づく)	11.84㎡	1.55%	鎌倉市へ帰属
合計	763.97㎡	100.00%	

植栽計画図

工事名	須藤桂太郎 様邸新築工事		
開発区域	鎌倉市材木座五丁目925-1ほか5筆		
作成日	2019.11.12	縮尺	1/200
設計者	八正建興一級建築士事務所 神奈川県知事登録 第10634号 一級建築士登録 第31637号 田口 次郎		

外壁：リッジシェイド・フェザーホワイト
アクセント外壁：SHストーンL・クリスタルベージュ



外観イメージ

外壁:リッジシェイド・フェザーホワイト
アクセント外壁:SHストーンL・クリスタルページュ



