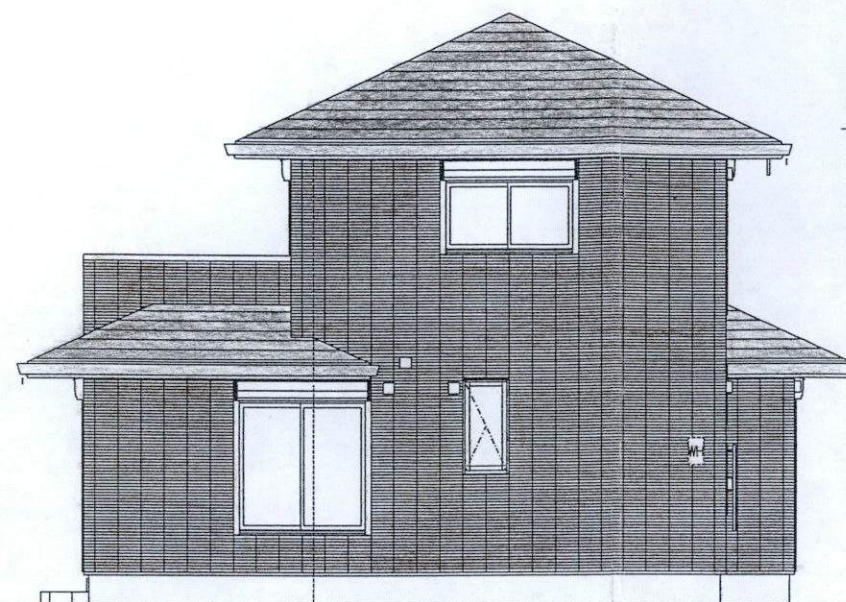


「容積率算定上の床面積の換算」
 215.54m²+27.09m²=242.63
 (カーポート面積) 27.09 ≤ 242.63 × 0.2 = 48.52
 ∴カーポートは容積率算定上の面積には含まない

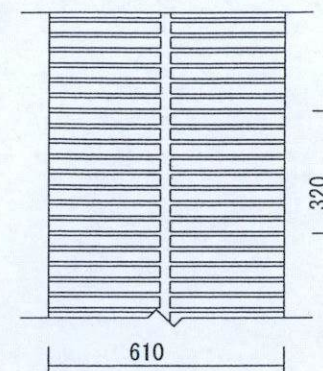
用途地域	第一種中高層住居専用地域	主要用途	専用住宅	1階床面積	126.47m ²	PH床面積		敷地面積	556.72m ²	延べ面積	207.99m ²	建築面積	134.76m ²	その他特記事項
防火指定	準防火地域	耐火種別	その他建築物	2階床面積	81.52m ²	容積率 の検討	207.99 ÷ 556.72 × 100 = 37.3598 37.36% < 160% .OK	建ぺい率 の検討	134.76 ÷ 556.72 × 100 = 24.2060 24.21% < 60% .OK	除去建物				・鎌倉市・2ts搬入 ・計画道路53条 ・埋蔵文化財保護法 ・景観計画・旧市街地の住宅地 ・まちづくり協定
高度指定	高度指定無し	基礎仕様	グランドコラム (小規模)	3階床面積										
壁面後退	0.7m (塔之辻まちづくり協定)	基礎仕様		4階床面積										
排水処理	生放流	基礎仕様		5階床面積										
AsahiKASEI 旭化成の住まい	CADNO K4517DZ005 プランNO P2M-064-WN-S1-XP 1905 仕様	契約NO TC70844		設計年月日 19.11.24	出図年月日 19.11.24	承認・設計	契約支店名: 建築士	署名 辰巳土地建物 図面 配置図 [一般用]	邸名 辰巳土地建物	邸新築工事	縮尺 1/100	図番 2		



南立面図



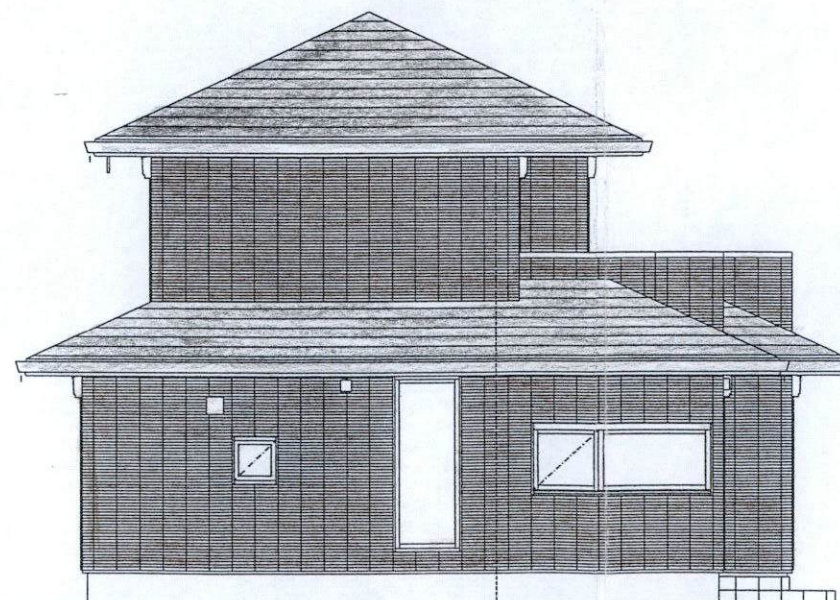
東立面図



目地パタン1/20
メイン目地 (PJ目地)



北立面図



西立面図

*実際の目地は目地パタンのようになります

外装: マセル
屋根: 瓦・N2 (フック)
外壁: ALC・0.3Y4.9/1.5 (フック)

AsahiKASEI
旭化成の住まい

CADNO K4517DZ003
プランNO P2M-064-NW-S1-XP
契約NO TC70844

設計年月日 19.07.27
出図年月日 19.07.27
承認・設計 壽多

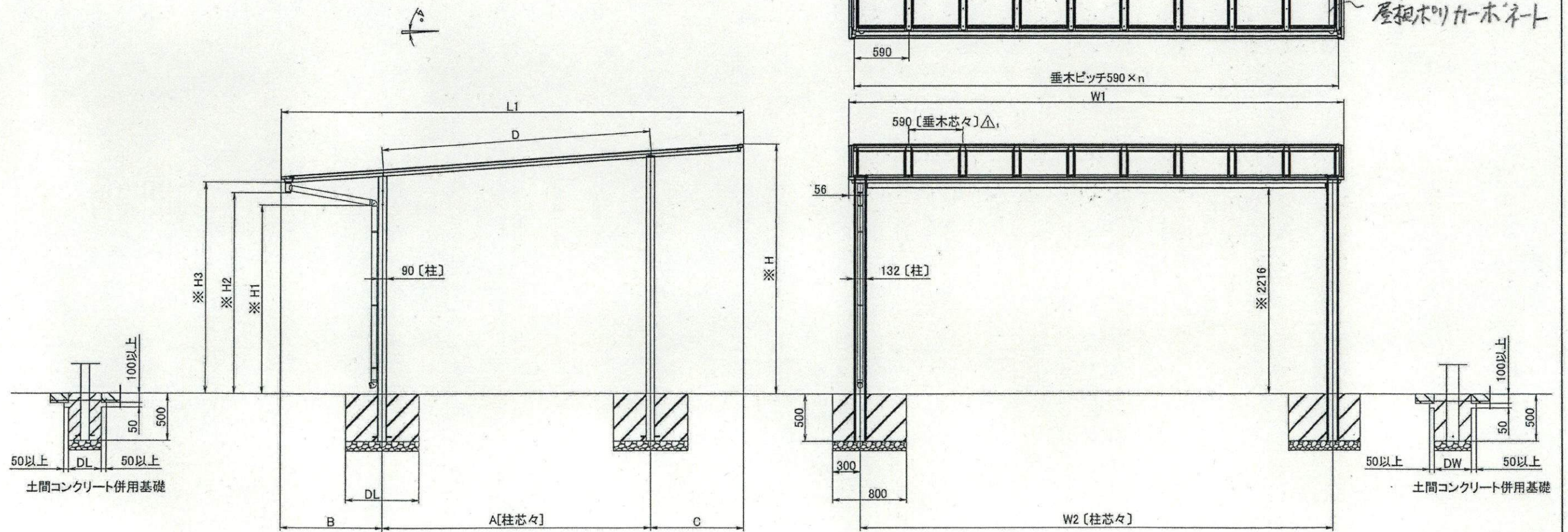
契約支店名: 湘南支店
建築士 一級建築士登録第 291146 号 壽多 圭太

邸名 辰巳土地建物
図面 立面図 (南東北西) [一般・詳細設計検討用]

邸新築工事
縮尺 1/100

図番 2⁴¹

奥行	L1	A	B	C	D	※H1	※H2	※H3	※H
50型	5002	2900	1102	1000	2907	2022	2155	2268	2687
54型	5402	3100	1201	1100	3108	1997	2148	2261	2708
57型	5701	3300	1251	1150	3308	1985	2145	2257	2726



間口	W1	W2	独立基礎DL	併用基礎DW	併用基礎DL	n
48型	4827	4583	600	400	350	8
54型	5417	5173	800	400	350	9
60型	6007	5763	800	500	400	10

※ロング柱(H25)は+250、H28柱(H28)は+550。
※本図は 50-54型を示す。

番号	構成部品番号	部品名称	員数
尺 A4:1/60	日付 2015/02/02	製図 設計 検図 承認	
角法 三角法	名称 基本仕様ワイド 姿図 [F]		
社名 TOEX	図番 0905F1F010		

西側道路



西側道路



西南道路



南側道路



敷地内



北側道路



西南道路



AsahiKASEI
旭化成の住まい

外構仕様： 1711 版
建設地： 鎌倉市

CADNO. K4517DZ
契約No.： TC70844
支店名： 湘南支店

1：計画・仕様決定
2：計画決定・仕様未決定
3：全未決定

承認

設計

TEC

作図

倉持

設計年月日

工事名

河原 朝代

邸 新築工事

縮尺

図番

19/05/30
19/06/26

図名

外構計画図 2

1/100

2_2_3_()

図面No.： K3028-Z02