

KBM

(鎌倉市基準点)  
H1H1-2189-1 (真鍮標)  
KBM=TP+6.273



配置基準

敷地境界線SB2-1を配置基準点X1、SB5-1を配置基準点X2、SK44を配置基準点X3、SK40を配置基準点X4、SB9を配置基準点X5、SB10を配置基準点X6 (以下X1-X2、X3-X4、X5-X6) とする。

X1-X2を結んだ直線とX2を基点に時計回りに0.21440153度回転させた線を配置基準とする。基準線を東方向に21858.15935956mm平行移動した線をX3-1通りとする。

X3-X4を結んだ直線とX3-1通りの交点を配置基準点X7とし、X7から北東方向に22679.71983064mm移動した点を中心点Oとする。(以下O)

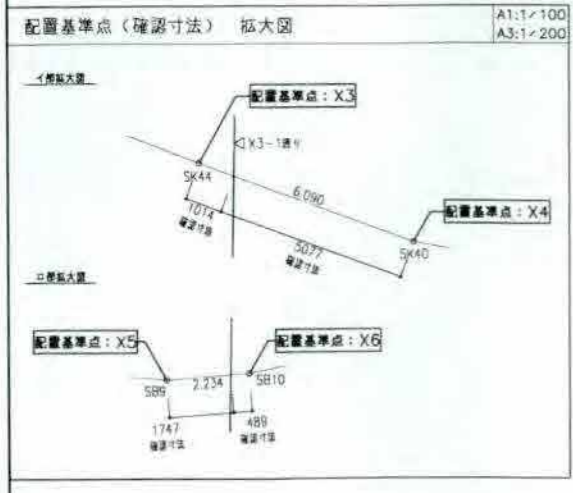
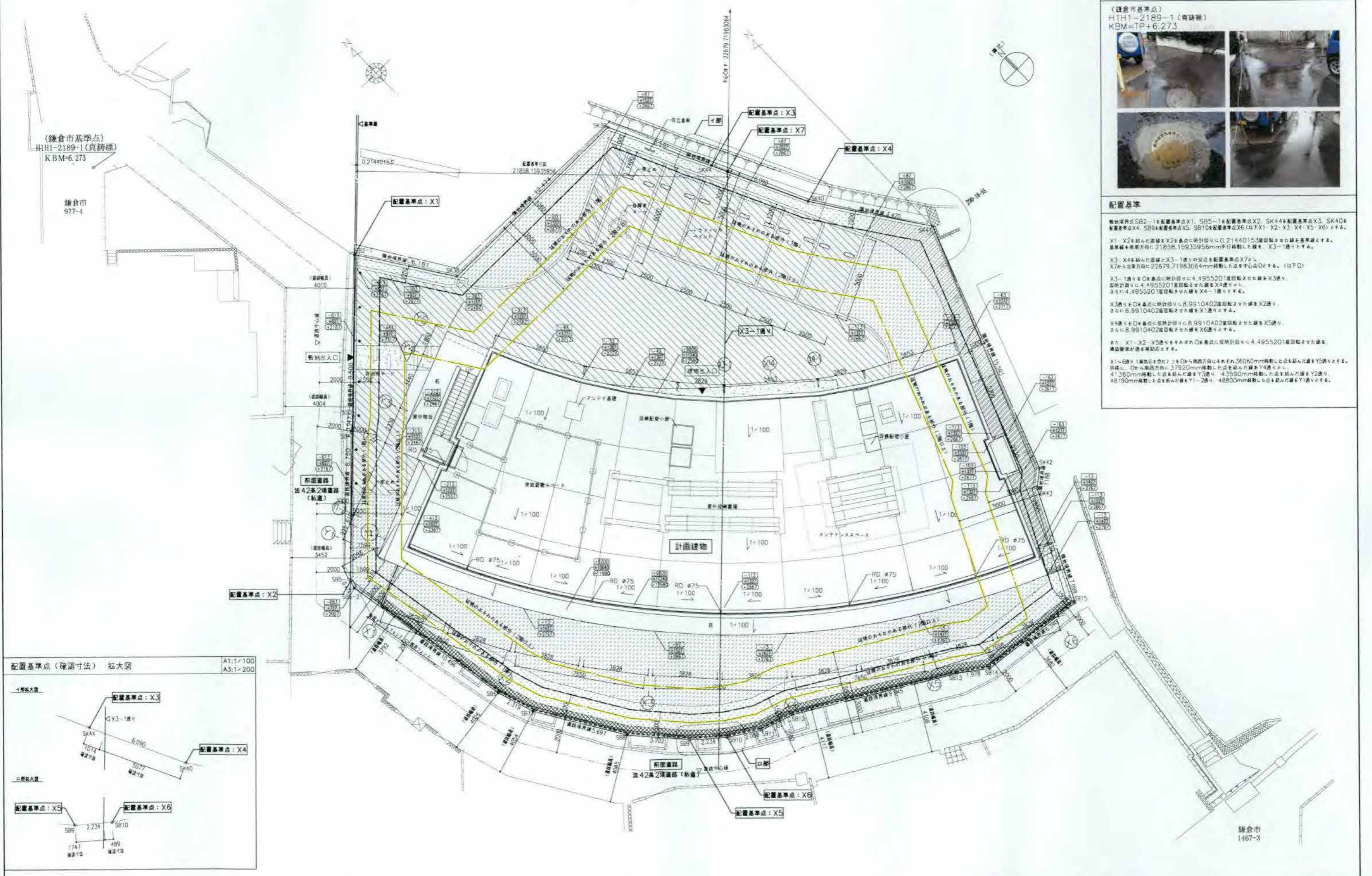
X3-1通りをOを基点に時計回りに4.4955201度回転させた線をX3通り、反時計回りに4.4955201度回転させた線をX4通りとし、さらに4.4955201度回転させた線をX4-1通りとする。

X3通りをOを基点に時計回りに8.9910402度回転させた線をX2通り、さらに8.9910402度回転させた線をX1通りとする。

X4通りをOを基点に反時計回りに8.9910402度回転させた線をX5通り、さらに8.9910402度回転させた線をX6通りとする。

また、X1-X2、X2-X5通りをそれぞれOを基点に反時計回りに4.4955201度回転させた線を、隣地境界線と平行移動とする。

X1-6通り (真鍮標を基点) とOから南西方向にそれぞれ36060mm移動した点を結んだ線をY5通りとし、同様にOから南西方向に37920mm移動した点を結んだ線をY4通りとし、41360mm移動した点を結んだ線をY3通り、43590mm移動した点を結んだ線をY2通り、48190mm移動した点を結んだ線をY1-2通り、48800mm移動した点を結んだ線をY1通りとする。



<p>1FLからレベルを示す (mm)</p> <p>KBMからレベルを示す (mm)</p> <p>地盤面からレベルを示す (mm)</p> <p>建物出入口を示す</p>	<p>延長のあたる部分</p> <p>敷地境界線 (真鍮標)</p> <p>新設メッシュフェンス</p> <p>既存フェンス</p>	<p>粘土</p> <p>砂</p> <p>砕石</p> <p>アスファルト舗装</p>	<p>ウッドチップ</p> <p>1FL=KBM+1440 KBM=TP+6273</p>	<p>株式会社大林組</p> <p>一級建築士 255691 小林 利道</p>	<p>景観配慮協議</p> <p>(仮称) 鎌倉市材木座5丁目ビル新築工事 0991903400</p> <p>配置情報図 (配置図)</p>
---	--	--	---	--	---



敷地面積

1122.14 m <sup>2</sup>			
緑化率25%の時の必要本数・面積			
樹種	敷地面積	緑化率割合	本数
高木	1,122.14 × 25/100	× 1/10	= 28 本
中木	1,122.14 × 25/100	× 2/10	= 56 本
低木	1,122.14 × 25/100	× 1/10	= 28 本
緑化面積	1,122.14 × 25/100		= 280.5 m <sup>2</sup>

植栽計画一覧表(全て新植)

種類	記号	樹種	高さ(m)	面積(m <sup>2</sup> )		本数	道路境界から1.5m以内以内		備考			
				面積(m <sup>2</sup> )	面積(m <sup>2</sup> )		本数	合計(m <sup>2</sup> )				
高木	YM	ヤマモモ	4.0	1.5	1.8	2	3.6	1.5	5.4	2	30.8	4
	TB	タブノキ	4.0	1.5	1.8	1	1.8	1.5	5.4	1	5.4	2
	HR	ホルトノキ	4.0	1.5	1.8	1	1.8	1.5	5.4	1	5.4	2
	SK	シラカシ	4.0	1.5	1.8	4	7.2					4
	KM	クロマツ	4.0	1.5	1.8	4	7.2	1.5	5.4	5	27.0	9
	YZ	ヤマザクラ	4.0	1.5	1.8	2	3.6					2
	ST	シマトネリコ	4.0	1.5	1.8	3	5.4					3
	KS	クスノキ	4.0	1.5	1.8	1	1.8	1.5	5.4	1	5.4	2
	小計					18	32.4			10	54.0	28
中木	KK	カクレミノ	1.5-4.0	0.8	0.5	5	2.5	0.8	1.5	1	1.5	6
	YK	ユーカリ	1.5-4.0	0.8	0.5	6	3.0	0.8	1.5	1	1.5	7
	OR	オリーブ	1.5-4.0	0.8	0.5	6	3.0	0.8	1.5	1	1.5	7
	KN	キンシロクセイ	1.5-4.0	0.8	0.5	5	2.5	0.8	1.5	2	3.0	7
	NN	ナナミソキ	1.5-4.0	0.8	0.5	5	2.5	0.8	1.5	1	1.5	6
	NM	ネズミモチ	1.5-4.0	0.8	0.5	3	1.5	0.8	1.5	1	1.5	4
	MH	モッコク	1.5-4.0	0.8	0.5	5	2.5	0.8	1.5	2	3.0	7
	TK	トウカエデ	1.5-4.0	0.8	0.5	4	2.0					4
	EK	エノキ	1.5-4.0	0.8	0.5	4	2.0					4
	SS	サルスベリ	1.5-4.0	0.8	0.5	4	2.0					4
	小計					47	23.5			9	13.5	56
低木	アジサイ	0.5			6.8	14	6.8					2本/m <sup>2</sup>
	マルバシヤンハイ	0.5			18.9	38	18.9					2本/m <sup>2</sup>
	ブルーベリー	0.5			6.8	14	6.8					2本/m <sup>2</sup>
	コデマリ	0.5			6.8	14	6.8					2本/m <sup>2</sup>
	クサナシ	0.5			6.8	14	6.8					2本/m <sup>2</sup>
小計					94	46.2						
生垣			1.2	0.4		134	17.8					長さ44.6m 3本/m
	小計					115.4	115.4					
地被	サルスベリ	0.5			24	1.5						16pot/m <sup>2</sup>
	ハイビスカス	0.3			172	6.9						25pot/m <sup>2</sup>
	パンジー	0.3			108	6.8						16pot/m <sup>2</sup>
	ハマギク	0.5			132	5.3						25pot/m <sup>2</sup>
	ユリオブスデージー	0.5			60	2.4						25pot/m <sup>2</sup>
小計					496	22.9						
計画緑化面積合計				258.2					67.0	325.2		

緑化率 29 % ≧ 25 %

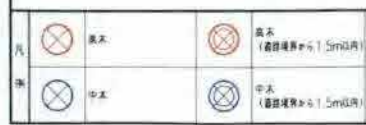
外構凡例

種類	記号	名称	数量	単位	備考
外構		アスファルト舗装	278.08	m <sup>2</sup>	
		圧上(砂利)舗装	44.30	m <sup>2</sup>	
		玉砂利敷	56.77	m <sup>2</sup>	
		100φ-100φ(前車引込)	21.21	m	
		砕石	15.80	m <sup>2</sup>	
		ウッドチップ	3.93	m <sup>2</sup>	
		杭木	17	本	
		スチールエッジ	115	m	

\*「鎌倉市街景計画条例」により  
道路境界から1.5m以内の  
範囲に於ける高木と中木については  
その緑化面積に3.0倍を以て  
算入して算出。

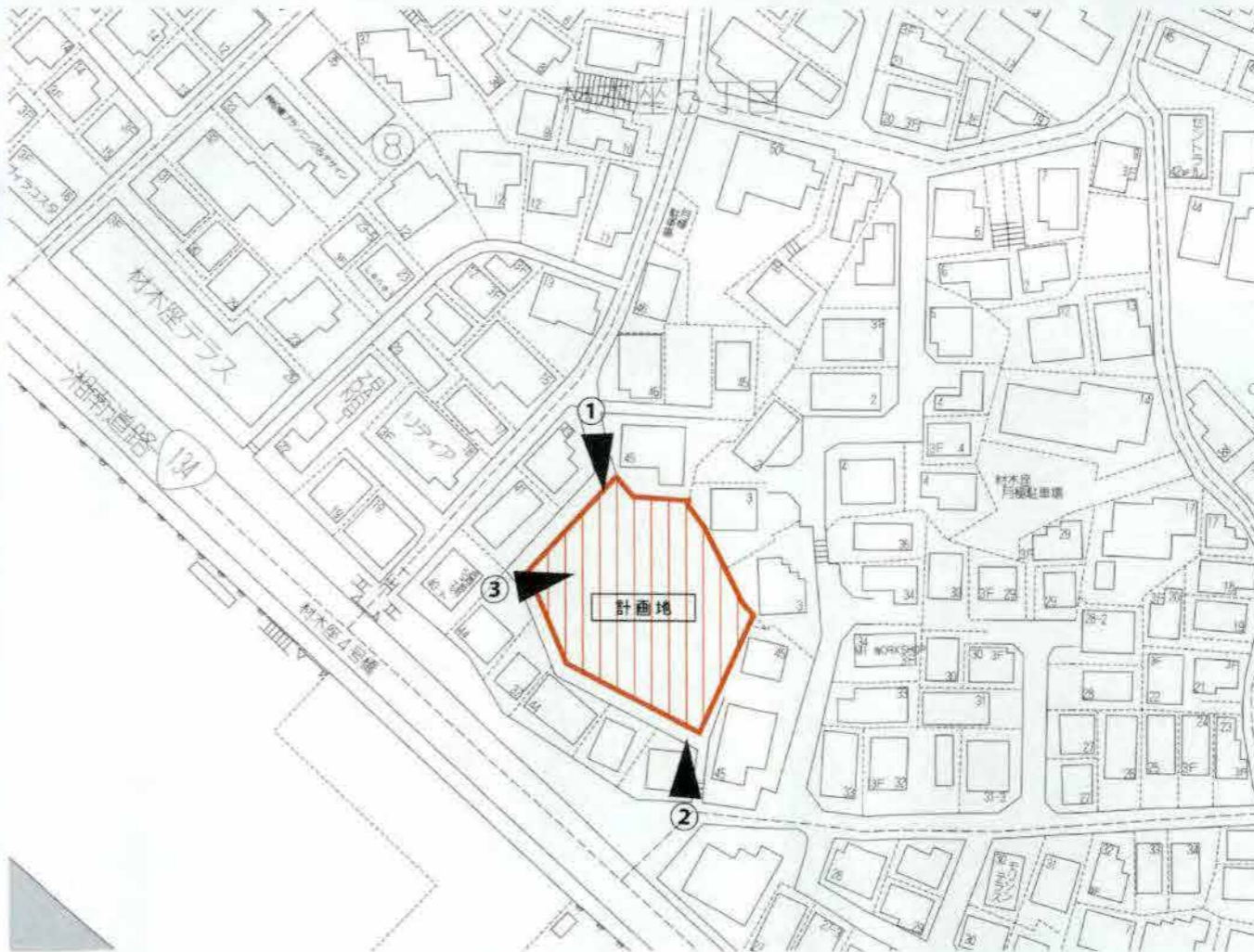
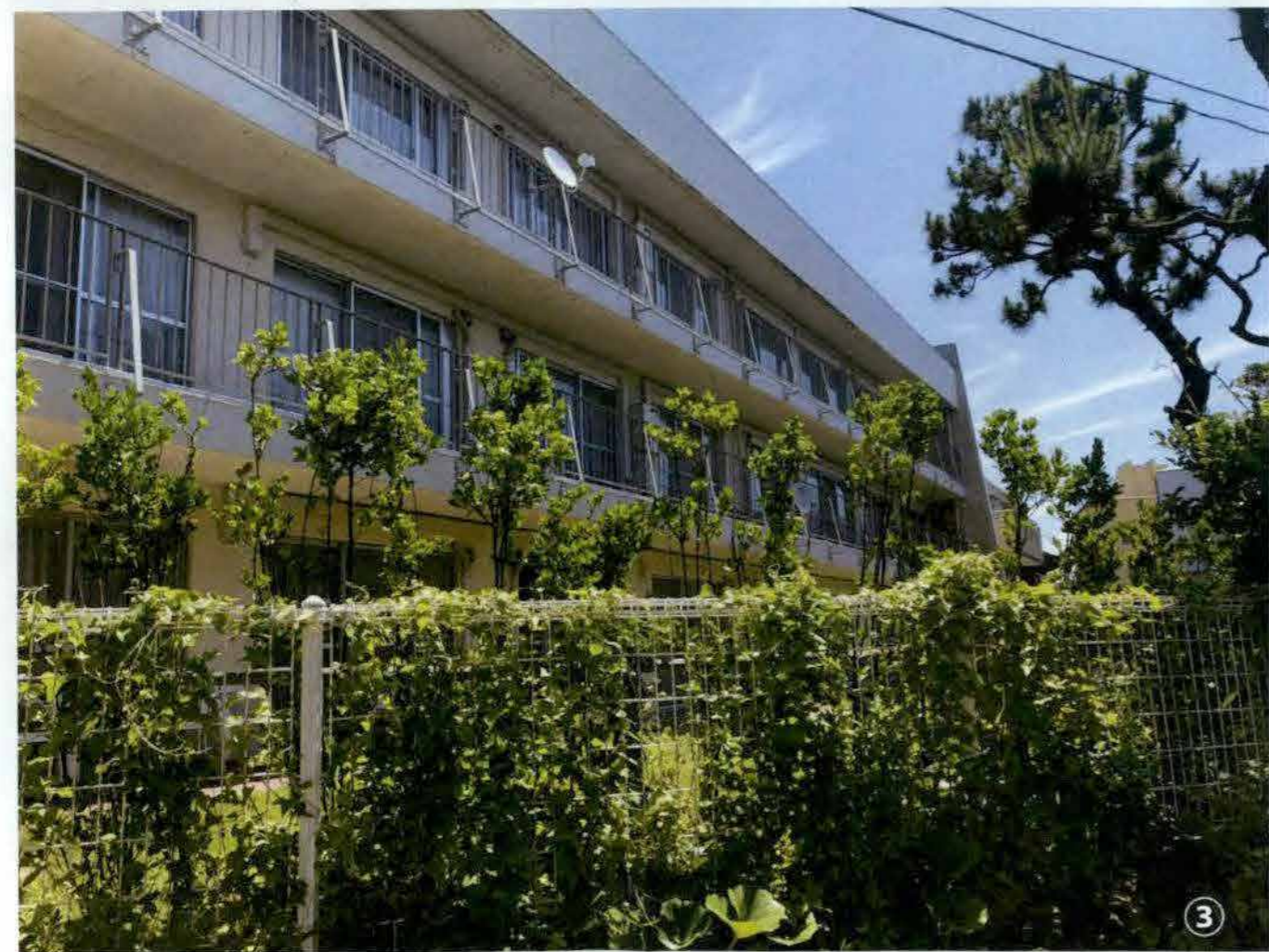
生垣長さ

記号	長さ(m)
①	2.545
②	2.292
③	5.688
④	3.677
⑤	2.214
⑥	2.058
⑦	2.024
⑧	9.970
⑨	1.947
⑩	6.245
計	44.64



株式会社大林組  
〒255691 小村 利憲

景観配慮協議  
(仮称)鎌倉市材木座5丁目ビル新築工事 0981903400  
外構(植栽計画)





北西側外観



南東側外観