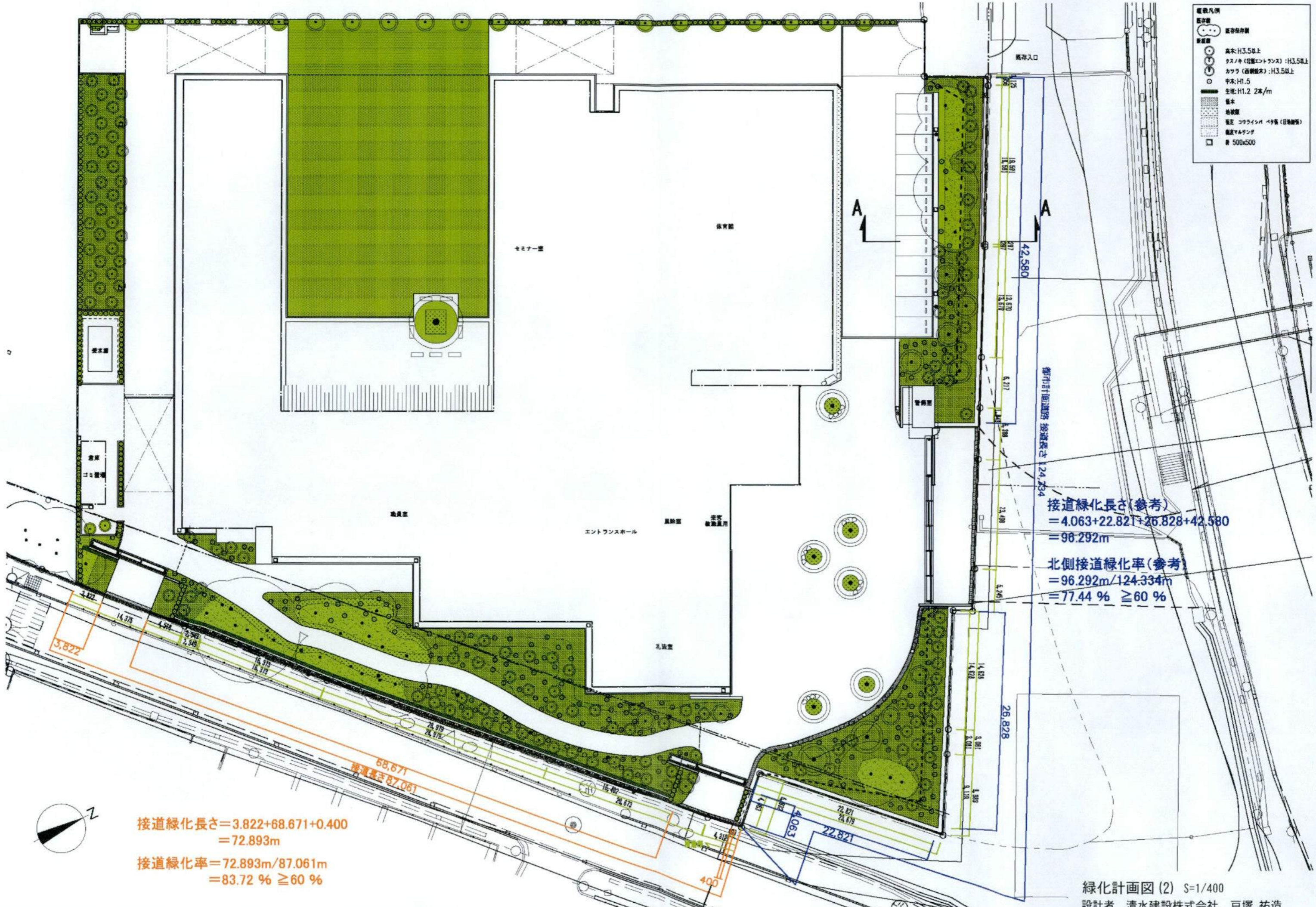
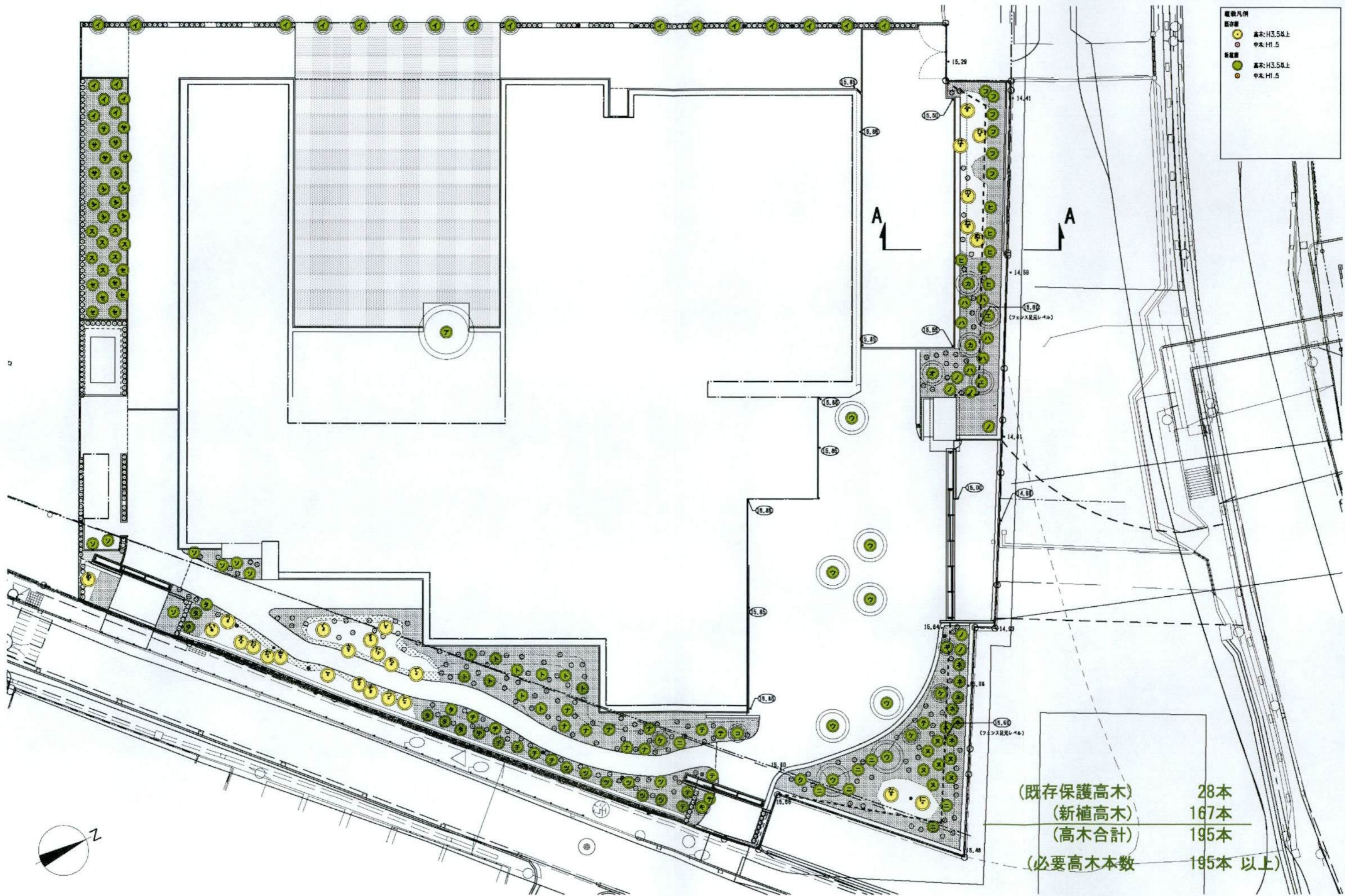


緑化計画図(全体) (1) S=1/400
 設計者 清水建設株式会社 戸塚 祐造

- 植栽凡例
- 既存保存樹
 - 新植樹
 - 高木: H3.5以上
 - クヌギ (広葉エントランス): H3.5以上
 - カツラ (高幹樹木): H3.5以上
 - 中木: H1.5
 - 生垣: H1.2 2本/m
 - 基本
 - 地被類
 - 既定 コツライシバ イタダキ (目隠し用)
 - 既定 ヤマシダ
 - 500x500





植栽凡例

- 既存樹 (Existing Trees)
 - 高木: H3.5以上 (Tall tree: H3.5 or above)
 - 中木: H1.5 (Medium tree: H1.5)
- 新植樹 (New Plantings)
 - 高木: H3.5以上 (Tall tree: H3.5 or above)
 - 中木: H1.5 (Medium tree: H1.5)

(既存保護高木)	28本
(新植高木)	167本
(高木合計)	195本
(必要高木本数)	195本 以上)