

(裏)

建築物の概要	用途	共同住宅(ファミリー8戸)				
	最高の高さ	6.838m	階数	地上 2階	地下 0階	
	構造	鉄骨造				
	敷地面積	742.73m ²				
	建築面積	264.45m ²	届出以外の部分	0m ²	合計 264.45m ²	
	延べ面積	513.64m ²	届出以外の部分	0m ²	合計 513.64m ²	
	屋上に設置する建築設備の種類及び高さ	<input type="checkbox"/> 高架水槽		m	<input type="checkbox"/> その他	m
	色彩の変更部分とその面積	面積 m ²				
仕上材	屋根	シート防水 ポカポネト	色彩	屋根	5.4 0.1 (7 ^{フル}) 9.2B-4.12 1.12 (7 ^{フル} -7)	
	外壁	ALCパネ		外壁	4.0 1.0 (7 ^{フル}) 4.5P	
開発行為の概要	開発区域の面積	763.99m ²				
	行為の目的	分割 (1 区画) (最小区画面積 742.73 m ²) その他 ()				
	行為の内容	切土 (0 m ³) 盛土 (0 m ³) その他 ()				

(注) 1 仕上材欄には、表面仕上の材料をできるだけ詳しく記入してください。

(例：日本瓦、波型スレート、小口タイル等)

2 色彩欄には、マンセル表色系を記入してください。

3 この届出書には、景観配慮に関する見解書及び鎌倉市都市景観条例施行規則別表第1に掲げる図書を添付してください。

景観配慮に関する見解書

1. 共通事項

行為計画地周辺の景観の特徴（景観的特性、景観資源等）をつかみ、記入する。

着 眼 点	計 画 地 周 辺 の 現 況 等 記 入 欄
地 域 的 特 徴	敷地西側に滑川があり、袋地の公道の突き当たりにある敷地である。
まち並みの連続性	敷地北側、南側は2階建一般住宅、東側は2階建共同住宅(予定)に囲まれている。
周辺建物のデザイン	無機質な一般住宅である
眺 望 景 観	なし
景 観 資 源	なし

2. 建築物の建築

1で整理した内容、土地利用類型別の方針及び基準を踏まえ計画し、各項目の自己評価を行い、配慮した事項を記入する。

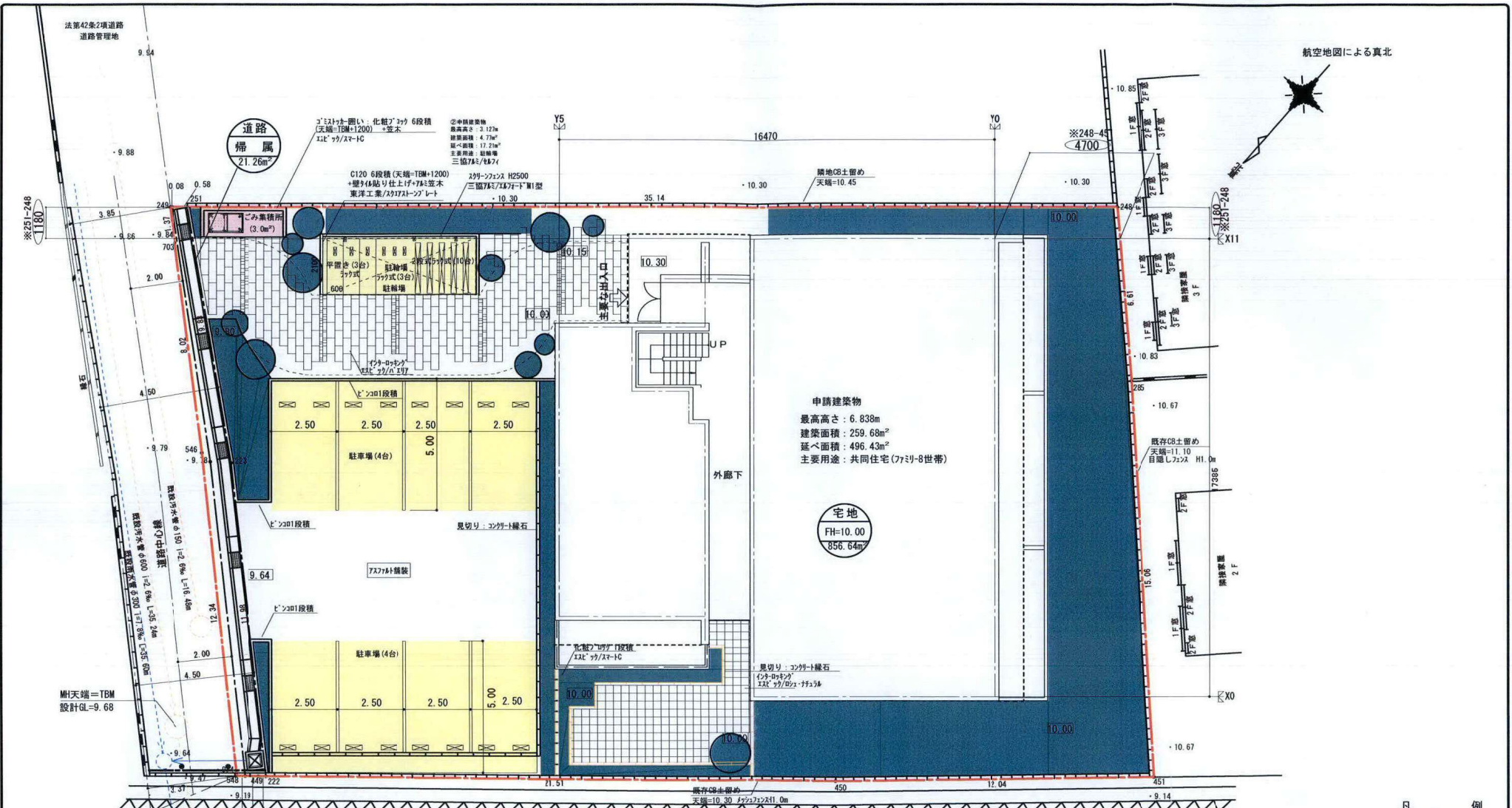
項 目	自 己 評 価	配 慮 事 項 記 入 欄
配 置	◎	北側を駐車場及び緑地帯とし、南側一般住宅側にも緑地帯を設け景観に配慮した配置で計画した。
形 態 意 匠	○	シンプルな造形とし、2階建とした。
色 彩	○	外壁は落ち着いたブルー系の色とした。
建 築 設 備	◎	袋地の公道からは建築設備は見えない。
外 構 緑 化	◎	公道正面より緑地が見えるよう配慮した。

3. 開発行為

1で整理した内容、土地利用類型別の方針及び基準を踏まえ計画し、各項目の自己評価を行い、配慮した事項を記入する。

項 目	自 己 評 価	配 慮 事 項 記 入 欄
造 成		なし
擁 壁		なし
敷き際・緑化	◎	敷き際には塀等設けません。 駐車場横に緑地を設け通りから見えないよう配慮した。





航空地図による真北

凡 例

記号	名	物
	申請範囲	
	宅地番号	
	計画地盤高	
	敷地面積	
	法	
	石積擁壁	
	R C 擁壁	
	コンクリートブロック	
	汚水排水	
	雨水排水	
	道路(条例後退)	
	道路(条例幅)	
	駐車駐輪場	
	緑化	
	10.00	現況高さ
	110.00	計画高さ

区分	面積	割合	備考
宅地	742.73m ²	97.22%	共同住宅(8戸)
道路(2項後退)	5.28m ²	0.69%	
道路(条例幅)	15.98m ²	2.09%	鎌倉市へ帰属
計	763.99m ²	100.00%	

AsahiKASEIの住まい

設計年月日 2020.01.20
承認設計 承認作図 署名 須藤メゾン 郵新築工事
一級建築士登録 第335751号 神谷 桂太

設計年月日 2020.01.20
承認設計
承認作図
署名

図名 土地利用計画図(配置図)

縮尺 1/150
図番