

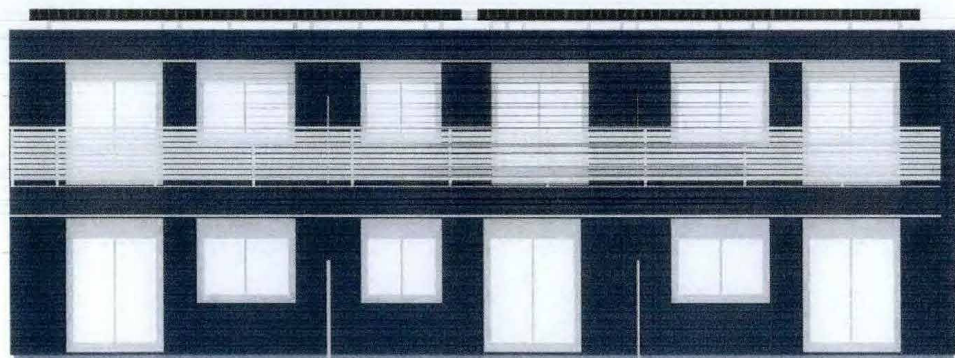
# ロングライフ設計：立面図

敷地の調査・分析、外部空間設計があって初めて住まい全体の間取りができると旭化成は考えます。

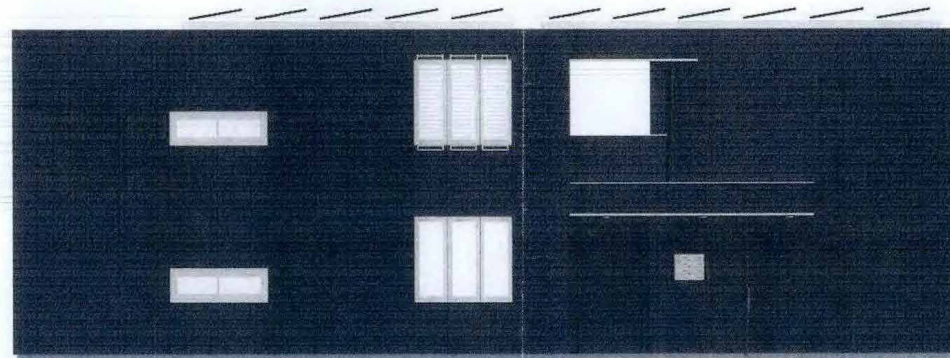
(仮称) 材木座5丁目・須藤メゾン 邸 新築計画

営業：久田  
設計：神谷  
設計年月日：2020.01.30

	色相	明度	彩度	
屋根：防水シート	3.2B	5.4	0.1	
外壁：ALC				
外壁色 メイン：	4.5PB	4.0	1.0	ブルー
横桟手すり	4.2YR	2.9	1.1	ステン
ルーバースクリーン	5.46YR	2.4	1.4	ダークブラウン
共用玄関ドア	9.0YR	2.7	0.5	ダークブラウン



南立面図

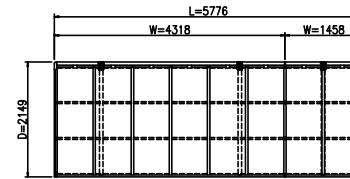


東立面図

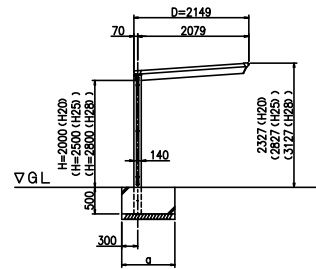
サイクルポート図

屋根：ポリカーボネート 9.2B 4.12 1.12(ブルースモーク)  
 柱：アルミ 10.0Y 8.7 0.2(サンシルバー)

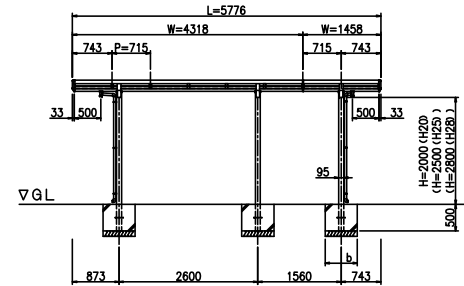
平面図 (S=1/50)



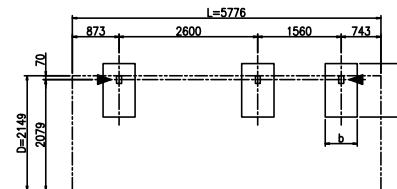
正面図 (S=1/50)



立面図 (S=1/50)



柱・基礎位置図 (S=1/50) ▶:排水位置を示す



基礎寸法表

長期地耐力 (KN/m <sup>2</sup> )	a (mm)	b (mm)
30	1150	800
50	1150	700
100	1000	600

PJF-4321+1421-H20~H28

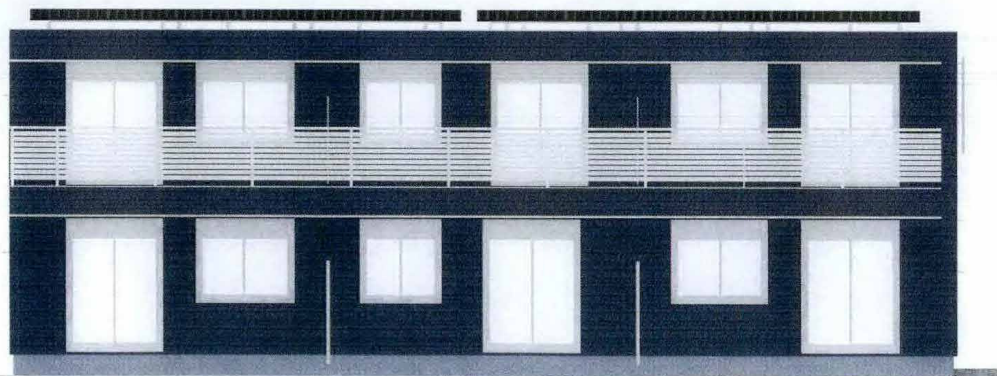
# ロングライフ設計：立面図

敷地の調査・分析、外部空間設計があって初めて住まい全体の間取りができると旭化成は考えます。

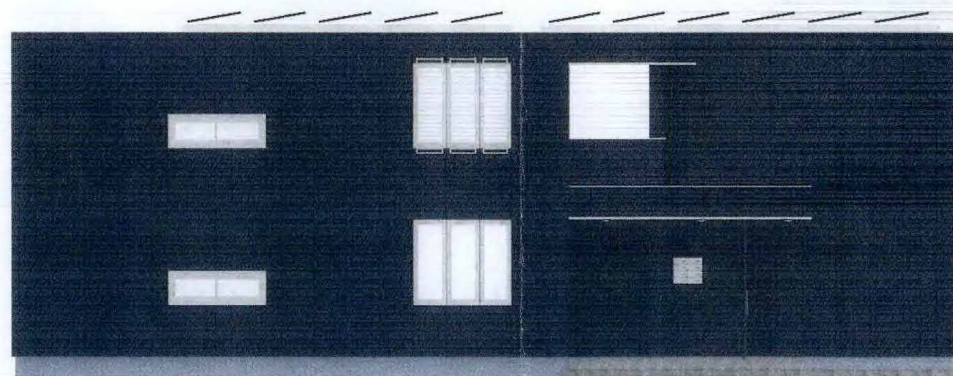
(仮称) 材木座5丁目・須藤メゾン 邸 新築計画

営業：久田  
設計：神谷  
設計年月日：2020.01.30

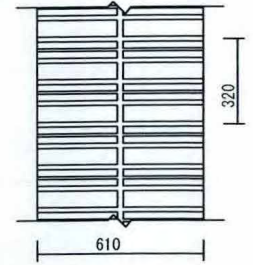
	色相	明度	彩度	
屋根：防水シート	3.2B	5.4	0.1	
外壁：ALC				
外壁色 メイン：	4.5PB	4.0	1.0	ブルー
横桟手すり	4.2YR	2.9	1.1	ステン
ルーバースクリーン	5.46YR	2.4	1.4	ダークブラウン
共用玄関ドア	9.0YR	2.7	0.5	ダークブラウン



南立面図



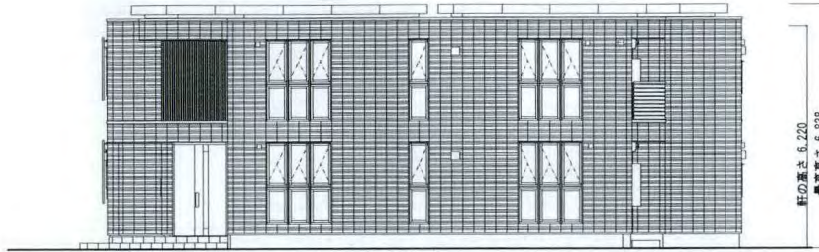
東立面図



目地パターン1/20

メイン目地 (BM目地)

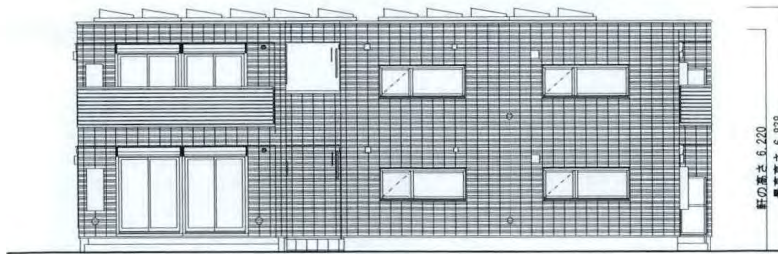
軒の高さ 6.220  
最上高さ 6.838



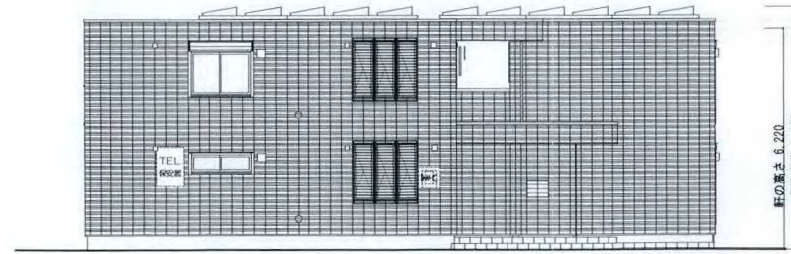
北立面図



南立面図



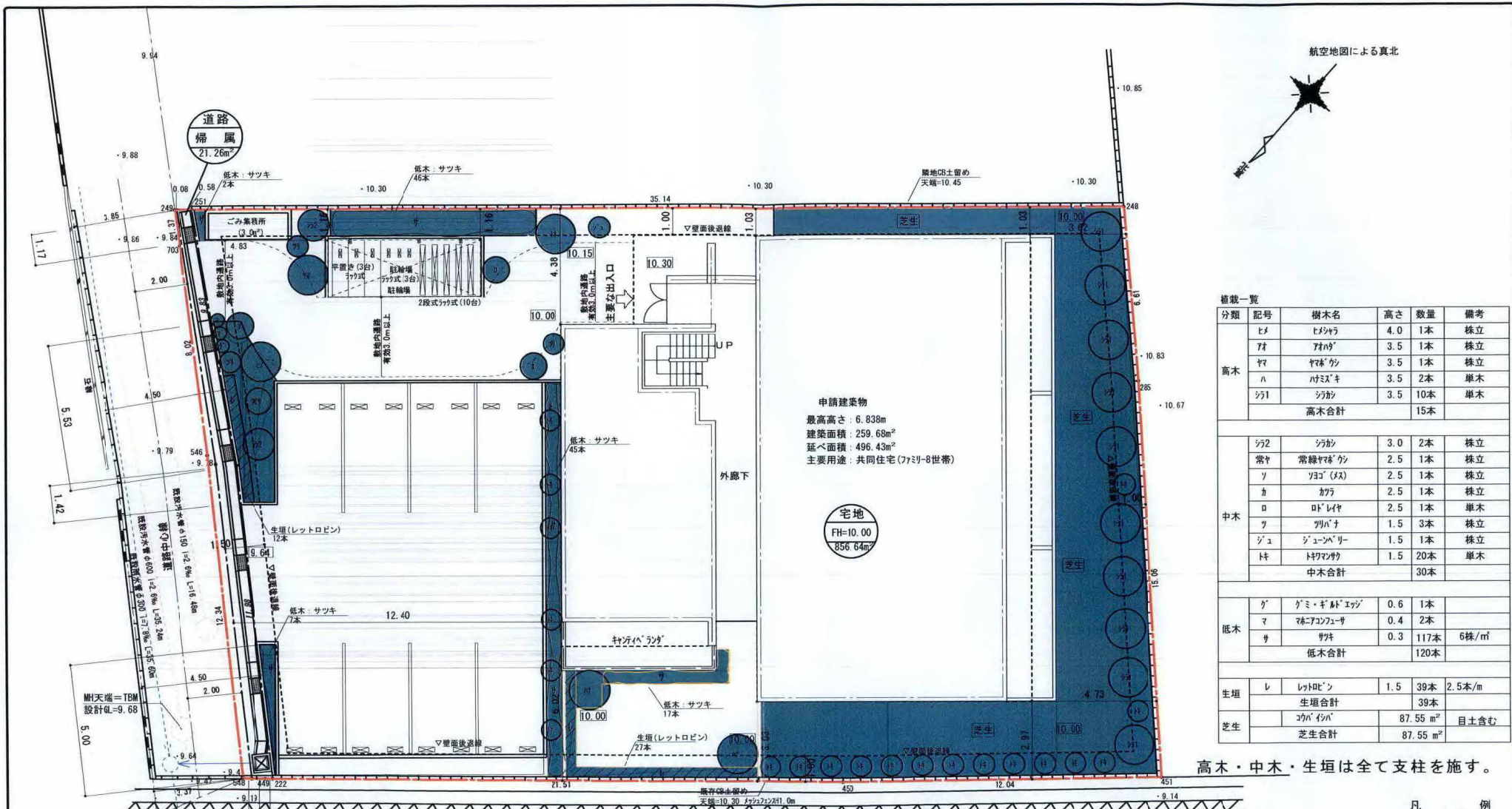
西立面図



東立面図

- \*実際の目地は目地パタンになります
- \*図面に記載されている手摺の支柱位置は実際と異なります

AsahiKASEI 旭化成の住まい	CADNO	U45971H003	設計年月日	出図年月日	承認・設計	契約支店名	集合・神奈川第二支店		邸名	(仮称) 材木座5丁目 須藤メゾン		図番	2 <sup>-42</sup>
	プランNO	M2D-152-SN-D2-XX				19.07.20	19.07.20	建築士		一級建築士登録第 33751 号 神谷 桂太			
1711 仕様	契約NO	IH81029											



申請建築物  
 最高高さ：6.838m  
 建築面積：259.68㎡  
 延べ面積：496.43㎡  
 主要用途：共同住宅(ファミリー8世帯)

宅地  
 FH=10.00  
 856.64㎡

分類	記号	樹木名	高さ	数量	備考	
高木	H1	ヒコウチ	4.0	1本	株立	
	H2	アサギ	3.5	1本	株立	
	H3	ヤマブキ	3.5	1本	株立	
	H4	ハズキ	3.5	2本	単木	
	H5	シラカ	3.5	10本	単木	
高木合計					15本	
中木	J1	シラカ	3.0	2本	株立	
	J2	常緑ヤマブキ	2.5	1本	株立	
	J3	ソヨゴ(メ)	2.5	1本	株立	
	J4	カガ	2.5	1本	株立	
	J5	トクモ	2.5	1本	単木	
	J6	ツバナ	1.5	3本	株立	
	J7	ジュンペイジー	1.5	1本	株立	
	J8	トクモ	1.5	20本	単木	
	中木合計					30本
	低木	L1	グミ・キナンド	0.6	1本	
L2		マコノコノサ	0.4	2本		
L3		ササ	0.3	117本	6株/㎡	
低木合計					120本	
生垣	S1	レトロビン	1.5	39本	2.5本/㎡	
	生垣合計					39本
芝生	Z1	コナシバ		87.55㎡	目土含む	
	芝生合計					87.55㎡

高木・中木・生垣は全て支柱を施す。

緑化面積

必要緑化面積 742.73 × 0.2 = 148.546㎡  
 高木 15本 × 1.8 = 27.0㎡  
 中木 30本 × 0.5 = 15.0㎡  
 生垣 4.78㎡  
 低木 18.19㎡  
 芝生 87.55㎡

計 152.52㎡ ≥ 148.546㎡ OK!

緑化本数

高木 742.73 × 0.2 × 1/10 = 14.85 = 15本 OK!  
 中木 742.73 × 0.2 × 2/10 = 29.70 = 30本 OK!  
 低木 742.73 × 0.2 × 1/10 = 14.85㎡ OK!

接道緑化 接道長さの60%

接道長さ：9.83+11.98=21.81m @ 0.6 = 13.086m  
 接道緑化長さ：1.17+5.53+1.42+5.00=13.12m ≥ 13.086m OK!

開発区域内				
区分	面積	割合	備考	
宅地	742.73㎡	97.22%	共同住宅(8戸)	
道路(2項後退)	5.28㎡	0.69%		
道路(条例幅)	15.98㎡	2.09%	隣街へ帰属	
計	763.99㎡	100.00%		

凡例

記号	名称
○	申請範囲
○	宅地番号
□	計画地盤高
□	敷地面積
—	法面
—	石積擁壁
—	R/C擁壁
—	コナシバのり積み
—	汚水排水
—	雨水排水
—	道路(2項後退)
—	道路(条例幅)
—	駐車駐輪場
—	ごみ集積場
—	緑化
10.00	現況高さ
10.00	計画高さ

AsahiKASEIの住まい

一級建築士登録 第335751号 神谷 桂木

設計年月日	承認設計	承認作図	部名	縮尺	図番
2020.01.20			(仮称)材木座5丁目 須藤メゾン 邸新築工事	1/150	
			図名 緑化計画平面図		





Asahi**KASEI**の住まい

一級建築士登録 第335751号 神谷 桂太

設計年月日

2019.07.20

承認 設計

承認 作図

邸名 (仮称)材木座5丁目 須藤メゾン 邸新築工事

図名 パース図

縮尺

1/2500

図番

