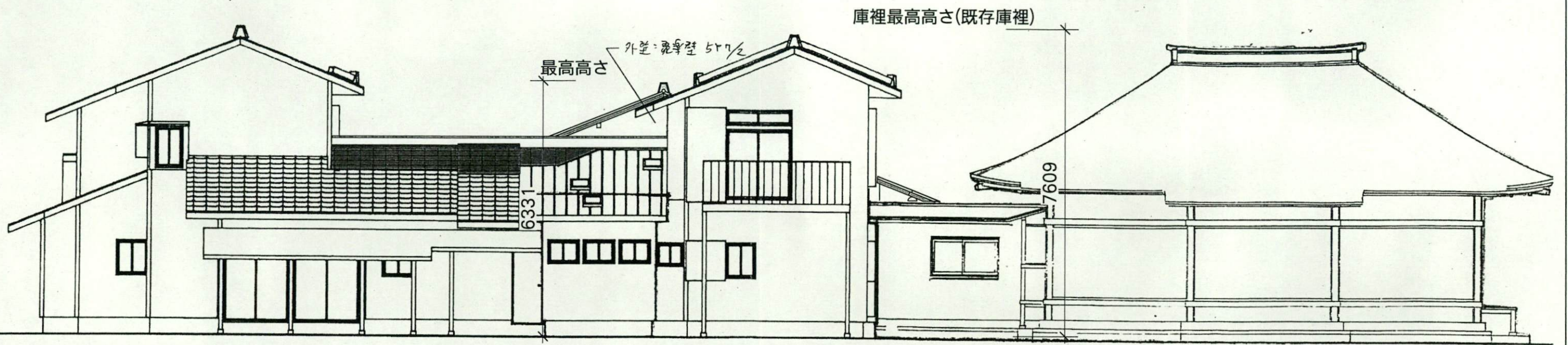


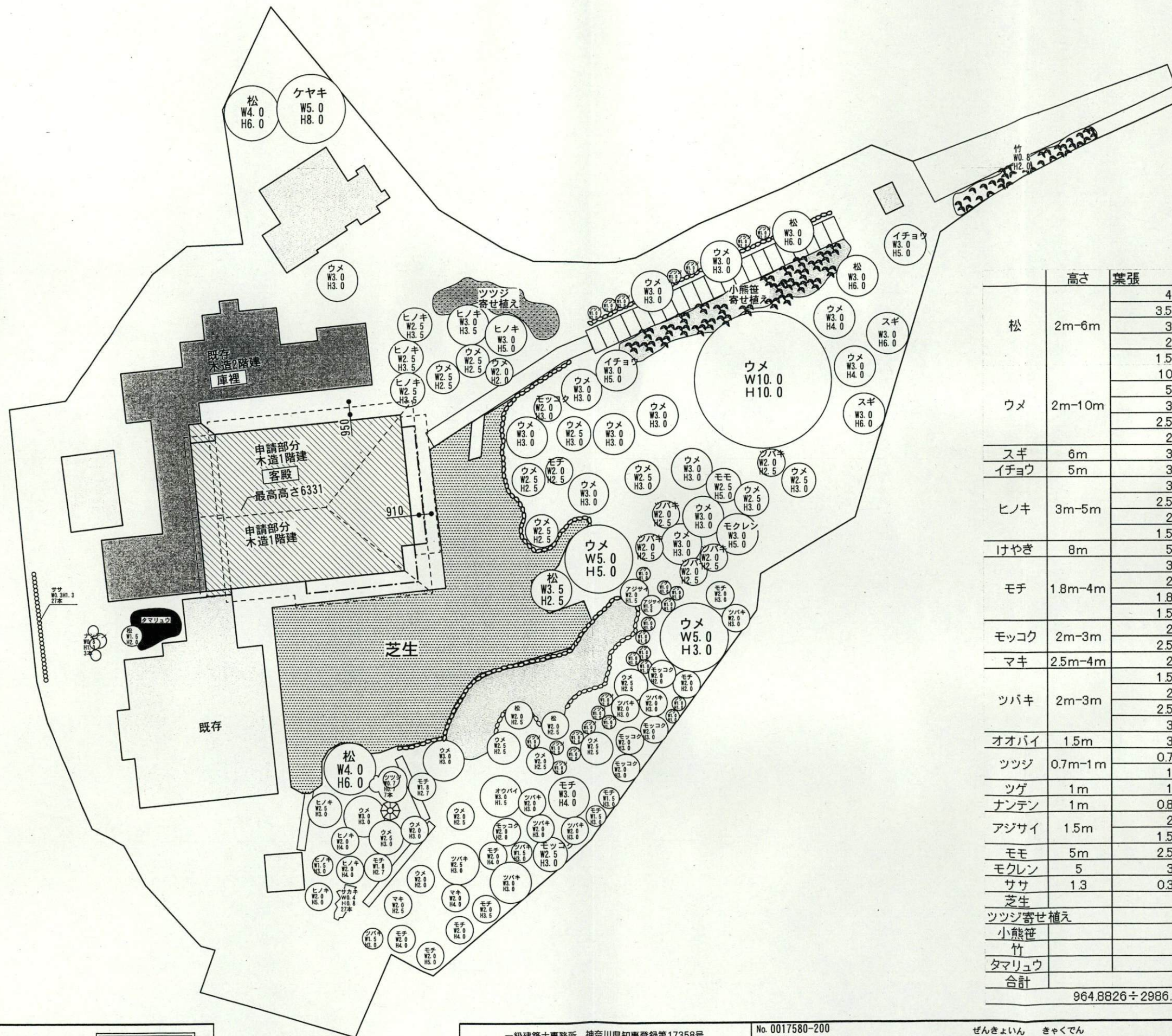
備  
考

No. 0017580-600		ぜんきょいん		一級建築士事務所 神奈川県知事登録第17358号		製図		図番	
〈鎌倉市〉		(宗) 禅居院 様 客殿 新築工事		菊池建設株式会社一級建築士事務所		2019年 3月 7日		S2-3	
図名 全体北立面図		縮尺 1/100		校印		担当 山崎		製図 山崎	
				神奈川県横浜市鶴見区鶴見中央4-36-1 045(503)0303		一級建築士 大臣登録 353388		山崎 康二	



備  
考

No.0017580-600		ぜんきょいん 〈鎌倉市〉(宗)禅居院様客殿新築工事		一級建築士事務所 神奈川県知事登録第17358号 菊池建設株式会社一級建築士事務所		製図 2019年 3月 7日		図番 S2-4	
図名 全体西立面図		縮尺 1/100		校印 一級建築士 大臣登録 353388 山崎 康二		担当 山崎		製図	



	高さ	葉張	面積	本数	合計
松	2m-6m	4	12.56	2	25.12
		3.5	9.61625	1	9.61625
		3	7.065	2	14.13
		2	3.14	2	6.28
		1.5	1.76625	1	1.76625
ウメ	2m-10m	10	78.5	1	78.5
		5	19.625	2	39.25
		3	7.065	16	113.04
		2.5	4.90625	11	53.96875
		2	3.14	5	15.7
スギ	6m	3	7.065	2	14.13
イチヨウ	5m	3	7.065	2	14.13
ヒノキ	3m-5m	3	7.065	2	14.13
		2.5	4.90625	4	19.625
		2	3.14	3	9.42
けやき	8m	1.5	1.76625	1	1.76625
		5	19.625	1	19.625
モチ	1.8m-4m	3	7.065	1	7.065
		2	3.14	8	25.12
		1.8	2.5434	2	5.0868
モッコク	2m-3m	1.5	1.76625	2	3.5325
		2	3.14	6	18.84
マキ	2.5m-4m	2.5	4.90625	1	4.90625
		2	3.14	2	6.28
ツバキ	2m-3m	1.5	1.76625	2	3.5325
		2	3.14	11	34.54
		2.5	4.90625	1	4.90625
オオバイ	1.5m	3	7.065	1	7.065
		3	7.065	1	7.065
ツツジ	0.7m-1m	0.7	0.38465	7	2.69255
ツゲ	1m	1	0.785	16	12.56
ナンテン	1m	0.8	0.5024	11	8.635
アジサイ	1.5m	2	3.14	3	9.42
		1.5	1.76625	1	1.76625
モモ	5m	2.5	4.90625	1	4.90625
モクレン	5	3	7.065	1	7.065
ササ	1.3	0.3	0.07065	27	1.90755
芝生					266.77
ツツジ寄せ植え					18.076
小熊笹					35.9
竹					13.56
タマリユウ					8.26
合計					964.8826

$964.8826 \div 2986.37 \times 100 = 32.30\%$

備  
考

檜の家  
檜こだわり仕様

一級建築士事務所 神奈川県知事登録第17358号  
 菊池建設株式会社一級建築士事務所  
 神奈川県横浜市鶴見区鶴見中央4-36-1 045(503)0303  
 一級建築士 大臣登録 353388 山崎 康二

No. 0017580-200  
 現況植栽図  
 縮尺 1/300  
 製図 2019/5/28  
 製図 山崎  
 図番 2-1



禅居院様既存客殿（大正7年新築） ※写真正面建物



アプローチ階段部分



山門周辺



道路からアプローチ部分

2019.05.29