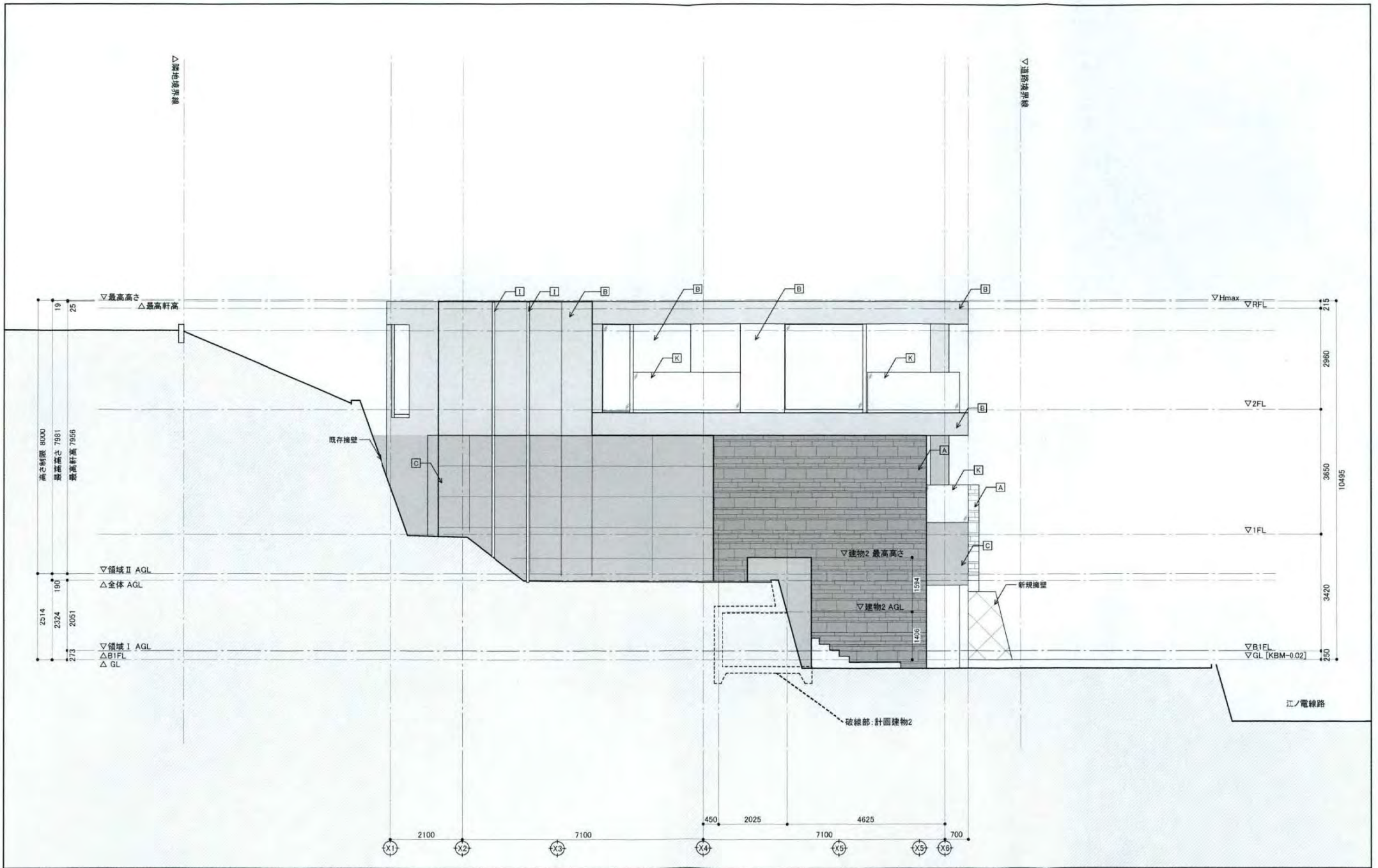
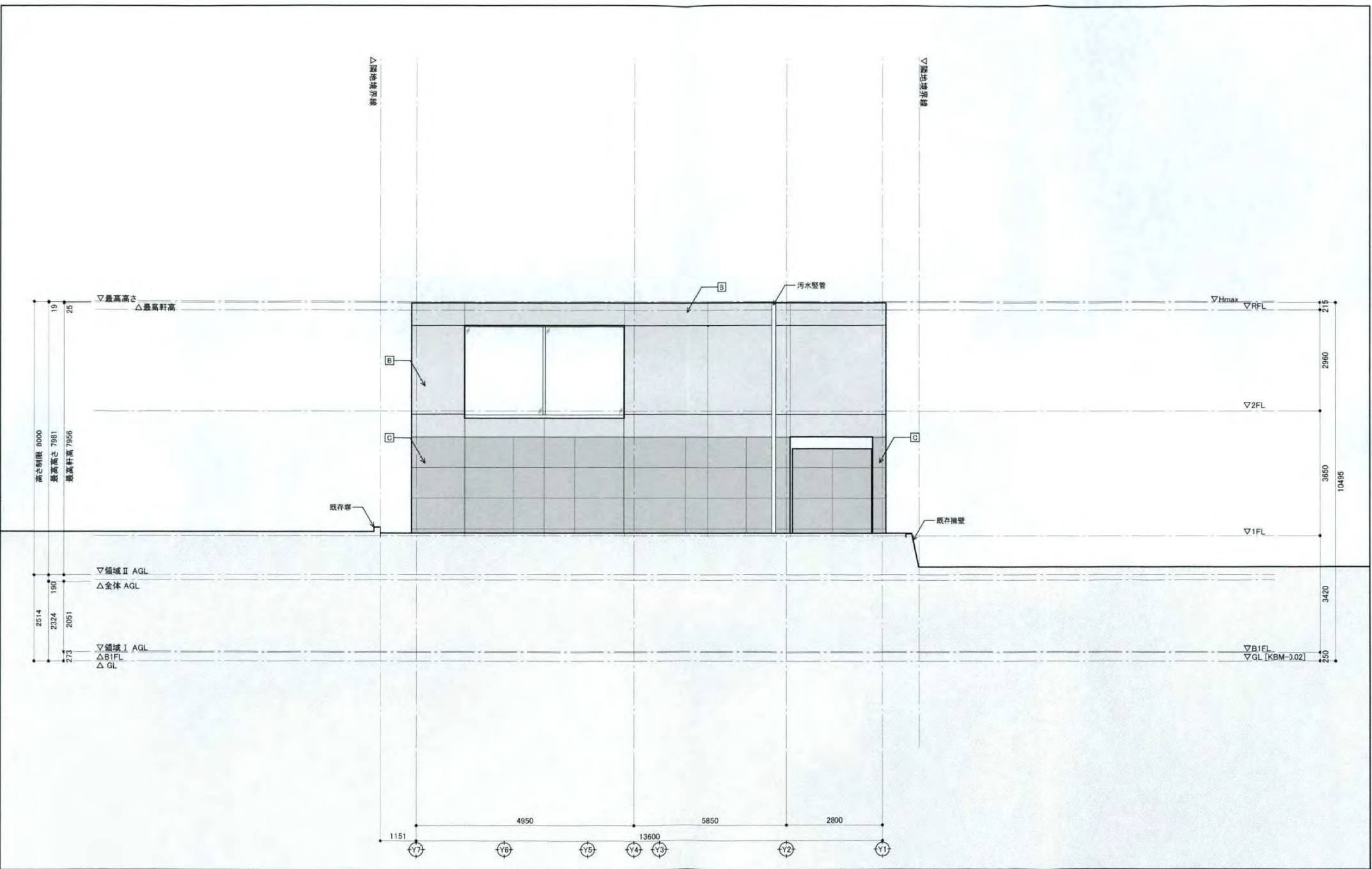


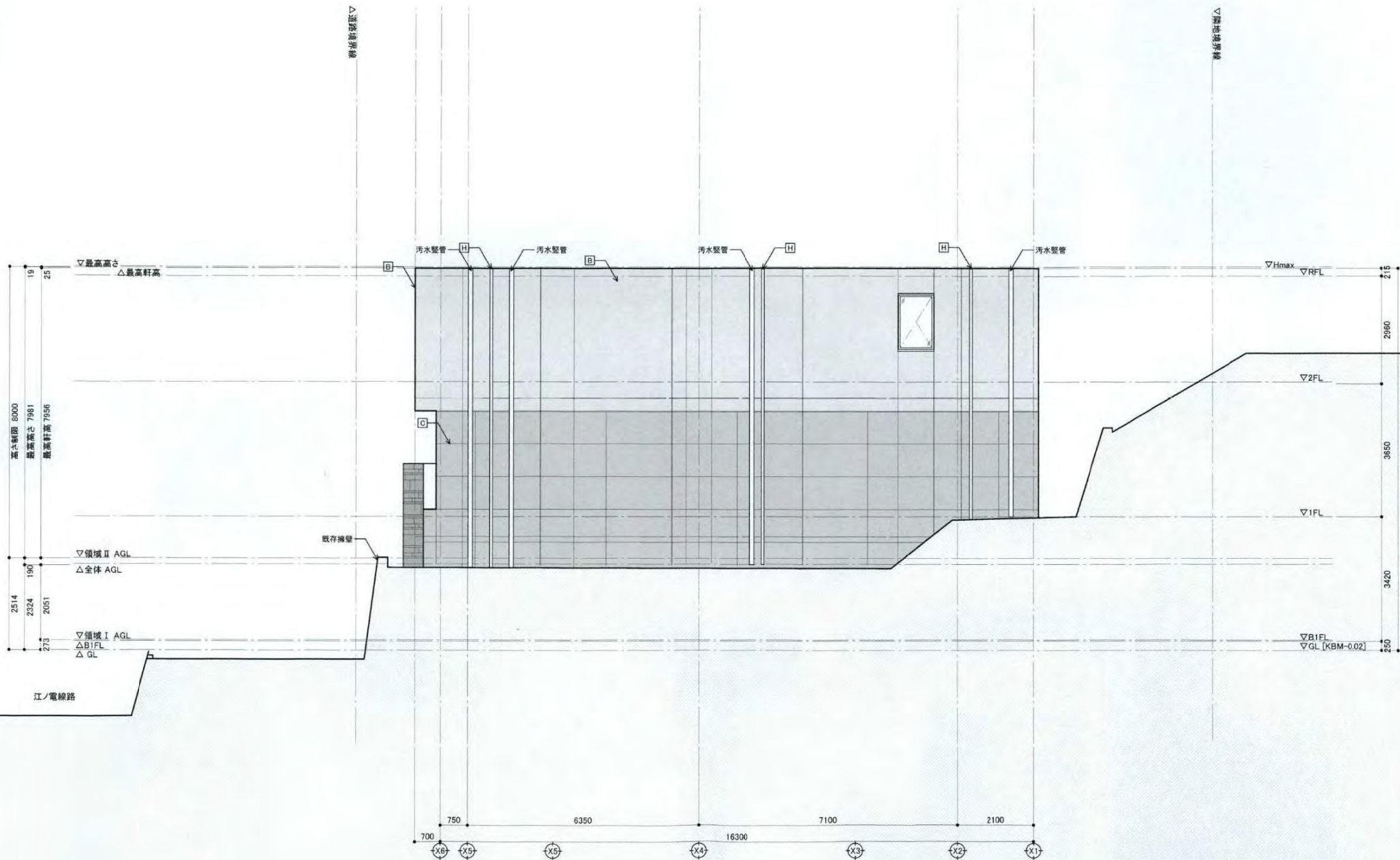
A	外壁1:磁器質タイル貼 (N6:グレー)	B	外壁2:吹付タイル (N8:グレー)	C	コンクリート打放し (N7.5:グレー)	D	屋根1:ウレタン塗膜防水 [外断熱工法] (N5:グレー)	E	屋根2:ウレタン塗膜防水 (N5:グレー)
F	軒裏:コンクリート打放し + 弾性塗装	G	---	H	縦樋:VF管	I	縦樋:AL管	J	---
K	手階:強化ガラス t12 (ガラス笠木:SUS 3-15*7程度) (受材:St.FB-t6*180,St.Out.L-t9*189,浴槽垂鉛の付の上,7作業塗装)	L	---	M	---	N	---	O	---



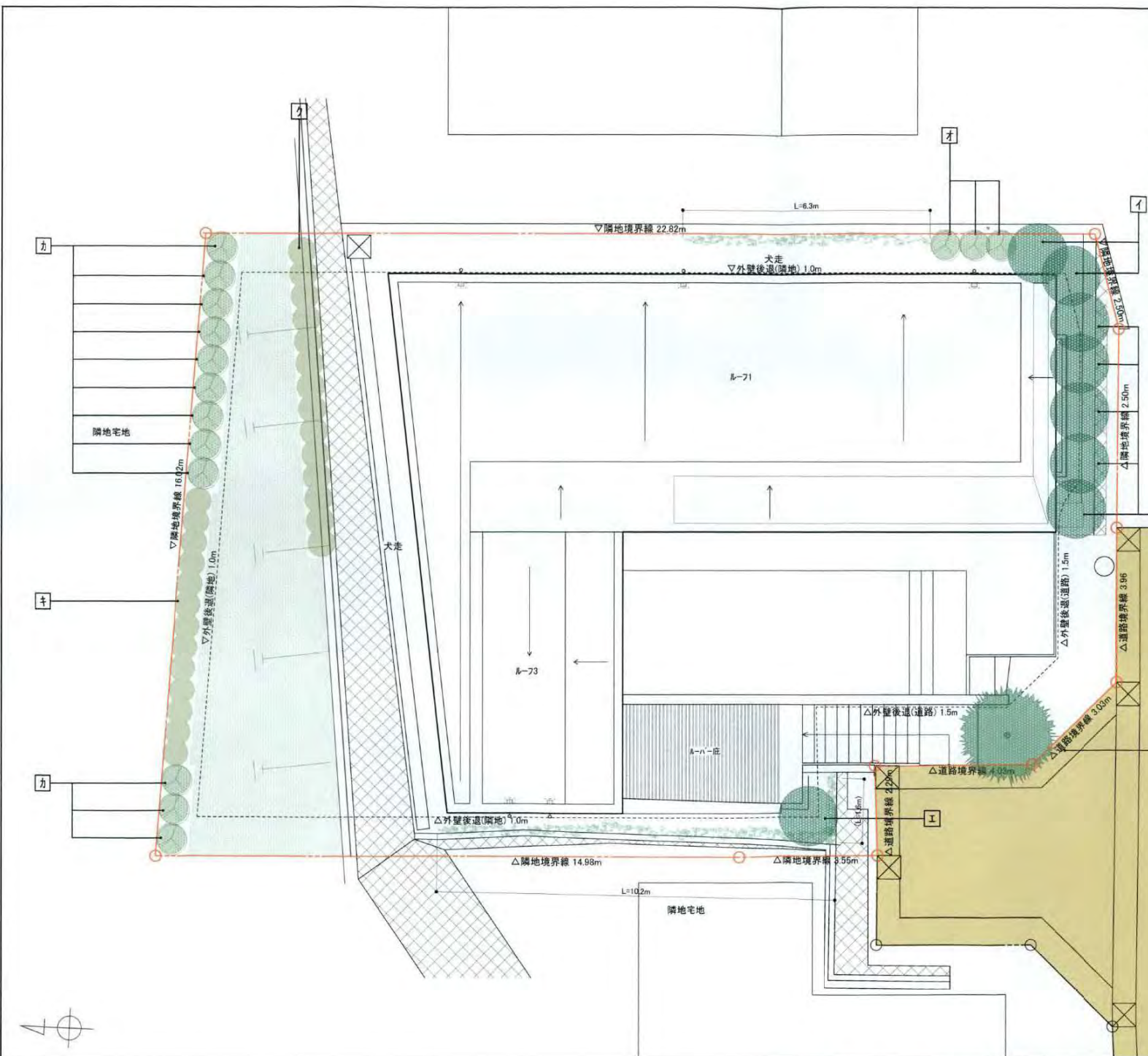
A	外壁1:磁器質タイル貼 (N6.7:グレー)	B	外壁2:吹付タイル (N8:グレー)	C	コンクリート打放し (N7.5:グレー)	D	屋根1:ケレン塗膜防水 [外断熱工法] (N5:グレー)	E	屋根2:ケレン塗膜防水 (N5:グレー)
F	軒裏:コンクリート打放し + 弾性塗装	G	---	H	縦樋:VP管	I	縦樋:AL管	J	---
K	手摺 強化ガラス t12 (ガラス笠木:SUS 3-15*7程度) (受材:St.FB-t6*180, St.Cut L-19*189 溶融亜鉛めっきの上, 7ヶ所塗装)	L	---	M	---	N	---	O	---



A	外壁1:磁器質タイル貼 (N6:7:グレー)	B	外壁2:吹付けタイル (N8:グレー)	C	コンクリート打放し (N7.5:グレー)	D	屋根1:ケレン塗膜防水 [外断熱工法] (N5:グレー)	E	屋根2:ケレン塗膜防水 (N5:グレー)
F	軒裏:コンクリート打放 + 弾性塗装	G	---	H	縦樋:VP管	I	縦樋:AL管	J	---
K	手摺:強化ガラス t12 (ガラス笠木:SUS 3-15*7程度) (受材:St.FB-16*180, St.Out L-19*189 溶融亜鉛めっきの上, 7ヶ所塗装)	L	---	M	---	N	---	O	---



A	外壁1:磁器質タイル貼 (N6:グレー)	B	外壁2:吹付タイル (N8:グレー)	C	コンクリート打放し (N7.5:グレー)	D	屋根1:ウレタン塗膜防水 [外断熱工法] (N5:グレー)	E	屋根2:ウレタン塗膜防水 (N5:グレー)
F	軒表:コンクリート打放 + 弾性塗装	G	---	H	竖樋:VP管	I	竖樋:AL管	J	---
K	手摺: 強化ガラス t12 (9'53) 柱木:SUS. 3-15*7程度) (素材:St.FB-t6*180, St.Cut L-t6*189 消融亜鉛メッキの上. 2ヶ所塗装)	L	---	M	---	N	---	O	---



敷地面積	366.75 m <sup>2</sup>
緑地面積	366.75 m <sup>2</sup> × 25% = 91.68... ≒ 91.7 m <sup>2</sup>
高木	366.75 m <sup>2</sup> × 25% × 1/10 = 9.16 ≒ 9本
中木	366.75 m <sup>2</sup> × 20% × 2/10 = 14.67 ≒ 15本
低木	366.75 m <sup>2</sup> × 25% × 1/10 = 9.16 ≒ 9本
	8 m <sup>2</sup> / 0.4 = 22.5本

■ 緑化値面積の算定 (全て新植)						
記号	樹種	樹高	本数 合計	緑化値面積算定式	緑化値面積	備考
高木A	ア コスヤシ	5.0m	1	(H5.0m × 0.7) × 3.5 m <sup>2</sup>	12.25 m <sup>2</sup>	
高木	イ キリシタウ	3.5m	2	B本 × 1.8 m <sup>2</sup>	14.40 m <sup>2</sup>	
	ク マチハシ	3.5m	5			
	コ ナカハシ	3.5m	1			
中木	カ ヤブハシ	1.5m	3	15本 × 0.5 m <sup>2</sup>	7.50 m <sup>2</sup>	
	キ ヤシ	1.5m	12			
低木	ク シヤンハイ	0.7m	13	4.08m <sup>2</sup>	9.10 m <sup>2</sup>	
	コ シヤンハイ	0.7m	15	5.02m <sup>2</sup>		
生垣	コ ハニカササ	1.2m	10.2m	0.4 m	7.24 m <sup>2</sup>	
	カ ハニカササ	1.2m	1.6m	0.4 m		
	キ ハニカササ	1.2m	7.5m	0.4 m		
地被	シバ			CAD求積	42.04 m <sup>2</sup>	
合計緑化値面積					92.53 m <sup>2</sup>	
敷地面積 366.75m <sup>2</sup> なので 緑化率は					25.23 %	

※緑道緑化について  
敷地の形状上、接道緑化率を満たすことが困難





管理建築士 一般建築士登録第246317号 田井勝馬  
 一般建築士事務所 神奈川県知事登録第11999号  
 株式会社 田井勝馬建築設計工房



田井勝馬建築設計工房  
 KATSUMA TAI  
 ARCHITECTURAL DESIGN ATELIER INC

工事名 (仮称) 稲村ヶ崎プロジェクト 新築工事	景観法	図面NO
図名 完成予想パース	設計 2019 07 04	KK-14
	縮尺 1/100	