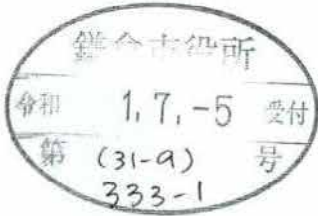


景観配慮協議申出書

令和元年 7 月 5 日

(宛先) 鎌倉市長



住所 神奈川県鎌倉市坂ノ下 32-13

届出者 氏名 鎌倉漁業協同組合

代表理事組合長 原 実

電話 0467 ( 22 ) 3403

住所 神奈川県鎌倉市七里ガ浜 2-5-17

代理人 氏名 伊藤立平建築設計事務所

伊藤 立平

電話 0467 ( 33 ) 4334

[ 法人その他の団体にあつては、その主たる事務所の所在地、名称及び代表者氏名を記入してください。 ]

次のとおり申し上げます。

土地利用類型 の 名 称	海浜住商複合地		
景 観 地 区	<input type="checkbox"/> 内 ( ) <input checked="" type="checkbox"/> 外		
設計者	住 所	鎌倉市七里ガ浜2-5-17	
	氏 名	伊藤立平建築設計事務所 伊藤 立平	電話 0467 ( 33 ) 4334
行為の場所	地名地番	鎌倉市材木座6丁目886-2	
	用途地域	第一種住居地域	防火地域 <input type="checkbox"/> 防火 <input type="checkbox"/> 準防火 <input checked="" type="checkbox"/> 指定なし
	そ の 他	<input checked="" type="checkbox"/> 風致地区 <input type="checkbox"/> 歴史的風土保存区域 <input type="checkbox"/> その他 ( )	
行為の種類	建 築 物	<input checked="" type="checkbox"/> 新築 <input type="checkbox"/> 増築 <input type="checkbox"/> 改築 <input checked="" type="checkbox"/> 移転	
	開 発	<input type="checkbox"/> 土地の区画の変更 <input type="checkbox"/> 土地の形質の変更	
特 定 地 区	<input type="checkbox"/> 内 ( <input type="checkbox"/> 由比ガ浜 <input type="checkbox"/> 由比ガ浜中央 <input type="checkbox"/> 鎌倉芸術館周辺地区 ) <input checked="" type="checkbox"/> 外		
行為の期間	着手予定	令和元年 9 月 15日	完了予定 令和元年 12月 31日

(裏)

建築物の概要	用途	倉庫業を営まない倉庫兼サービス業を営む店舗			
	最高の高さ	6.360m	階数	地上	2階
	構造	鉄骨造			
	敷地面積	797.31 m <sup>2</sup>			
	建築面積	180.19 m <sup>2</sup>	届出以外の部分	0.00m <sup>2</sup>	合計 180.19 m <sup>2</sup>
	延べ面積	236.03 m <sup>2</sup>	届出以外の部分	0.00m <sup>2</sup>	合計 236.03 m <sup>2</sup>
	屋上に設置する建築設備の種類及び高さ	<input type="checkbox"/> 高架水槽 m		<input type="checkbox"/> その他 m	
	色彩の変更部分とその面積	面積 m <sup>2</sup>			
	仕上材	屋根	太陽光パネル（低反射仕様）	色彩	屋根
外壁		乳白ポリカーボネート板 乳白ポリカーボネート板+合板 木板貼り	外壁		N9（ライトグレー） 10YR8.5/3（薄茶） 10YR7/3（茶）
開発行為の概要	開発区域の面積	m <sup>2</sup>			
	行為の目的	分割（区画）	（最小区画面積 m <sup>2</sup> ）		その他（）
	行為の内容	切土（m <sup>3</sup> ）	盛土（m <sup>3</sup> ）	その他（）	

(注) 1 仕上材欄には、表面仕上の材料をできるだけ詳しく記入してください。

(例：日本瓦、波型スレート、小口タイル等)

2 色彩欄には、マンセル表色系を記入してください。

3 この届出書には、景観配慮に関する見解書及び鎌倉市都市景観条例施行規則別表第1に掲げる図書を添付してください。

(裏)

建築物の概要	用途	倉庫業を営まない倉庫				
	最高の高さ	2.92m	階数	地上	1階	
	構造	木造				
	敷地面積	797.31 m <sup>2</sup>				
	建築面積	4.18 m <sup>2</sup>	届出以外の部分	0.00m <sup>2</sup>	合計 4.18 m <sup>2</sup>	
	延べ面積	4.18 m <sup>2</sup>	届出以外の部分	0.00m <sup>2</sup>	合計 4.18 m <sup>2</sup>	
	屋上に設置する建築設備の種類及び高さ	<input type="checkbox"/> 高架水槽 m		<input type="checkbox"/> その他 m		
	色彩の変更部分とその面積	面積 m <sup>2</sup>				
	仕上材	屋根	アスファルトシングル葺き	色彩	屋根	黒 (N4)
		外壁	木板張り		外壁	緑 (2.5BG6/3)
開発行為の概要	開発区域の面積	m <sup>2</sup>				
	行為の目的	分割 ( 区画) (最小区画面積 m <sup>2</sup> )	その他 ( )			
	行為の内容	切土 ( m <sup>3</sup> )	盛土 ( m <sup>3</sup> )	その他 ( )		

(注) 1 仕上材欄には、表面仕上の材料をできるだけ詳しく記入してください。

(例：日本瓦、波型スレート、小口タイル等)

2 色彩欄には、マンセル表色系を記入してください。

3 この届出書には、景観配慮に関する見解書及び鎌倉市都市景観条例施行規則別表第1に掲げる図書を添付してください。

## 景観配慮に関する見解書

### 1. 共通事項

行為計画地周辺の景観の特徴（景観の特性、景観資源等）をつかみ、記入する。

着 眼 点	計 画 地 周 辺 の 現 況 等 記 入 欄
地 域 的 特 徴	敷地西側は国道134号線が通り、その先には海が広がっています。 敷地東側は住宅が建ち並び、奥には緑地が見えます。
まち並みの連続性	敷地北側は駐車場が隣接しているため、国道134号線から見て敷地周辺の建物は点在している状態です。
周辺建物のデザイン	敷地東側にある住宅地では勾配屋根の住宅が多く見られます。
眺 望 景 観	敷地西側に海が広がり、東側には住宅地と奥に緑地が見えます。
景 観 資 源	敷地西側に見える海と、東側に見える緑地。

### 2. 建築物の建築

1で整理した内容、土地利用類型別の方針及び基準を踏まえ計画し、各項目の自己評価を行い、配慮した事項を記入する。

項 目	自 己 評 価	配 慮 事 項 記 入 欄
配 置	◎	なるべく敷地西側（国道側）に寄せて配置することで、東側の住宅地に対する圧迫感を軽減しました。
形 態 意 匠	◎	周辺建物に合わせて勾配屋根としました
色 彩	◎	新築する建物の色彩は基本的に無色とし、海辺らしい開放感のある外観にしました。
建 築 設 備	◎	国道134号線から見える位置にはなるべく設備機器を配置しない計画とし、周囲の景観に配慮しました。
外 構 緑 化	◎	西側の国道沿い、東側の市道沿いに樹木や芝生等を植え、落ち着いた街並みの一部となるようにしました。

### 3. 開発行為

1で整理した内容、土地利用類型別の方針及び基準を踏まえ計画し、各項目の自己評価を行い、配慮した事項を記入する。

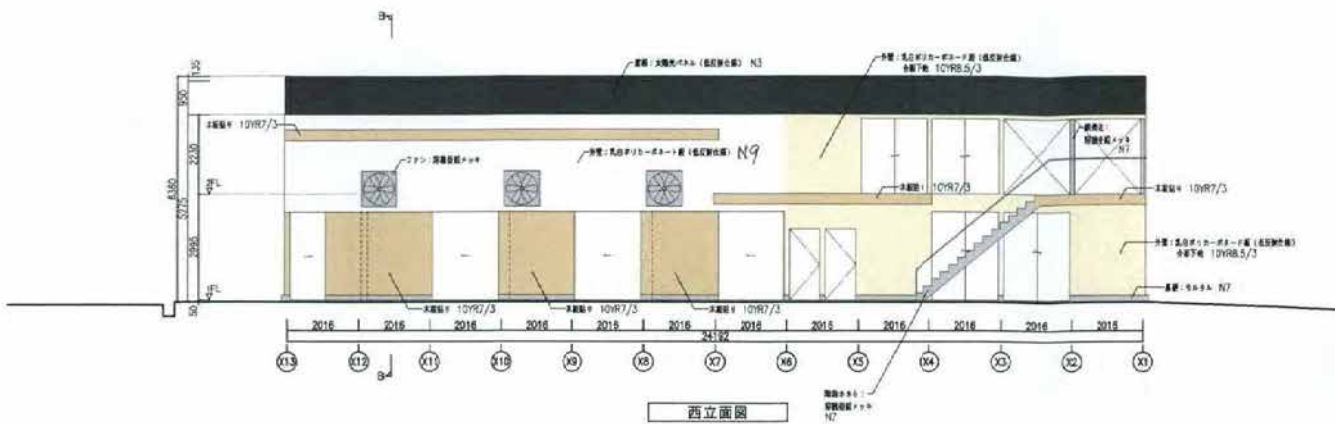
項 目	自 己 評 価	配 慮 事 項 記 入 欄
造 成		
擁 壁		
敷き際・緑化		



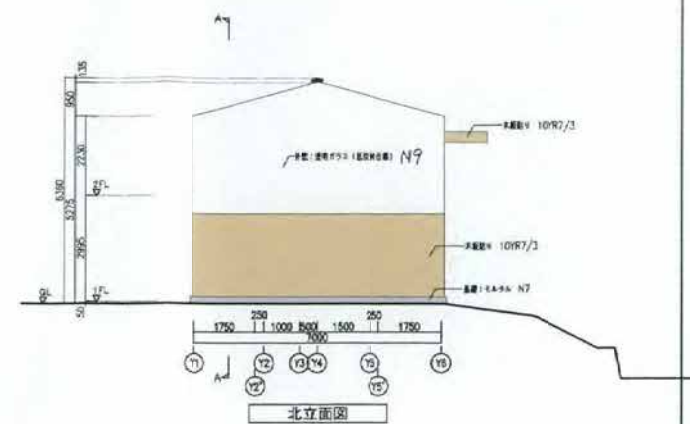
相模湾

所在地（地名地番）神奈川県鎌倉市材木座6丁目886-2  
 （住居表示）神奈川県鎌倉市材木座6丁目15

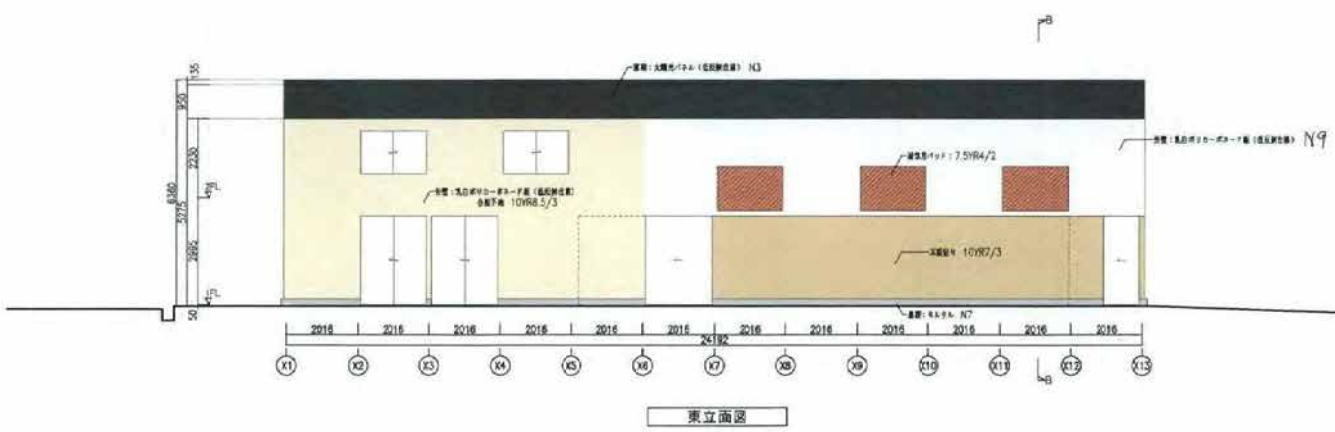




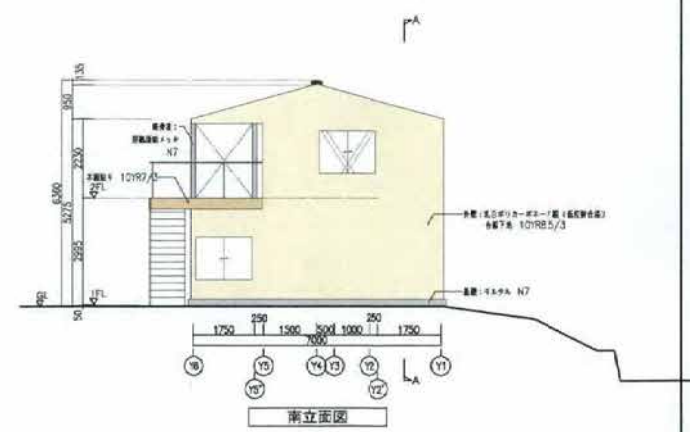
西立面图



北立面图

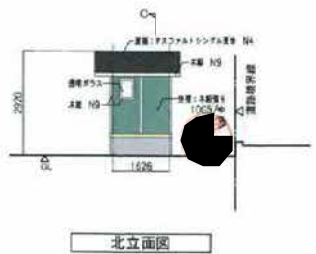


東立面图

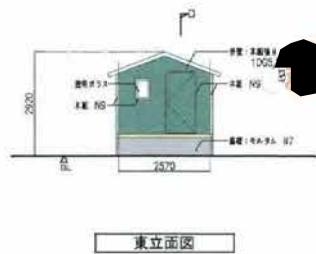


南立面图

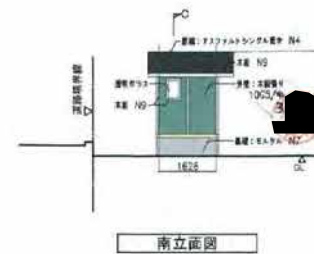
新設建物立面图



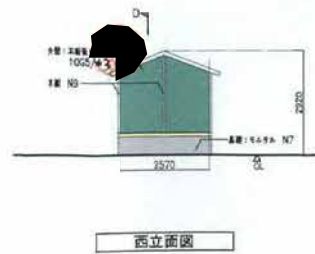
北立面图



東立面图



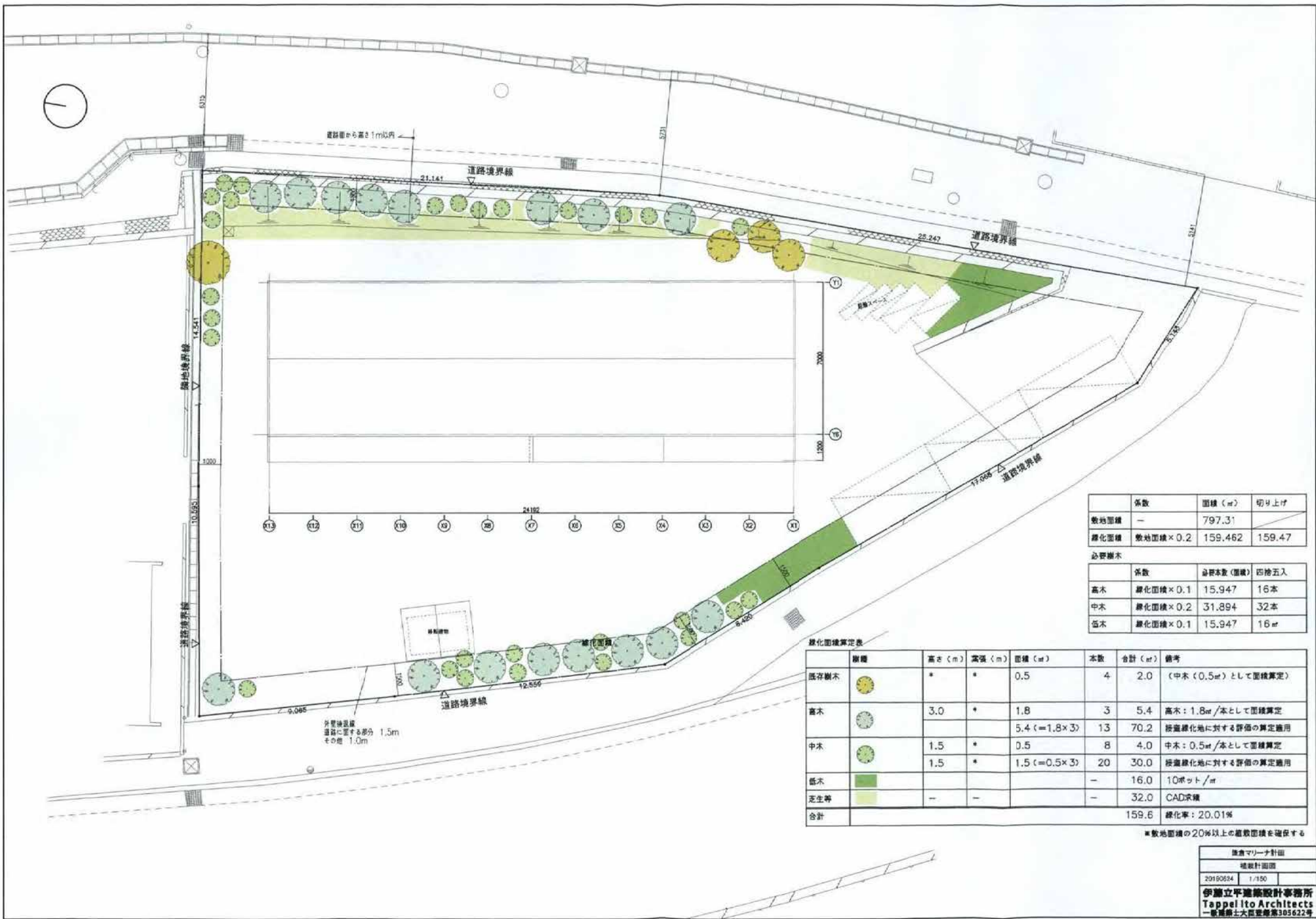
南立面图



西立面图

移転建物立面图

建築マリーナ計画	
立面图	
20190624	1/150
伊藤立平建築設計事務所 Tappelito Architects 一般社団法人建築士会第395622号	



	係数	面積 (㎡)	切り上げ
敷地面積	—	797.31	
緑化面積	敷地面積 × 0.2	159.462	159.47

	係数	必要本数 (個数)	四捨五入
高木	緑化面積 × 0.1	15.947	16本
中木	緑化面積 × 0.2	31.894	32本
低木	緑化面積 × 0.1	15.947	16㎡

緑化面積算定表

	樹種	高さ (m)	直径 (cm)	面積 (㎡)	本数	合計 (㎡)	備考	
既存樹木	●	*	*	0.5	4	2.0	(中木 (0.5㎡) として面積算定)	
高木	●	3.0	*	1.8	3	5.4	高木: 1.8㎡/本として面積算定	
				5.4 (=1.8×3)	13	70.2	按直緑化地に対する評価の算定適用	
中木	●	1.5	*	0.5	8	4.0	中木: 0.5㎡/本として面積算定	
				1.5 (=0.5×3)	20	30.0	按直緑化地に対する評価の算定適用	
低木	■	—	—	—	—	16.0	10ポット/㎡	
芝生等	■	—	—	—	—	—	32.0	CAD求積
合計						159.6	緑化率: 20.01%	

※敷地面積の20%以上の植栽面積を確保する







現況カラー写真



①鎌倉市道側（南側から北を見る）



②鎌倉市道側（北側から南を見る）



③鎌倉市道側（北側から南を見る）

## 現況カラー写真



④国道 134 号線側（南側から北を見る）



⑤国道 134 号線側（北側から南を見る）



⑥国道 134 号線側（北側から南を見る）