



①



②



③



④



⑤



⑥



⑦



⑧

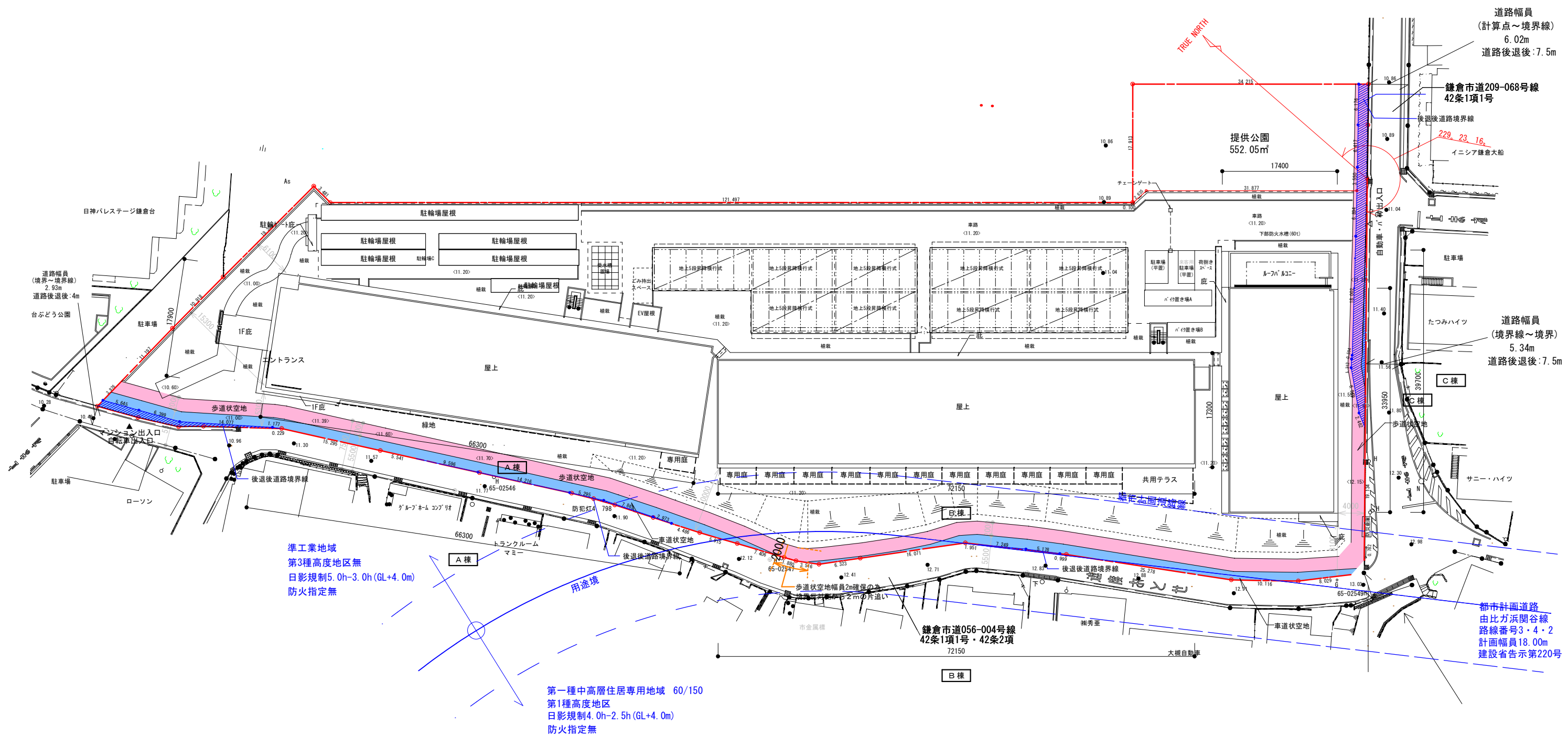


⑨



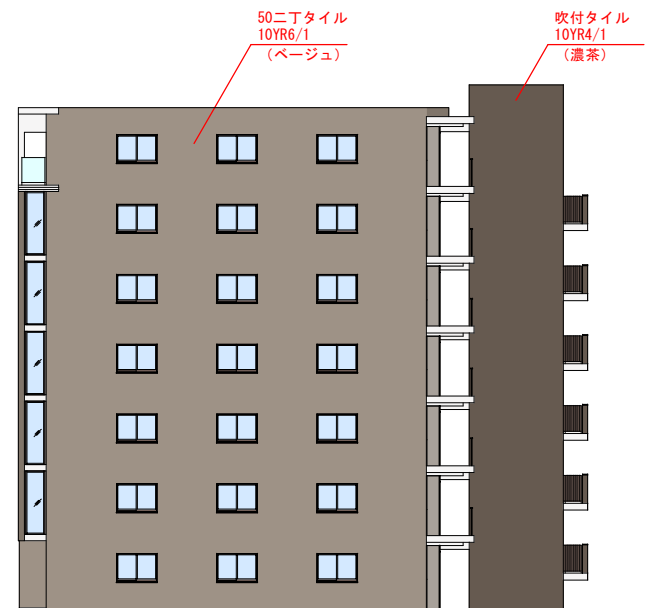
⑩



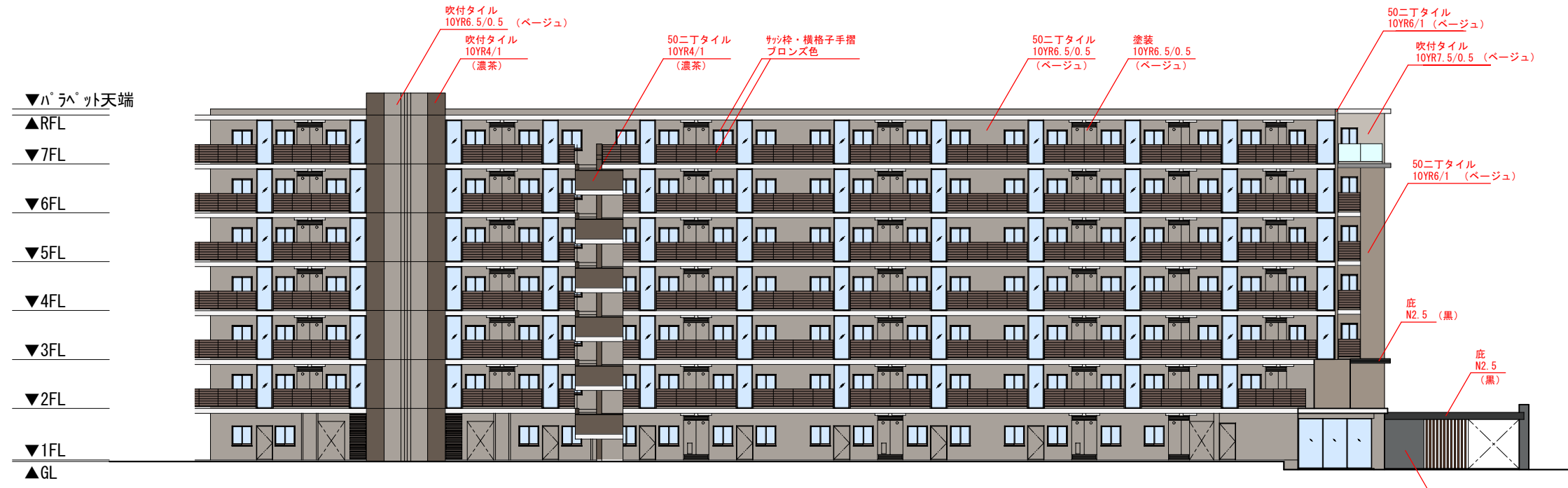




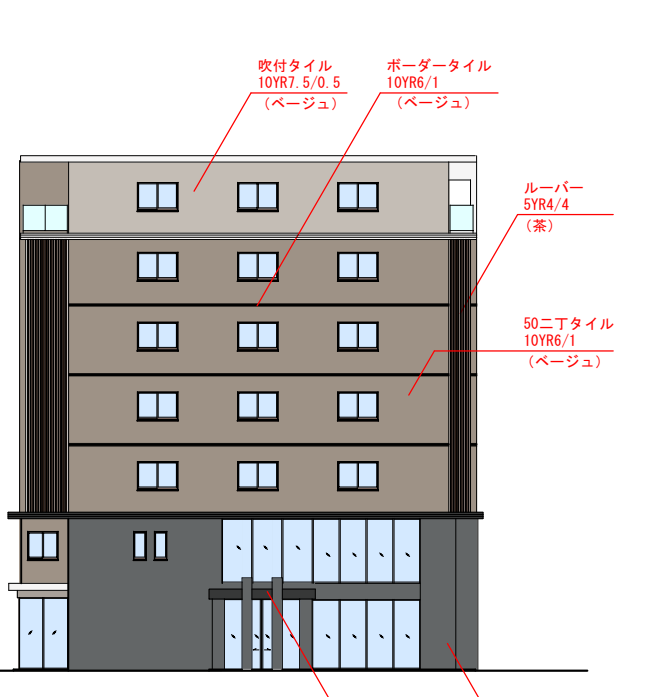
西側立面図



南側立面図



東側立面図



北側立面図



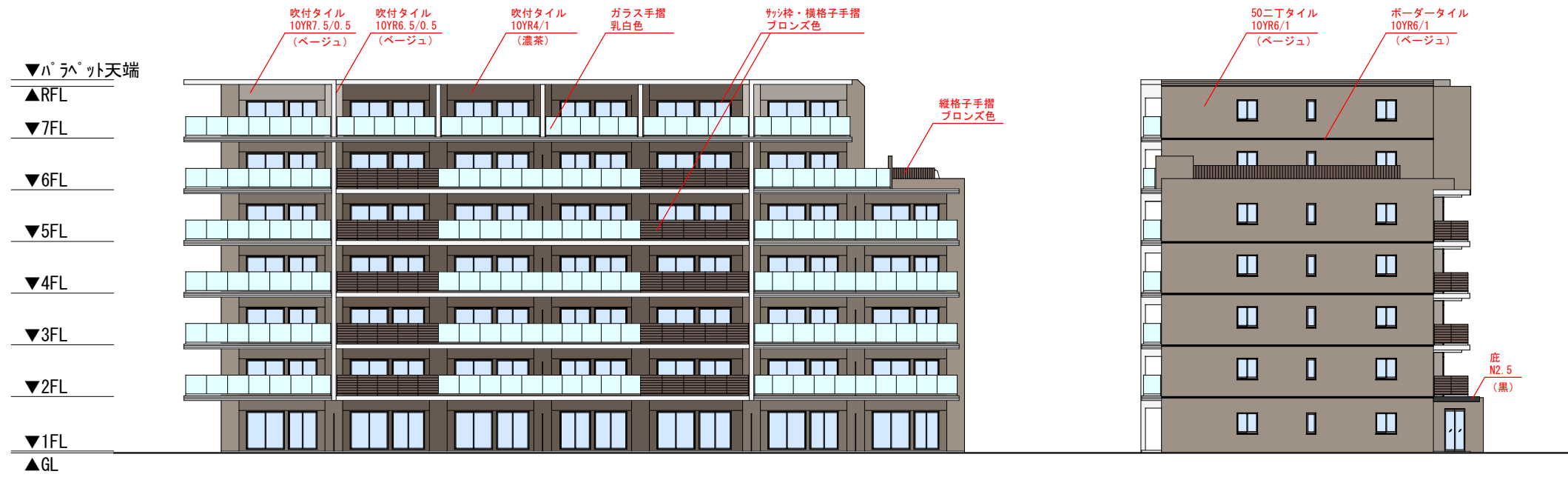
西側立面図

南側立面図



東側立面図

北側立面図



南側立面図

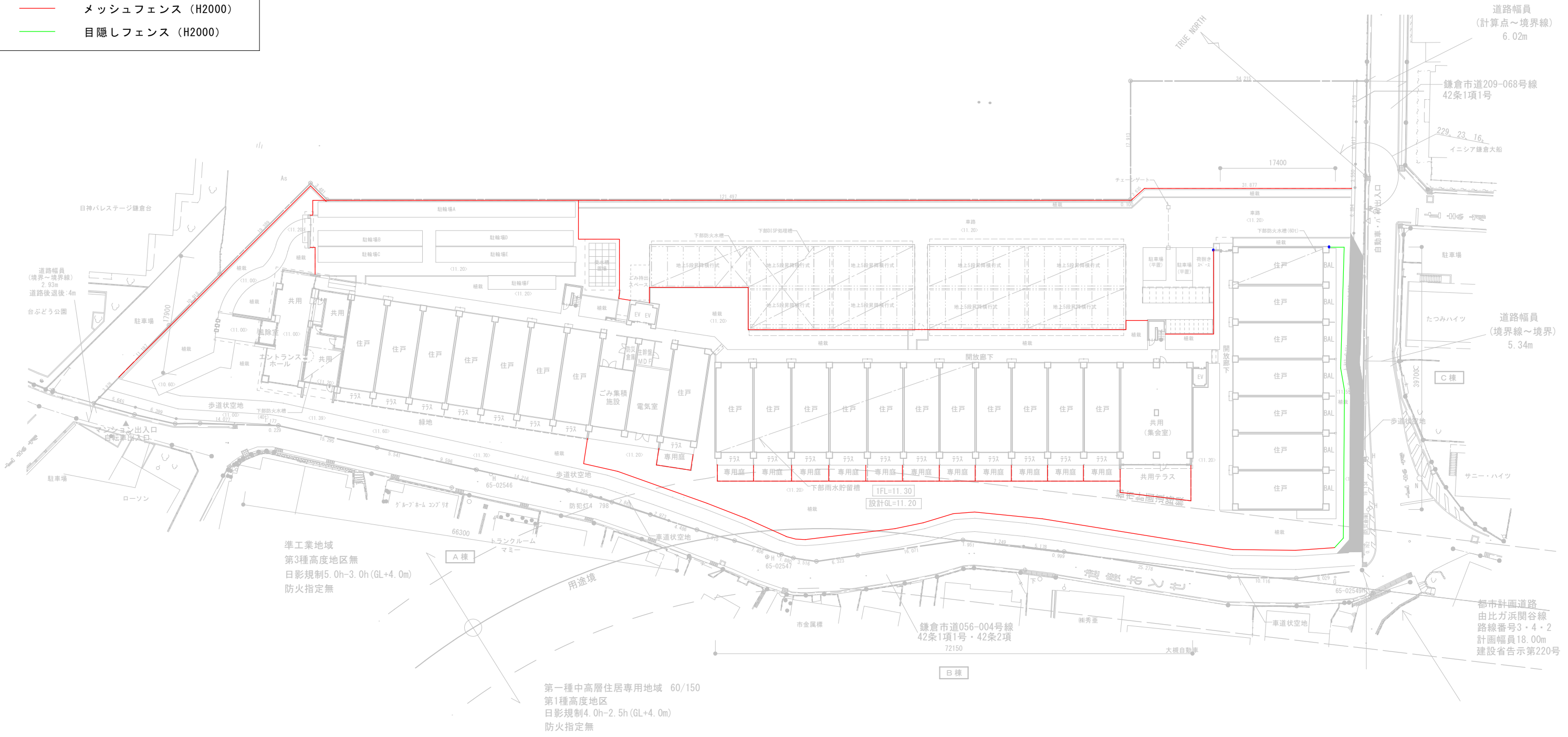
東側立面図



北側立面図

西側立面図

- メッシュフェンス (H2000)
- 目隠しフェンス (H2000)



緑化数量表

記号	名称	H	C	W	面積	数量	面積	備考
AR45K	アラカシ	4.5	株立	2.7	5.7	1	5.7	二脚鳥居支柱(添柱なし)
AR40K	アラカシ	4.0	株立	2.4	4.5	7	31.5	二脚鳥居支柱(添柱なし)
AR35K	アラカシ	3.5	株立	2.1	3.5	32	112	二脚鳥居支柱(添柱なし)
HN45K	ハイノキ	4.5	株立	2.7	5.7	1	5.7	二脚鳥居支柱(添柱なし)
HN35K	ハイノキ	3.5	株立	2.1	3.5	4	14	二脚鳥居支柱(添柱なし)
HY60K	ヒメズリハ	6.0	株立	3.6	10.2	1	10.2	二脚鳥居支柱(添柱なし)
HY60K	ヒメズリハ	6.0	株立	3.6	10.2	1	10.2	二脚鳥居支柱(添柱なし)
HY50K	ヒメズリハ	5.0	株立	3.0	7.1	1	7.1	二脚鳥居支柱(添柱なし)
KG75K	クロガネモチ	7.5	0.70	4.5	15.9	1	15.9	二脚鳥居支柱(添柱なし)
KS75K	クスノキ	7.5	株立	4.5	15.9	1	15.9	二脚鳥居支柱(添柱なし)
MT45K	モチノキ	4.5	株立	2.7	5.7	1	5.7	二脚鳥居支柱(添柱なし)
MT45K	モチノキ	4.5	株立	2.7	5.7	7	39.9	二脚鳥居支柱(添柱なし)
SG40K	ソヨゴ	4.0	株立	2.4	4.5	1	4.5	二脚鳥居支柱(添柱なし)
SG35K	ソヨゴ	3.5	株立	2.1	3.5	2	7	二脚鳥居支柱(添柱なし)
SG35K	ソヨゴ	3.5	株立	2.1	3.5	12	42	二脚鳥居支柱(添柱なし)
SR75K	シラカシ	7.5	0.70	4.5	15.9	1	15.9	二脚鳥居支柱(添柱なし)
SR60K	シラカシ	6.0	株立	3.6	10.2	2	20.4	二脚鳥居支柱(添柱なし)
SR45	シラカシ	4.5	0.30	2.7	5.7	1	5.7	二脚鳥居支柱(添柱なし)
SR35	シラカシ	3.5	0.18	2.1	3.5	60	210	二脚鳥居支柱(添柱なし)
TB60K	タブノキ	6.0	株立	3.6	10.2	3	30.6	二脚鳥居支柱(添柱なし)
TB60K	タブノキ	6.0	株立	3.6	10.2	1	10.2	二脚鳥居支柱(添柱なし)
YM75K	ヤマモモ	7.5	0.90	4.5	15.9	1	15.9	二脚鳥居支柱(添柱なし)

記号	名称	H	C	W	面積	数量	面積	備考
AH35K	アオハダ	3.5	株立	2.1	3.5	1	3.5	二脚鳥居支柱(添柱なし)
AH35K	アオハダ	3.5	株立	2.1	3.5	1	3.5	二脚鳥居支柱(添柱なし)
EG35K	エゴノキ	3.5	株立	2.1	3.5	1	3.5	二脚鳥居支柱(添柱なし)
EG35K	エゴノキ	3.5	株立	2.1	3.5	1	3.5	二脚鳥居支柱(添柱なし)
HD35K	ハナカイドウ	3.5	株立	2.1	3.5	1	3.5	二脚鳥居支柱(添柱なし)
HM35K	ハクモクレン	3.5	株立	2.1	3.5	1	3.5	二脚鳥居支柱(添柱なし)
IM45K	イロハモミジ	4.5	株立	2.7	5.7	1	5.7	二脚鳥居支柱(添柱なし)
IM35K	イロハモミジ	3.5	株立	2.1	3.5	8	28	二脚鳥居支柱(添柱なし)
KB45K	コブシ	4.5	株立	2.7	5.7	1	5.7	二脚鳥居支柱(添柱なし)
NT35K	ナツツバキ	3.5	株立	2.1	3.5	3	10.5	二脚鳥居支柱(添柱なし)
OY45K	オオヤマザクラ	4.5	株立	2.7	5.7	2	11.4	二脚鳥居支柱(添柱なし)
SM35K	シモクレン	3.5	株立	2.1	3.5	1	3.5	二脚鳥居支柱(添柱なし)
SM35K	シモクレン	3.5	株立	2.1	3.5	1	3.5	二脚鳥居支柱(添柱なし)
SS45K	サルスベリ	4.5	株立	2.7	5.7	2	11.4	二脚鳥居支柱(添柱なし)
YB60K	ヤマボウシ	6.0	0.35	3.6	10.2	1	10.2	二脚鳥居支柱(添柱なし)
YB35K	ヤマボウシ	3.5	株立	2.1	3.5	2	7	二脚鳥居支柱(添柱なし)
YB35K	ヤマボウシ	3.5	株立	2.1	3.5	1	3.5	二脚鳥居支柱(添柱なし)
YBr60K	ヤマボウシ紅富士	6.0	0.35	3.6	10.2	1	10.2	二脚鳥居支柱(添柱なし)
YBs35K	ヤマボウシサトミ	3.5	株立	2.1	3.5	1	3.5	二脚鳥居支柱(添柱なし)
Y260K	ヤマザクラ	6.0	株立	3.6	10.2	1	10.2	二脚鳥居支柱(添柱なし)
高木合計						174	781.3	

記号	名称	H	C	W	面積	数量	面積	備考
AS12	アセビ	1.2	大株	0.7	0.4	22	8.8	竹一本支柱
HG12	ハクチョウゲ	1.2	大株	0.7	0.4	5	2	竹一本支柱
KL15	カルミア	1.5	大株	0.9	0.6	5	3	竹一本支柱
KO15	カラタネオガタマ	1.5	大株	0.9	0.6	4	2.4	竹一本支柱
NN12	ナンテン	1.2	大株	0.7	0.4	21	8.4	竹一本支柱
SY15	セイヨウシヤクナゲ	1.5	大株	0.9	0.6	6	3.6	竹一本支柱
AH30K	アオハダ	3.0	株立	1.8	2.5	1	2.5	竹一本支柱
AH30K	アオハダ	3.0	株立	1.8	2.5	2	5	竹一本支柱
HD30K	ハナカイドウ	3.0	株立	1.8	2.5	1	2.5	竹一本支柱
HS30K	ヒメシャラ	3.0	株立	1.8	2.5	4	10	竹一本支柱
IM30K	イロハモミジ	3.0	株立	1.8	2.5	2	5	竹一本支柱
KH25K	コハウチワカエデ	2.5	株立	1.5	1.8	2	3.6	竹一本支柱
KH25K	コハウチワカエデ	2.5	株立	1.5	1.8	6	10.8	竹一本支柱
GA12	ガクアジサイ	1.2	大株	0.7	0.4	7	2.8	竹一本支柱
KD12	コデマリ	1.2	大株	0.7	0.4	4	1.6	竹一本支柱
NG12	ニシキギ	1.2	大株	0.7	0.4	4	1.6	竹一本支柱
Hi	ヒラギモクセイ生垣	1.8		0.5	151.4m	455	75.73	本/m 生垣支柱
Ri	レッドロビン生垣	1.8		0.5	20.8m	63	10.43	本/m 生垣支柱
Wi	サワラ生垣	1.8		0.5	319.0m	959	159.53	本/m 生垣支柱
中木合計						1573	319.2	
kt	クルメツツジ	0.6		0.6	0.282	485	136.79	株/m
tka	低木混種a	0.4		0.4	0.125	1705	248.12	10株/m
tkb	低木混種b	0.4		0.4	0.125	680	85.00	10株/m
tkc	低木混種c	0.4		0.4	0.125	2405	300.62	10株/m
tkd	低木混種d	0.4		0.4	0.125	715	89.37	9株/m
低木合計						6270	859.88	
sb	コーライ芝					731.0	731.0	
sba	コーライ芝(専用庭)					162.3	162.3	
tm	タマリユウ					2.3	2.3	
kj	ゴロタ					143.7	143.7	

※▲：地下支柱
 ※tka：ヒラドツツジ(40%)、オオムラサキツツジ(40%)、ホソバヒラギナンテン(20%)
 ※tkb：サツキ(40%)、オカメナンテン(40%)、ヒイラギナンテン(20%)
 ※tkc：ヒイラギナンテン(40%)、アオキ(40%)ヤツデ(20%)
 ※tkd：ホソバヒラギナンテン(40%)、オカメナンテン(40%)、アセビ(20%)

【高木低木の必要植栽量】
 高木：8,537.4x2/10x1/10=171本 ≦ 174本・・・OK
 中木：8,537.4x2/10x2/10=341本 ≦ 1573本・・・OK
 低木：8,537.4x2/10x5/10=853.7m ≦ 859.88m・・・OK



緑化面積合計 1814.765m²

低木面積	1,340.096	m ²
生垣面積	314.646	m ²
専用庭面積	160.023	m ²
ゴロタ石	146.758	m ²

番号	底辺	高さ	面積	面積
1	7.3	1.4	10.22	5.110
2	17.5	1.9	33.25	16.625
3	15.8	3.7	58.46	29.230
4	6.1	1.2	7.32	3.660
5	2.4	1.1	2.64	1.320
6	2.7	1.6	4.32	2.160
7	3.5	0.6	2.10	1.050
8	9.6	1.7	16.32	8.160
9	8.3	0.5	4.15	2.075
10	5.8	1.2	6.96	3.480
11	4.1	1.3	5.33	2.665
12	4.8	1.1	5.28	2.640
13	7.0	3.0	21.00	10.500
14	6.5	1.6	10.40	5.200
15	1.4	0.1	0.14	0.070
16	2.5	0.2	0.50	0.250
17	2.8	0.9	2.52	1.260
18	11.1	5.0	55.50	27.750
19	6.7	1.1	7.37	3.685
20	3.7	0.5	1.85	0.925
21	2.6	0.3	0.78	0.390
22	3.9	0.8	3.12	1.560
23	5.6	1.6	8.96	4.480
24	5.8	2.2	12.76	6.380
25	5.2	1.5	7.80	3.900
26	5.9	3.4	20.06	10.030
27	5.6	2.2	12.32	6.160
28	2.9	0.3	0.87	0.435
29	6.3	2.7	17.01	8.505
30	4.7	1.6	7.52	3.760
31	6.5	1.3	8.45	4.225
32	8.8	4.4	38.72	19.360
33	5.3	2.6	13.78	6.890
34	6.0	0.8	4.80	2.400
35	8.2	3.2	26.24	13.120
36	2.1	1.4	2.94	1.470
37	4.9	0.6	2.94	1.470
38	2.0	0.3	0.60	0.300
39	7.1	1.1	7.81	3.905
40	2.6	1.1	2.86	1.430
41	4.1	1.4	5.74	2.870
42	4.1	1.6	6.56	3.280
合計			234.135	117.0675

番号	底辺	高さ	面積	面積
50	18.6	0.9	16.74	8.370
51	18.6	1.9	35.34	17.670
52	29.9	1.4	41.86	20.930
53	83.8	0.5	41.90	20.950
54	11.5	2.5	28.75	14.375
55	5.5	0.9	4.95	2.475
56	2.1	1.7	3.57	1.785
57	7.1	0.9	6.39	3.195
58	3.7	1.2	4.44	2.220
59	3.8	1.5	5.70	2.850
60	2.9	1.5	4.35	2.175
61	6.3	2.3	14.49	7.245
62	6.3	3.1	19.53	9.765
63	11.3	0.6	6.78	3.390
64	1.4	0.1	0.14	0.070
65	9.5	1.2	11.40	5.700
66	9.0	2.8	25.20	12.600
67	11.3	0.6	6.78	3.390
68	10.6	4.0	42.40	21.200
69	4.5	0.2	0.90	0.450
70	0.9	0.5	0.45	0.225
71	4.1	0.9	3.69	1.845
72	5.1	3.5	17.85	8.925
73	4.8	2.0	9.60	4.800
74	84.0	0.5	42.00	21.000
75	5.4	2.6	14.04	7.020
76	25.3	2.6	65.78	32.890
77	24.2	2.5	60.50	30.250
78	2.0	0.9	1.80	0.900
79	29.9	1.6	47.84	23.920
80	34.9	1.1	38.39	19.195
81	1.7	0.5	0.85	0.425
82	1.8	0.5	0.90	0.450
83	31.3	0.4	12.52	6.260
84	33.2	2.5	83.00	41.500
85	4.7	1.4	6.58	3.290
86	3.7	1.0	3.70	1.850
87	4.7	1.4	6.58	3.290
88	7.5	1.1	8.25	4.125
89	30.9	0.4	12.36	6.180
90	4.2	0.4	1.68	0.840
91	3.7	1.6	5.92	2.960
92	4.5	3.3	14.85	7.425
93	2.7	1.0	2.70	1.350
合計			391.720	195.860

番号	底辺	高さ	面積	面積
100	43.0	2.1	90.30	45.150
101	55.1	5.0	275.50	137.750
102	13.4	4.2	56.28	28.140
103	7.7	4.1	31.57	15.785
104	3.4	1.0	3.40	1.700
105	8.2	3.3	27.06	13.530
106	7.8	0.3	2.34	1.170
107	7.8	2.9	22.62	11.310
108	8.2	1.7	13.94	6.970
109	9.6	3.0	28.80	14.400
110	15.4	2.8	43.12	21.560
111	20.1	3.3	66.33	33.165
112	24.2	2.9	70.18	35.090
113	29.0	2.9	84.10	42.050
114	32.9	2.1	69.09	34.545
115	36.8	2.3	84.64	42.320
116	60.8	8.1	492.48	246.240
117	6.0	0.3	1.80	0.900
118	26.2	0.7	18.34	9.170
119	23.2	3.4	78.88	39.440
120	16.4	3.6	59.04	29.520
121	1.6	0.6	0.96	0.480
122	2.4	0.9	2.16	1.080
123	3.6	1.0	3.60	1.800
124	12.7	7.2	91.44	45.720
125	3.2	1.7	5.44	2.720
126	3.1	1.1	3.41	1.705
127	1.8	1.0	1.80	0.900
128	6.0	1.0	6.00	3.000
129	2.9	1.1	3.19	1.595
130	10.1	1.2	12.12	6.060
131	10.9	1.3	14.17	7.085
132	3.1	0.6	1.86	0.930
133	24.3	2.2	53.46	26.730
134	5.1	0.4	2.04	1.020
135	9.2	4.0	36.80	18.400
136	5.2	1.3	6.76	3.380
137	11.4	7.7	87.78	43.890
138	1.1	0.5	0.55	0.275
139	9.9	2.4	23.76	11.880
140	1.5	0.7	1.05	0.525
合計			1901.44	950.72

番号	底辺	高さ	面積	面積
141	11.9	0.4	4.76	2.380
142	10.5	1.8	18.90	9.450
143	5.3	1.1	5.83	2.915
144	13.8	1.3	17.94	8.970
145	8.8	1.8	15.84	7.920
146	7.8	3.8	29.64	14.820
合計			1,035.535	517.7675

施設控除

58.255 m²

緑地面積合計・・・1901.44m²

施設控除合計・・・58.26m²
 計画緑地面積・・・1901.44m²-58.26m²=1843.18m²
 必要緑化面積：敷地面積×20%=8,537.4m²×20%=1,707.5m²
 必要緑化面積1,707.5m² ≤ 計画緑地面積1,843.18m²・・・OK
 必要接道緑化延長：(190.92m+57.81m)×6/10=248.73×6/10=149.24m
 計画接道緑化延長：3.50m+20.00m+0.28m+160.43m+50.23m+0.39m=234.83m
 必要接道緑化149.24m ≤ 計画接道緑化234.83m・・・OK

