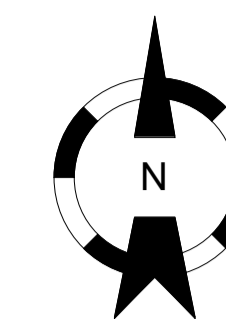
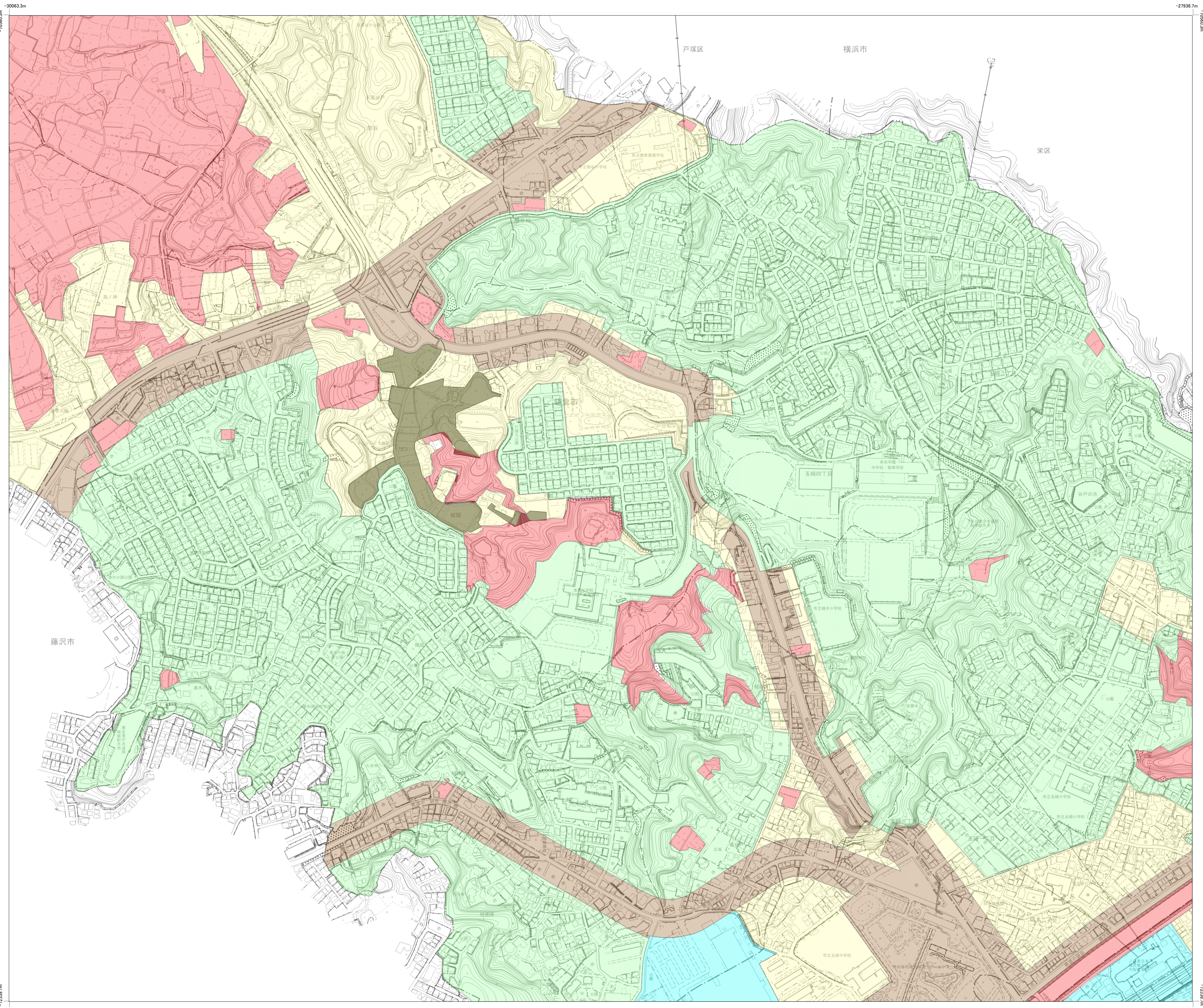


城廻



1/2500

I X - MD 32-4

| | | | | |
|-------------------|-------------|------------|-------------|-------------|
| 戸塚区 俣野 32-1 | 小雀 32-2 | 栗区 33-3 | 海南区 33-4 | 磯子区 横浜市 |
| 関谷 32-3 | 城廻 32-4 | 大船 33-3 | 岩瀬 33-4 | 横浜市 |
| 藤沢市 43-1 | 岡本 43-2 | 台 43-3 | 今泉 44-1 | 金沢区 |
| 川名 42-3 | 手広 42-4 | 梶原 43-3 | 雪ノ下 43-4 | 十二所 44-3 |
| 腰越 53-1 | 鎌倉山 52-2 | 長谷 53-1 | 大町 53-2 | 浄明寺 54-1 |
| 小動 52-3 | 七里 52-4 | 方浜 53-3 | 由比 53-4 | 材木座 53-4 |
| | | | | 逗子市 |

関谷

大船

| |
|-------|
| 凡例 |
| 第1種地域 |
| 第2種地域 |
| 第3種地域 |
| 第4種地域 |
| 第5種地域 |
| 禁止地域 |

岡本

