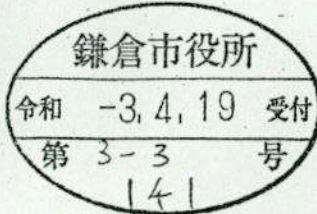


景観配慮協議申出書

2021年 4月 19日

(宛先) 鎌倉市長



住所... [Redacted]

届出者 氏名 檜原アヌヌ芳枝

電話 [Redacted]

住所 神奈川県横浜市神奈川区片倉  
1-23-33-207

代理人 氏名 atelier Bo+a 一級建築士事務所

坊田圭祐

電話 080 (1072) 5098

(法人その他の団体にあつては、その主たる事務所の所在地、名称及び代表者氏名を記入してください。)

次のとおり申し出ます。

土地利用類型 の 名 称	谷戸の住宅地		
景 観 地 区	<input type="checkbox"/> 内 ( ) <input checked="" type="checkbox"/> 外		
設 計 者	住 所	東京都港区赤坂2-14-27国際新赤坂ビル東館	
	氏 名	三菱地所ホーム株式会社 一級建築士事務所 山岡裕明	電話 03(6887)8200
行 為 の 場 所	地 名 地 番	鎌倉市大町三丁目1380番2、1380番3	
	用 途 地 域	第一種低層住居専用地域	防火地域 <input type="checkbox"/> 防火 <input type="checkbox"/> 準防火 <input checked="" type="checkbox"/> 指定なし
	そ の 他	<input checked="" type="checkbox"/> 風致地区 <input type="checkbox"/> 歴史的風土保存区域 <input type="checkbox"/> その他( )	
行 為 の 種 類	建 築 物	<input checked="" type="checkbox"/> 新築 <input type="checkbox"/> 増築 <input type="checkbox"/> 改築 <input type="checkbox"/> 移転	
	開 発	<input type="checkbox"/> 土地の区画の変更 <input type="checkbox"/> 土地の形質の変更	
特 定 地 区	<input type="checkbox"/> 内 ( <input type="checkbox"/> 由比ガ浜 <input type="checkbox"/> 由比ガ浜中央 <input type="checkbox"/> 鎌倉美術館周辺地区 ) <input checked="" type="checkbox"/> 外		
行 為 の 期 間	着手予定	2021年6月1日	完了予定 2021年12月15日

(裏)

建築物の概要	用途	一戸建ての専用住宅				
	最高の高さ	7.863m	階数	地上 1階	地下 階	
	構造	木造 (枠組壁工法)				
	敷地面積	530.78㎡				
	建築面積	140.01㎡	届出以外の部分	㎡	合計 140.01㎡	
	延べ面積	238.30㎡	届出以外の部分	㎡	合計 238.30㎡	
	屋上に設置する建築設備の種類及び高さ	<input type="checkbox"/> 高架水槽		m	<input type="checkbox"/> その他	
	色彩の変更部分とその面積	面積				㎡
	仕上材	屋根	カラーベストコロニアル葺き	色彩	屋根	ブラック (N2.0)
		外壁	セメントボード外装システム		外壁	ホワイト (N8.0)
開発行為の概要	開発区域の面積	㎡				
	行為の目的	分割 (	区画)	(最小区画面積	㎡)	
	行為の内容	切土 (	㎡)	盛土 (	㎡)	

(注) 1 仕上材欄には、表面仕上の材料をできるだけ詳しく記入してください。

(例：日本瓦、波型スレート、小口タイル等)

2 色彩欄には、マンセル表色系を記入してください。

3 この届出書には、景観配慮に関する見解書及び鎌倉市都市景観条例施行規則別表第1に掲げる図書を添付してください。

**【建築物概要追記】**

仕上材 バルコニー床面：FRP防水下地トップコート仕上 色彩：グレー(N6.0)

景観配慮に関する見解書

1. 共通事項

行為計画地周辺の景観の特徴（景観的特性、景観資源等）をつかみ、記入する。

着 眼 点	計 画 地 周 辺 の 現 況 等 記 入 欄
地 域 的 特 徴	山並に包まれた鎌倉の特徴的な地形
まち並みの連続性	緑に囲まれた戸建て住宅が散在
周辺建物のデザイン	人工的な印象の小さい緑に馴染む落ち着いたデザイン
眺 望 景 観	谷あいの緑の間に建物が見え隠れする趣のあるまちなみ
景 観 資 源	なだらかな丘陵とそれを覆う豊かな緑

2. 建築物の建築

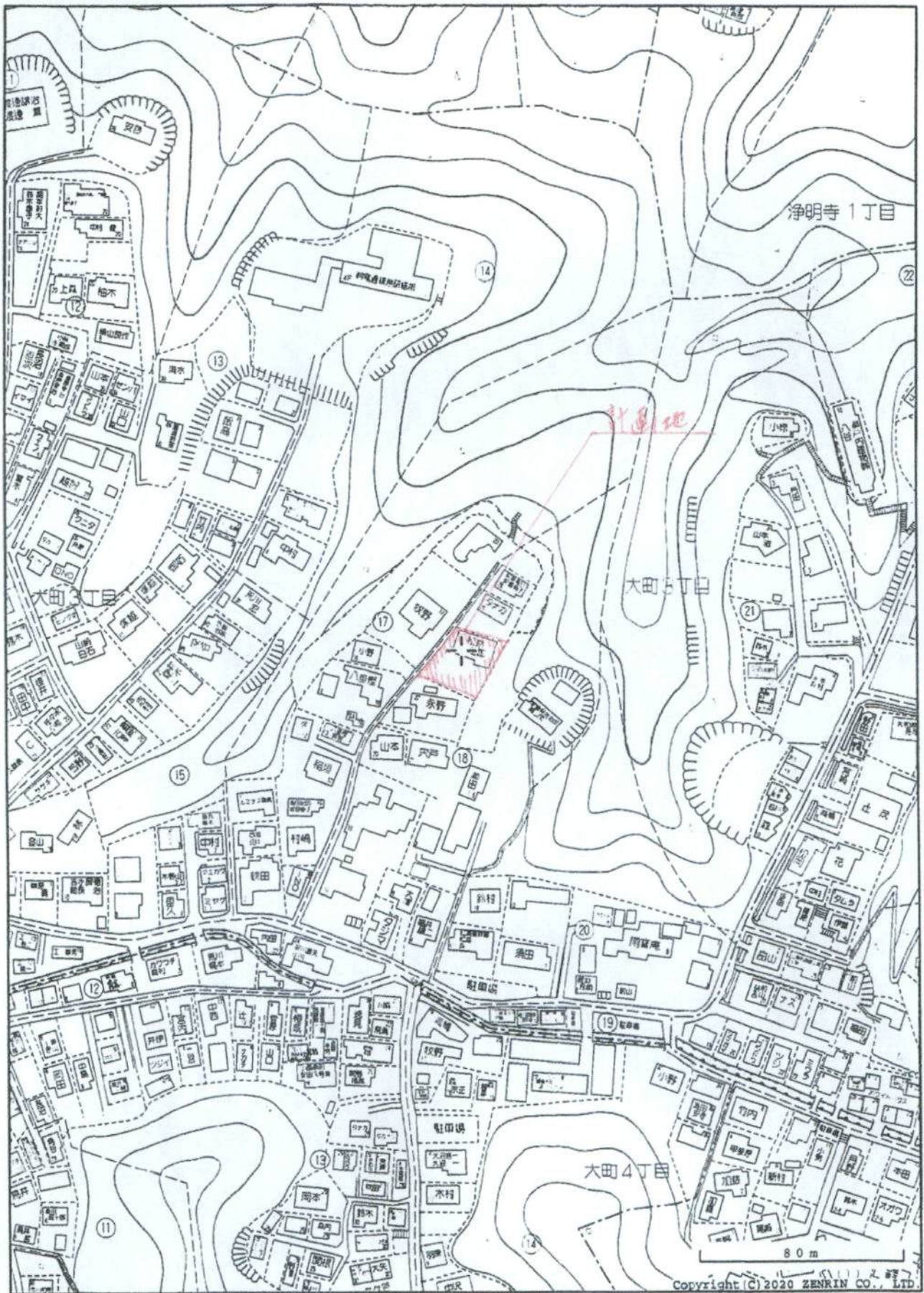
1で整理した内容、土地利用類型別の方針及び基準を踏まえ計画し、各項目の自己評価を行い、配慮した事項を記入する。

項 目	自 己 評 価	配 慮 事 項 記 入 欄
配 置	○	建物周囲にできるだけ空地を残し、存在の主張を抑えた計画
形 態 意 匠	◎	切妻屋根の落ち着いた外観を形成
色 彩	○	多くの色彩を使わずモノトーンで背景の緑に馴染むよう計画
建 築 設 備	◎	空調室外機等の設備は通りから目立たない位置に配置
外 構 緑 化	◎	できるだけ既存樹を残し、通り側も街並みにあった設えとする

3. 開発行為

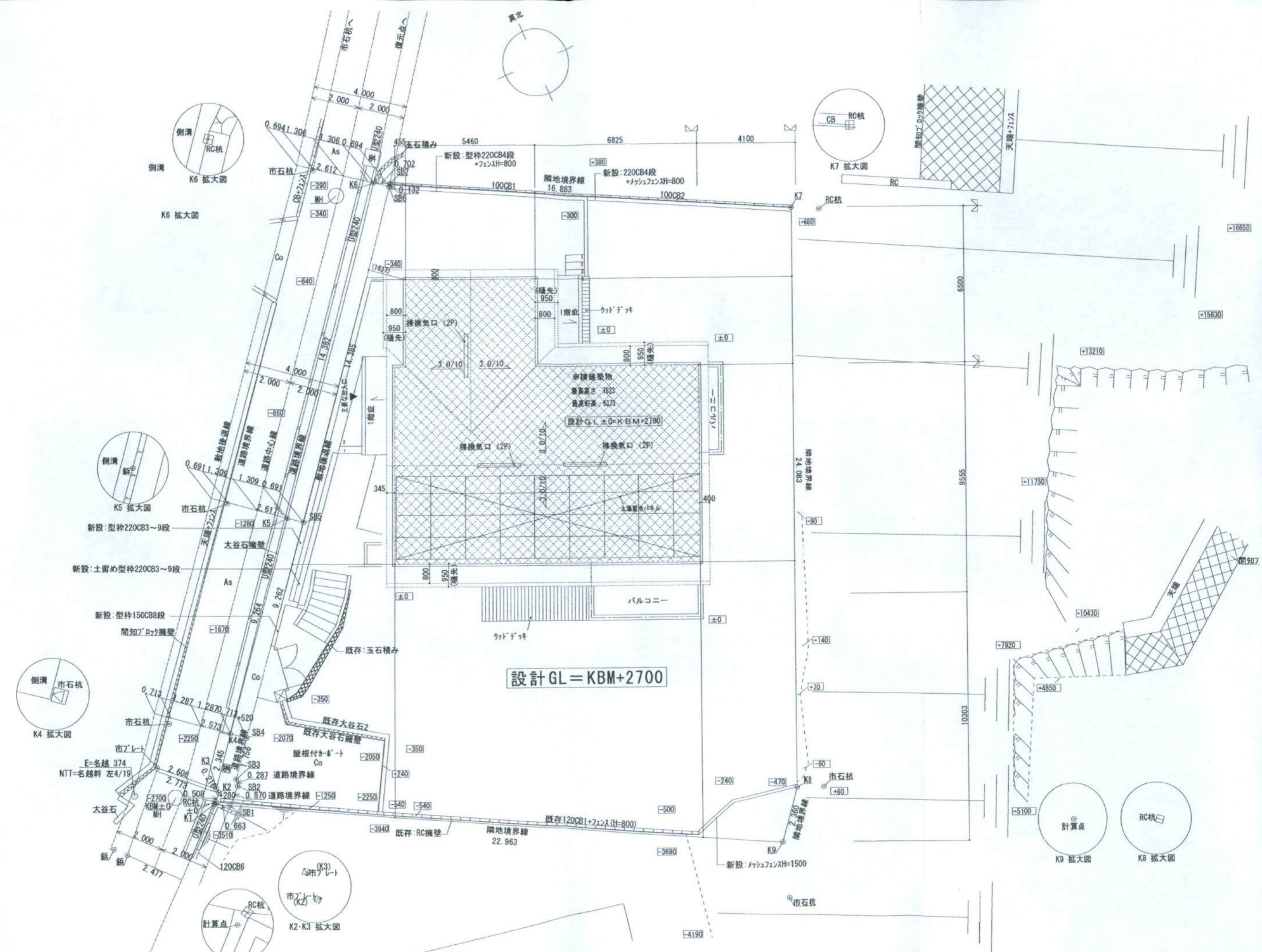
1で整理した内容、土地利用類型別の方針及び基準を踏まえ計画し、各項目の自己評価を行い、配慮した事項を記入する。

項 目	自 己 評 価	配 慮 事 項 記 入 欄
造 成		
擁 壁		
敷き際・緑化		



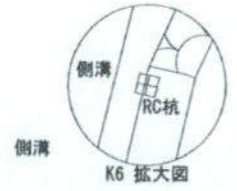
地図中心： 神奈川県鎌倉市大町3丁目18-25

神奈川県鎌倉市大町3丁目1380番2, 1380番3

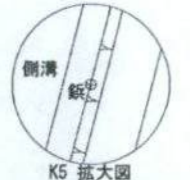


設計GL = KBM + 2700

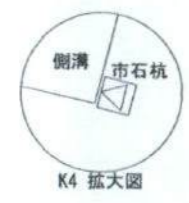
配置図



K6 拡大図



K5 拡大図



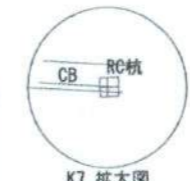
K4 拡大図



K1 拡大図



K2-K3 拡大図



K7 拡大図



K9 拡大図



K8 拡大図

E=名越 374  
NTT=名越幹 左4/19

大谷石  
KBM ± 0  
MH

紙

紙

紙

市石杭

市石杭

市石杭

市石杭

市石杭

計算点

計算点

計算点

計算点

計算点

RC杭

RC杭

RC杭

RC杭

RC杭

RC杭

RC杭

RC杭

RC杭

RC杭

RC杭

RC杭

RC杭

RC杭

RC杭

RC杭

RC杭

RC杭

RC杭

RC杭

RC杭

RC杭

RC杭

RC杭

RC杭

RC杭

RC杭

RC杭

RC杭

RC杭

RC杭

RC杭

RC杭

RC杭

RC杭

RC杭

RC杭

RC杭

RC杭

RC杭

RC杭

RC杭

RC杭

RC杭

RC杭

RC杭

RC杭

RC杭

RC杭

RC杭

RC杭

RC杭

RC杭

RC杭

RC杭

RC杭

RC杭

RC杭

RC杭

RC杭

RC杭

RC杭

RC杭

RC杭

RC杭

RC杭

RC杭

RC杭

RC杭

RC杭

RC杭

RC杭

RC杭

RC杭

RC杭

RC杭

RC杭

RC杭

RC杭

RC杭

RC杭

RC杭

RC杭

RC杭

RC杭

RC杭

RC杭

RC杭

RC杭

RC杭

RC杭

RC杭

RC杭

RC杭

RC杭

RC杭

RC杭

RC杭

RC杭

RC杭

RC杭

RC杭

RC杭

RC杭

RC杭

RC杭

RC杭

RC杭

RC杭

RC杭

RC杭

RC杭

RC杭

RC杭

RC杭

RC杭

RC杭

RC杭

RC杭

RC杭

RC杭

RC杭

RC杭

RC杭

RC杭

RC杭

RC杭

RC杭

RC杭

RC杭

RC杭

RC杭

RC杭

RC杭

RC杭

RC杭

RC杭

RC杭

RC杭

RC杭

RC杭

RC杭

RC杭

RC杭

RC杭

RC杭

RC杭

RC杭

RC杭

RC杭

RC杭

RC杭

RC杭

RC杭

RC杭

RC杭

RC杭

RC杭

RC杭

RC杭

RC杭

RC杭

RC杭

RC杭

RC杭

RC杭

RC杭

RC杭

RC杭

RC杭

RC杭

RC杭

RC杭

RC杭

RC杭

RC杭

RC杭

RC杭

RC杭

RC杭

RC杭

RC杭

RC杭

RC杭

RC杭

RC杭

RC杭

RC杭

RC杭

RC杭

RC杭

RC杭

RC杭

RC杭

RC杭

RC杭

RC杭

RC杭

RC杭

RC杭

RC杭

RC杭

RC杭

RC杭

RC杭

RC杭

RC杭

RC杭

RC杭

RC杭

RC杭

RC杭

RC杭

RC杭

RC杭

RC杭

RC杭

RC杭

RC杭

RC杭

RC杭

RC杭

RC杭

RC杭

RC杭

RC杭

RC杭

RC杭

RC杭

RC杭

RC杭

RC杭

RC杭

RC杭

RC杭

RC杭

RC杭

RC杭

RC杭

RC杭

RC杭

RC杭

RC杭

RC杭

RC杭

RC杭

RC杭

RC杭

RC杭

RC杭

RC杭

RC杭

RC杭

RC杭

RC杭

RC杭

RC杭

RC杭

RC杭

RC杭

RC杭

RC杭

RC杭

RC杭

RC杭

RC杭

RC杭

RC杭

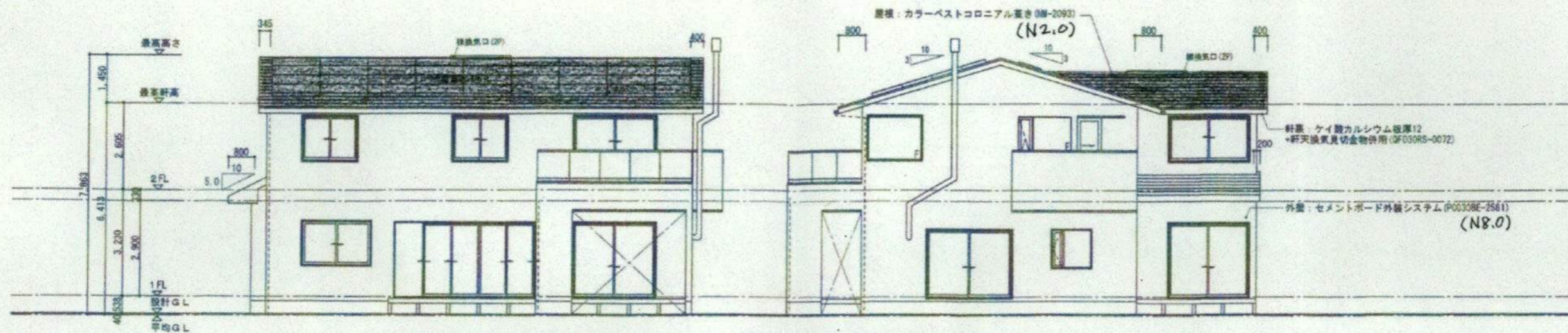
RC杭

RC杭

RC杭

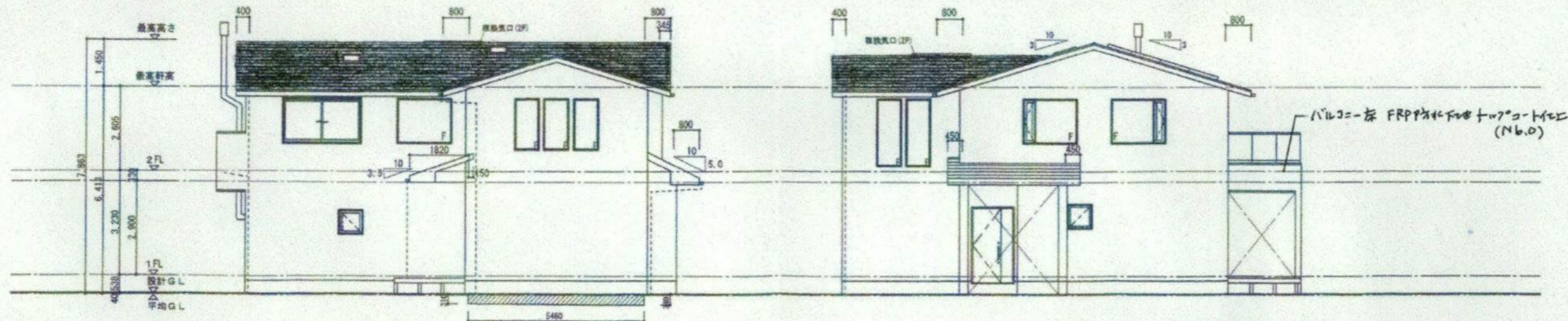
RC杭

RC杭



南立面図 1:100 (1:141)

東立面図 1:100 (1:141)



北立面図 1:100 (1:141)

西立面図 1:100 (1:141)

【平均地盤面の算定】

見付面積 (A) :  $(0.31+0.34) \times 5.46 / 2 = 1.7745$

周長 (B) :  $(13.195+14.165) \times 2 = 54.6$

A/B :  $1.7745 / 54.6 = 0.0325 \rightarrow -40\text{mm}$

工事名称 鎌倉市大町3NAY計画	コード [ 2019148 ]	三蔵地所ホーム 一級建築士事務所	設計者 一級建築士登録 第220382号 佐嶋 秀之	検図 (AR) (PM)	製図 (野村)	MEMO	縮尺 S=1:100 S=1:141 (A3)	発行日付 2021.04.02	図面名称 立面図	図面番号 ① 05-1
---------------------	-----------------	---------------------	-------------------------------------	-----------------	------------	------	-------------------------------	--------------------	-------------	----------------