

・緑化必要面積

530.78 × 0.2 = 106.15 ∴ 107㎡

・必要本数

高木 : 107 × 0.1 = 10.7 ∴ 11本

中木 : 107 × 0.2 = 21.4 ∴ 22本

低木 : 107 × 0.1 = 10.7 ∴ 11㎡

・計画本数および面積

高木 : 15本 > 11本 1.8 × 15 = 27.0㎡





中木 : 29本 > 22本 0.5 × 29 = 14.5㎡

低木 : 11.0 × 1.0 + 7.0 × 0.5 = 14.5㎡

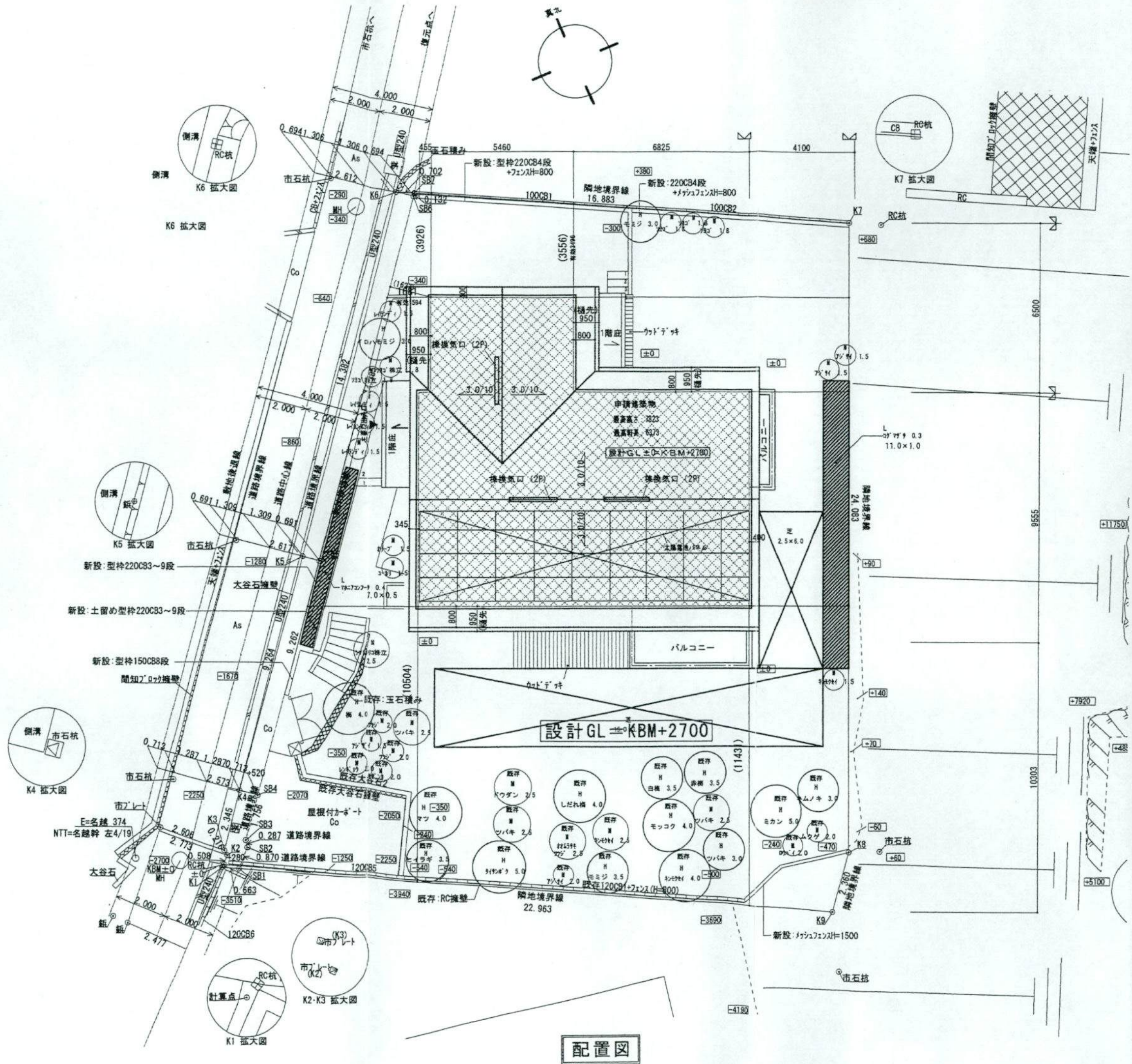
芝 : 15.0 × 3.0 + 2.5 × 6.0 = 60.0㎡

合計 : 27.0 + 14.5 + 14.5 + 60.0 = 116.0㎡ > 107㎡

凡例

-  : 高木
-  : 中木
-  : 低木
-  : 芝

植栽計画図 1:141



配置図



乱形石 造園資材館 アクロスマーブル

※植栽

- イ: イロハモミジ H=3.0 1本
- モ: モミジ H=3.0 1本
- シ: シマトネリコ株立ち H=2.5 1本
- ソ: ソヨゴ株立ち H=1.8 4本
- オ: オリーブ H=1.5 1本
- ユ: ユーカリ H=1.5 1本
- レ: レイランディ H=1.5 3本
- マ: マホニアコンフーサ H=0.4 9本
- ナ: 西洋ナンテン H=0.4 9本

※現場状況や建物計画変更(建物配置・設計GL等)によりプラン・見積りに変更が生じる場合がございます。
 ※注釈に記載のない植栽は、見積りに含まれておりません。
 ※図面及び見積り項目に記載以外の工事発生は、別途見積りとさせていただきます。
 ※土間コンクリートは性質上、ヒビ・色ムラが発生する場合がございます。
 ※既存部分はイメージとさせていただきます。
 ※本図面の無断使用・転写を固く禁止します。

化粧型枠ブロック積み 4段
 エスピーク スマート型枠 色: ライトグレー
 フェンス LIXIL フェンスAB TR2型
 H=800 色: シャイングレー

重量15cmブロック積み 4段 素地のまま
 メッシュフェンス H=800 色: シャイングレー

駐車場
 土間コンクリート打ち
 刷毛引き仕上げ
 伸縮目地入れ (EXP)

デッキ下土留め
 化粧型枠ブロック積み 3段
 エスピーク スマート型枠 色: ライトグレー

型枠22cmブロック積み 5~9段
 乱形石貼り 造園資材館
 アクロスマーブル 乱形 アリオン
 フェンス タカショー 建仁寺垣
 e-バンブーユニット 真竹 両面
 H=900 支柱: 焼丸太柱

土留め
 型枠22cmブロック積み 3~9段
 モルタル刷毛引 + ジョリパット塗り

型枠22cmブロック積み 3~9段
 モルタル刷毛引 + ジョリパット塗り
 フェンス LIXIL フェンスAB TR2型
 H=800 色: シャイングレー

門袖
 型枠15cmブロック積み 8段
 モルタル刷毛引 + ジョリパット塗り
 門灯 パナソニック LGWJ50126K
 プラチナメタリック 明るさセンサー
 口金ポスト LIXIL S-1型 2B-15
 色: シャイングレー
 表札 福彰 TRE-301 チャコール
 インターホン (バイピング)

型枠22cmブロック積み 10段
 モルタル刷毛引 + ジョリパット塗り
 フェンス LIXIL
 フェンスAB TR2型
 H=800 色: シャイングレー

※既存門扉利用 + 塗り替え
 ※門扉サイズ確認要

アプローチ
 土間コンクリート打ち

セットバック部
 外構工事
 土間コンクリート打ち
 伸縮目地入れ (EXP)

マンホール天端
 TBM=GL-2700

※既存駐車場利用
 ※既存擁壁利用

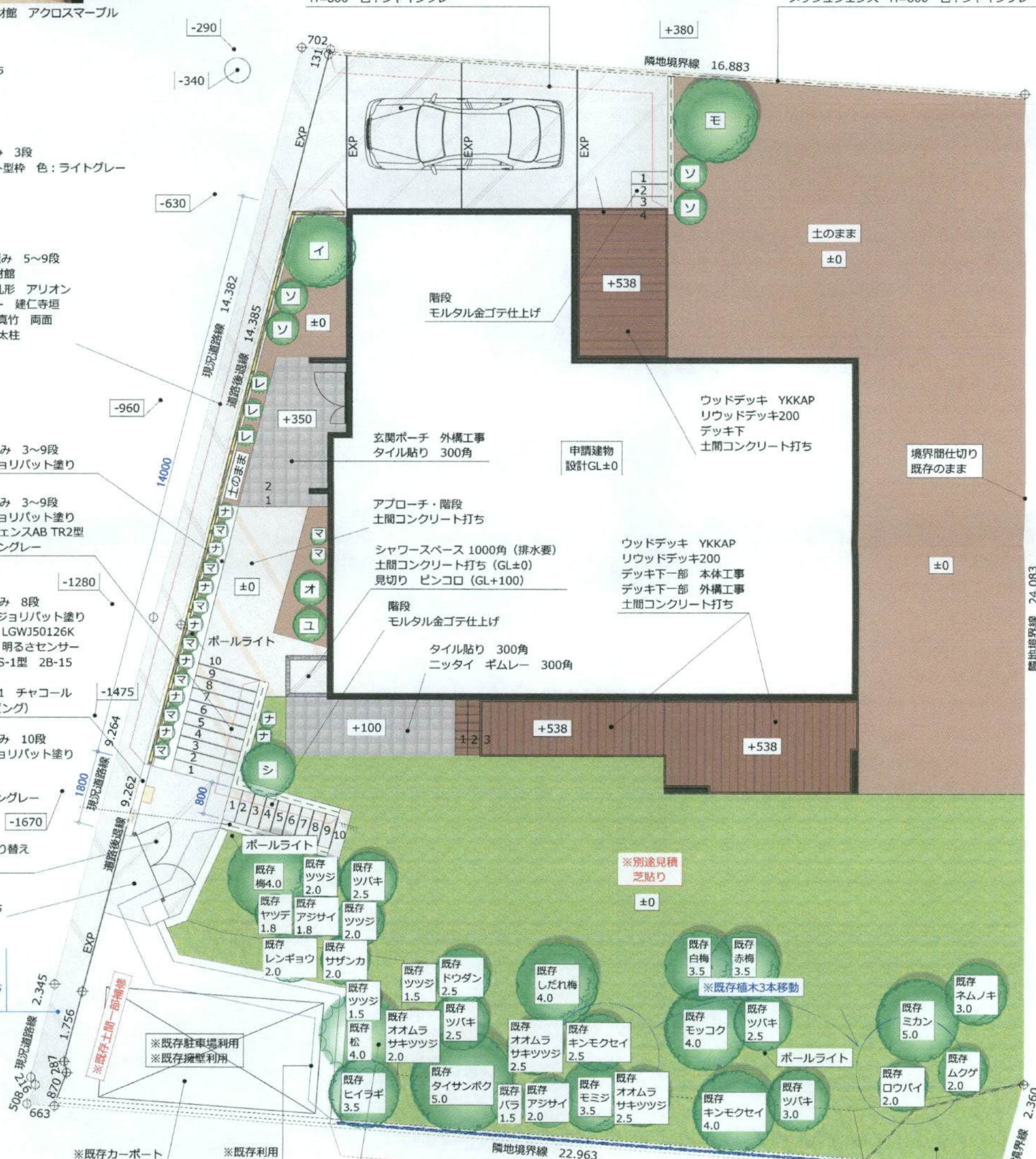
※既存カーポート

※既存利用

ポールライト パナソニック
 XLGE5031YZ H500タイプ
 色: プラチナメタリック
 自動点滅
 4ヶ所

※既存利用

メッシュフェンス H=1500
 色: シャイングレー
 独立基礎









現況写真