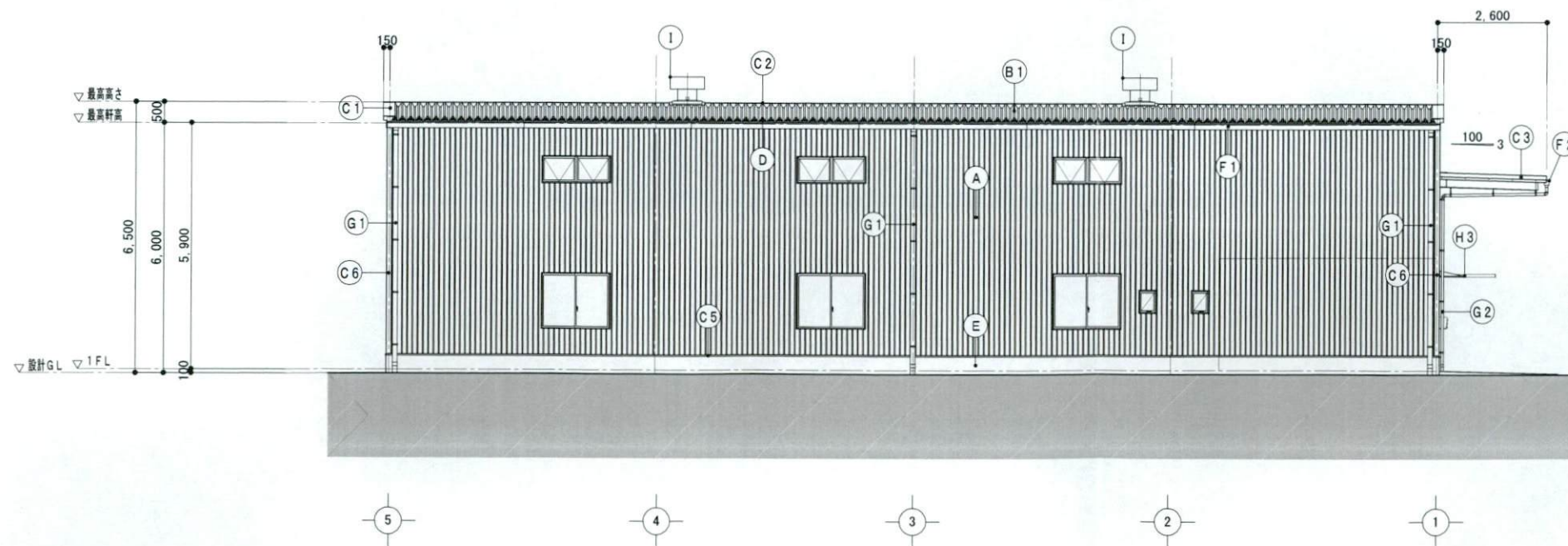


東側立面図 S=1/150



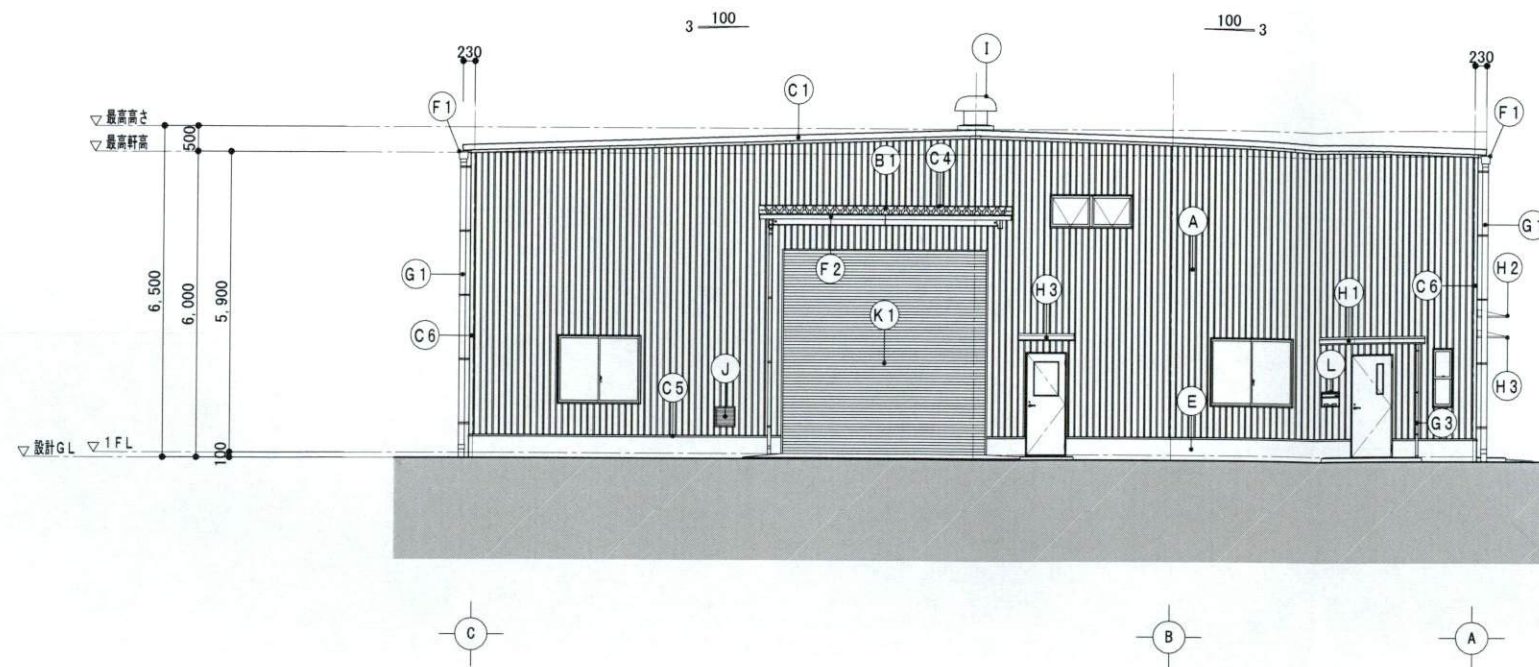
西側立面図 S=1/150

<道路斜線制限の検討>  
 (南側 8.0m道路からの道路斜線制限の検討)  
 ※南側道路に関し最も厳しい位置での検討。  
 道路斜線制限検討用水平距離 (L<sub>1</sub>) = 19,510  
 道路斜線による許容高さ (H<sub>1</sub>) = L<sub>1</sub> × 1.50 - 80  
 H<sub>1</sub> = 19,510 × 1.50 - 80 = 29,185  
 ※建築物の高さは、安全側として最高高さにより比較を行う。  
 最高高さ (H'<sub>1</sub>) = 6,500  
 ∴ H<sub>1</sub> = 29,185 > H'<sub>1</sub> = 6,500 OK

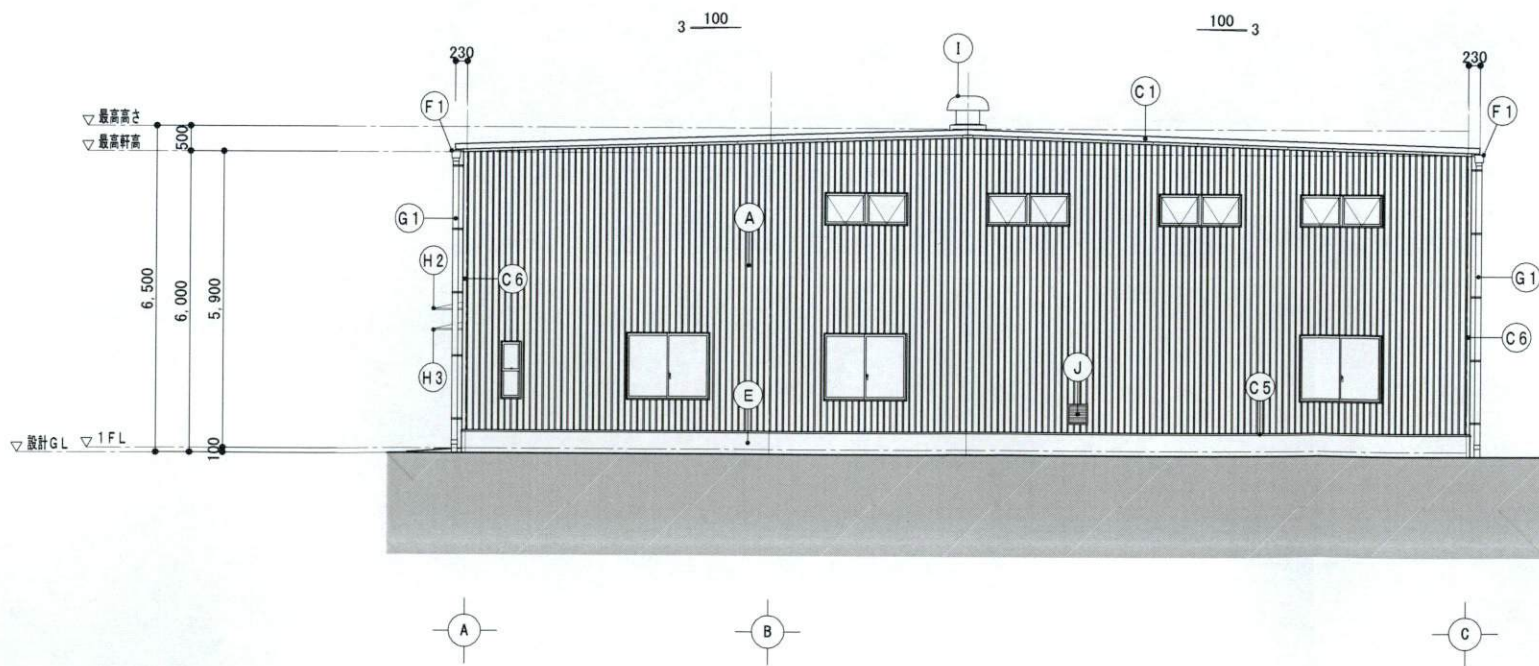
(東側 4.0m道路からの道路斜線制限の検討)  
 ※東側道路に関し最も厳しい位置での検討。  
 道路斜線制限検討用水平距離 (L<sub>2</sub>) = 10,916  
 道路斜線による許容高さ (H<sub>2</sub>) = L<sub>2</sub> × 1.50 - 60  
 H<sub>2</sub> = 10,916 × 1.50 = 16,314  
 ※建築物の高さは、安全側として最高高さにより比較を行う。  
 最高高さ (H'<sub>2</sub>) = 6,500  
 ∴ H<sub>2</sub> = 16,314 > H'<sub>2</sub> = 6,500 OK

外部仕上凡例

(A)	外壁：長尺角波914 (A型角波) ガルバリウム鋼板 t=0.4 (兼セキノ興産) 同等品
(B1)	屋根：ガルバリウム鋼板折板葺 600タイプ (A通り側屋根：t=0.8, C通り側屋根：t=0.6) 裏断熱材 (ハイエテンスーパー t=4) 同等品
(B2)	シャッター前庇屋根：ガルバリウム鋼板折板葺 600タイプ t=0.6
(C1)	ケラバ包み：屋根材同材
(C2)	棟包み：屋根材同材
(C3)	庇ケラバ包み：屋根材同材
(C4)	庇水上取合水切：屋根材同材
(C5)	外壁下端水切：壁材同材
(C6)	角当て：壁材同材
(D)	軒先水切り面戸 (ガルバリウム鋼板) ガラリ付
(E)	基礎巾木：コンクリート化粧型枠打直し+単層弾性系塗装仕上
(F1)	軒樋：硬質塩ビ角樋 (折版180型)
(F2)	庇軒樋：硬質塩ビ角樋 (折版120型)
(G1)	縦樋：硬質塩ビパイプ (カラーVU) 呼び径 (100A)
(G2)	シャッター庇縦樋：硬質塩ビパイプ (カラーVU) 呼び径 (50A)
(G3)	玄関前縦樋：アルフィン<AD-R>仕様 □50mm
(H1)	アルミ製庇 (既製品) アルフィン<AD-R>出幅1,335, 全長2,100
(H2)	アルミ製庇 (既製品) アルフィン<AF95>出幅600, 全長2,500
(H3)	アルミ製庇 (既製品) アルフィン<AF95>出幅600, 全長1,100
(I)	排気形ルーフファン (ファン径400φ) RF-16HS (兼鎌倉製作所) 同等品
(J)	スチール製自然給気口 (350×350) レジスター付
(K1)	電動式軽量シャッター (W=4000, H=4000) ブロード (三和) 同等品
(K2)	手動式軽量シャッター (W=2000, H=2500)
(L)	郵便受：壁面取付タイプ (外掛) ハッピー-金属工業株 (品番：FA-681)



南側 立面図 S=1/150



北側 立面図 S=1/150

外部仕上凡例

(A)	外壁：長尺角波914 (A型角波) ガルバリウム鋼板 t=0.4 (株セキノ興産) 同等品
(B1)	屋根：ガルバリウム鋼板折版葺 600タイプ (A通り側屋根：t=0.8, C通り側屋根：t=0.6) 裏断熱材 (ハイエチレンスーパード t=4) 同等品
(B2)	シャッター前庇屋根：ガルバリウム鋼板折版葺 600タイプ t=0.6
(C1)	ケラパ包み：屋根材同材
(C2)	棟包み：屋根材同材
(C3)	庇ケラパ包み：屋根材同材
(C4)	庇水上取合水切：屋根材同材
(C5)	外壁下端水切：壁材同材
(C6)	角当て：壁材同材
(D)	軒先水切り面戸 (ガルバリウム鋼板) ガラリ付
(E)	基礎巾木：コンクリート化粧型枠打放し+単層弾性系塗装仕上
(F1)	軒樋：硬質塩ビ角樋 (折版180型)
(F2)	庇軒樋：硬質塩ビ角樋 (折版120型)
(G1)	整樋：硬質塩ビパイプ (カラーVU) 呼び径 (100A)
(G2)	シャッター庇整樋：硬質塩ビパイプ (カラーVU) 呼び径 (50A)
(G3)	玄関前整樋：アルフィン<AD-R>仕様 □50mm
(H1)	アルミ製庇 (既製品) アルフィン<AD-R>出幅1,335, 全長2,100
(H2)	アルミ製庇 (既製品) アルフィン<AF95>出幅600, 全長2,500
(H3)	アルミ製庇 (既製品) アルフィン<AF95>出幅600, 全長1,100
(I)	排気形ルーフファン (ファン径400φ) RF-16HS (株鎌倉製作所) 同等品
(J)	スチール製自然給気口 (350x350) レジスター付
(K1)	電動式軽量シャッター (W=4000, H=4000) ブロード (三和) 同等品
(K2)	手動式軽量シャッター (W=2000, H=2500)
(L)	郵便受：壁面取付タイプ (外掛) ハッピー金属工業株 (品番：FA-681)

TITLE 南安部化工岩瀬工場 新築工事

SHEET TITLE 南側立面図, 北側立面図

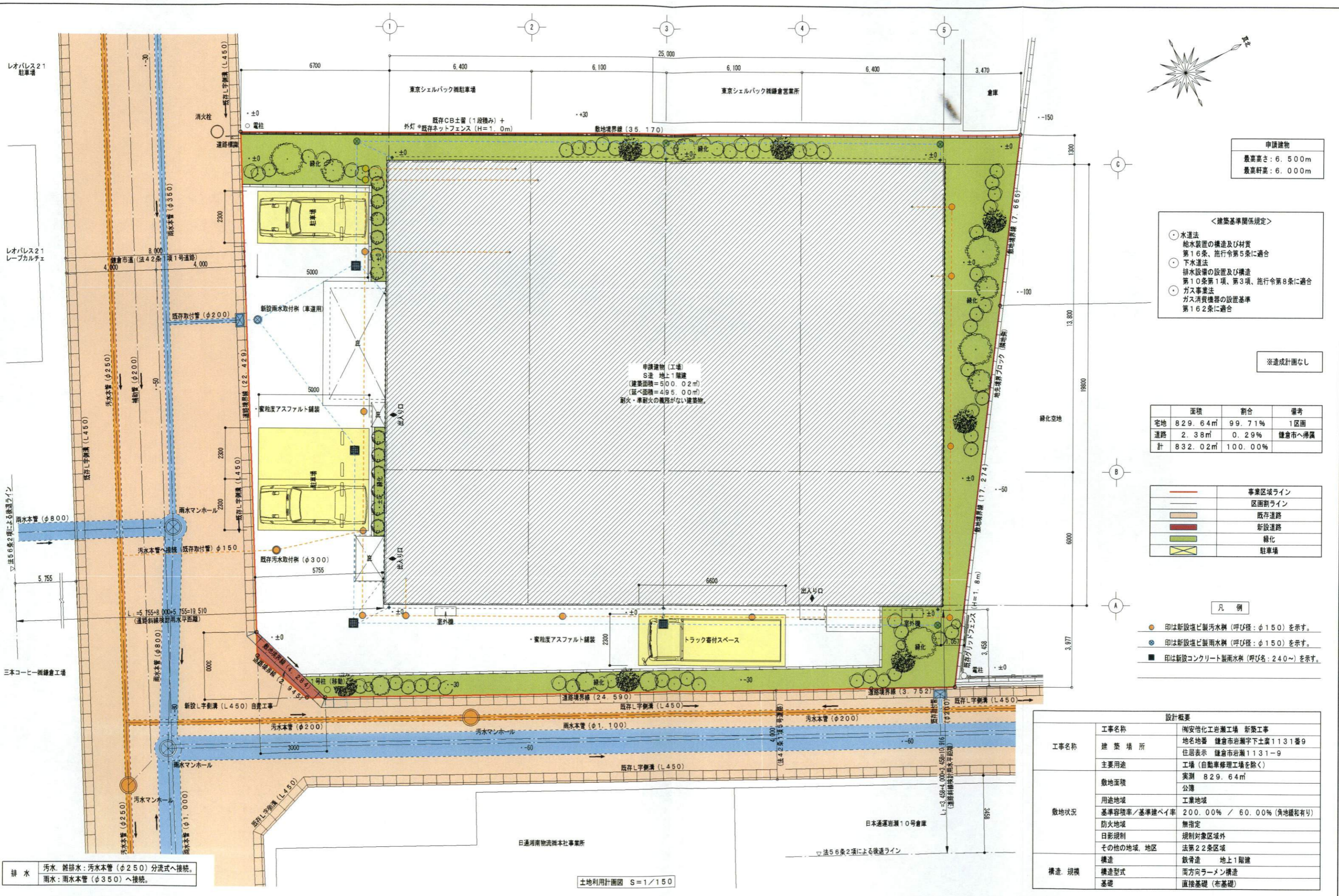
SCALE

作成日

エム. エス. 一級建築士事務所

神奈川県横浜市東区和泉町7406-3  
一級建築士事務所登録番号 第-13892号  
一級建築士登録番号 第-235560号  
構造設計一級建築士証交付番号 第-1603号 藤 信二

NO



申請建物  
 最高高さ: 6.500m  
 最高軒高: 6.000m

- <建築基準関係規定>
- 水道法  
給水装置の構造及び材質  
第16条、施行令第5条に適合
  - 下水道法  
排水設備の設置及び構造  
第10条第1項、第3項、施行令第8条に適合
  - ガス事業法  
ガス消費機器の設置基準  
第162条に適合

※造成計画なし

	面積	割合	備考
宅地	829.64㎡	99.71%	1区画
道路	2.38㎡	0.29%	鎌倉市へ帰属
計	832.02㎡	100.00%	

図記号	説明
(赤線)	事業区域ライン
(黒線)	区画割ライン
(茶線)	既存道路
(赤線)	新設道路
(緑線)	緑化
(黄線)	駐車場

凡例

- 印は新設塩ビ製汚水側 (呼び径: φ150) を示す。
- ⊙ 印は新設塩ビ製雨水側 (呼び径: φ150) を示す。
- 印は新設コンクリート製雨水側 (呼び径: 240~) を示す。

設計概要	
工事名称	南安倍化工岩瀬工場 新築工事
建築場所	地名地番 鎌倉市岩瀬字下土産1131番9 住居表示 鎌倉市岩瀬1131-9
主要用途	工場 (自動車修理工場を除く)
敷地面積	実測 829.64㎡ 公簿
用途地域	工業地域
基準容積率/基準建ぺい率	200.00% / 60.00% (角地緩和有り)
防火地域	無指定
日影規制	規制対象区域外
その他の地域、地区	法第22条区域
構造	鉄骨造 地上1階建
構造型式	面方向ラーメン構造
基礎	直接基礎 (布基礎)

申請建物 (工場)  
 S造 地上1階建  
 (建築面積=500.02㎡)  
 (延べ面積=495.00㎡)  
 耐火・準耐火の義務がない建築物。

土地利用計画図 S=1/150

排水  
 汚水、雑排水: 汚水本管 (φ250) 分流式へ接続。  
 雨水: 雨水本管 (φ350) へ接続。