

凡例
 緑化空地範囲を示す。

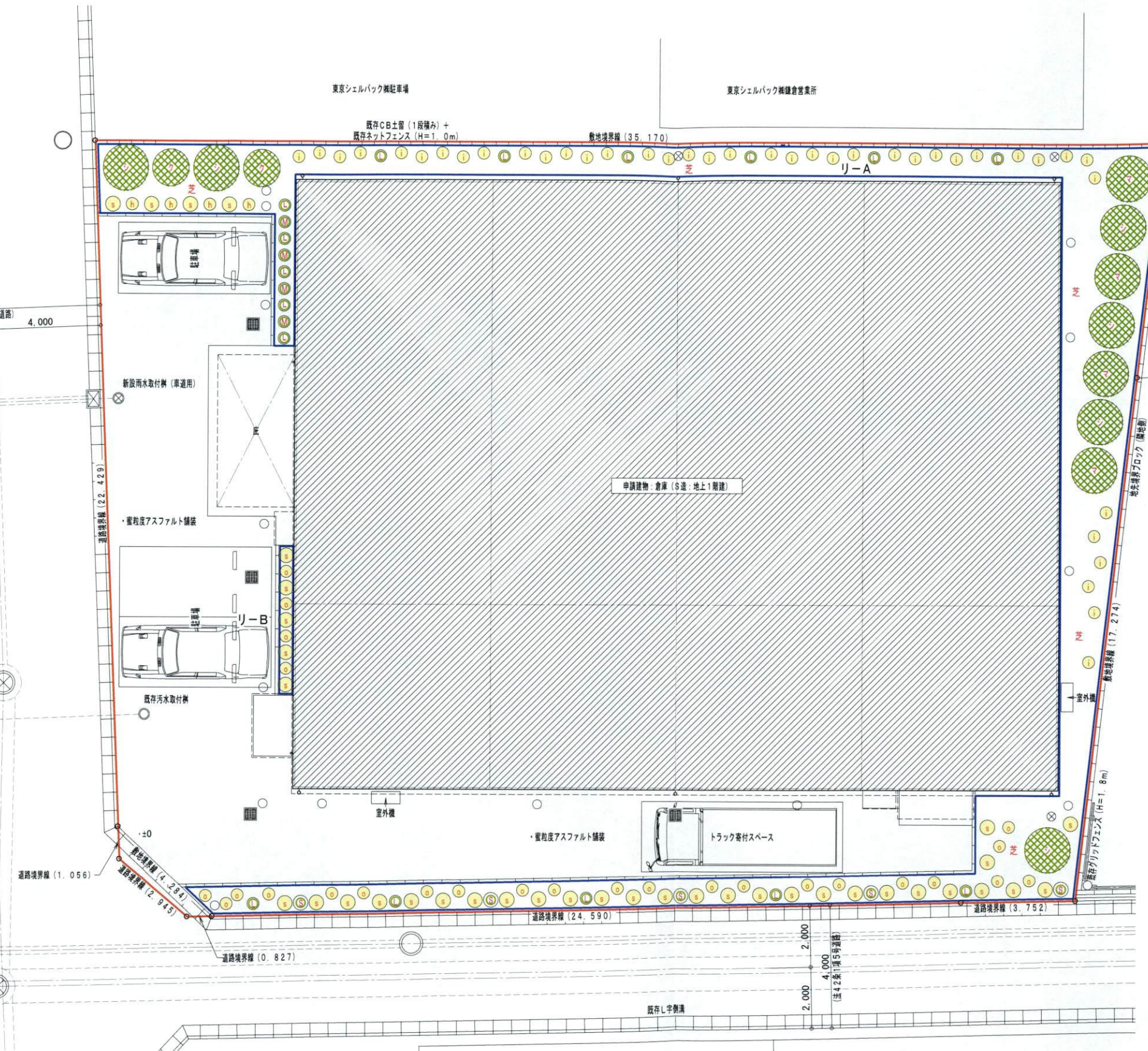
リー-A 敷境界沿緑地 (有効緑地面積: 122.74㎡)

高木		中木		低木	
樹名	本数	樹名	本数	樹名	本数
クロガネモチ	2	レッドロビン	16	ハクチョウゲ	4
シラカシ	6	モッコク	4	イヌツゲ	40
マテバシ	4	シロガモ	5	オオムラサキツツジ	21
				サツキ	34
小計	12	小計	25	小計	99

<高中低木の必要植栽量の算定表>

建築敷地面積 (S) = 829.64㎡ 必要緑化率 = 1.5/10以上
 高木必要植栽量 = (829.64 × 1.5 / 10) / 10 × 1 = 12.4 → 12本
 中木必要植栽量 = (829.64 × 1.5 / 10) / 10 × 2 = 24.8 → 25本
 低木必要植栽量 = (829.64 × 1.5 / 10) / 10 × 1 = 12.44 → 12.5㎡

記号	樹種	形状寸法 H · C · W	面積 (㎡)	数量	面積 (㎡)	備考
ク	クロガネモチ	3.0 · 0.15 · 1.2	1.2	2	2.4	杉丸太三本支柱
シ	シラカシ	3.5 · 0.18 · 1.5	1.8	6	10.8	杉丸太三本支柱
マ	マテバシ	3.5 · 0.18 · 1.5	1.8	4	7.2	杉丸太三本支柱
			高木計	12	20.4	高木必要植栽量 = 12本
レ	レッドロビン	1.5 · — · 0.4	0.1	16	1.6	二脚鳥居支柱 (添木なし)
モ	モッコク	1.5 · — · 0.4	0.1	4	0.4	二脚鳥居支柱 (添木なし)
シ	シロガモ	1.5 · — · 0.5	0.2	5	1.0	二脚鳥居支柱 (添木なし)
			中木計	3.0	3.0	中木必要植栽量 = 25本
ハ	ハクチョウゲ	0.4 · — · 0.4	0.4	4	0.6	6本/㎡
イ	イヌツゲ	0.5 · — · 0.4	0.4	40	6.6	6本/㎡
オ	オオムラサキツツジ	0.4 · — · 0.4	0.4	25	4.1	6本/㎡
サ	サツキ	0.4 · — · 0.5	0.5	37	9.2	4本/㎡
			低木計	20.5	20.5	低木必要植栽量 = 12.5㎡
生垣						
地盤	芝	コウライシバ			80.6	
計画緑化面積 合計					124.5	必要緑化面積 = 124.45㎡

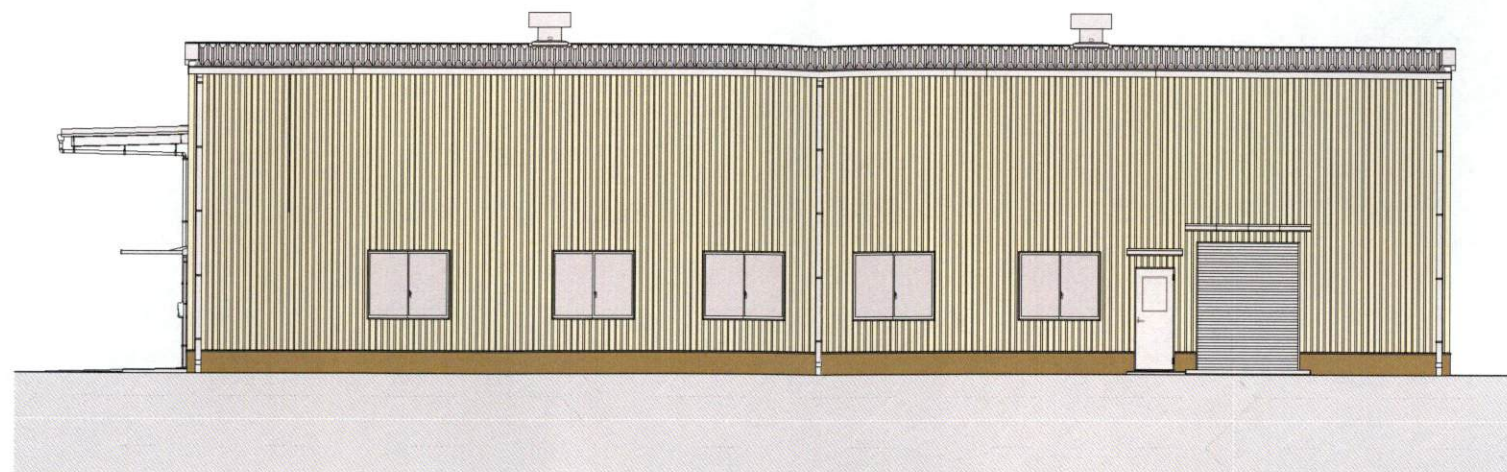


リー-B 建物沿緑地 (有効緑地面積: 2.28㎡)

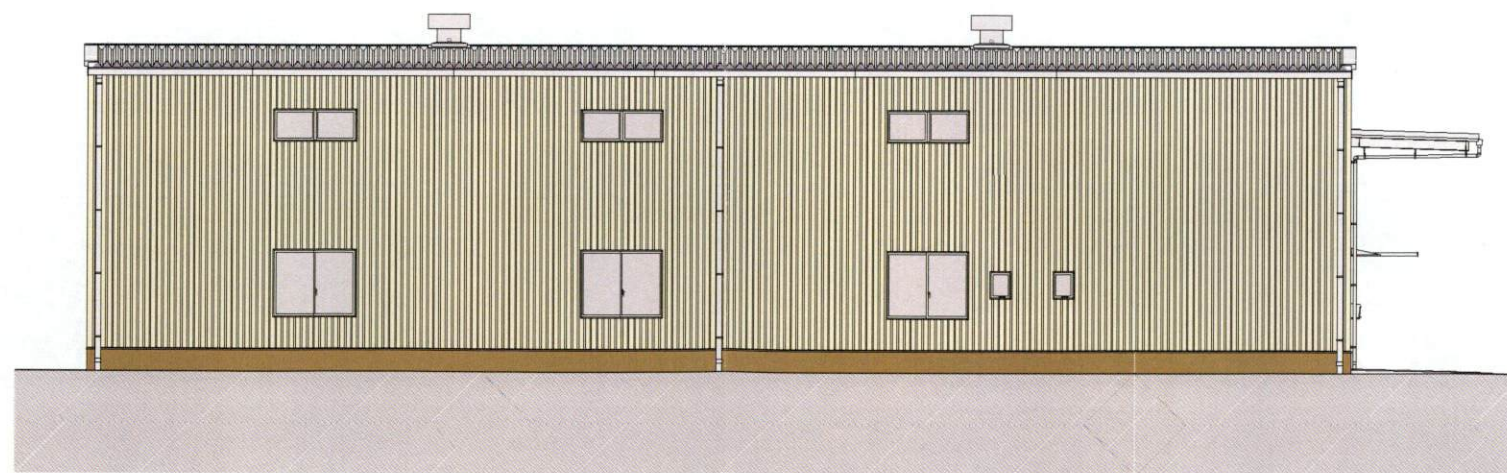
高木		中木		低木	
樹名	本数	樹名	本数	樹名	本数
				オオムラサキツツジ	4
				サツキ	5
小計		小計		小計	9

※緑化空地を区画する緑石の高さは
 特記以外、GL±0とする。

緑化施設配置図 S=1/150



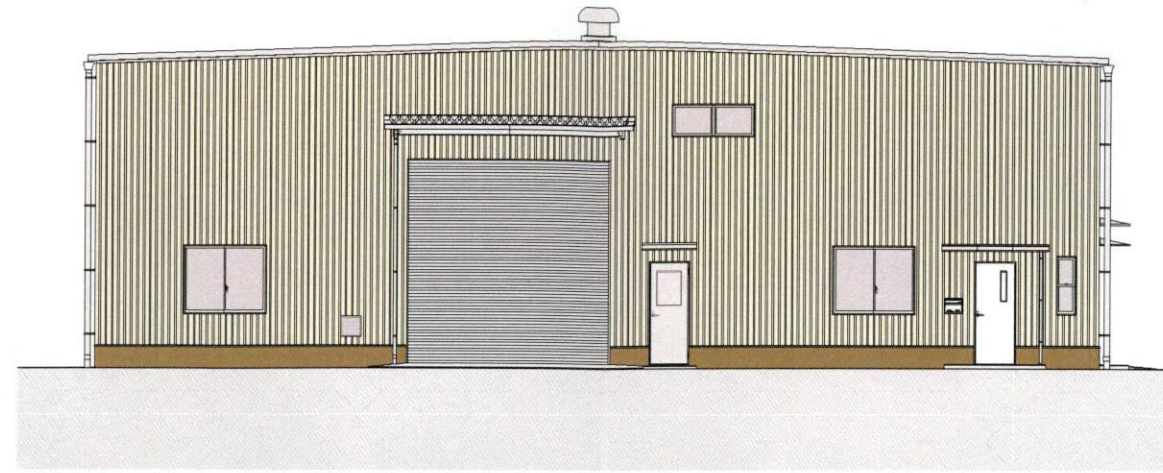
東側 完成図 S=1/150



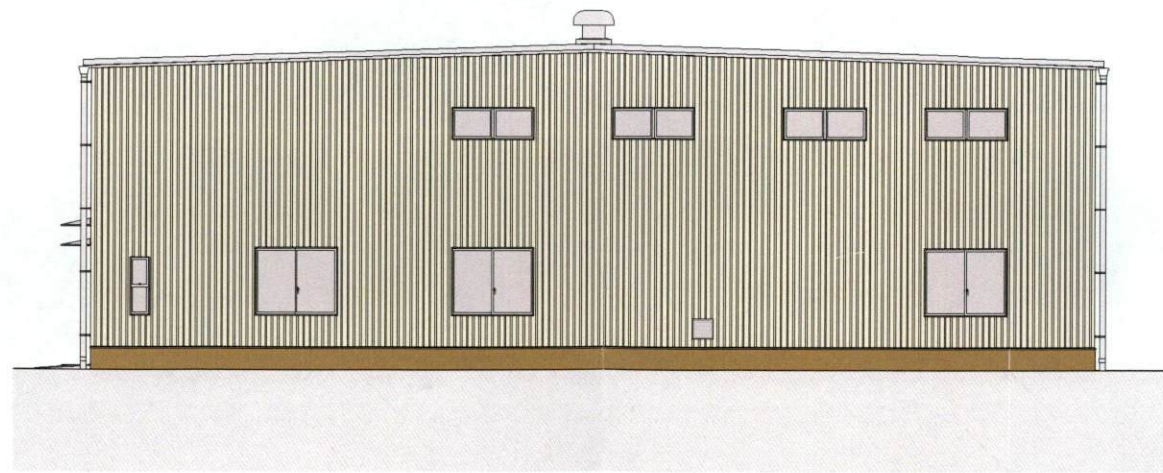
西側 完成図 S=1/150

屋根 4. 5B6. 4/0. 5 (シルバー)
 外壁 5. 5Y7. 6/1. 7 (アイボリー)

	TITLE	㈱安部化工岩瀬工場 新築工事	SHEET	完成予想図 (1)	SCALE	エム. エス一級建築士事務所 神奈川県横浜市泉区和泉町7406-3 一級建築士事務所登録番号 第-13892号 一級建築士登録番号 第-235560号 構造設計一級建築士証交付番号 第-1603号	階 二	NO	
			TITLE		作成日				



南側 立面図 S=1/150



北側 立面図 S=1/150

屋根 4. 5B6. 4/0. 5 (シルバー)
 外壁 5. 5Y7. 6/1. 7 (アイボリー)