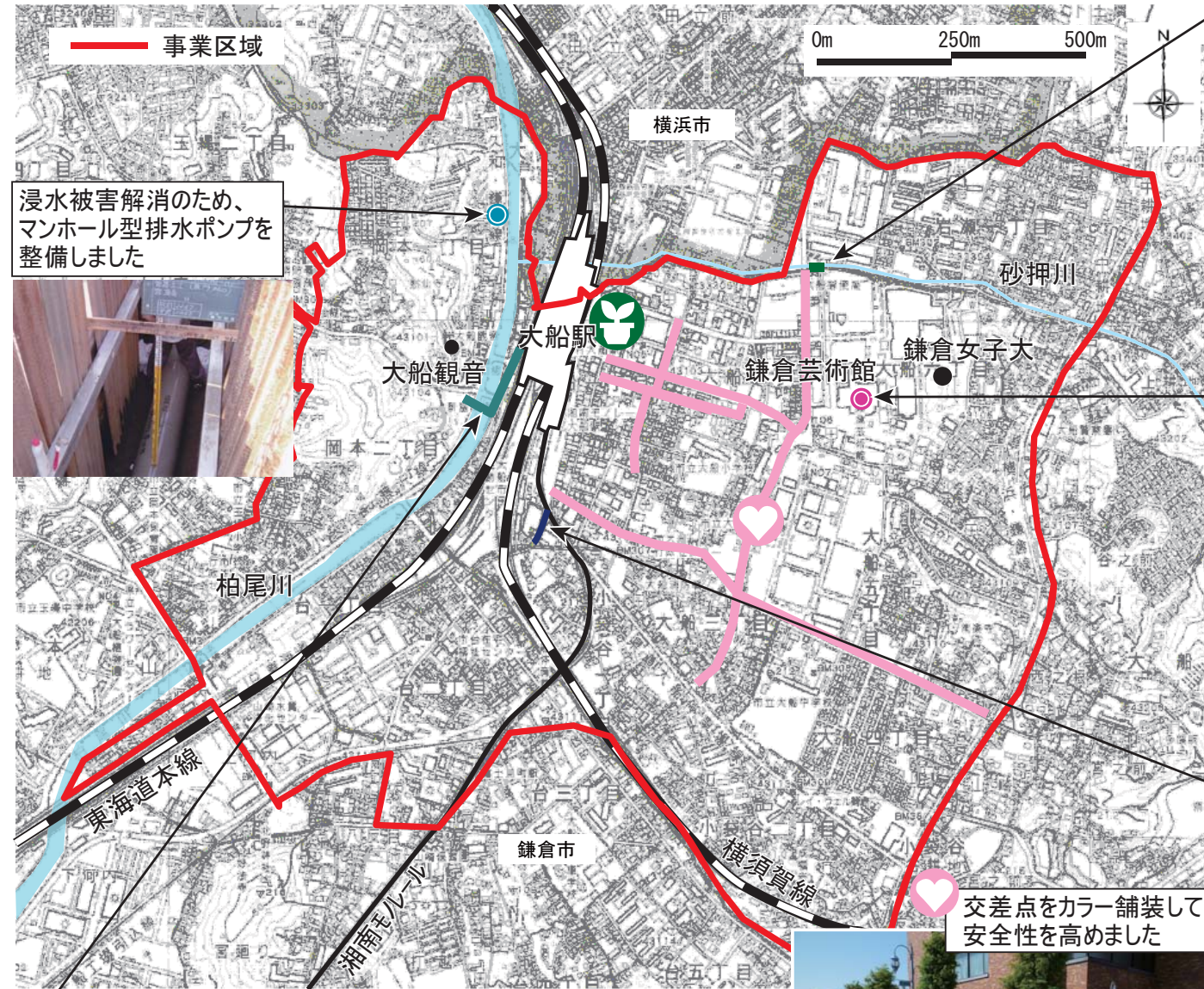


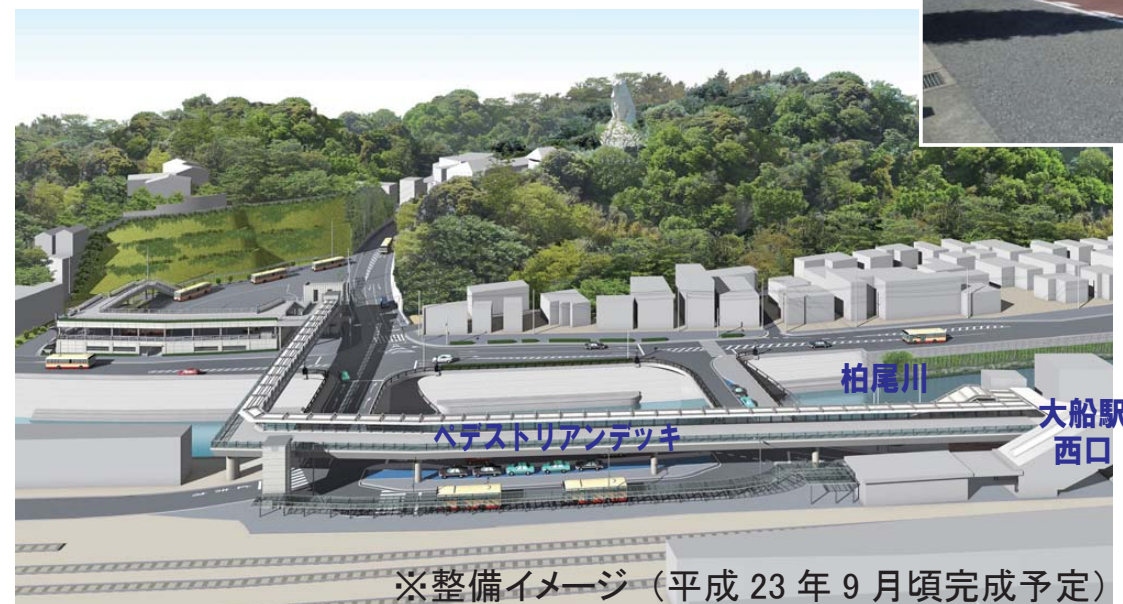
大船駅周辺地区における主な事業

※実施した事業が、全て記載されているわけではありません。

■都市再生整備計画事業を活用した主な事業



■大船駅西口からペDESTリアンデッキを通り、直接柏尾川対岸まで行けるようになります



芸術館通り

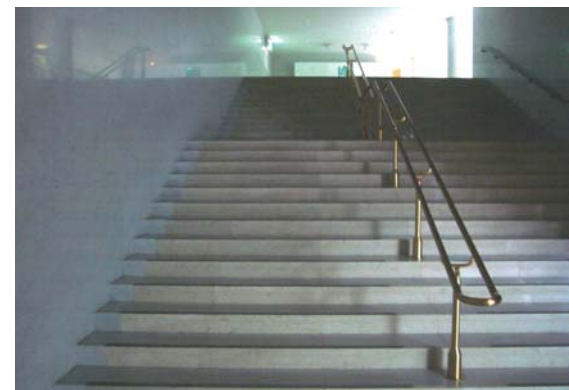
■砂押川沿いにプロムナードを整備し、松竹撮影所開設時から愛される桜並木を保全



桜並木の保全には、住民ボランティアも役買っています

大船郵便局前交差点付近の砂押川プロムナード

■鎌倉芸術館にエスカレーターを設置したことで、誰もが利用しやすくなりました



特に高齢者の方に喜ばれています（芸術館アクトより）

鎌倉芸術館大ホール入口

■歩道と車道をカラー舗装で分離したことで、歩行者が安全に通行できるようになりました



車からも歩道が識別しやすくなりました

大船駅東口交通広場前交差点より田園踏切方面

■駅周辺にプランターを置くことで、放置自転車を防いでいます



道路が安全に歩けるようになり、まちが美しくなりました

大東橋交差点付近