

杭貫入量測定記録

2011年8月24日

杭伏番号	No.	76	杭規格	350	×	819	
測定時杭深度		17.2	M	ラム重量		25	T
リバウンド量			MM	ラム落下高		2.2	M
貫入量		4.6	MM	支持力		95.8	T

杭貫入量測定記録

2011年8月24日

杭伏番号	No.	77	杭規格	350	×	927	
測定時杭深度		16.5	M	ラム重量		25	T
リバウンド量			MM	ラム落下高		2.3	M
貫入量		2.0	MM	支持力		104.5	T

杭貫入量測定記録

2011年8月24日

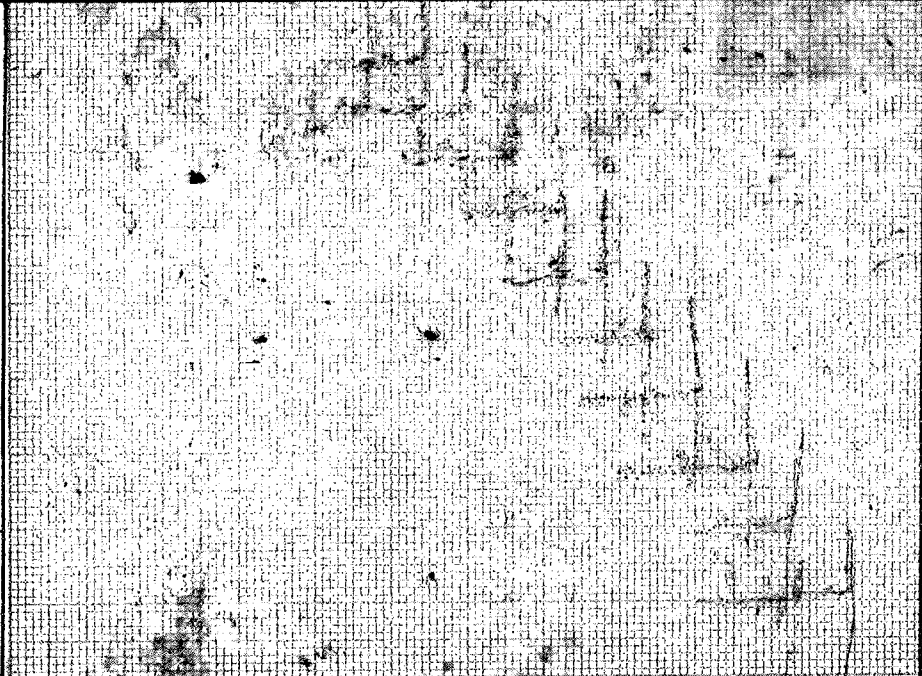
杭伏番号	No.	78	杭規格	350	×	13	
測定時杭深度		8.5	M	ラム重量		25	T
リバウンド量			MM	ラム落下高		2.3	M
貫入量		7.8	MM	支持力		82.7	T

杭貫入量測定記録

年 8月24日

8075

杭伏番号	No. 79	杭規格	350 X 13
測定時杭深度	130	ラム重量	25.0 T
リバウンド量		ラム落下高	23.0 M
貫入量	63.0	支持力	87.6 T

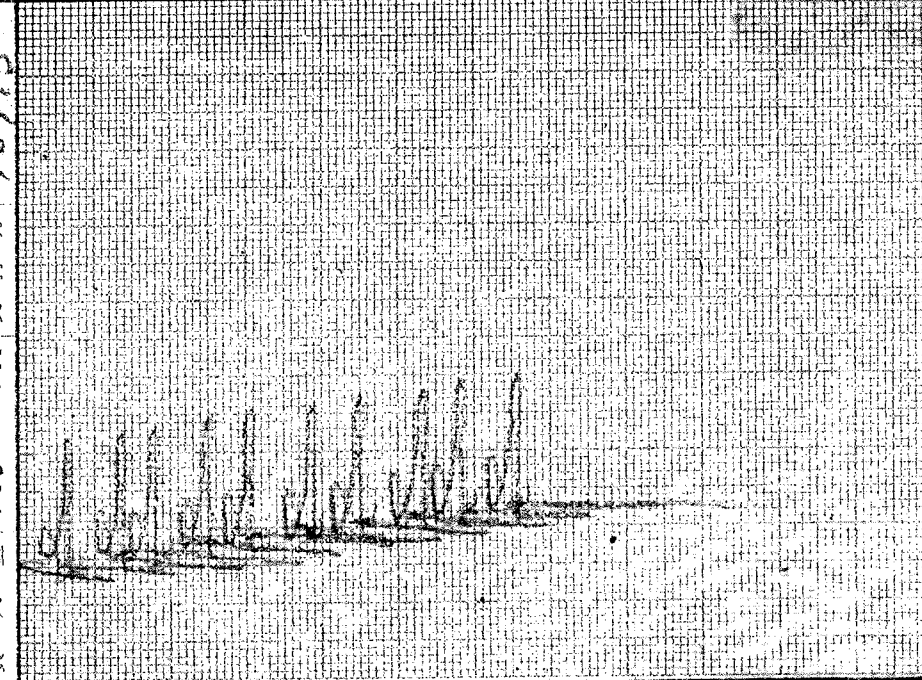


杭貫入量測定記録

年 8月22日

7011

杭伏番号	No. 80	杭規格	350 X 13+7
測定時杭深度	135	ラム重量	25.0 T
リバウンド量		ラム落下高	23.0 M
貫入量	110.0	支持力	109.5 T

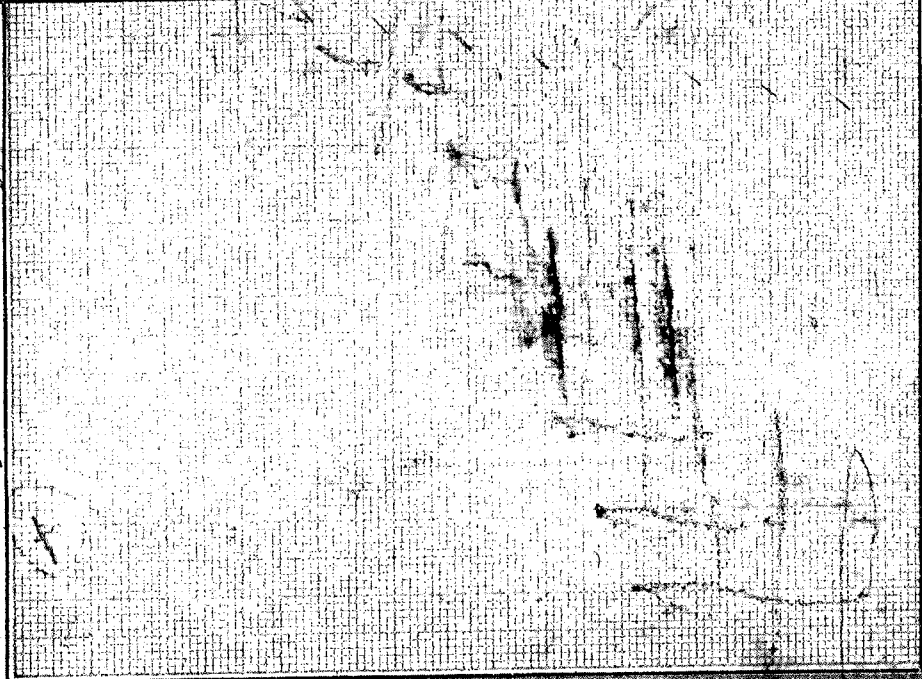


杭貫入量測定記録

年 8月27日

8078

杭伏番号	No. 81	杭規格	350 X 13
測定時杭深度	130	ラム重量	25.0 T
リバウンド量		ラム落下高	23.0 M
貫入量	81.0	支持力	82.1 T



杭貫入量測定記録

年 8月24日

9474

杭伏番号	No.	82	杭規格	M	ラム重量	350	ラム落下高	2.5	貫入量	5.5	支持力	90.2	
測定時杭深度		1.0		MM				2.3				T	
リバウンド量												M	
貫入量												T	

杭貫入量測定記録

年 8月24日

91173

杭伏番号	No.	83	杭規格	M	ラム重量	350	ラム落下高	2.5	貫入量	3.5	支持力	97.8	
測定時杭深度		8.5		MM				2.3				T	
リバウンド量												M	
貫入量												T	

杭貫入量測定記録

年 8月24日

9179

杭伏番号	No.	84	杭規格	M	ラム重量	350	ラム落下高	2.5	貫入量	3.0	支持力	100.0	
測定時杭深度		8.0		MM				2.3				T	
リバウンド量												M	
貫入量												T	

杭貫入量測定記録

年 8月24日

杭伏番号	No. 85	杭規格	350	T
測定時杭深度	8.0	ラム重量	2.5	T
リバウンド量		ラム落下高	2.3	M
貫入量	3.0	支持力	100.0	T

杭貫入量測定記録

年 8月24日

杭伏番号	No. 86	杭規格	350	T
測定時杭深度	7.0	ラム重量	2.5	T
リバウンド量		ラム落下高	2.3	M
貫入量	3.4	支持力	98.3	T

杭貫入量測定記録

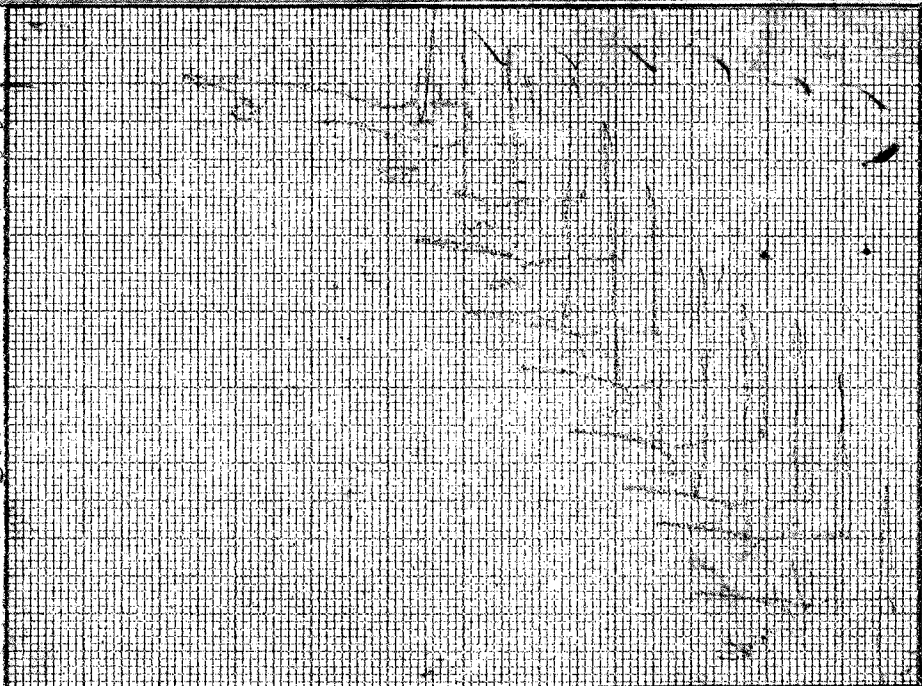
年 8月24日

杭伏番号	No. 87	杭規格	350	T
測定時杭深度	9.0	ラム重量	2.5	T
リバウンド量		ラム落下高	2.3	M
貫入量	4.0	支持力	95.8	T

杭貫入量測定記録

2011年 8月 24日

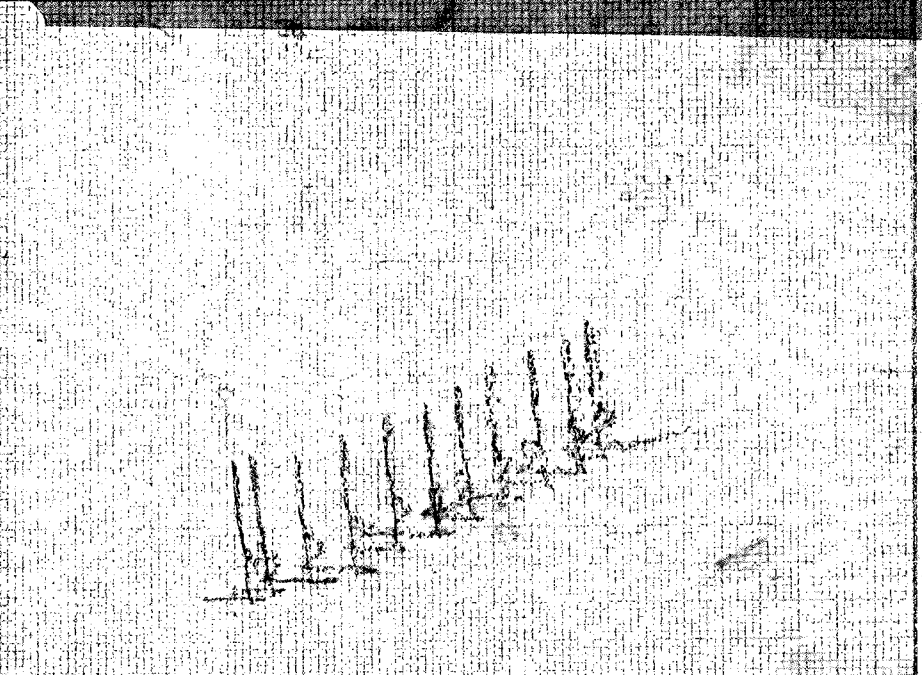
杭伏番号	No. 88	杭規格	350	T
測定時杭深度	13.6	M	ラム重量	2.5
リバウンド量		MM	ラム落下高	2.3
貫入量	6.0	MM	支持力	88.4



杭貫入量測定記録

2011年 8月 26日

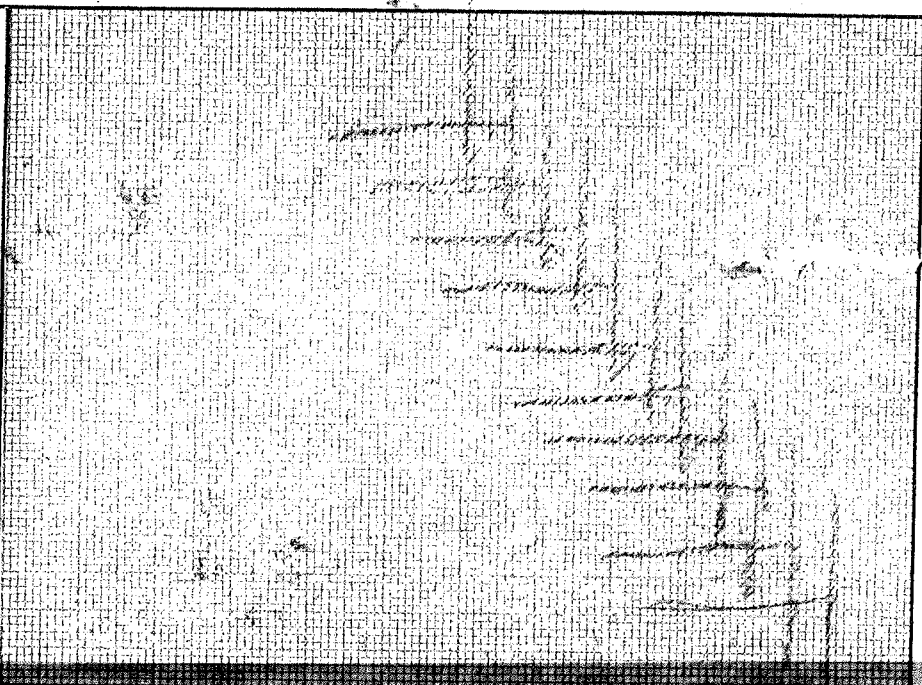
杭伏番号	No. 89	杭規格	350	T
測定時杭深度	3.0	M	ラム重量	2.5
リバウンド量	2.0	MM	ラム落下高	2.3
貫入量		MM	支持力	106.5



杭貫入量測定記録

2011年 8月 26日

杭伏番号	No. 90	杭規格	350	T
測定時杭深度	5.5	M	ラム重量	2.5
リバウンド量		MM	ラム落下高	2.3
貫入量	5.0	MM	支持力	92.0



杭貫入量測定記録

年 8月24日

杭伏番号	No. 91	杭規格	350 X	13	T
測定時杭深度	13.0	ラム重量	2.5	2.3	M
リバウンド量		ラム落下高	2.3	2.3	M
貫入量	3.5	支持力	99.8		T

杭貫入量測定記録

年 8月23日

杭伏番号	No. 72	杭規格	350 X	18	T
測定時杭深度	10.5	ラム重量	2.5	2.3	M
リバウンド量		ラム落下高	2.3	2.3	M
貫入量	7.3	支持力	84.2		T

杭貫入量測定記録

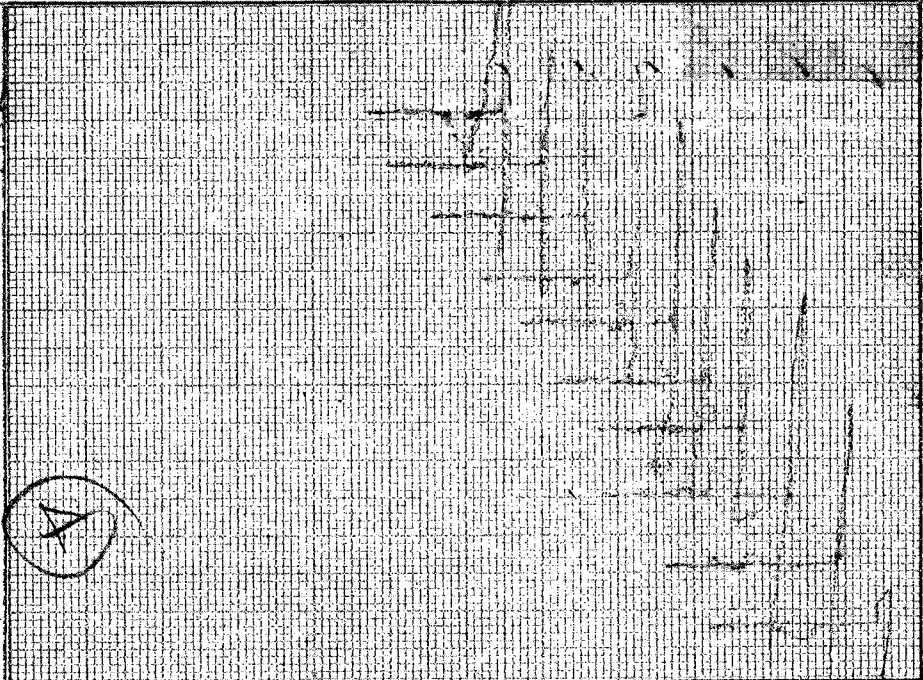
年 8月23日

杭伏番号	No. 93	杭規格	350 X	11	T
測定時杭深度	12.3	ラム重量	2.5	2.3	M
リバウンド量		ラム落下高	2.3	2.3	M
貫入量	8.0	支持力	82.1		T

杭貫入量測定記録

年 8 月 23 日

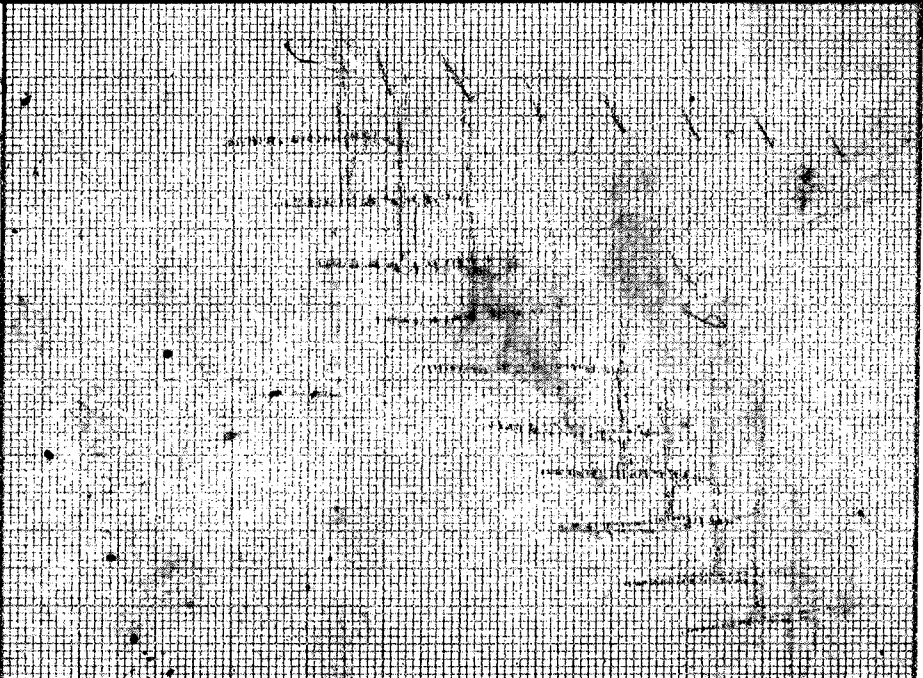
杭伏番号	No. 94	杭規格	350 X 13
測定時杭深度	13.5	ラム重量	2.5
リハウソンド量	2.3	ラム落下高	2.3
貫入量	5.2	支持力	91.2



杭貫入量測定記録

年 8 月 23 日

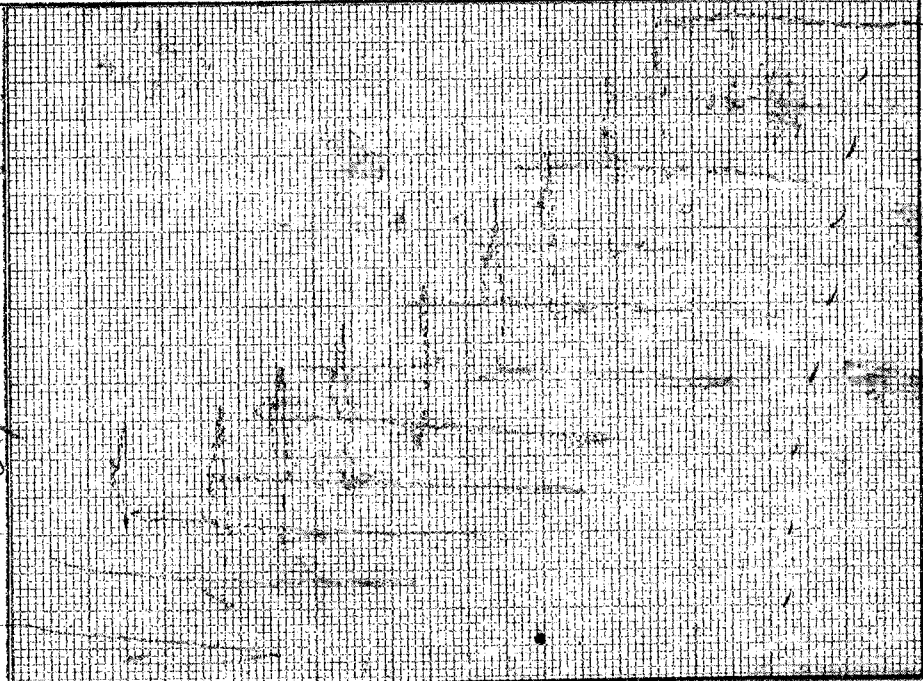
杭伏番号	No. 95	杭規格	350 X 13
測定時杭深度	13.0	ラム重量	2.5
リハウソンド量	2.3	ラム落下高	2.3
貫入量	6.5	支持力	86.8



杭貫入量測定記録

年 8 月 23 日

杭伏番号	No. 96	杭規格	350 X 11
測定時杭深度	11.0	ラム重量	2.5
リハウソンド量	2.3	ラム落下高	2.3
貫入量	8.1	支持力	81.8



杭貫入量測定記録

年 8 月 23 日

9074

杭伏番号	No. 97	杭規格	350 × 11	
測定時杭深度	10.3	ラム重量	2.5	T
リバウンド量	3.3	ラム落下高	2.3	M
貫入量	7.5	支持力	836	T

杭貫入量測定記録

年 8 月 23 日

9075

杭伏番号	No. 98	杭規格	350 × 9	
測定時杭深度	8.8	ラム重量	2.5	T
リバウンド量	2.3	ラム落下高	2.3	M
貫入量	4.5	支持力	93.8	T

杭貫入量測定記録

年 8 月 23 日

9076

杭伏番号	No. 99	杭規格	350 × 8	
測定時杭深度	7.2	ラム重量	2.5	T
リバウンド量	2.3	ラム落下高	2.3	M
貫入量	6.7	支持力	86.1	T

杭貫入量測定記録

年 8 月 23 日

2011

杭伏番号	No. 100	杭規格	350 X
測定時杭深度	7.0	ラム重量	25 T
リバウンド量		ラム落下高	23 M
貫入量	6.0	支持力	88.4 T

杭貫入量測定記録

年 8 月 23 日

2011

杭伏番号	No. 101	杭規格	350 X
測定時杭深度	8.5	ラム重量	25 T
リバウンド量		ラム落下高	23 M
貫入量	7.7	支持力	83.0 T

杭貫入量測定記録

年 8 月 23 日

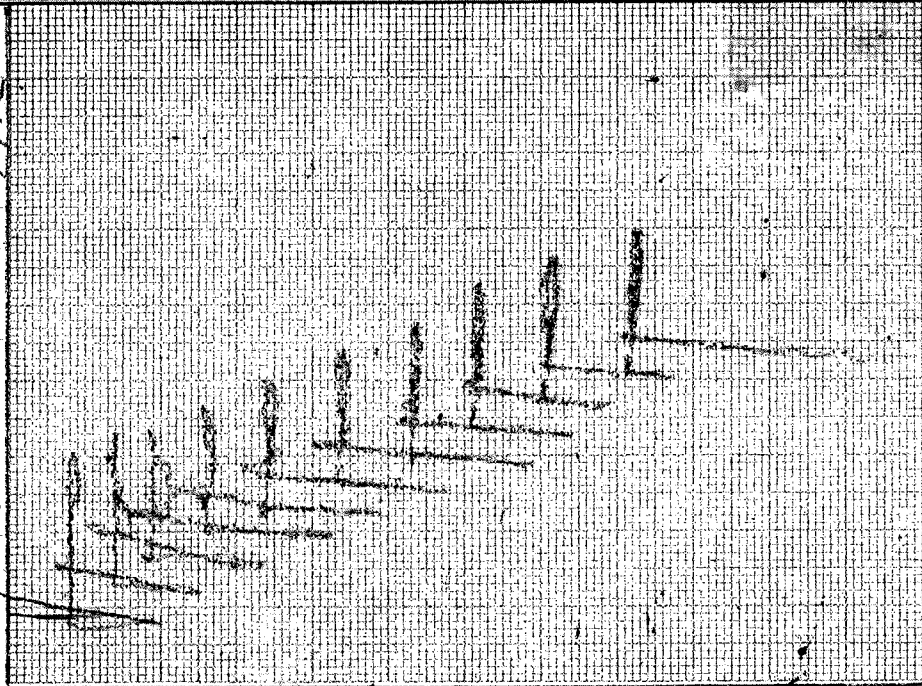
2011

杭伏番号	No. 102	杭規格	350 X
測定時杭深度	10.0	ラム重量	23 T
リバウンド量		ラム落下高	23 M
貫入量	6.9	支持力	85.5 T

杭貫入量測定記録

8017 49年8月22日

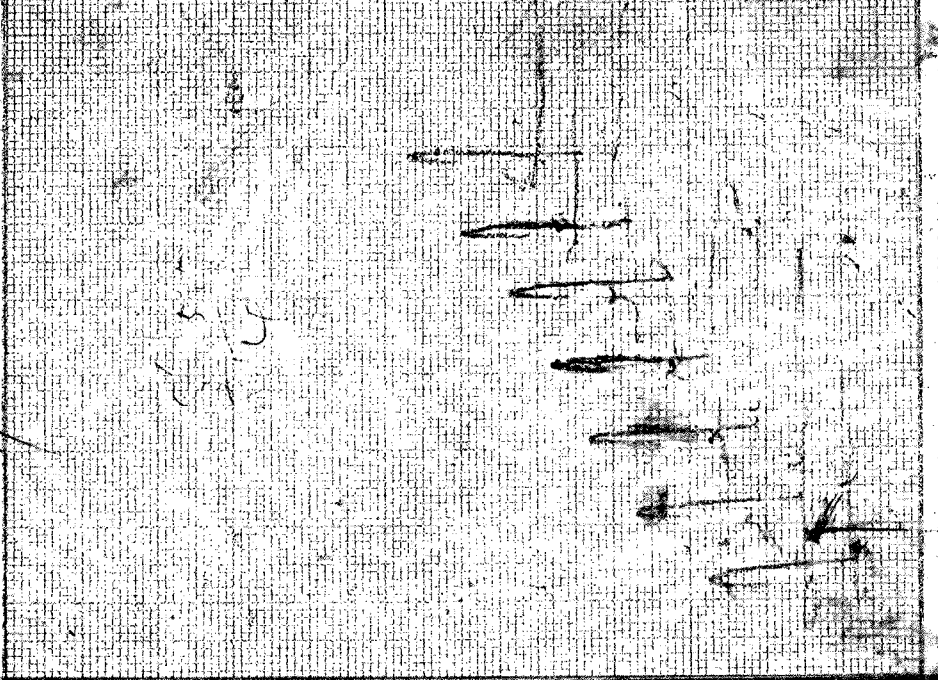
杭体番号 No.	103	杭規格	350 x 11	
測定時杭深度	11	M	ラム重量	2.5 T
リバウンド量		MM	ラム落下高	2.3 M
貫入量	3.6	MM	支持力	97.4 T



杭貫入量測定記録

8018 49年8月23日

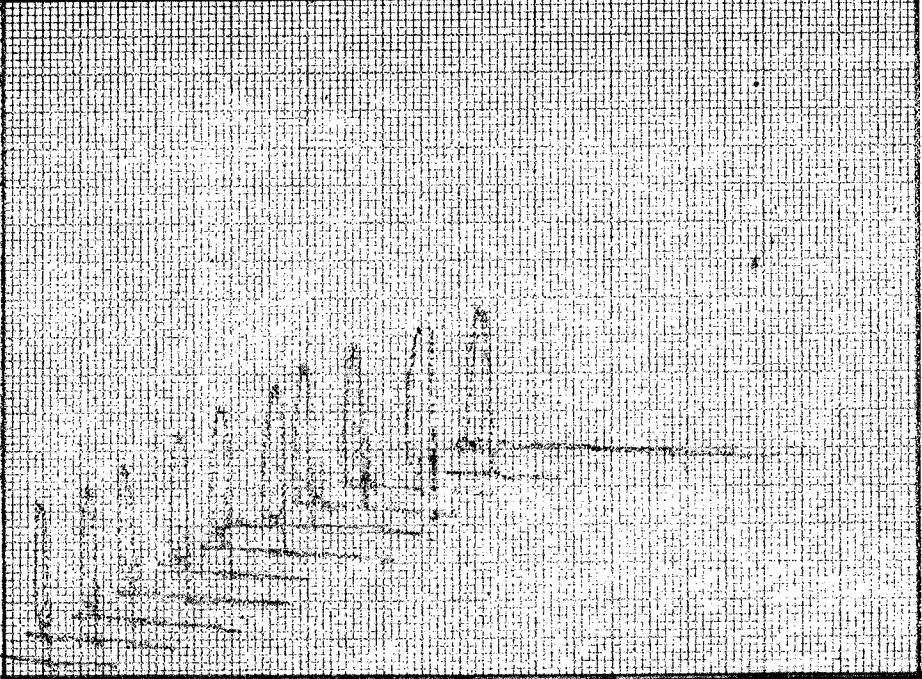
杭体番号 No.	104	杭規格	350 x 13	
測定時杭深度	12.0	M	ラム重量	2.5 T
リバウンド量		MM	ラム落下高	2.3 M
貫入量	5.7	MM	支持力	89.5 T



杭貫入量測定記録

8019 49年8月24日

杭体番号 No.	350 x 11 + 9	杭規格		
測定時杭深度	13.5	M	ラム重量	2.5 T
リバウンド量		MM	ラム落下高	2.3 M
貫入量	2.8	MM	支持力	100.8 T



杭貫入量測定記録

49年8月23日

杭番号	No. 106	規格	350 X 11	
測定時杭深度	量	M	ラム重量	2.5 T
リパウンド量	MM	MM	ラム落下高	2.3 M
貫入量	4.8	MM	支持力	92.7 T

杭貫入量測定記録

年 8月23日

杭番号	No. 107	規格	350 X 9	
測定時杭深度	量	M	ラム重量	2.5 T
リパウンド量	MM	MM	ラム落下高	2.3 M
貫入量	5.1	MM	支持力	91.6 T

杭貫入量測定記録

年 8月23日

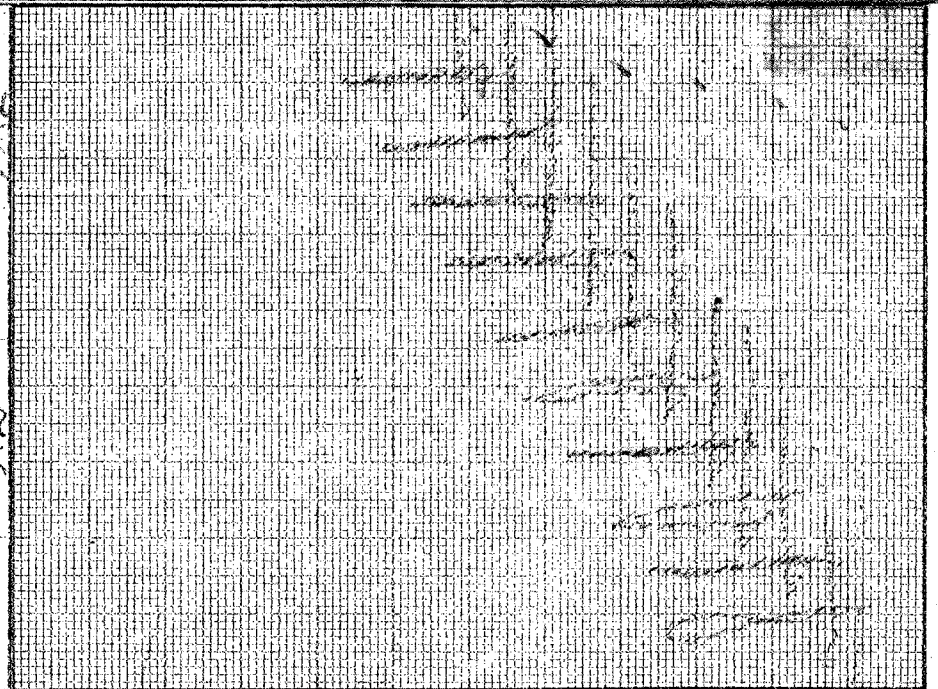
杭番号	No. 108	規格	350 X 8	
測定時杭深度	量	M	ラム重量	2.5 T
リパウンド量	MM	MM	ラム落下高	2.3 M
貫入量	6.8	MM	支持力	85.8 T

杭貫入量測定記録

8月23日

8117E

杭伏番号	No. 109	杭規格	350x	8
測定時杭深度	7.0	ラム重量	M	2.5 T
リバウンド量		ラム落下高	MM	2.3 M
貫入量	5.2	支持力	MM	91.2 T

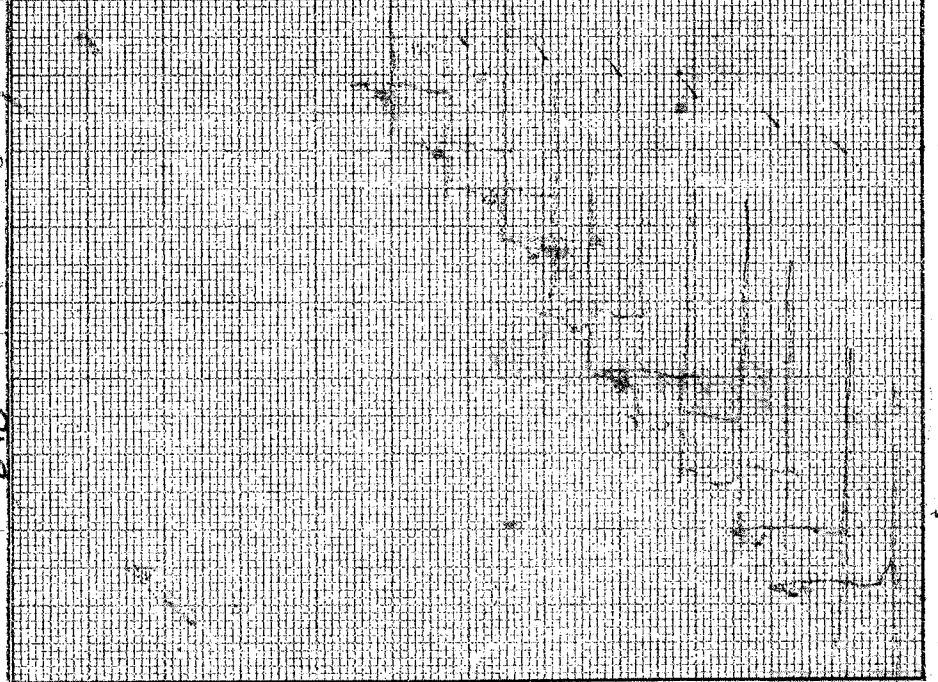


杭貫入量測定記録

8月23日

8117E

杭伏番号	No. 110	杭規格	350x	8
測定時杭深度	7.0	ラム重量	M	2.5 T
リバウンド量		ラム落下高	MM	2.3 M
貫入量	6.6	支持力	MM	86.4 T

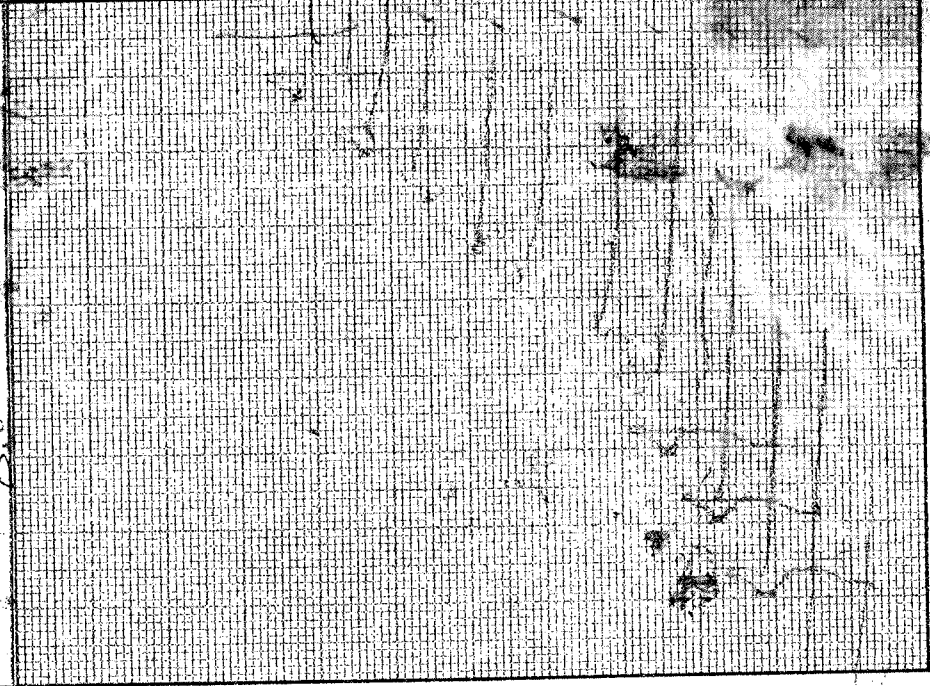


杭貫入量測定記録

8月23日

8月23日

杭伏番号	No. 111	杭規格	M	ラム重量	2.5	T
測定時杭深度	8.0	ラム落下高	MM	ラム落下高	2.3	M
リバウンド量		貫入量	MM	支持力	884	T

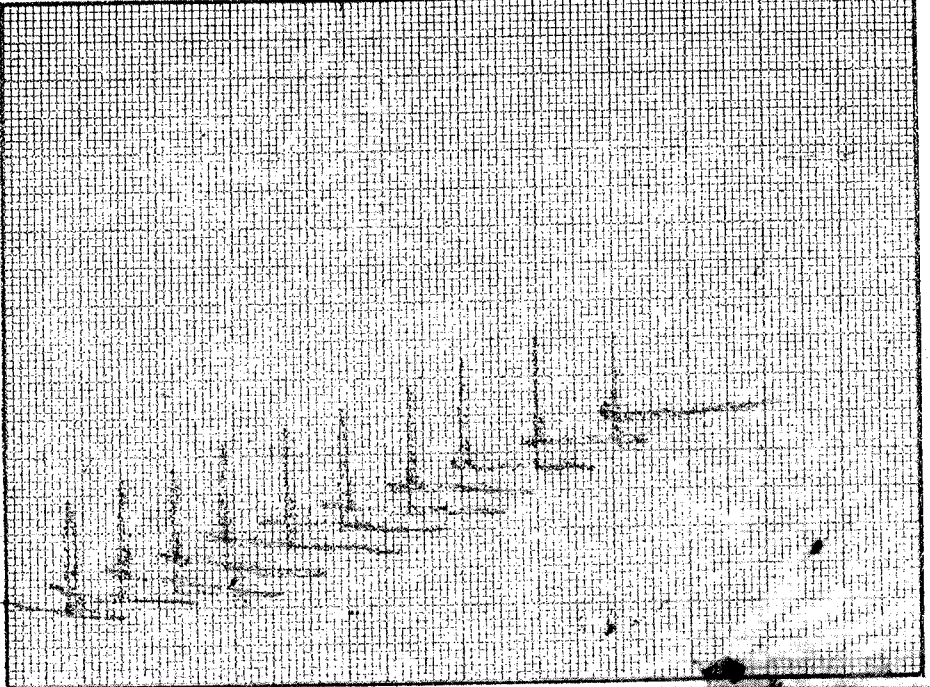


杭貫入量測定記録

8月22日

8月22日

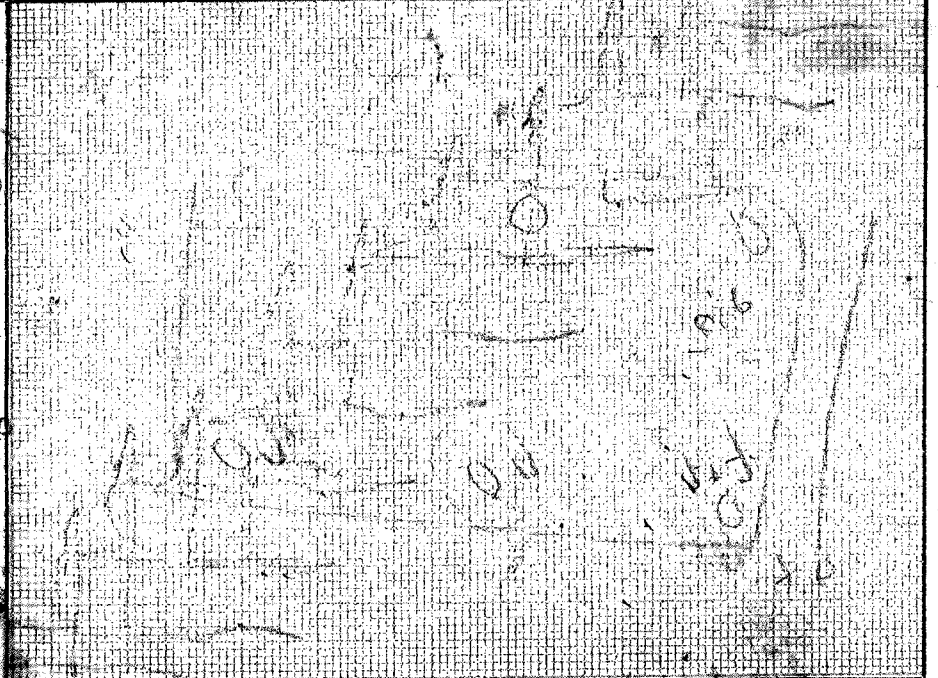
杭伏番号	No. 112	杭規格	M	ラム重量	2.5	T
測定時杭深度	11.5	ラム落下高	MM	ラム落下高	2.3	M
リバウンド量		貫入量	MM	支持力	1017	T



杭貫入量測定記録

年 7 月 20 日

杭伏番号	No.	杭規格	300 x 7 + 7	T
測定時杭深度		ラム重量	2.5	T
リパウンド量		MM ラム落下高	2.0	M
貫入量	2.6	MM 支持力	677	T



杭貫入量測定記録

年 7 月 30 日

杭伏番号	No.	杭規格	300 x 7 + 7	T
測定時杭深度		ラム重量	2.5	T
リパウンド量		MM ラム落下高	2.0	M
貫入量	9.0	MM 支持力	677	T



杭貫入量測定記録

年 7 月 30 日

杭伏番号	No.	杭規格	300 x 7 + 7	T
測定時杭深度		ラム重量	2.5	T
リパウンド量		MM ラム落下高	2.0	M
貫入量	2.6	MM 支持力	677	T



杭貫入量測定記録

年 8月 2日

杭伏番号	No. 4	杭規格	300x	
測定時杭深度	11.5	M	ラム重量	2.5 T
リバウンド量		MM	ラム落下高	2.0 M
貫入量	11.0	MM	支持力	64.5 T

杭貫入量測定記録

年 8月 30日

杭伏番号	No. 5	杭規格	300x	
測定時杭深度	6.5	M	ラム重量	2.5 T
リバウンド量		MM	ラム落下高	2.0 M
貫入量	10.0	MM	支持力	66.6 T

杭貫入量測定記録

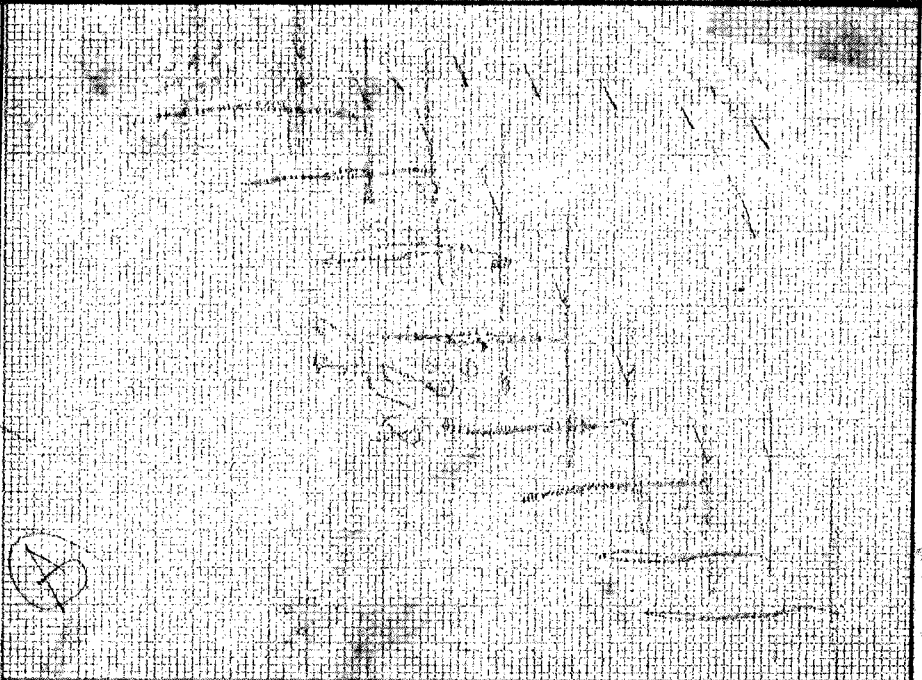
年 8月 30日

杭伏番号	No. 6	杭規格	300x	
測定時杭深度	6.5	M	ラム重量	2.5 T
リバウンド量		MM	ラム落下高	2.0 M
貫入量	8.0	MM	支持力	71.0 T

杭貫入量測定記録

年 8 月 31 日

杭伏番号	No. 1	杭規格	300×7+7
測定時杭深度	15.0	ラム重量	2.5 T
リパウンド量		ラム落下高	2.0 M
貫入量	8.7	支持力	69.6 T



杭貫入量測定記録

年 8 月 31 日

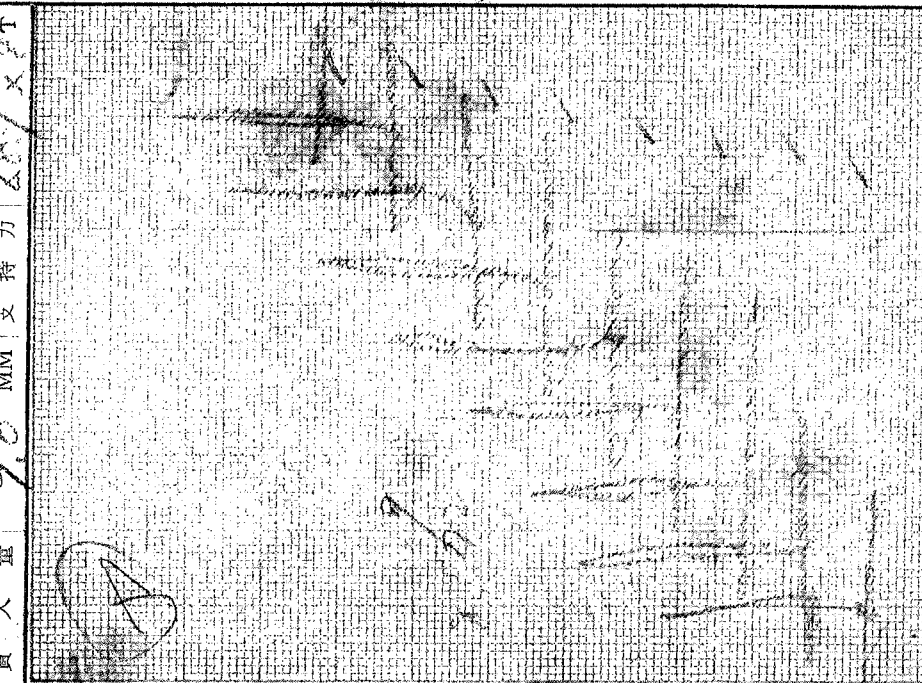
杭伏番号	No. 2	杭規格	300×7+7
測定時杭深度	15.0	ラム重量	2.5 T
リパウンド量		ラム落下高	2.0 M
貫入量	8.7	支持力	69.6 T



杭貫入量測定記録

年 8 月 31 日

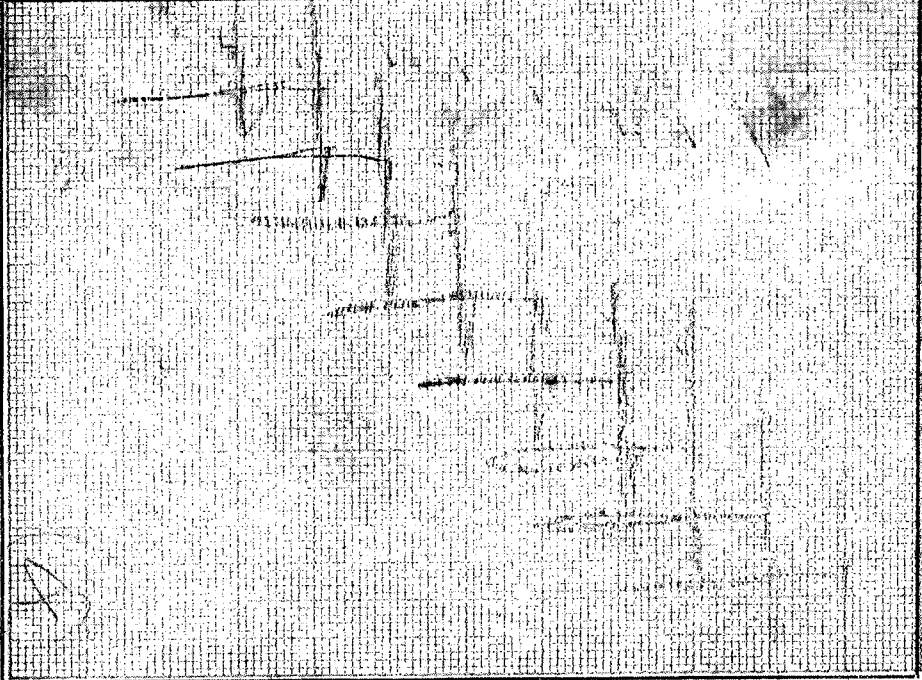
杭伏番号	No. 3	杭規格	300×7+7
測定時杭深度	15.0	ラム重量	2.5 T
リパウンド量		ラム落下高	M
貫入量	9.0	支持力	69.6 T



杭貫入量測定記録

年 8月 31日

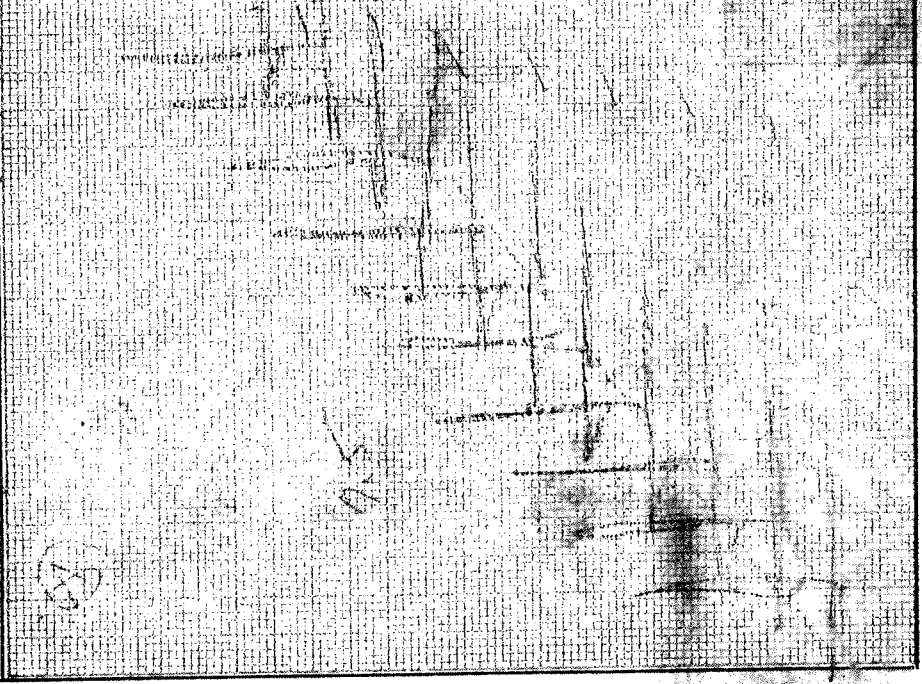
杭伏番号	No. 4	杭規格	300×7-7	
測定時杭深度	45.0	ラム重量	2.5	T
リバウンド量		ラム落下高	2.0	M
貫入量	10.0	支持力	66.6×8T	



杭貫入量測定記録

年 9月 8日

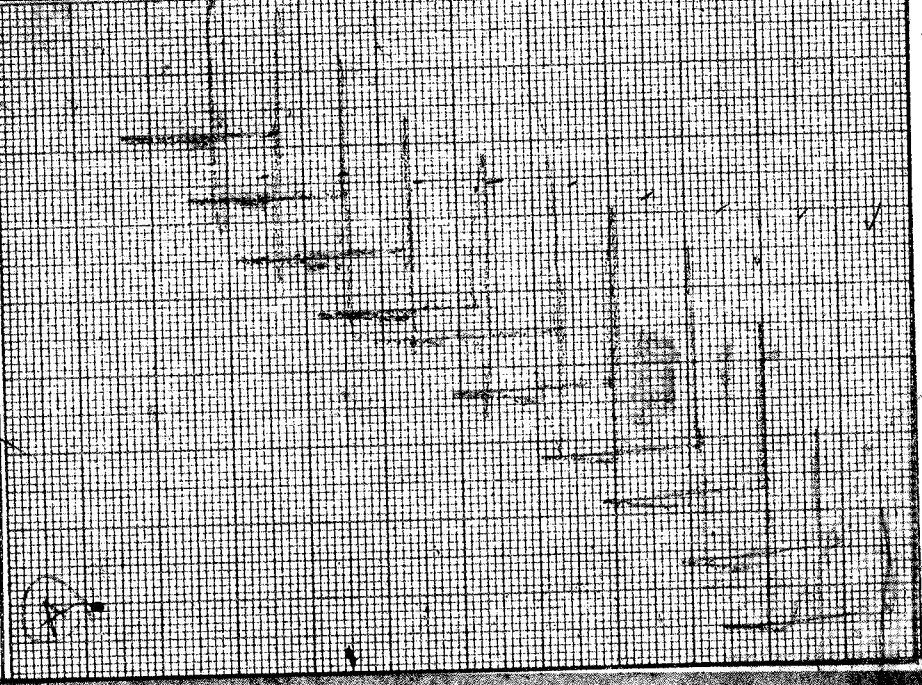
杭伏番号	No. 5	杭規格	300×7-7	
測定時杭深度	57.5	ラム重量	2.5	T
リバウンド量		ラム落下高	2.0	M
貫入量	7.5	支持力	72.7×8T	



杭貫入量測定記録

年 9月 13日

杭伏番号	No. 6	杭規格	300×7-7	
測定時杭深度	15.0	ラム重量	2.5	T
リバウンド量		ラム落下高	2.0	M
貫入量	8.7	支持力	69.6 T	



杭貫入量測定記録

昭和49年9月3日

杭番号	No.	7	杭規格	300×2.7
測定時杭深度	M	15.0	ラム重量	2.5 T
リバンド量	MM		ラム落下高	2.0 M
貫入量	MM	75	支持力	72.7×8 T

杭貫入量測定記録

昭和49年9月3日

杭番号	No.	8	杭規格	300×2.7
測定時杭深度	M	15.0	ラム重量	2.5 T
リバンド量	MM		ラム落下高	2.0 M
貫入量	MM	85	支持力	70.1 T

杭貫入量測定記録

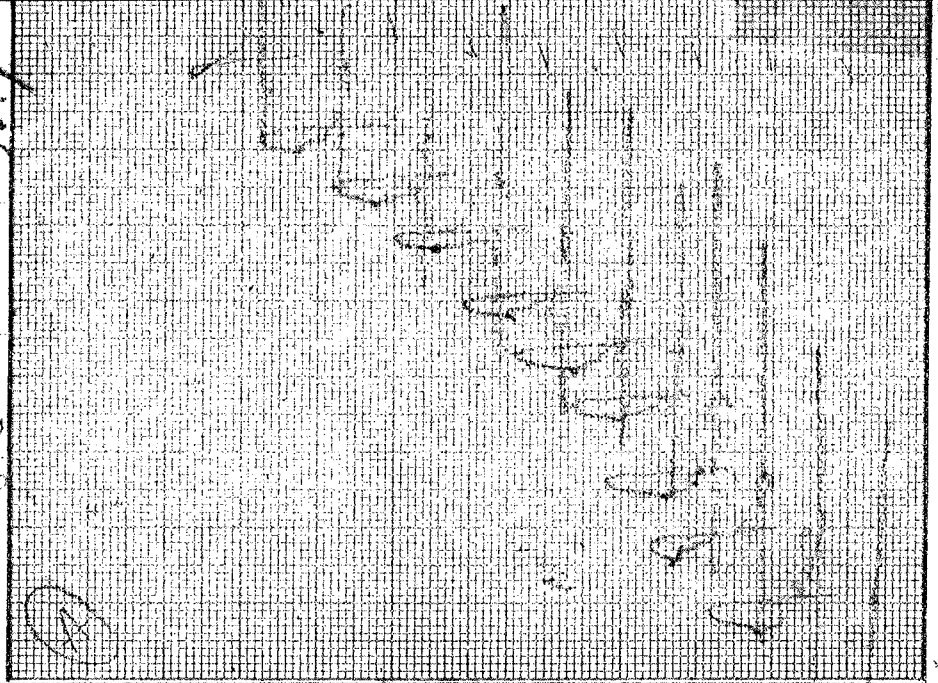
昭和49年9月3日

杭番号	No.	9	杭規格	300×2.7
測定時杭深度	M	15.0	ラム重量	2.5 T
リバンド量	MM		ラム落下高	2.0 M
貫入量	MM	100	支持力	66.6 T

杭貫入量測定記録

シラハ 49年9月3日

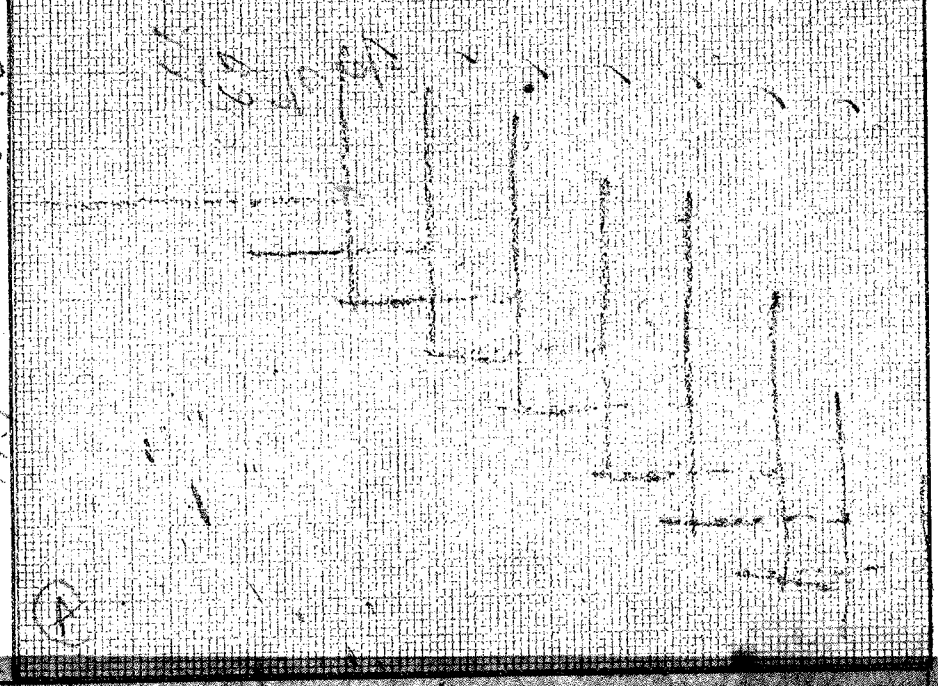
試番号	No. 10	杭規格	300 X 7+7	T
測定時杭深度	15.0	M	ラム重量	2.5
リバンド量		MM	ラム落下高	2.0
貫入量	8-2	MM	支持力	30.9



杭貫入量測定記録

シラハ 49年9月3日

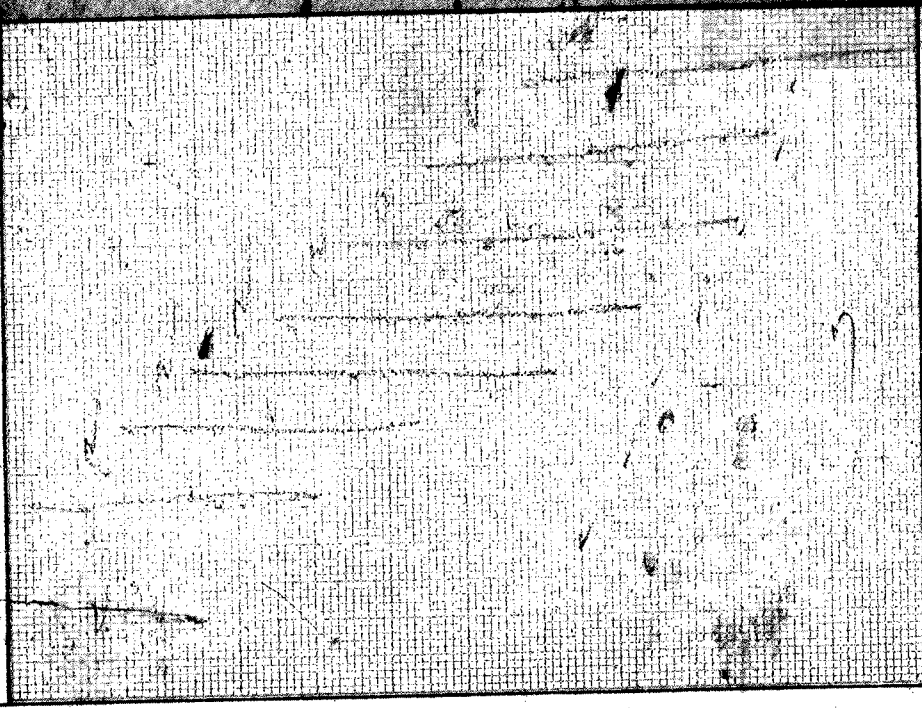
試番号	No. 11	杭規格	300 X 7+7	T
測定時杭深度	15.0	M	ラム重量	2.5
リバンド量		MM	ラム落下高	2.0
貫入量	11.1	MM	支持力	64.3



杭貫入量測定記録

49年9月6日

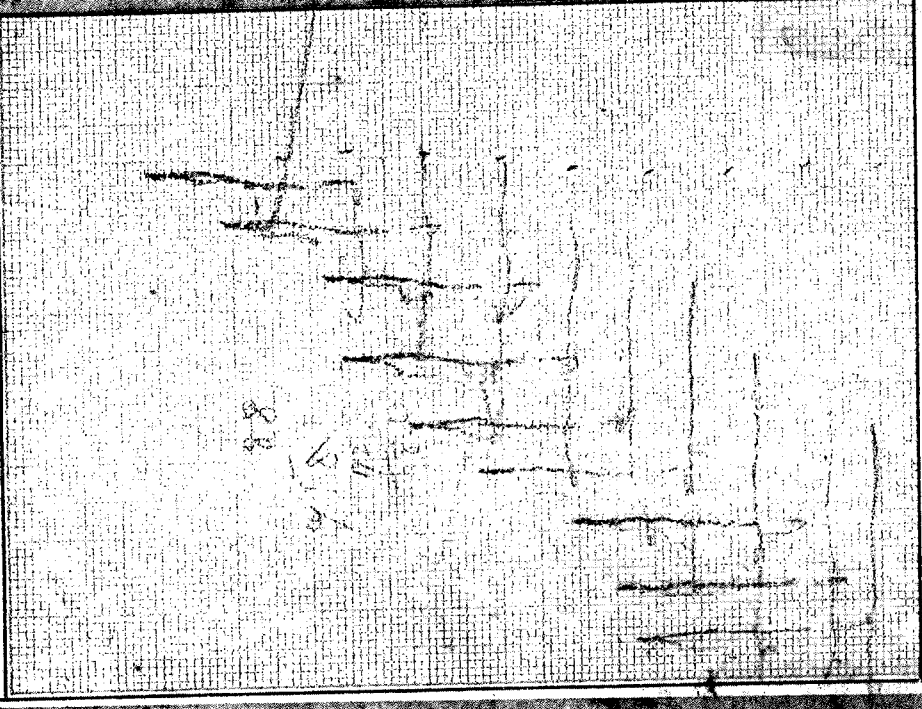
杭伏番号	No.	杭規格	300	×	8	T
測定時杭深度		M	ラム重量		2.5	T
リバウンド量		MM	ラム落下高		2.0	M
貫入量		MM	支持力		66.6	T



杭貫入量測定記録

49年9月5日

杭伏番号	No.	杭規格	300	×	8	T
測定時杭深度		M	ラム重量		2.5	T
リバウンド量		MM	ラム落下高		2.0	M
貫入量		MM	支持力		69.6	T



杭貫入量測定記録

49年9月5日

杭伏番号	No.	杭規格	300	×	8	T
測定時杭深度		M	ラム重量		2.5	T
リバウンド量		MM	ラム落下高		2.0	M
貫入量		MM	支持力		70.6	T

