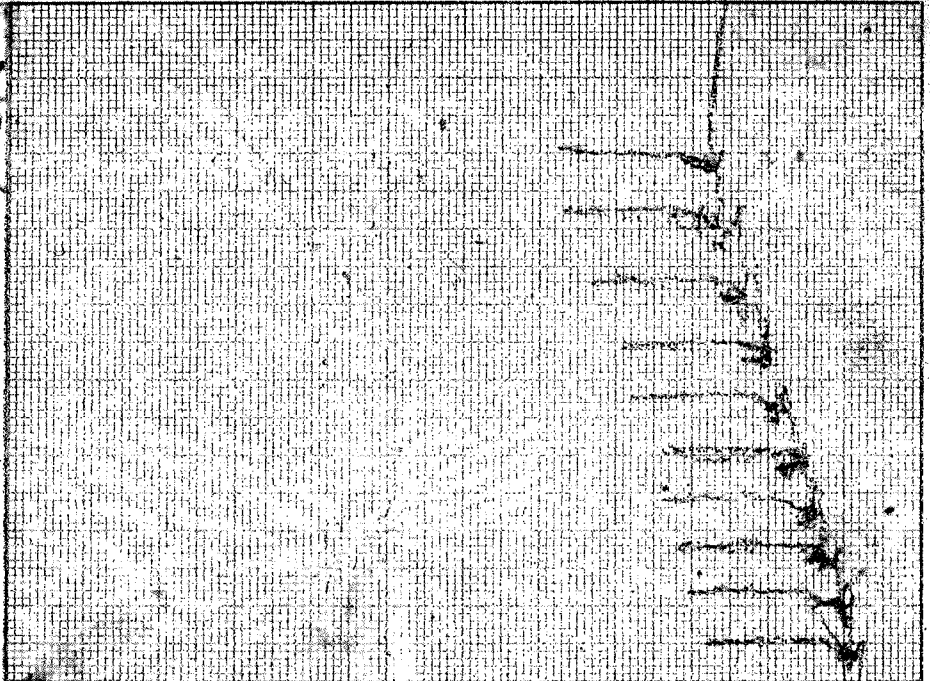


杭貫入量測定記録

1988年8月18日

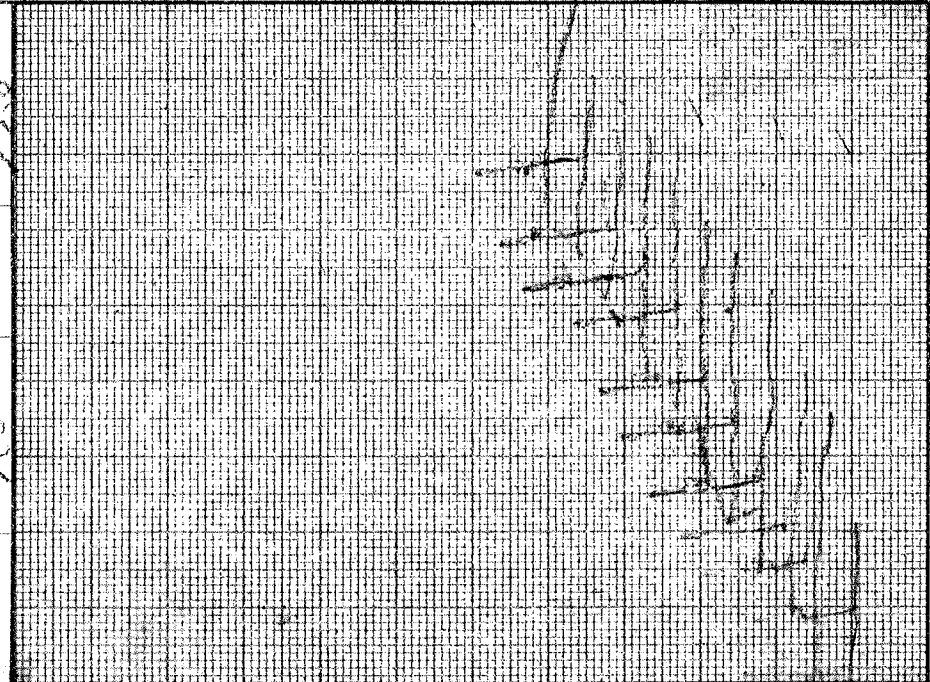
杭伏番号	No. 51	杭規格	350 x 7
測定時杭深度	8.8	ラム重量	2.5
リバウンド量	2.3	ラム落下高	2.3
貫入量	2.0	支持力	100.5



杭貫入量測定記録

1988年8月20日

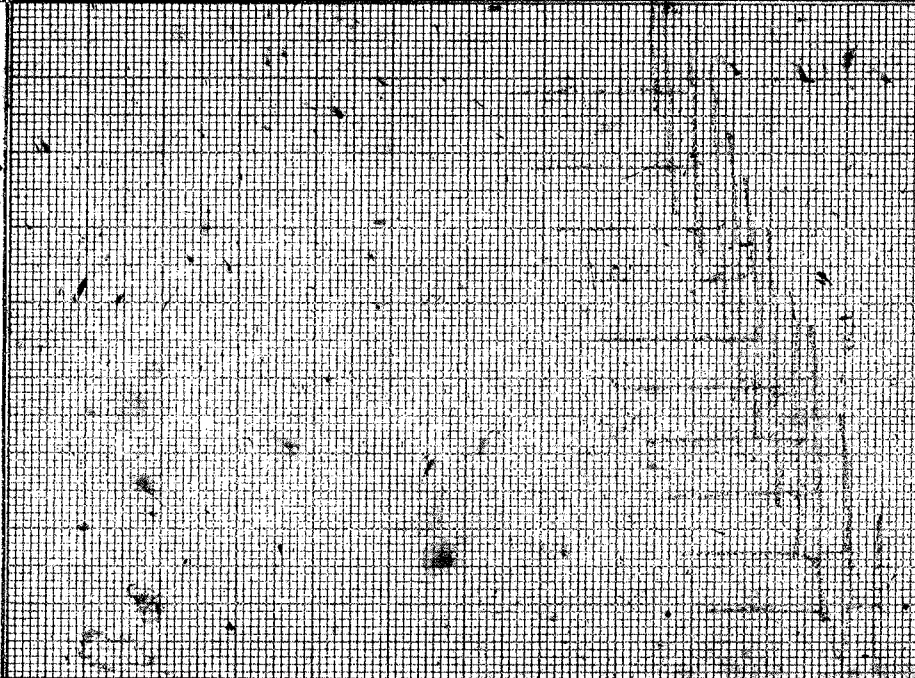
杭伏番号	No. 52	杭規格	350 x 7
測定時杭深度	5.5	ラム重量	2.5
リバウンド量	2.3	ラム落下高	2.3
貫入量	4.0	支持力	75.8



後水 杭貫入量測定記録

1988年8月19日

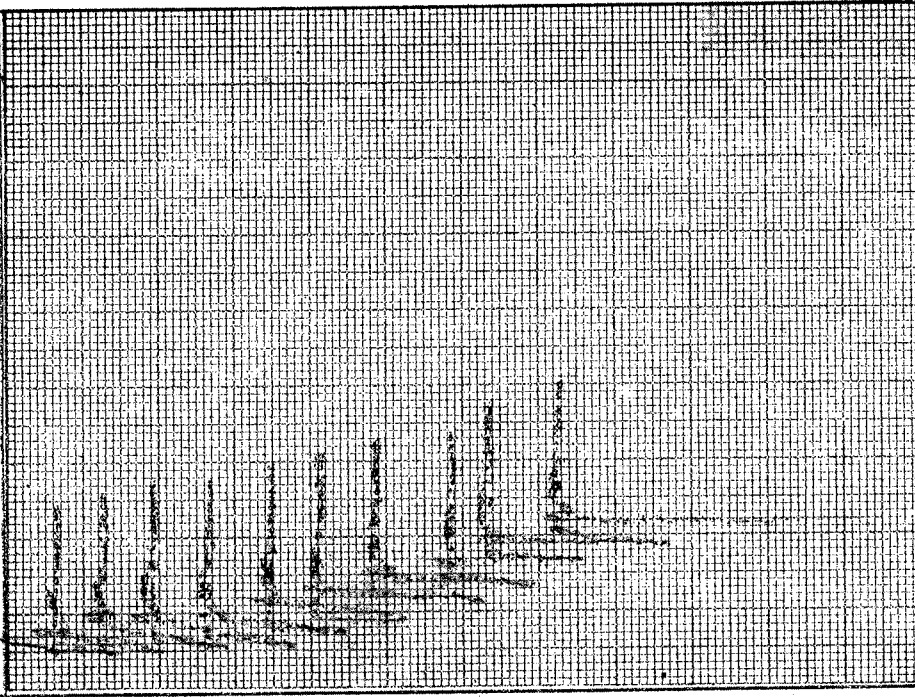
杭伏番号	No. 53	杭規格	350 x 7
測定時杭深度	4.5	ラム重量	2.5
リバウンド量	2.3	ラム落下高	2.3
貫入量	2.0	支持力	100.0



杭貫入量測定記録

年 8 月 22 日

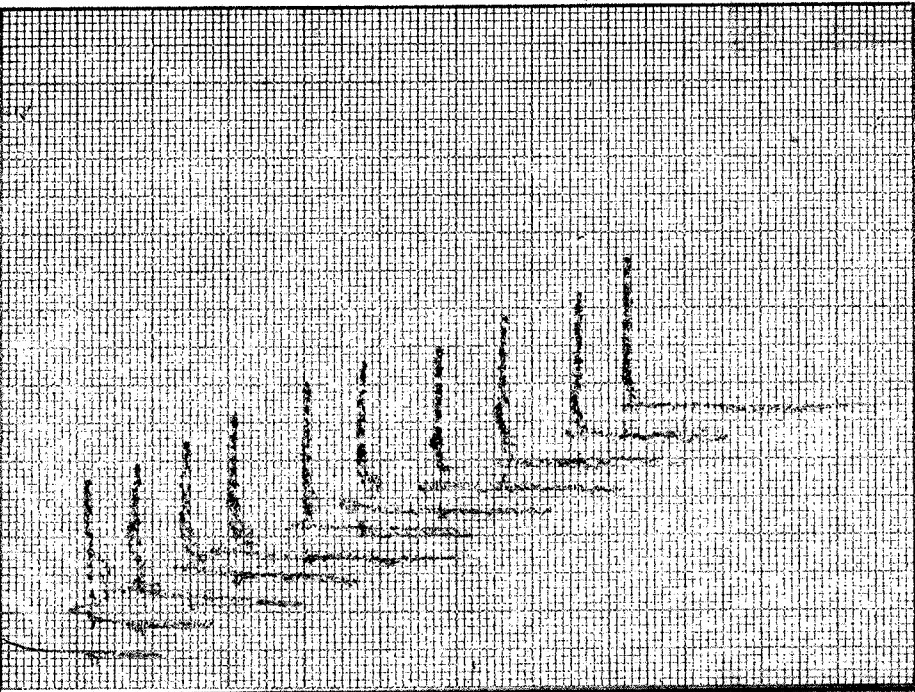
杭伏番号	No. 54	杭規格	350 × 857	
測定時杭深度	14.5	M	ラム重量	2.5 T
リバウンド量		MM	ラム落下高	2.3 M
貫入量	1.5	MM	支持力	106.9 T



杭貫入量測定記録

年 8 月 22 日

杭伏番号	No. 55	杭規格	350 × 857	
測定時杭深度	15.0	M	ラム重量	2.5 T
リバウンド量		MM	ラム落下高	2.3 M
貫入量	2.8	MM	支持力	100.8 T

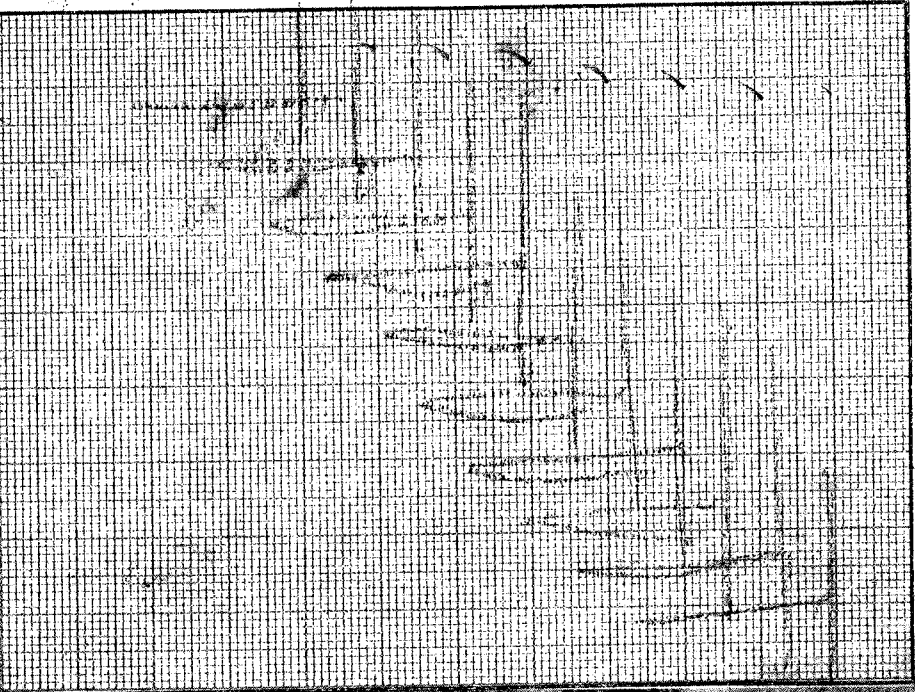


杭貫入量測定記録

年 8 月 1 日

止水

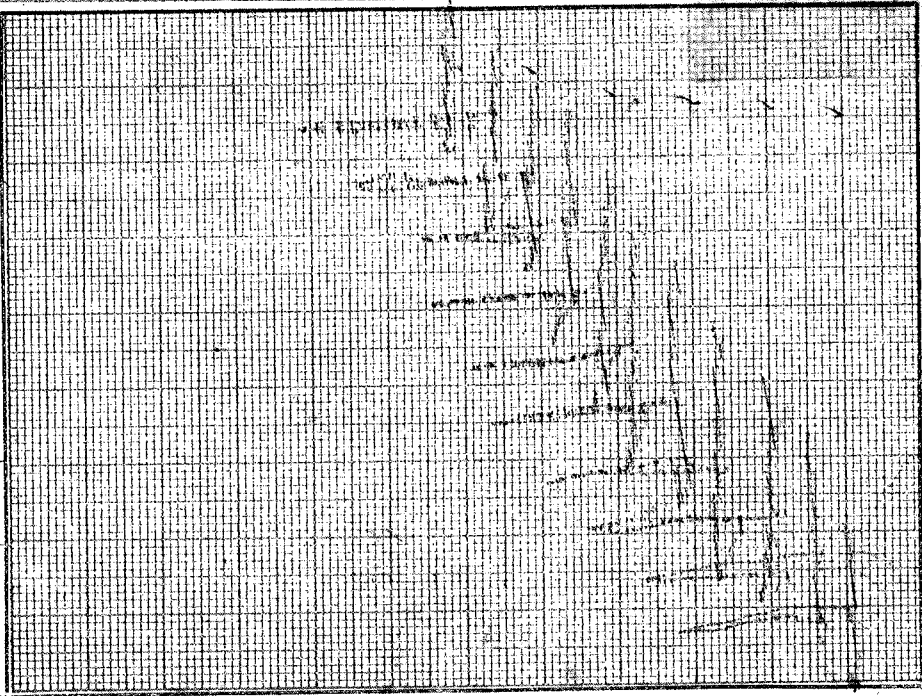
杭伏番号	No. 56	杭規格	350 × 13	
測定時杭深度	13.5	M	ラム重量	2.5 T
リバウンド量		MM	ラム落下高	2.3 M
貫入量	7.0	MM	支持力	85.1 T



杭貫入量測定記録

49年3月22日

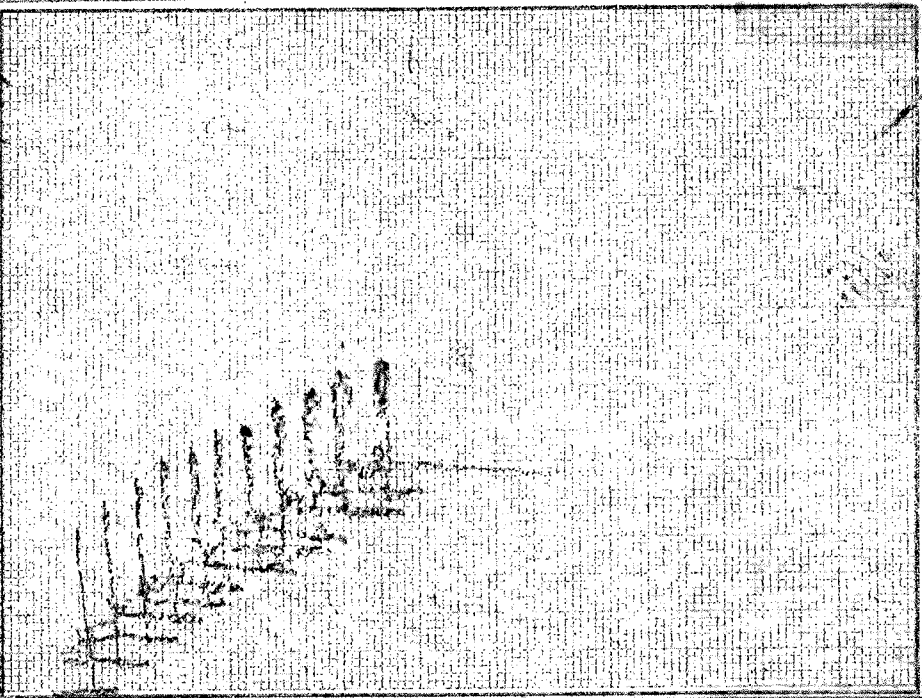
杭伏番号	No. 57	杭規格	350 x 13		
測定時杭深度	6.5	M	ラム重量	2.5	T
リバウンド量		MM	ラム落下高	2.3	M
貫入量	5.2	MM	支持力	9/2	T



杭貫入量測定記録

49年3月8日

杭伏番号	No. 58	杭規格	360 x 9		
測定時杭深度	8.8	M	ラム重量	2.5	T
貫入量	2.2	MM	ラム落下高	2.3	M
リバウンド量		MM	支持力	10/1.7	T



杭貫入量測定記録

49年2月2日

杭伏番号	No. 59	杭規格	350 x 7		
測定時杭深度	6.0	M	ラム重量	2.5	T
リバウンド量		MM	ラム落下高	2.3	M
貫入量	3.7	MM	支持力	9/3	T



杭貫入量測定記録

年 8 月 19 日

杭伏番号	No. 80	杭規格	350	×	27	T
測定時杭深度	5.5	M	ラム重量	2.5	T	
リバウンド量		MM	ラム落下高	2.3	M	
貫入量	1.5	MM	支持力	1069	T	

杭貫入量測定記録

年 8 月 22 日

杭伏番号	No. 61	杭規格	350	×	27	T
測定時杭深度	14.8	M	ラム重量	2.5	T	
リバウンド量		MM	ラム落下高	2.3	M	
貫入量	3.2	MM	支持力	99.1	T	

杭貫入量測定記録

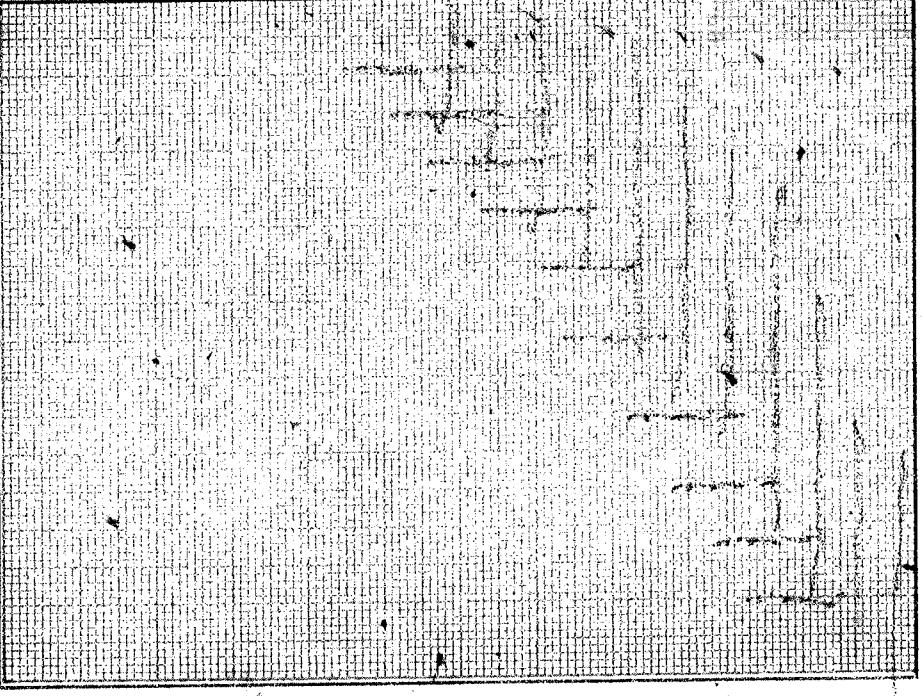
年 8 月 22 日

杭伏番号	No. 62	杭規格	350	×	23	T
測定時杭深度	13.5	M	ラム重量	2.5	T	
リバウンド量		MM	ラム落下高	2.3	M	
貫入量	3.5	MM	支持力	97.8	T	

杭貫入量測定記録

49年 8月8日

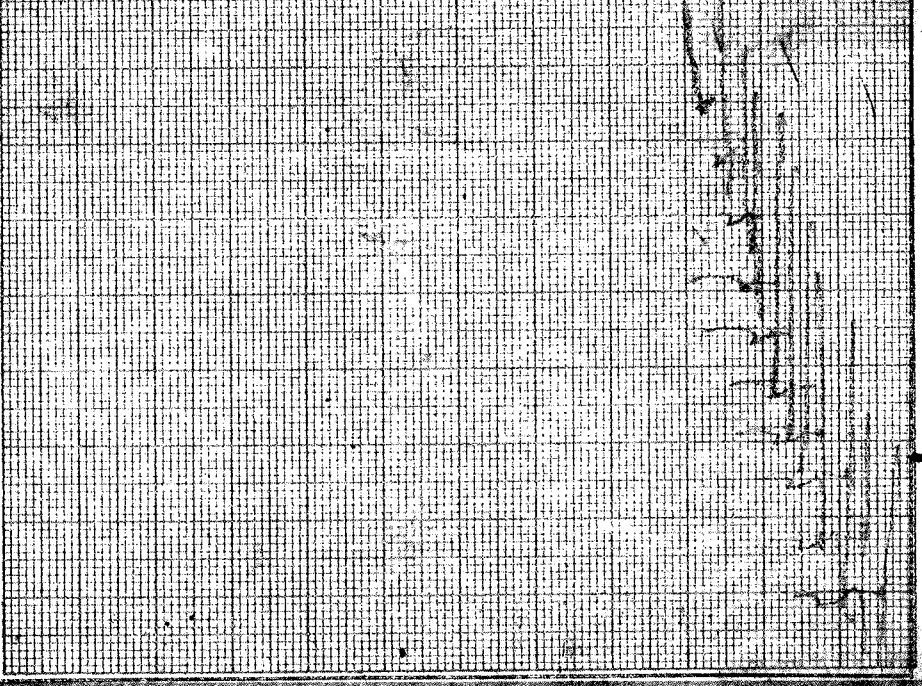
杭伏番号	No. 83	杭規格	350 X 7	
測定時杭深度	8.5	ラム重量	2.5	T
リバウンド量		ラム落下高	2.3	M
貫入量	5.8	支持力	891	T



杭貫入量測定記録

年 8月20日

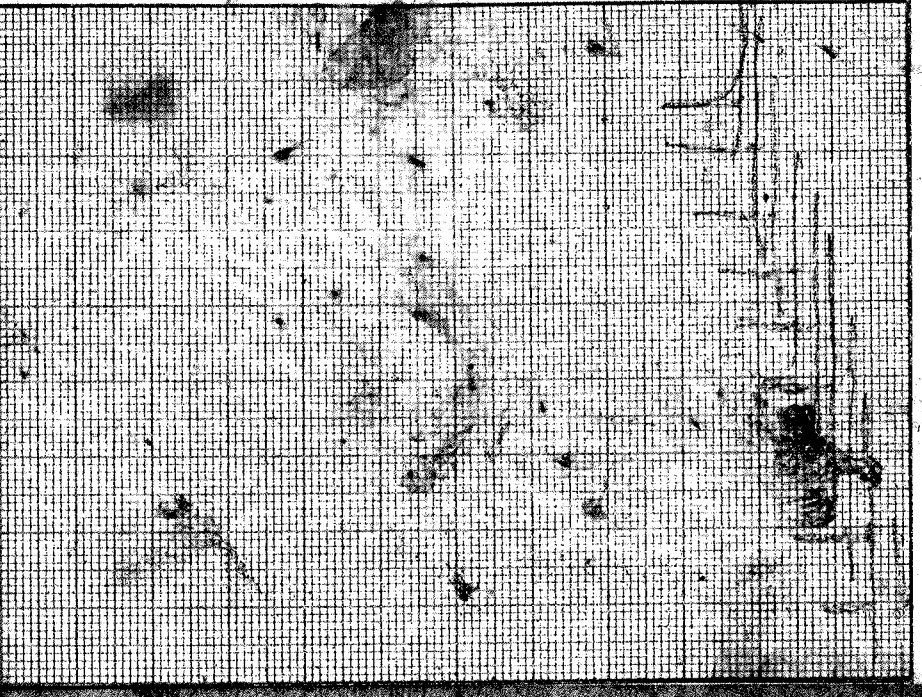
杭伏番号	No. 64	杭規格	350 X 7	
測定時杭深度	5.5	ラム重量	2.5	T
リバウンド量		ラム落下高	2.3	M
貫入量	2.5	支持力	1022	T



杭貫入量測定記録

年 8月13日

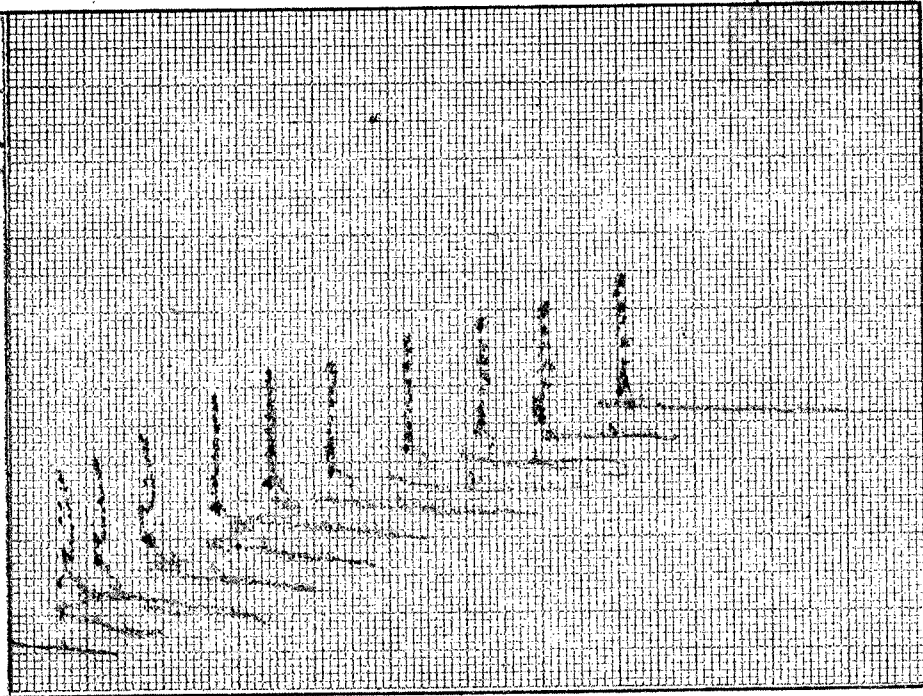
杭伏番号	No. 85	杭規格	350 X 7	
測定時杭深度	5.5	ラム重量	2.5	T
リバウンド量		ラム落下高	2.3	M
貫入量	7.2	支持力	1036	T



杭貫入量測定記録

年 8 月 22 日

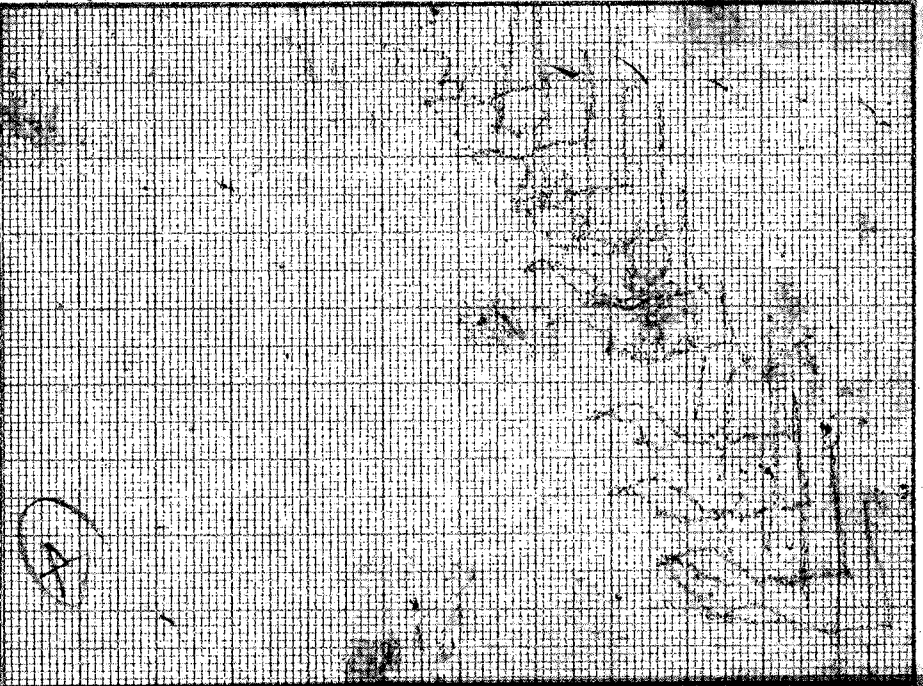
杭伏番号	No. 66	杭規格	350 x 8 + 7	
測定時杭深度	14.5	M	ラム重量	2.5 T
リバウンド量		MM	ラム落下高	2.0 M
貫入量	3.2	MM	支 持 力	99.1 T



杭貫入量測定記録

年 8 月 12 日

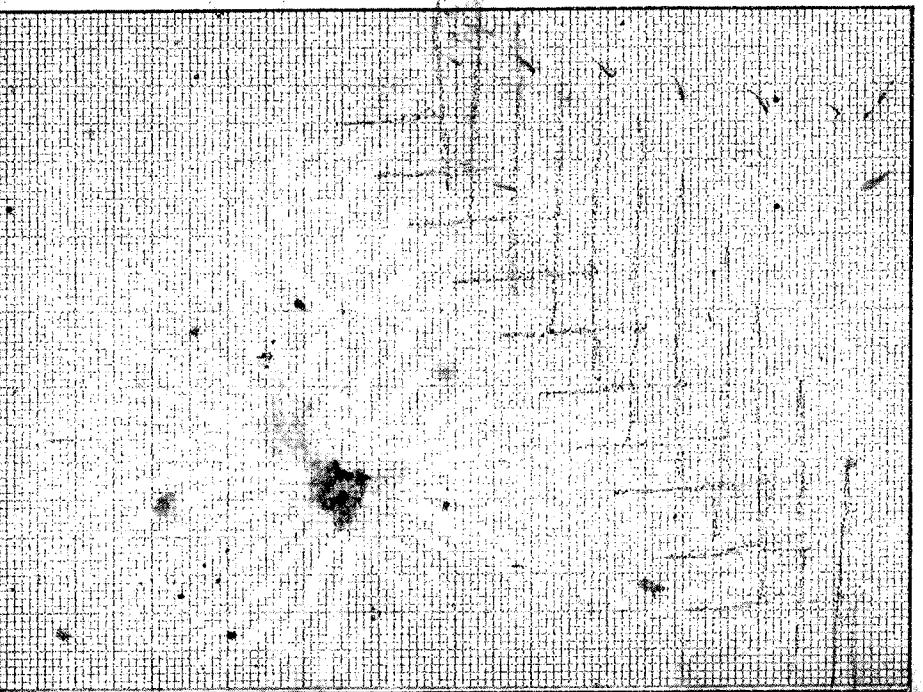
杭伏番号	No. 65	杭規格	350 x 13	
測定時杭深度	13.5	M	ラム重量	2.5 T
リバウンド量		MM	ラム落下高	2.3 M
貫入量	5.0	MM	支 持 力	92.0 T



杭貫入量測定記録

年 8 月 8 日

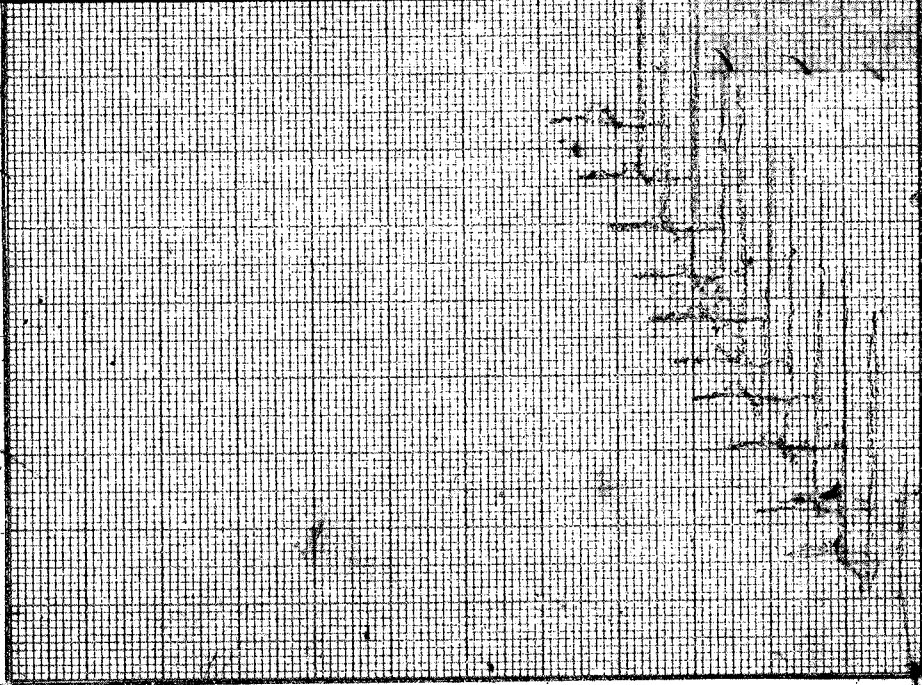
杭伏番号	No. 68	杭規格	350 x	
測定時杭深度	8.4	M	ラム重量	2.5 T
リバウンド量		MM	ラム落下高	2.3 M
貫入量	5.4	MM	支 持 力	90.5 T



杭貫入量測定記録

年 2 月 7 日

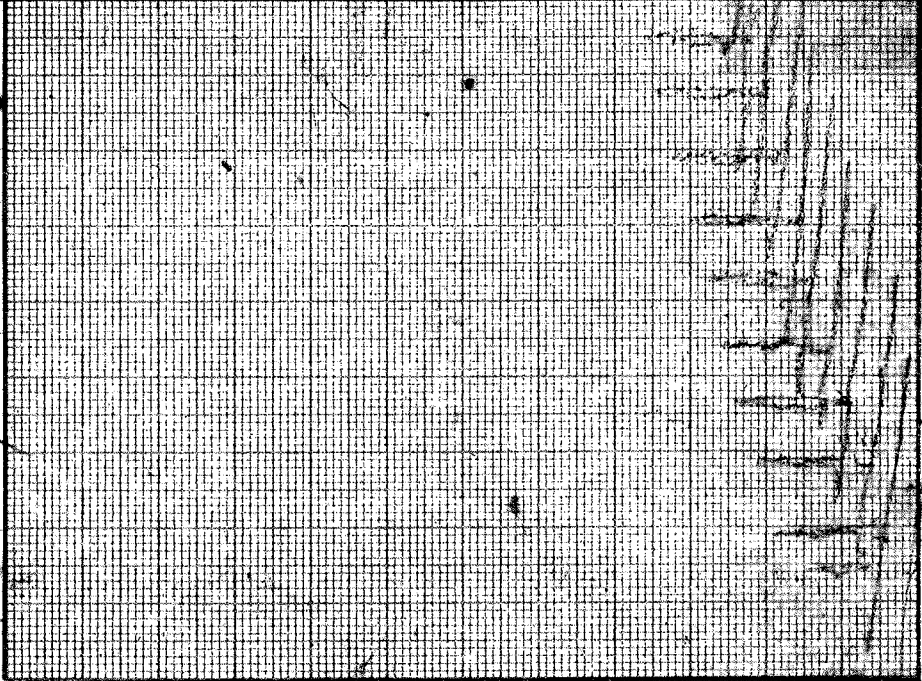
杭伏番号	No. 67	杭規格	350 × 7
測定時杭深度	15.5	ラム重量	2.5 T
リバウンド量		ラム落下高	2.3 M
貫入量	2.4	支持力	98.3 T



杭貫入量測定記録

年 8 月 2 日

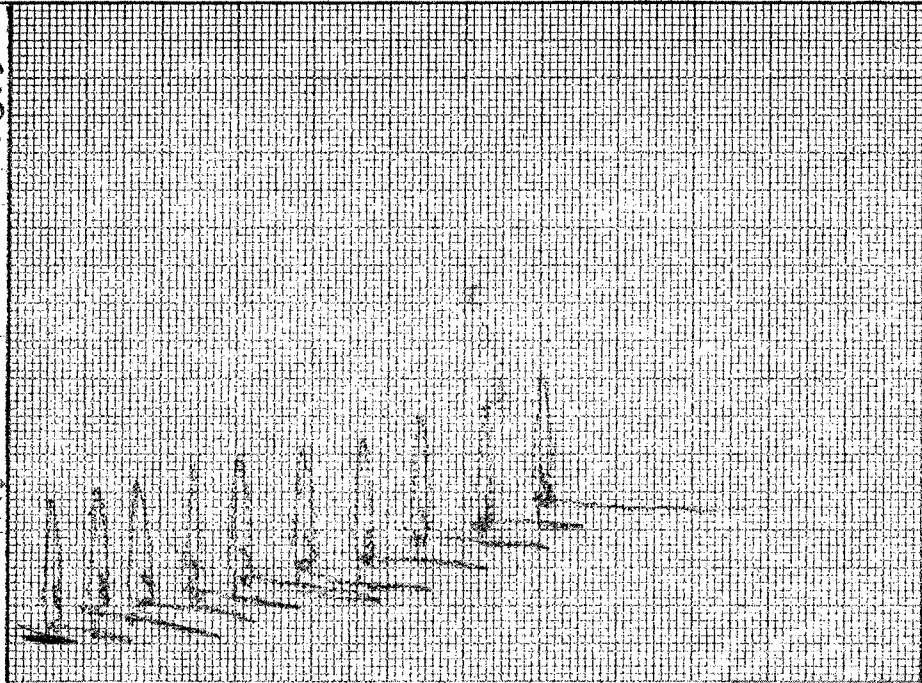
杭伏番号	No. 70	杭規格	350 × 7
測定時杭深度	5.5	ラム重量	2.5 T
リバウンド量		ラム落下高	2.3 M
貫入量	2.4	支持力	102.6 T



杭貫入量測定記録

年 8 月 22 日

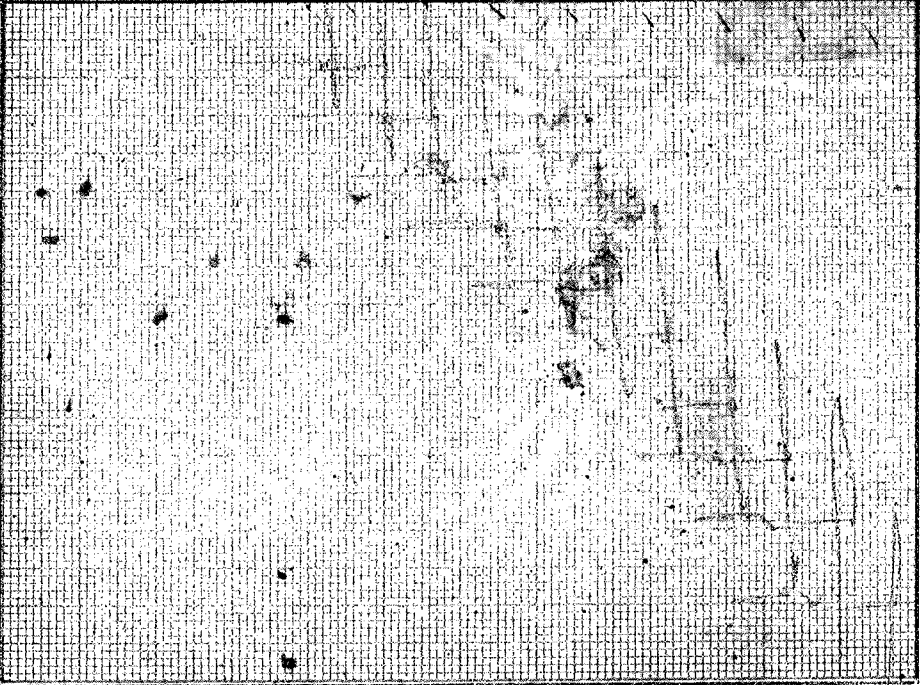
杭伏番号	No. 71	杭規格	350 × 8 + 7
測定時杭深度	13.9	ラム重量	2.5 T
リバウンド量		ラム落下高	2.3 M
貫入量	1.8	支持力	105.5 T



杭貫入量測定記録

年 8 月 8 日

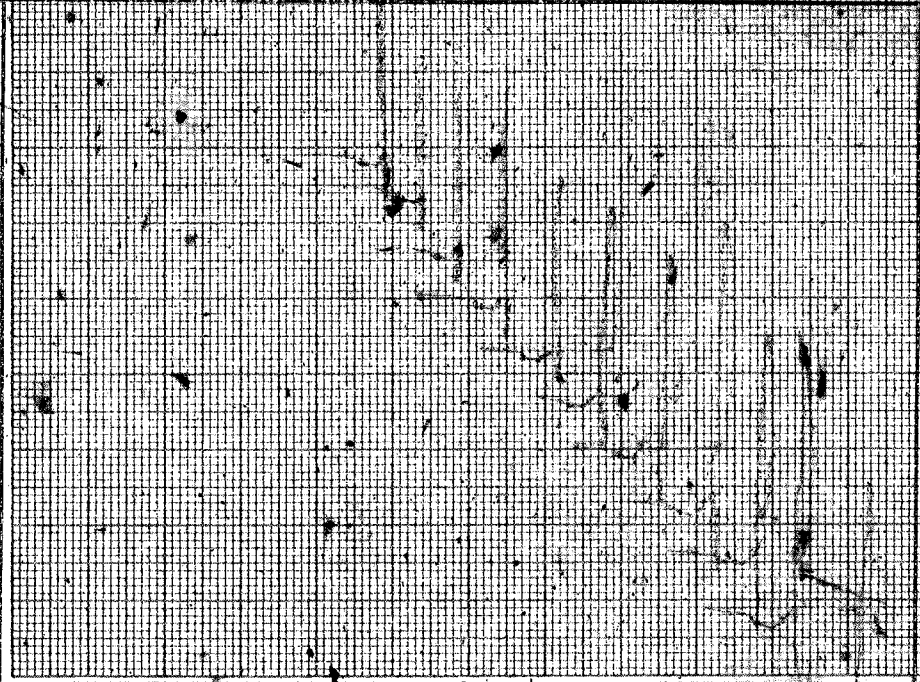
杭伏番号	No.	杭規格	ラム重量	ラム落下高	貫入量	支持力
測定時杭深度	350	M	2.5	2.5	84.8	T
リバウンド量	13.4	MM	2.5	2.5		M
貫入量	7.1	MM				T



杭貫入量測定記録

年 8 月 8 日

杭伏番号	No.	杭規格	ラム重量	ラム落下高	貫入量	支持力
測定時杭深度	350	M	2.5	2.5	87.7	T
リバウンド量	7.5	MM	2.5	2.5		M
貫入量	6.2	MM				T

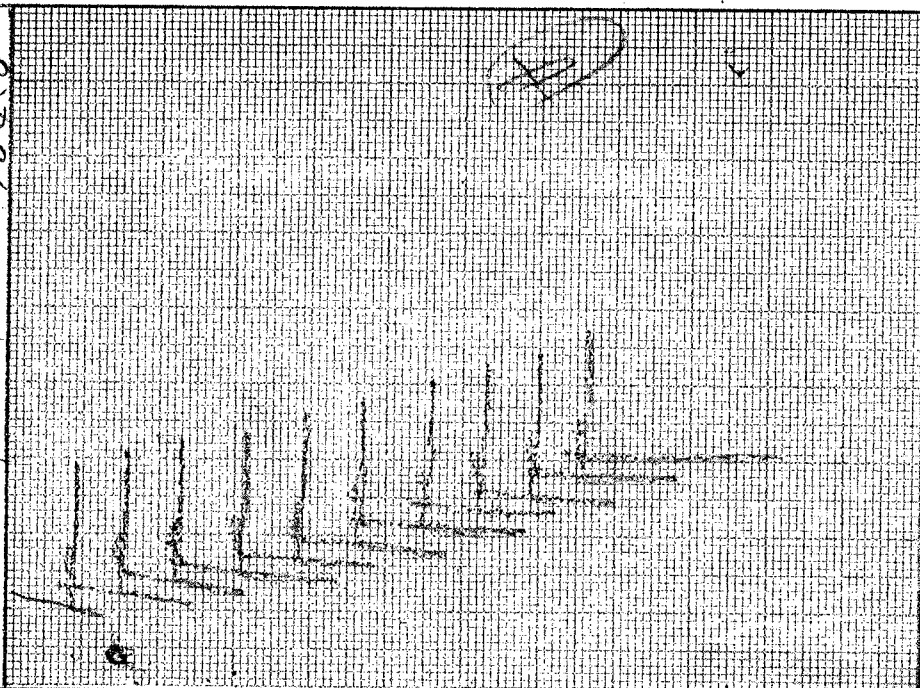


杭貫入量測定記録

後水

年 8 月 2 日

杭伏番号	No.	杭規格	ラム重量	ラム落下高	貫入量	支持力
測定時杭深度	26	M	350	2.5	104.0	T
リバウンド量	13.4	MM	2.5	2.5		M
貫入量	2.1	MM				T



杭貫入量測定記録

年 8 月 7 日

杭伏番号	No. 77	杭規格	350 x 77
測定時杭深	19.5	M	ラム重量
ラム重量	2.5	T	
リバウンド量	2.3	M	
貫入量	2.2	MM	支持力
			1086

杭貫入量測定記録

年 8 月 8 日

杭伏番号	No. 78	杭規格	350 x 77
測定時杭深	10.3	M	ラム重量
ラム重量	2.5	T	
リバウンド量	2.3	M	
貫入量	6.5	MM	支持力
			86.8

杭貫入量測定記録

年 8 月 7 日

受水

杭伏番号	No. 79	杭規格	350 x 77
測定時杭深	9.0	M	ラム重量
ラム重量	2.5	T	
リバウンド量	2.3	M	
貫入量	4.5	MM	支持力
			938

杭貫入量測定記録

年 8 月 6 日

杭番号 No.	80	杭長	350	x	9	
測定時杭深度	8.2	M	ラム重量		2.5	T
リハウンド量		MM	ラム落下高		2.3	M
貫入量	6.2	MM	支持力		87.7	T

杭貫入量測定記録

年 8 月 22 日

杭番号 No.	81	杭長	350	x	13	
測定時杭深度	13.000	M	ラム重量		2.5	T
リハウンド量		MM	ラム落下高		2.3	M
貫入量	3.5	MM	支持力		97.8	T

杭貫入量測定記録

年 8 月 7 日

杭番号 No.	82	杭長	350	x	17.7	
測定時杭深度	14.0	M	ラム重量		2.5	T
リハウンド量		MM	ラム落下高		2.3	M
貫入量	4.1	MM	支持力		95.4	T

杭貫入量測定記録

年 8 月 8 日

杭伏番号	No. 83	杭規格	350 × 7+7	
測定時杭深度	12.6	M	ラム重量	2.5 T
リバウンド量		MM	ラム落下高	2.3 M
貫入量	4.2	MM	支持力	95.0 T

杭貫入量測定記録

年 8 月 7 日

杭伏番号	No. 84	杭規格	350 × 7+7	
測定時杭深度	12.2	M	ラム重量	2.5 T
リバウンド量		MM	ラム落下高	2.3 M
貫入量	5.5	MM	支持力	90.2 T

杭貫入量測定記録

年 8 月 6 日

杭伏番号	No. 85	杭規格	350 × 13	
測定時杭深度	10.0	M	ラム重量	2.5 T
リバウンド量		MM	ラム落下高	2.3 M
貫入量	4.4	MM	支持力	94.2 T

杭貫入量測定記録

年 8 月 22 日

杭伏番号	No. 86	杭規格	350 x 13	
測定時杭深度	12.3	ラム重量	2.5	T
リバウンド量		ラム落下高	2.3	M
貫入量	3.9	支持力	100.0	T

杭貫入量測定記録

年 8 月 22 日

杭伏番号	No. 87	杭規格	350 x 87.7	
測定時杭深度	13.5	ラム重量	2.5	T
リバウンド量		ラム落下高	2.3	M
貫入量	2.6	支持力	101.7	T

杭貫入量測定記録

年 8 月 22 日

杭伏番号	No. 88	杭規格	350 x 94.7	
測定時杭深度	14.5	ラム重量	2.5	T
リバウンド量		ラム落下高	2.3	M
貫入量	4.0	支持力	95.8	T

杭貫入量測定記録

7/2 年

杭伏番号	No. 90	杭規格	350×747	
測定時杭深度	14.2	ラム重量	2.5	T
リバウンド量		ラム落下高	2.3	M
貫入量	5.0	支持力	92.0	T

杭貫入量測定記録

69年8月11日

杭伏番号	No. 91	杭規格	350×747	
測定時杭深度	13.8	ラム重量	2.5	T
リバウンド量		ラム落下高	2.3	M
貫入量	4.3	支持力	94.6	T

杭貫入量測定記録

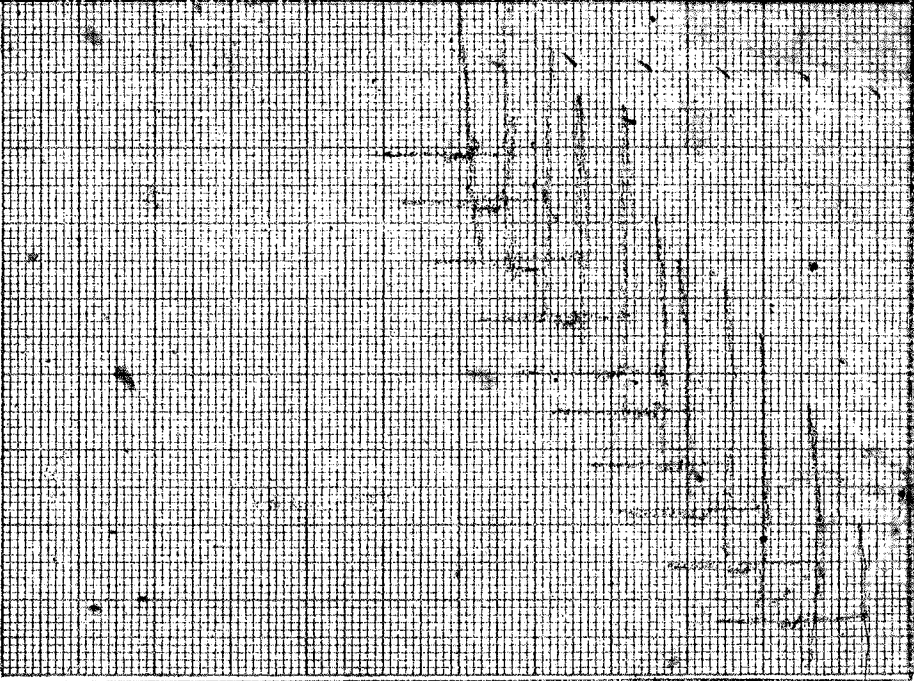
7/2 年

杭伏番号	No. 92	杭規格	350×747	
測定時杭深度	12.6	ラム重量	2.5	T
リバウンド量		ラム落下高	2.3	M
貫入量	5.7	支持力	89.5	T

杭貫入量測定記録

年 8 月 7 日

杭伏番号	No. 93	杭規格	250 × 707	
測定時杭深度	130	ラム重量	25	T
リバウソンド量		ラム落下高	23	M
貫入量	5.5	支持力	90.2	T

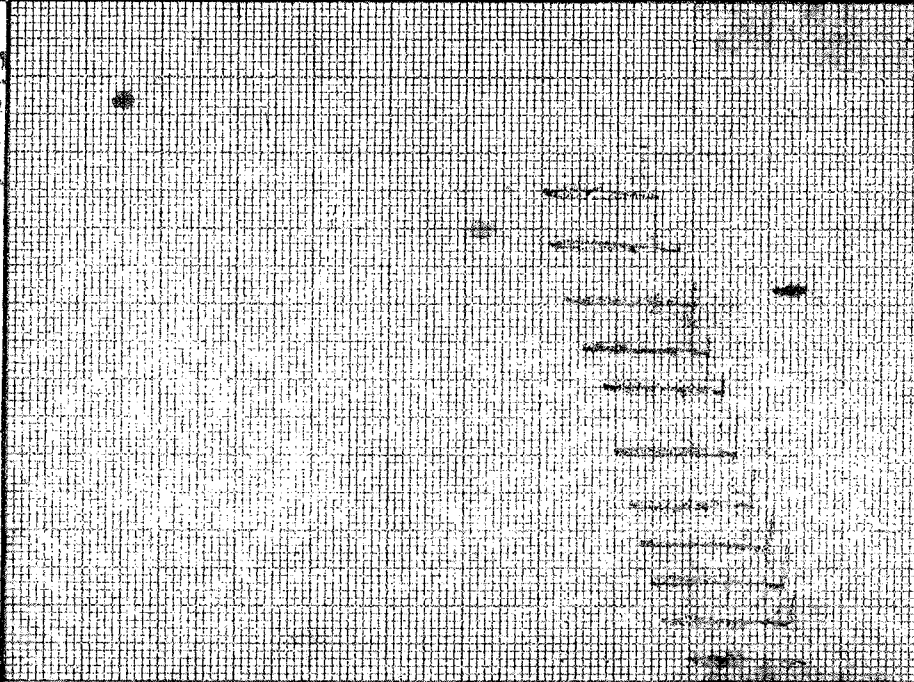


東急コンクリート工業株式会社

杭貫入量測定記録

年 8 月 7 日

杭伏番号	No. 94	杭規格	350 × 707	
測定時杭深度	13.2	ラム重量	21.5	T
リバウソンド量		ラム落下高	23	M
貫入量	2.0	支持力	104.5	T



東急コンクリート工業株式会社

杭貫入量測定記録

年 8 月 7 日

杭伏番号	No. 95	杭規格	350 × 707	
測定時杭深度	12.8	ラム重量	21.5	T
リバウソンド量		ラム落下高	23	M
貫入量	4.2	支持力	95.0	T



東急コンクリート工業株式会社

杭貫入量測定記録

年 8 月 6 日

杭貫入番号	No.	76	杭規格	350 × 77.7	T
測定時杭深さ		13.0	M	ラム度盤	2.5
リバウンド量			MM	ラム落下高	2.3
貫入量		8.4	MM	支持力	27.1

杭貫入量測定記録

年 8 月 6 日

番号	No.	97	杭規格	350 × 1.3	T
測定時杭深さ		12.2	M	ラム度盤	2.5
リバウンド量			MM	ラム落下高	2.3
貫入量		1.5	MM	支持力	106.9

杭貫入量測定記録

年 8 月 6 日

貫入番号	No.	98	杭規格	350 × 97.9	T
測定時杭深さ		12.3	M	ラム度盤	2.5
リバウンド量			MM	ラム落下高	2.3
貫入量		4.6	MM	支持力	93.5