

454

平面図 1/100

量産公営住宅 才一種耐2階建

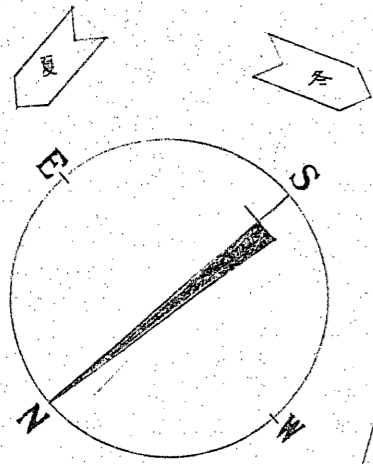
型式名 63-2IN-3K-M型

建物面積 1戸当床面積 42.74㎡

凡例

才一種耐2階建

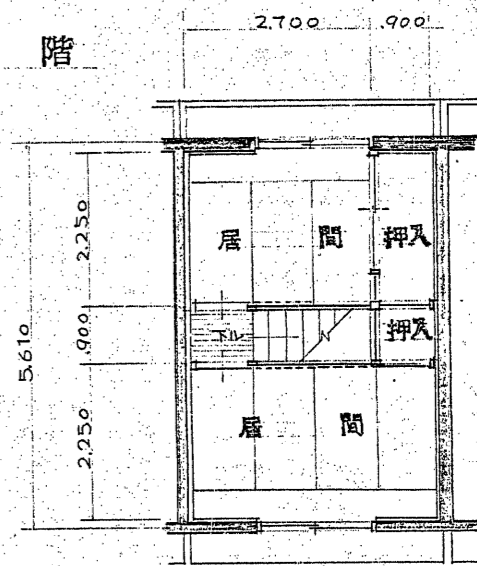
才二種耐2階建



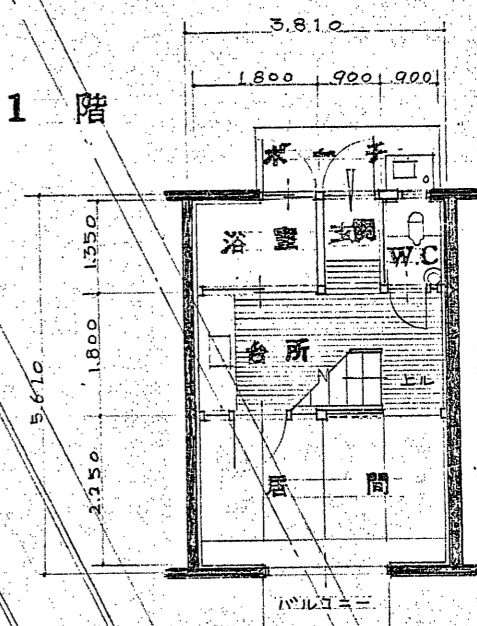
1

2

2階



1階



年度別計画戸数表

種別	38年度		39年度		全年度総数	
	棟	戸	棟	戸	棟	戸
才1種	4	22	5	26	9	48
才2種			3	18	3	18
計	4	22	8	44	12	66
色分け						

種別	明示する事項とその表示記号
方位	方位 + 恒風方向
境界線	固地 --- 敷地面積に算入 土壌部分
固地の高低	エンターテイン (E) のりの面3場合
建物	建物番号 建物型式 才一種耐2階建 才二種耐2階建 才三種耐2階建
その他	測漏 物干 街灯 境界線 揚水機 屋外排水

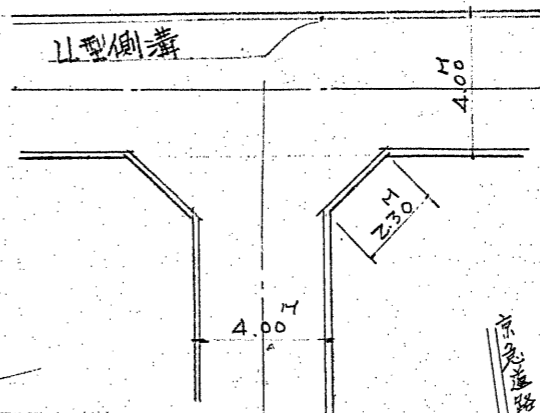
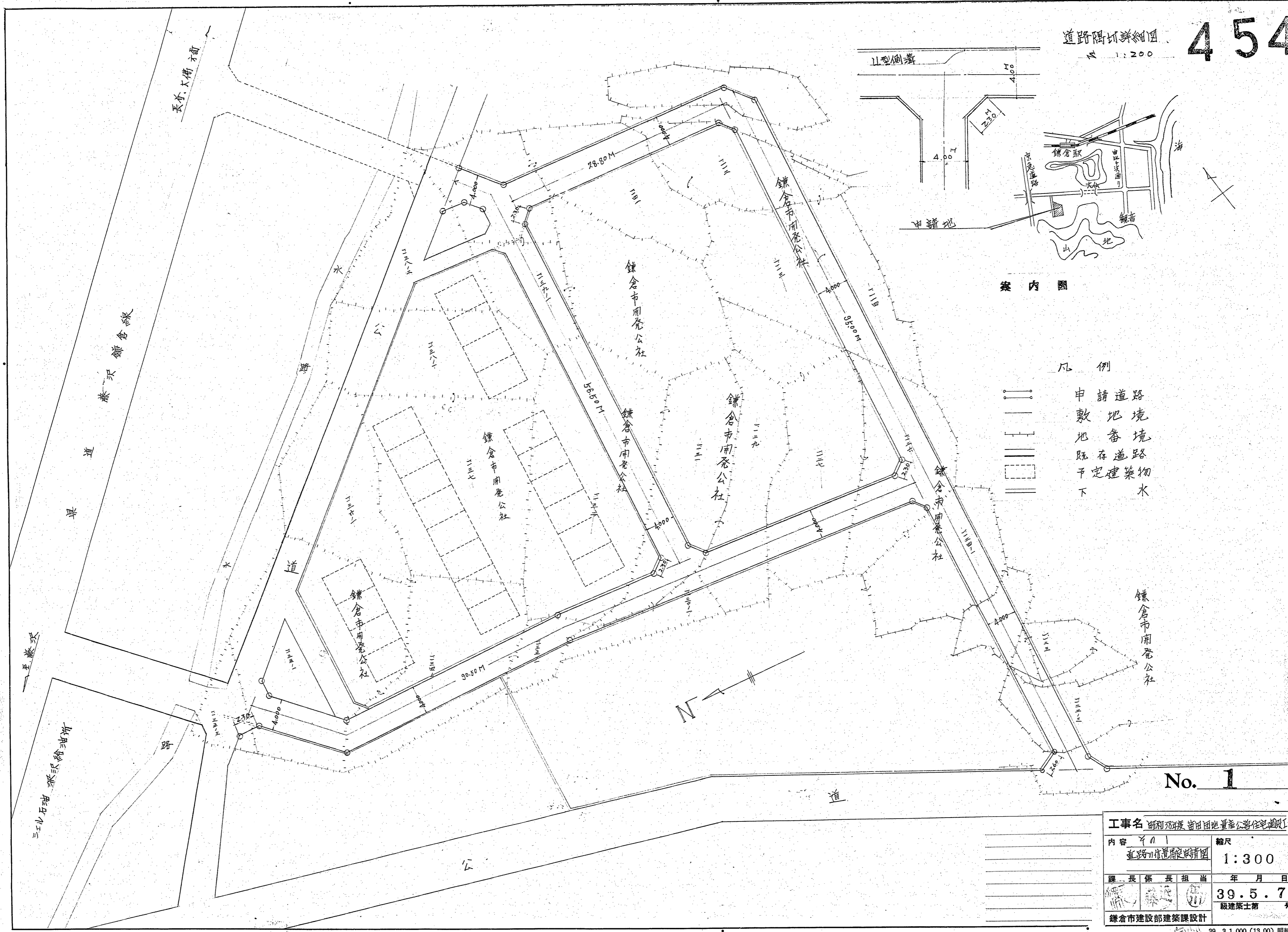
鎌倉市昭和三十八年度
首田団地公営住宅新築工事

No. 005.1

平面図 1/100
縦断図 1/300

年月日 昭和三十八年六月二十四日

鎌倉市役所建設部建築課設計



案内図

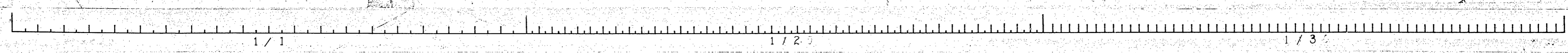
- 凡例
- 申請道路
 - 敷地境界
 - 地番境界
 - 既存道路
 - 予定建築物
 - 水

No. 1

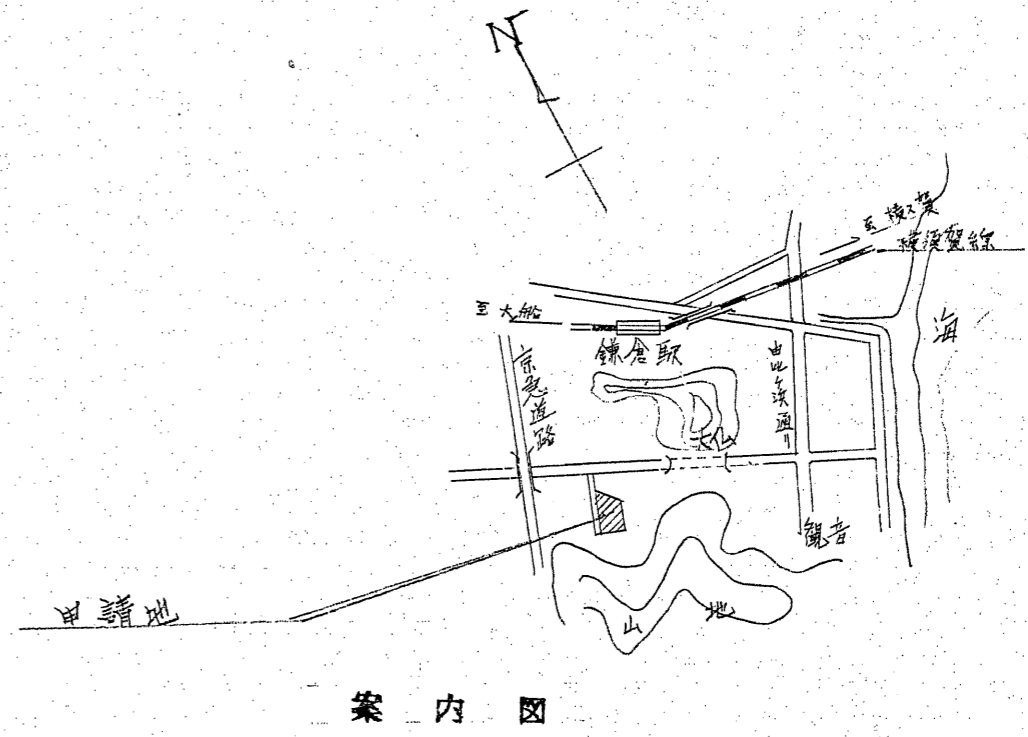
工事名 昭和39年度 釜田町地産公営住宅建設工事	
内容 第1期 道路開切詳細図	縮尺 1:300
課長 係長 担当	年月日
	39.5.7
鎌倉市建設部建築課設計	級建築士第 号

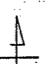
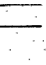

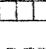
39.3 1,000 (13.00) 男納

建-136 指 オイルトレ



454-3

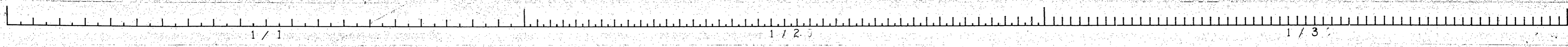


- 凡 例
-  方位
 -  申請道路
 -  既存道路
 -  38年度公営住宅

No. 2

工事名 昭和38年度鎌倉市立第一中学校建設工事		縮尺
内容 学校の敷地内 道路の指定申請 公園の申請		1:600
課長	係長	担当
藤田	藤田	藤田
年 月 日		39.5.7
級建築士第 号		
鎌倉市建設部建築課設計		

建-136 指 オイルトレ



39.3.1,000 (13.00) 明納

昭和38年 菅田地区公営住宅外諸施設工事

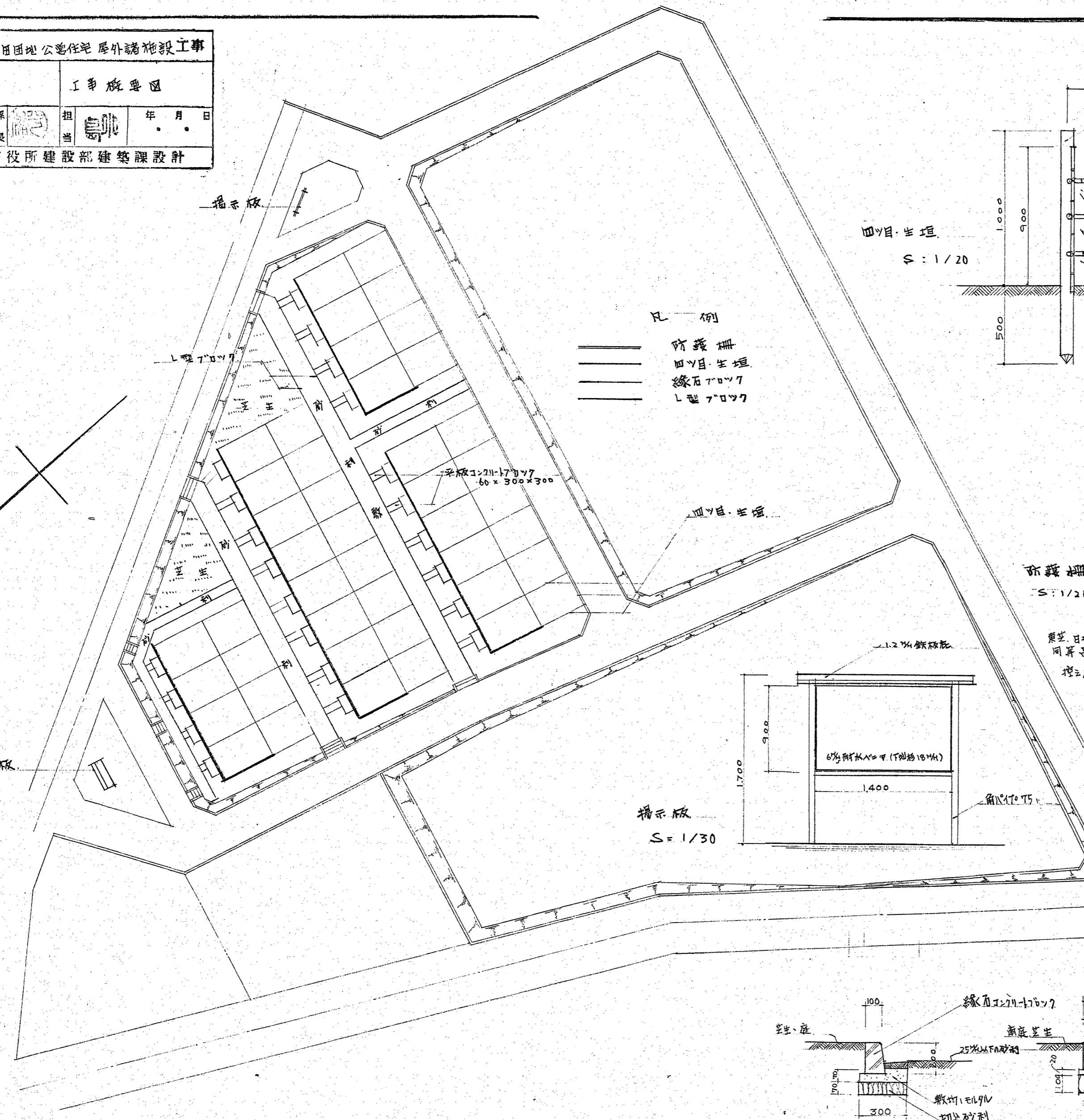
No. 53

工事概要図

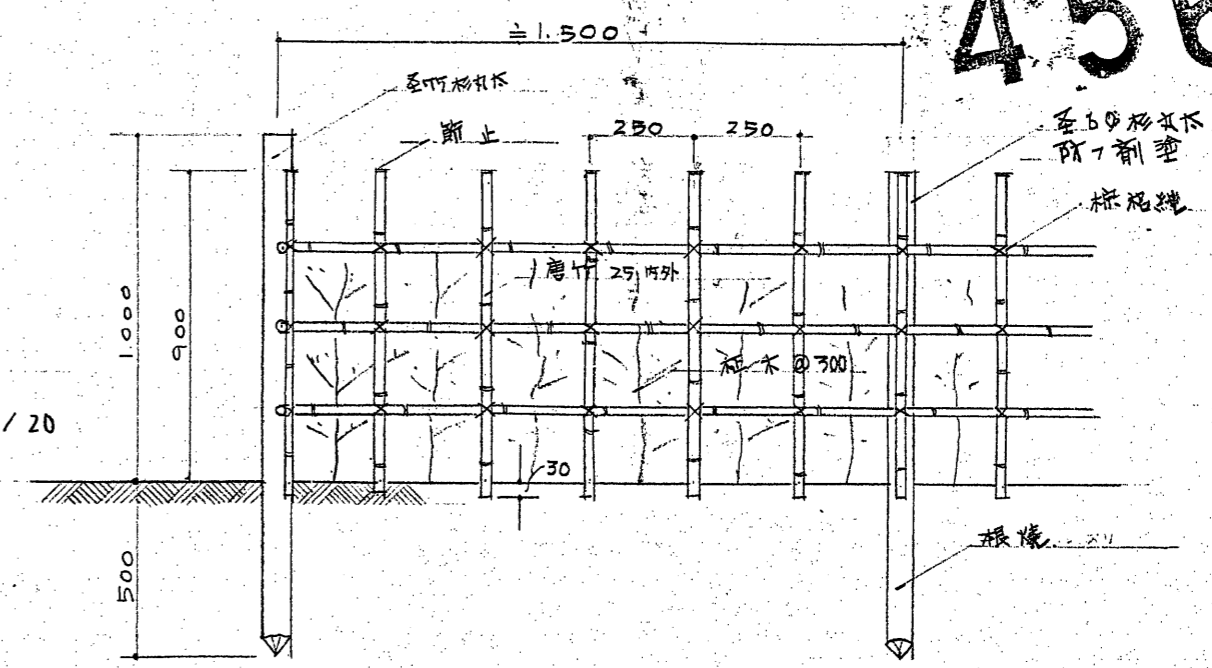
課長	係長	担当者	年月日

鎌倉市役所建設部建築課設計

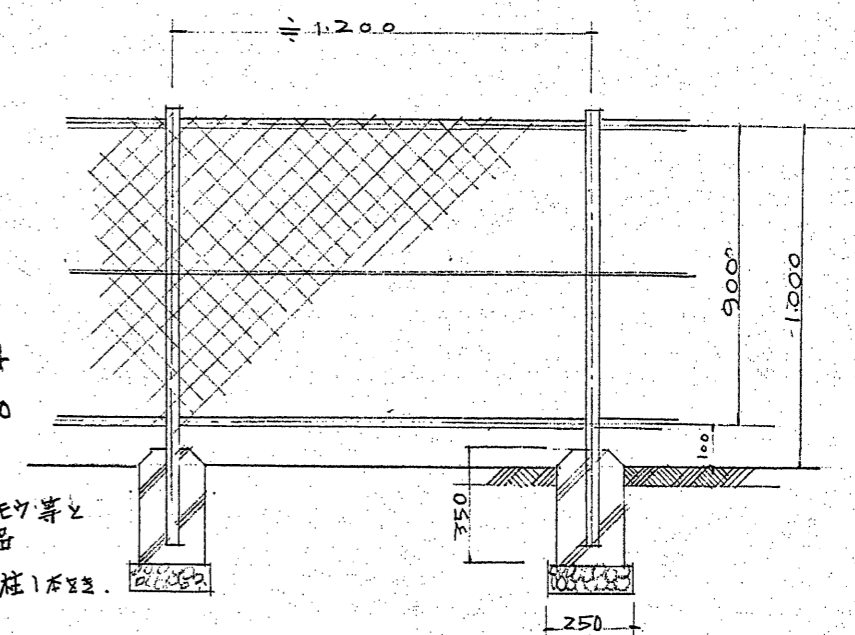
456



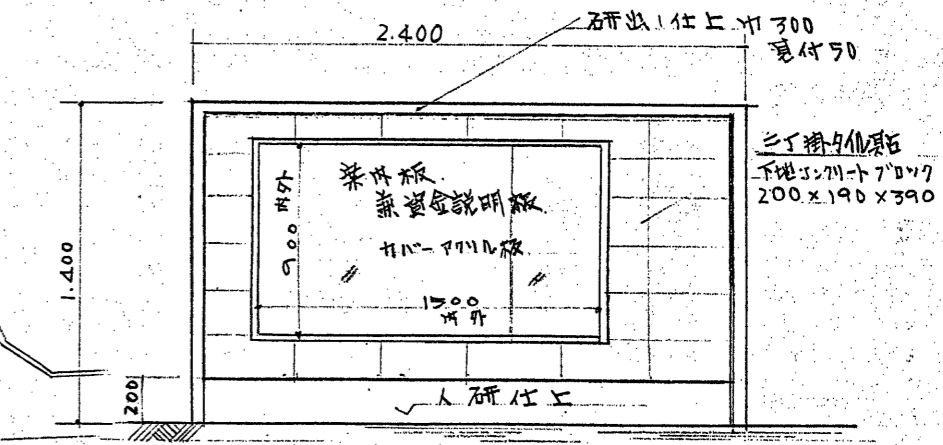
四ツ目歩道 S=1/20



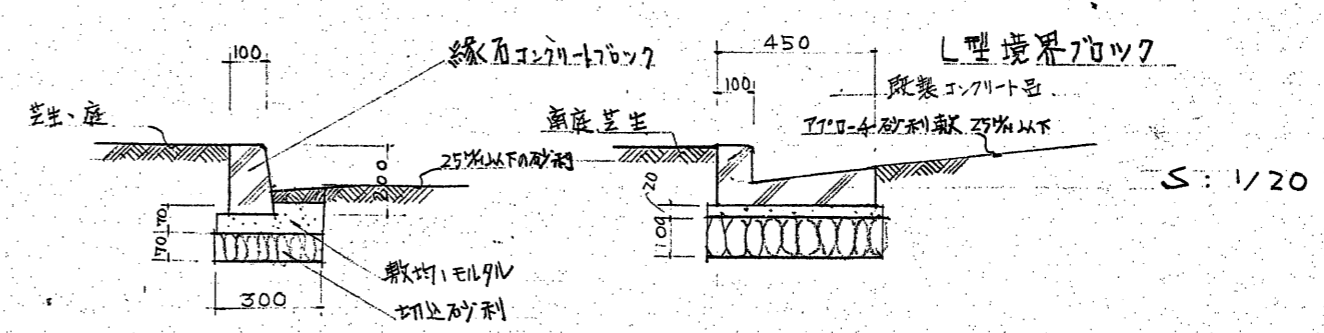
分譲棟 S=1/20



指示板 S=1/30



指示板、兼金説明板 S=1/30



1/1

1/20

1/30

富田団地量産公営住宅

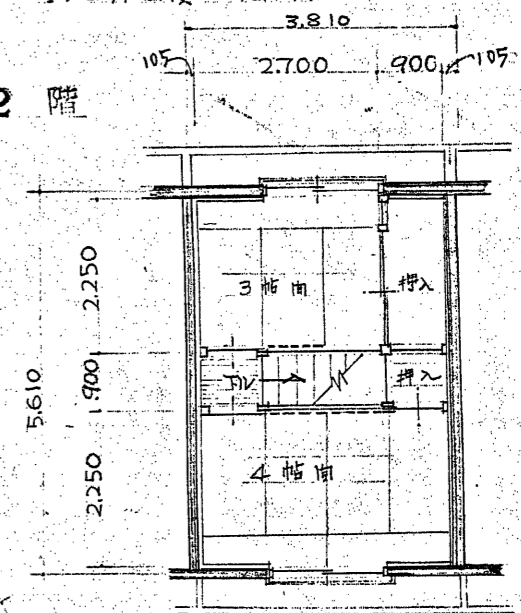
才一種耐2階建

455

型式名 64-2TN-2DK-M型

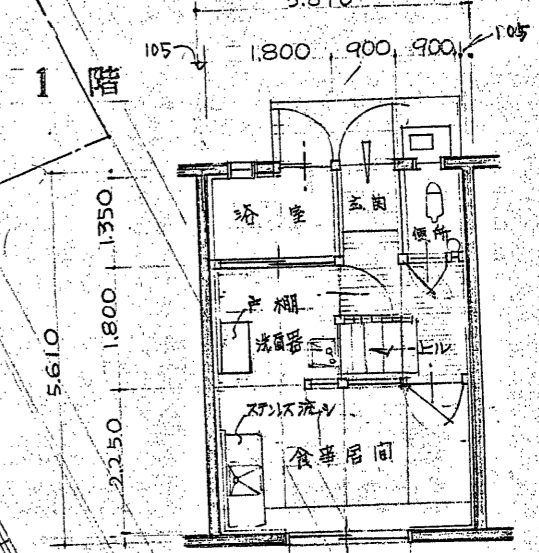
建物面積 1戸床面積 42.74㎡

2階



平面図

1階



平面図

凡例

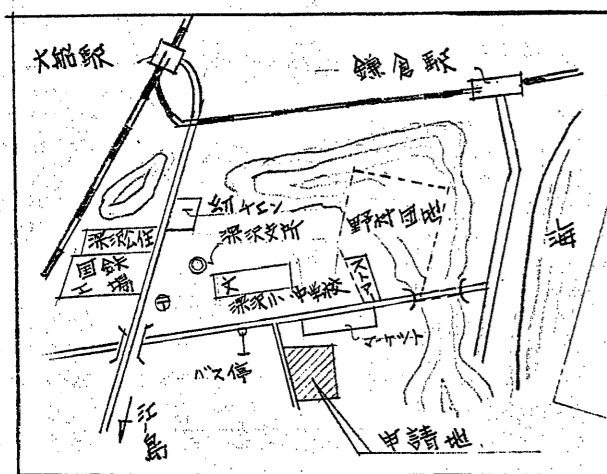
才一種耐2階建



才一種耐2階建



付近見取図



- 鉄道 500M 徒歩10分
- 小中学校 300M 徒歩5分
- 市役所 300M 徒歩5分
- バス停 200M 徒歩2分
- バス停 200M 徒歩2分
- 郵便局 100M 徒歩1分
- 大船駅 100M 徒歩1分

年度別計画戸数表

種別	38年度		39年度		40年度		合計	
	種別	戸数	種別	戸数	種別	戸数		
才1種	4	22	4	22	1	4	48	
才2種					3	18	3	18
計	4	22	4	22	4	22	12	66
色分け								

種別 明示する単位とその表示記号

方位及び 恒風方向

境界線 用地面積に準じて

図地の高低 コーサシ() のりがある場合 高/低

建物 建物番号 量産公営住宅 才一種耐2階建

玄関 1 2 3

炊事室出口

便所取出口

その他 物干 物干

街灯 境界線

掘り込み 屋外排水

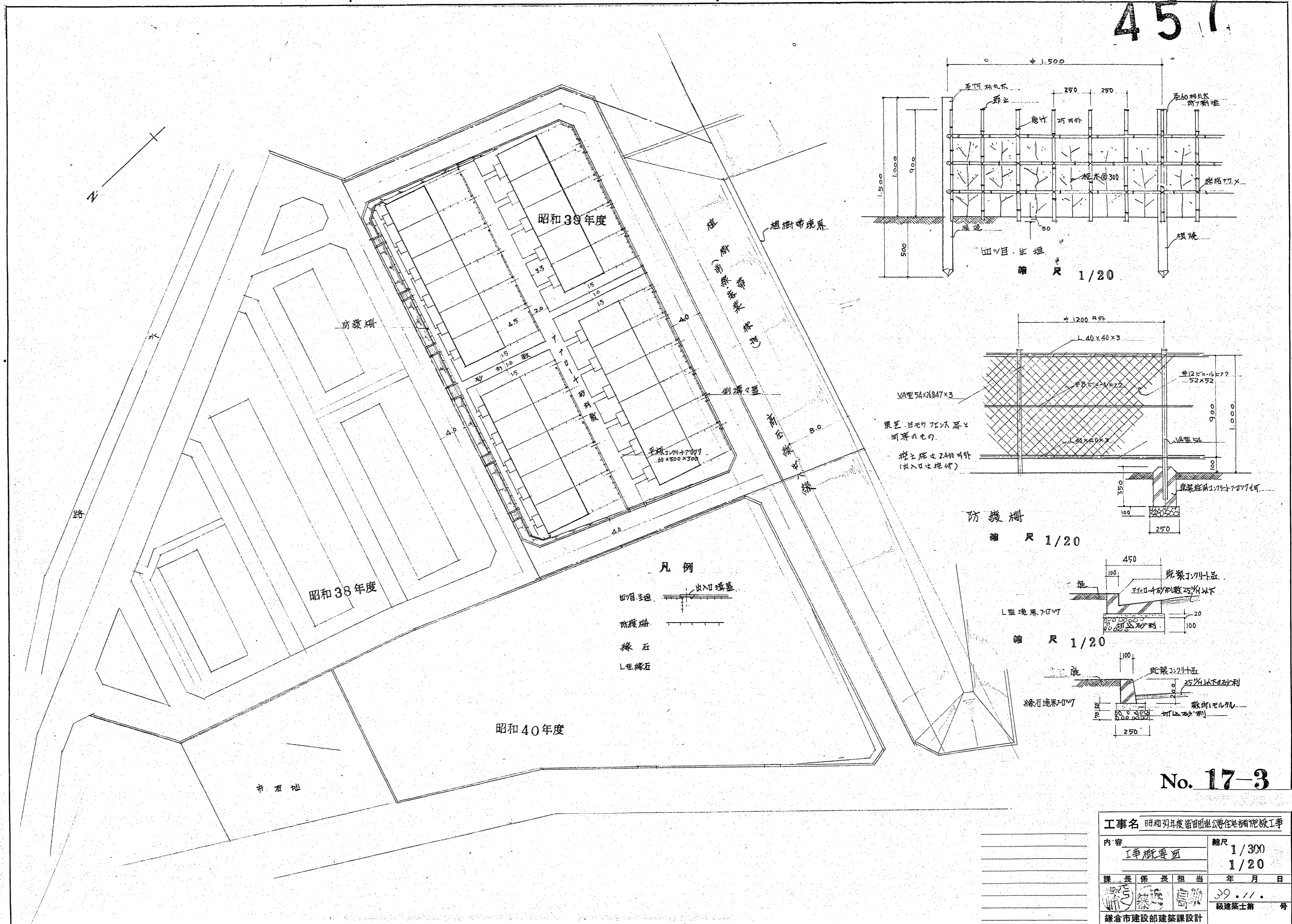
昭和39年度

富田団地量産公営住宅新築工事

No. 5-2-1 配置図1/300

平面図1/100

設計 富田市役所建設部建築課設計



凡例

- 出入口 出入口 出入口
- 防護柵
- 縁石
- L型縁石

防護柵

縮尺 1/20

縮尺 1/20

No. 17-3

工事名 昭和39年度 昭市公債 昭市公債 昭市公債	
内容	縮尺 1/300 1/20
課長 係長 担当	年月日
昭市公債 昭市公債 昭市公債	39.11.
昭市建設部建築課設計	級建築士第 号

457-2

笛田団地 豊産公営住宅

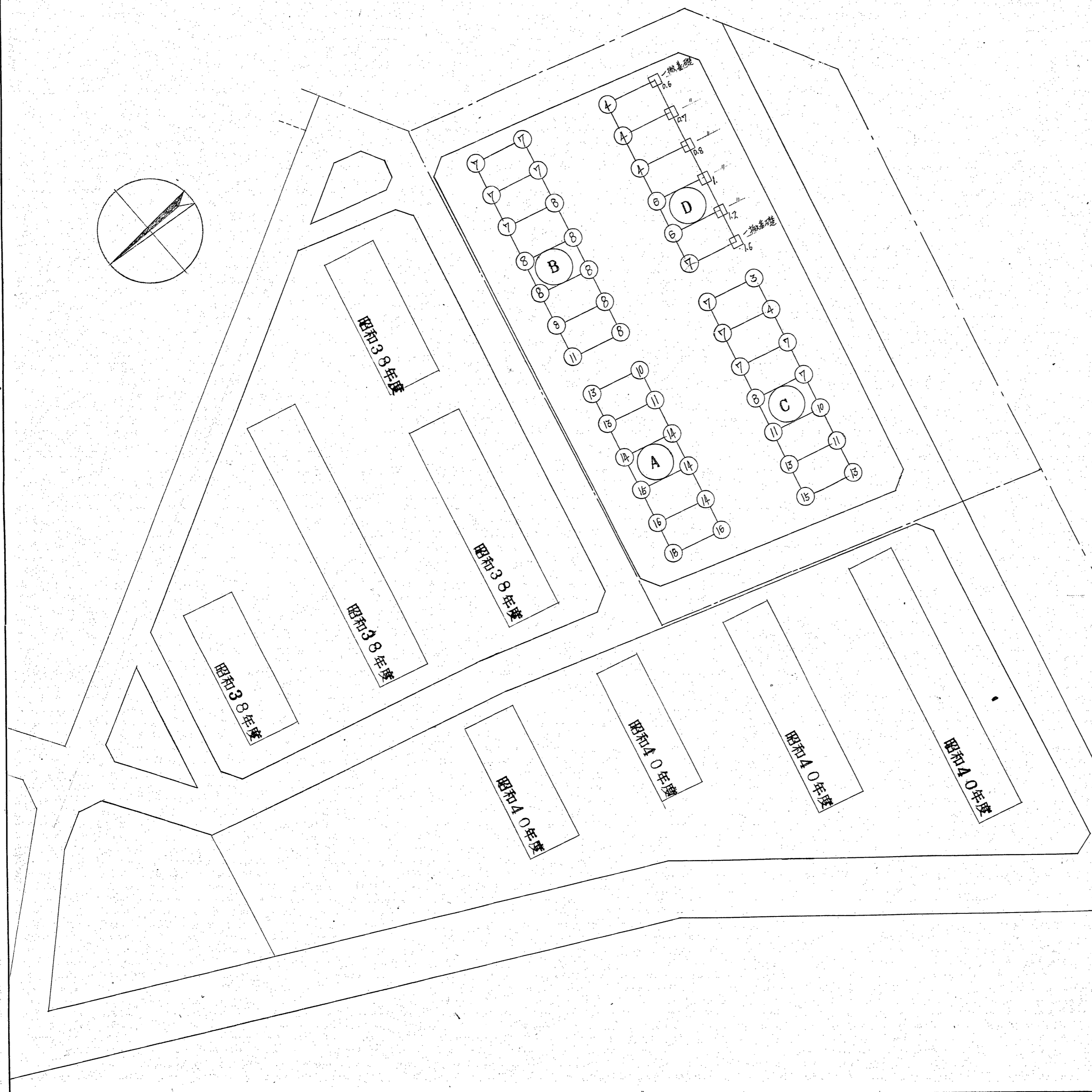
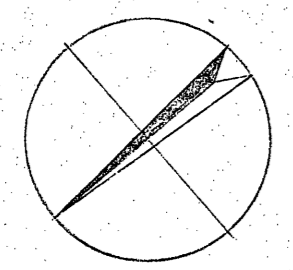
才一層耐2階建

型式名 64-2IN-2DK-M型

建物面積 1戸別床面積 42.74M²

パイル・リスト

棟番 杭長 R=	A (5打)	B (6打)	C (6打)	D (5打)	計
3 M			1		1
4			1	3	4
6				2	2
7		5	5	1	11
8		8	1		9
10	1		1		2
11	1	1	2		4
13 (7+6)	2		2		4
14 (7+7)	4				4
15 (8+7)	1		1		2
16 (8+8)	2				2
18 (9+9)	1				1
計	12	14	14	6	46本



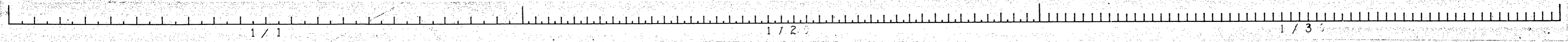
凡例

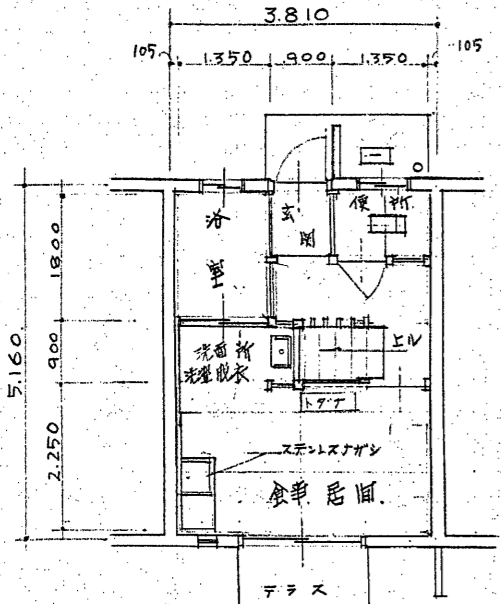
- --- 一撤基石礎 (600×600)
- --- コンクリートパイル (径300×60)
- , □ 内の数値は杭長を示す。(M)
- 昭和39年度公営建設地

No.

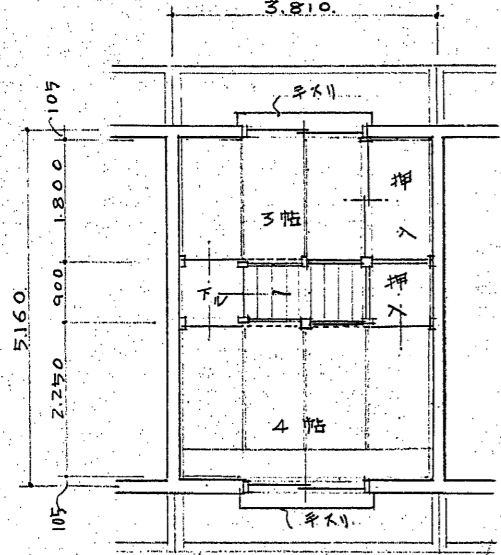
昭和39年度
 工事名 笛田団地 豊産公営住宅新築工事
 内容 配置図 縮尺 1/300
 課長 係長 担当 年月日 39.7.16
 級建築士 籍 号
 鎌倉市建設部建築課設計
 39.3.1,000 (13.00) 明納

建-136 指 オイルトレ

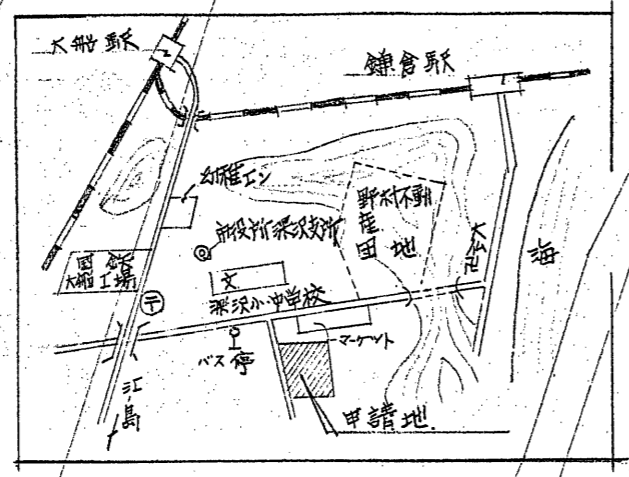




1階平面図



2階平面図
縮尺 1/100



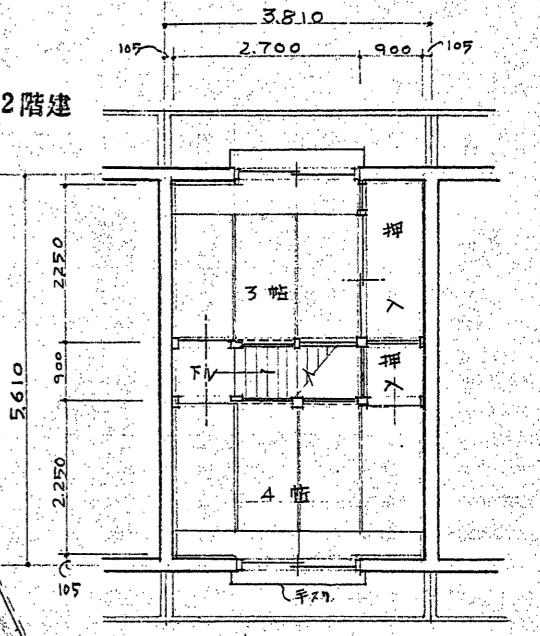
案内図

凡例

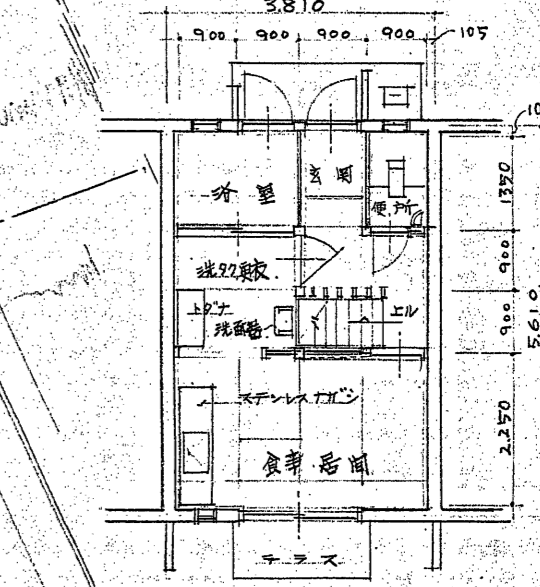
新築工事	500M	10分
小中学校	300	3分
市役所支所	300	3分
マート	200	2分
バス停	200	2分
鎌倉駅	バス	10分
大船駅	バス	10分

凡例

① 第一種高層2階建
② 第二種高層2階建



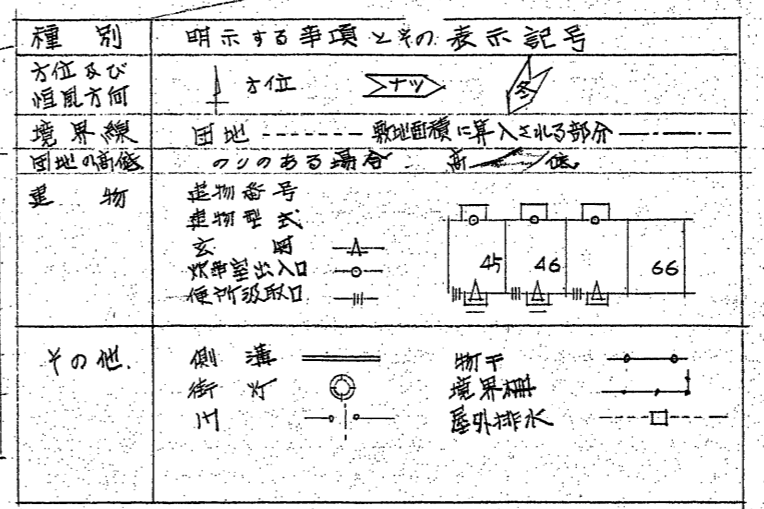
1階平面図



2階平面図
縮尺 1/100

年度別新築戸数表

年度	38	39	40	全戸数
第一種	4	22	4	28
第二種			3	3
計	4	22	7	29



配置図
縮尺 1/300

No. 10・2・1

昭和40年度

工事名 箱田団地量産公営住宅建設工事

内容	縮尺
配置図	1/300
平面図	1/100
課長 係長 担当	月 日
鎌倉市建設部建築課設計	建築士 号

459

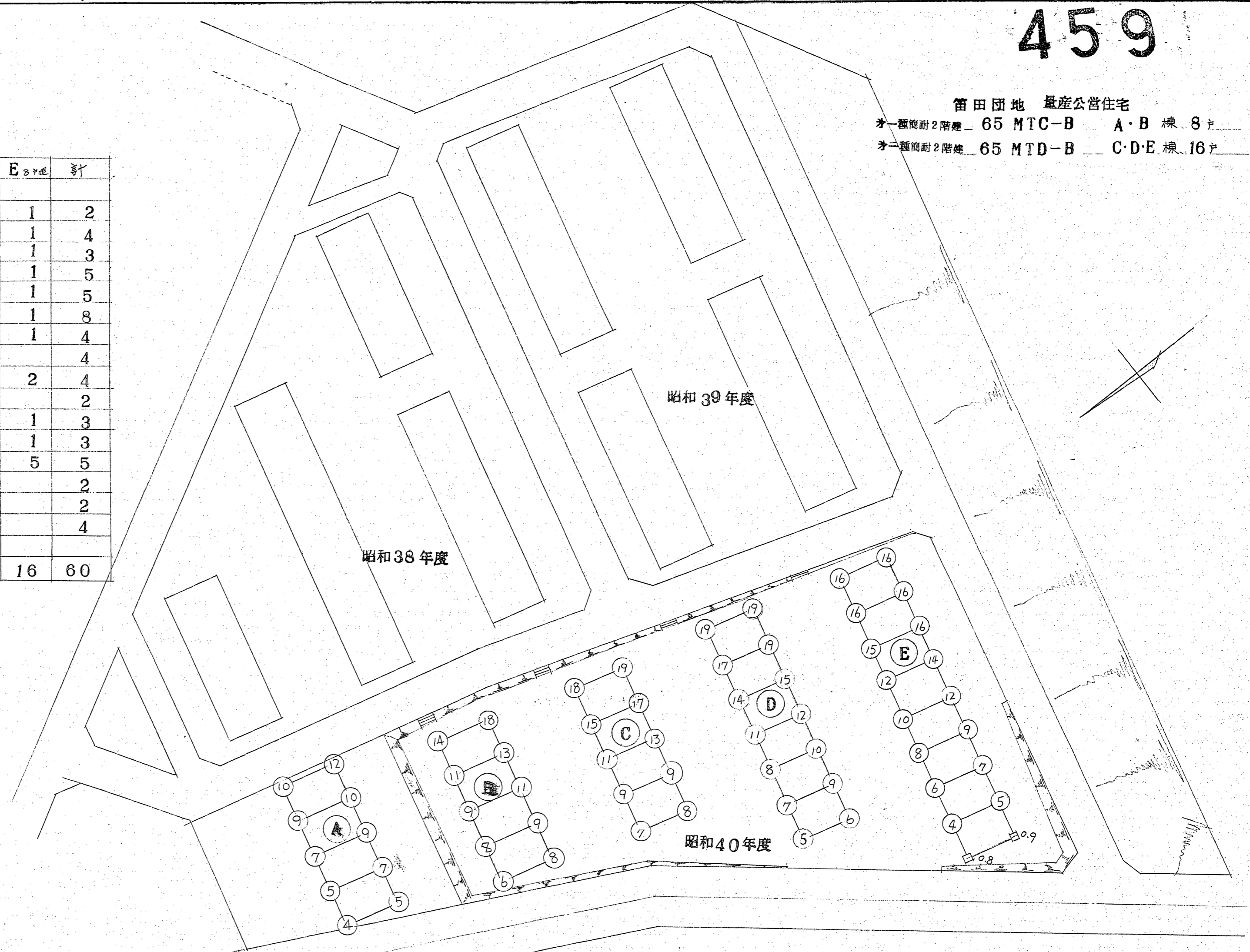
雷田団地 量産公営住宅
 オ一種耐2階建 65 MTC-B A・B 棟 8戸
 オ一種耐2階建 65 MTD-B C・D・E 棟 16戸

パイル リスト

棟 番号	A 4F建	B 4F建	C 4F建	D 4F建	E 3F建	計
4	1				1	2
5	2			1	1	4
6		1		1	1	3
7	2		1	1	1	5
8		2	1	1	1	5
9	2	2	2	1	1	8
10	2			1	1	4
11		2	1	1		4
12	1			1	2	4
13		1	1			2
14		1		1	1	3
15			1	1	1	3
16					5	5
17			1	1		2
18		1	1			2
19			1	3		4
計	10	10	10	14	16	60

KL 例

- 杭の長さ表示(尺)
φ300×60
- 600×600 (V-V7)



No. 10.2.2

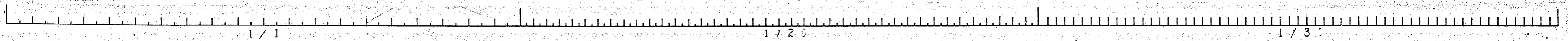
昭和40年度

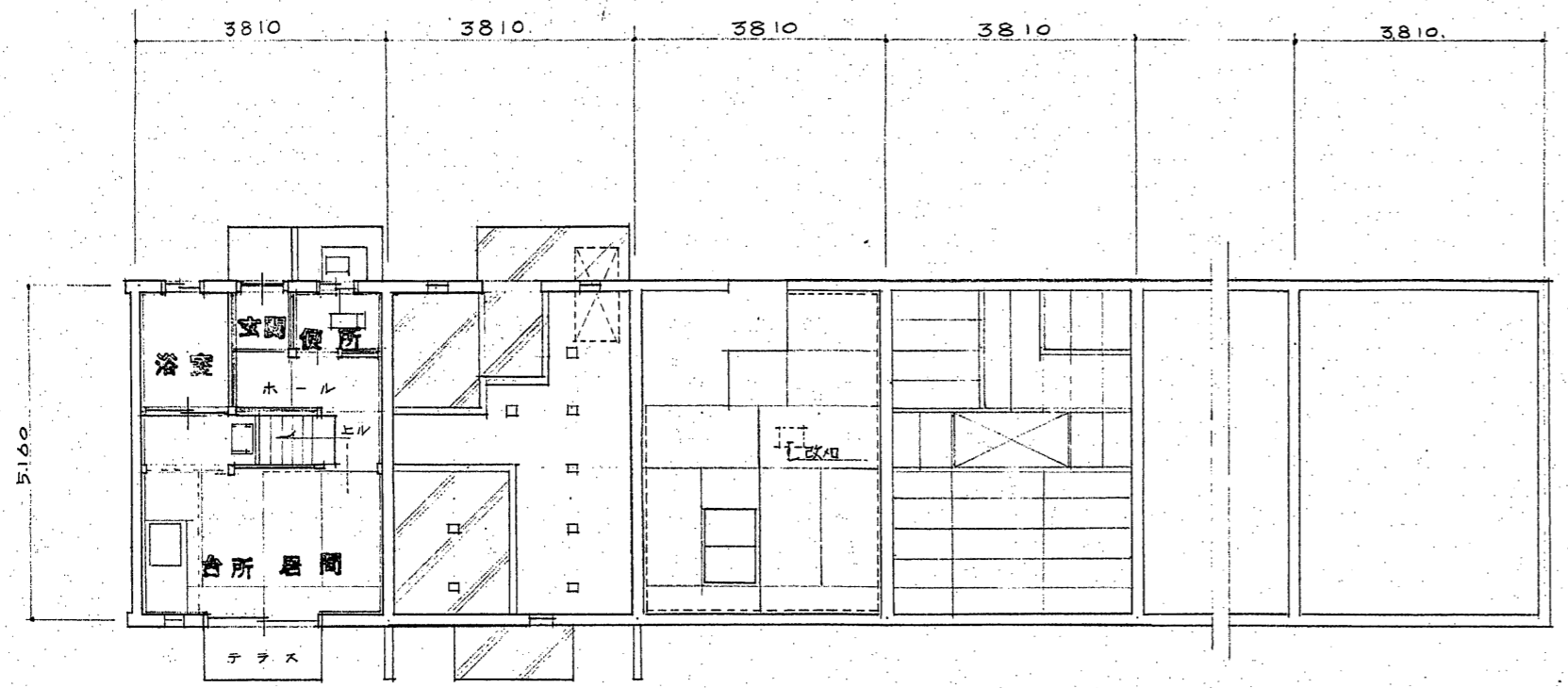
工事名 雷田団地量産公営住宅建築工事

内容	縮尺
配管図	1/300
課長 係長 担当	年月日
鎌倉市建設部建築課設計	級建築士第 号

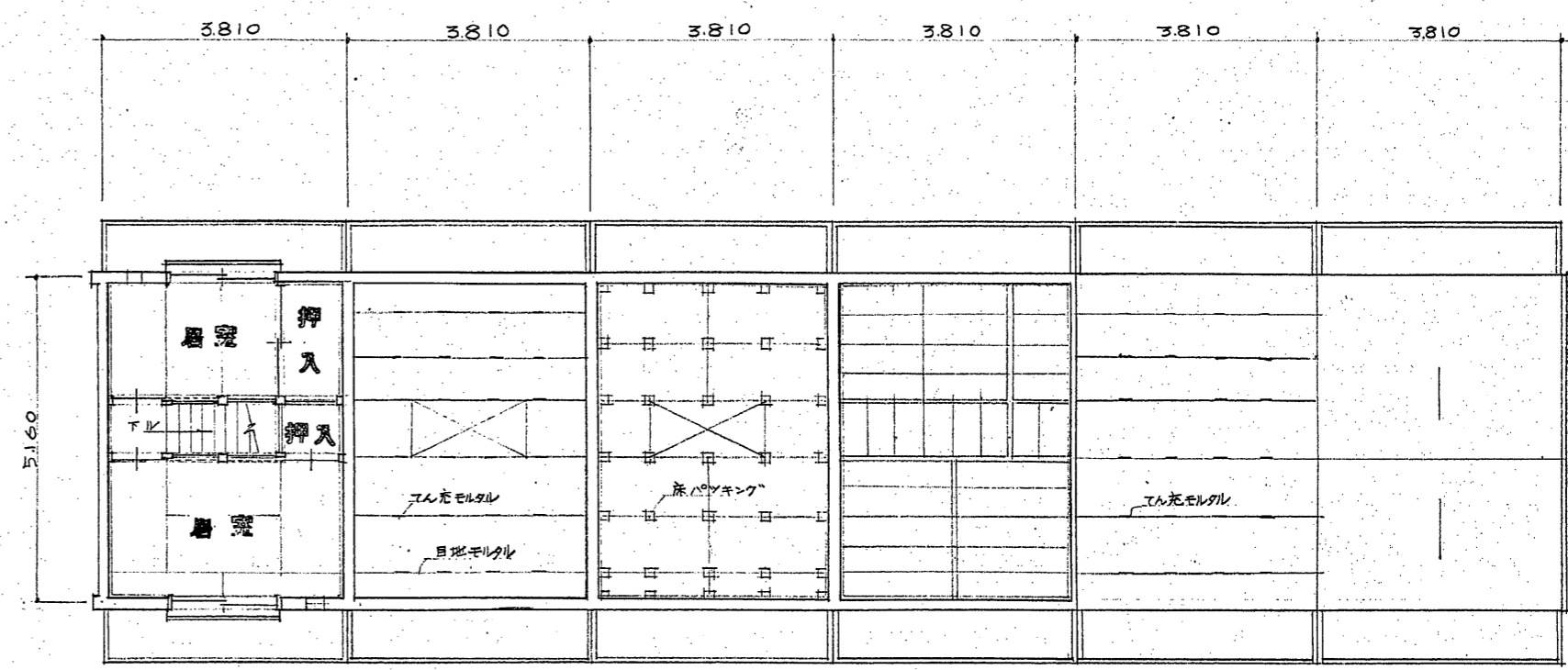
建-136 指 オイルトレ

39.31,000 (13.00) 明納

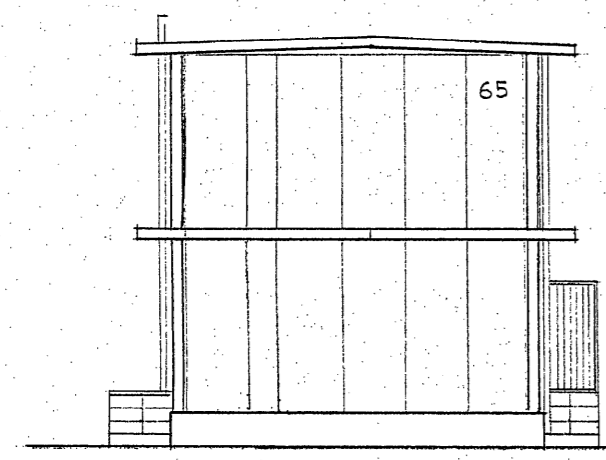




1階平面図 基礎伏図 床パネル伏図 天井パネル伏図



2階平面図 コンクリートパネル伏図 床パネル伏図 天井パネル伏図 屋根パネル伏図 屋根伏図



東西立面図



北側立面図



南側立面図

部位	床	中木	腰	壁	天井	備考	設備
玄関	モルタル塗	モルタル塗	ポリト合板	ポリト合板	トアカラー		
ホール	フナ合板	木製	全上	全上	トアカラー		
台所	フナ合板	木製	ポリト合板	ポリト合板	トアカラー	流し台(550×375型) 2尺型 器具アシッド付	給排水
浴室	モルタル塗	モルタル塗	大平板	大平板	ラワン合板II	茶箱(大) 洗面台(大) 洗面器(大) 洗面器(大) 洗面器(大) 洗面器(大) 洗面器(大)	給排水
便所	フナ合板	木製	ポリト合板	ポリト合板	トアカラー	便器(KJ型) 洗面器(大) 洗面器(大) 洗面器(大) 洗面器(大) 洗面器(大)	給排水
洗面所	フナ合板	木製	ポリト合板	ポリト合板	トアカラー	KJ型洗面器(大)付	給排水
居室	タタミ		BSパネル	BSパネル	杉板合板	換気扇(大)付	
居室	タタミ		全上	全上	杉板合板	換気扇(大)付	
押入	ポリト合板		ラワン合板	ラワン合板	ポリト合板II	巾着1段 襪棚付	
階段	フナ合板		ポリト合板	ポリト合板	トアカラー		

種	壁	屋根	軒裏	ボタ・テラス	種	塗装	備考
コンクリート打モルタル(10mm厚) 床下埋込口(鉄線付) 浴室(洗面器付) (樹脂板)	珪藻土モルタル(9mm厚) 珪藻土モルタル(9mm厚) 珪藻土モルタル(9mm厚)	珪藻土モルタル(9mm厚) スーパーロック工法防水	珪藻土モルタル(9mm厚) 珪藻土モルタル(9mm厚) 珪藻土モルタル(9mm厚)	コンクリート打金ゴテ付上(モルタル)	ビニールパイプ	鉄線(10mm)付 不銹鋼パイプ 珪藻土(10mm)	珪藻土モルタル(9mm厚) 珪藻土モルタル(9mm厚) 珪藻土モルタル(9mm厚)

	1戸	4戸	6戸	8戸
建築面積	19.65	78.60	117.90	157.20
床面積	19.65	78.60	117.90	157.20
計	39.30	157.20	235.80	314.40
軒行長	3.81	15.24	22.86	30.48

No.10-2-3

昭和40年度
工事名 田辺町地産公営住宅建設工事
内容 第一種附帯2階建
立面図
 縮尺 1/100
 課長 係長 担当
 年月日
 級建築士 籍
 鎌倉市建設部建築課設計

