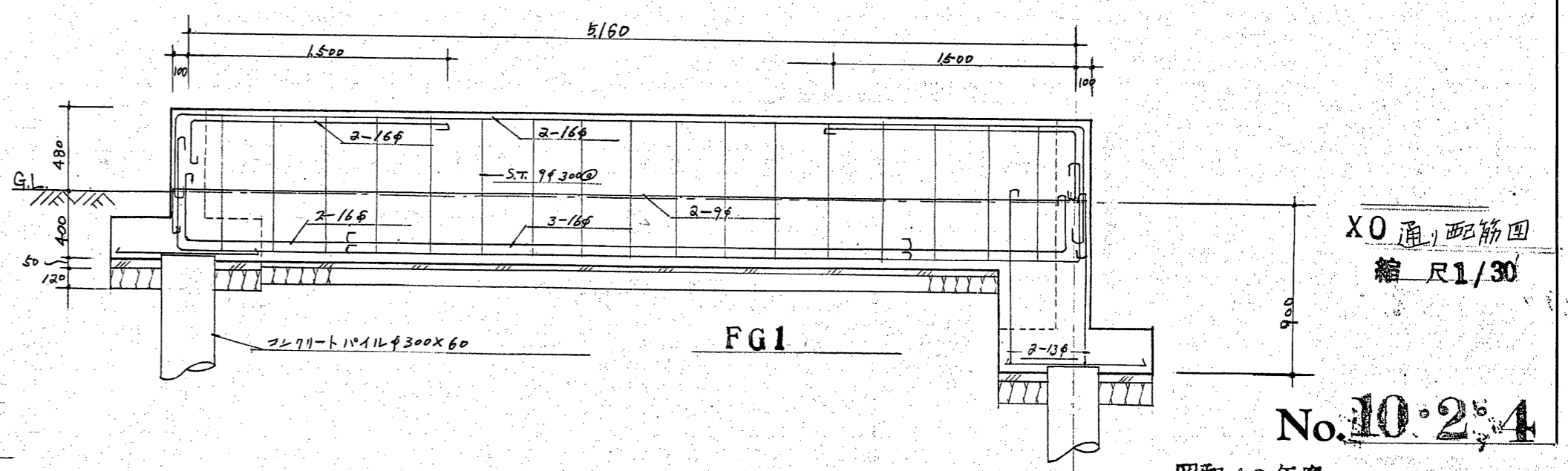
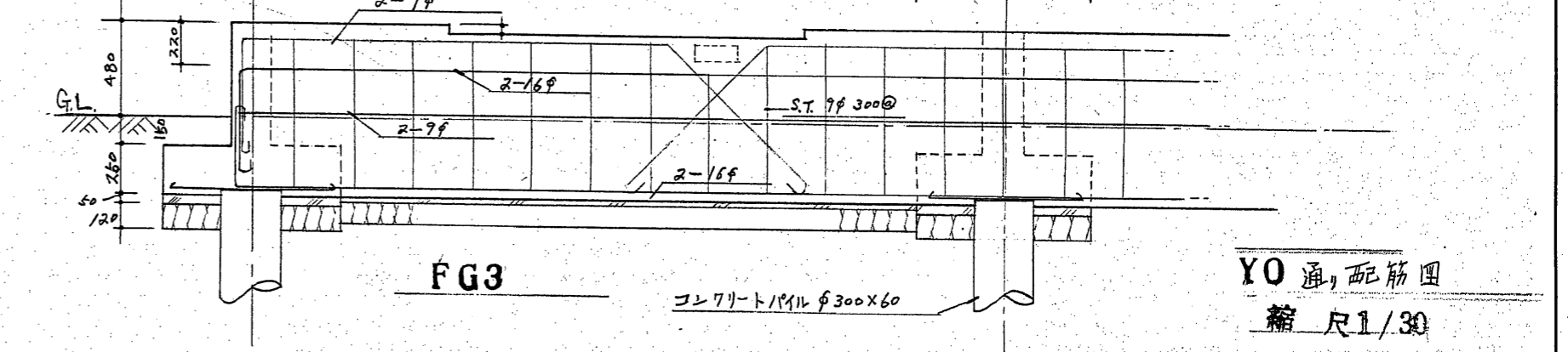
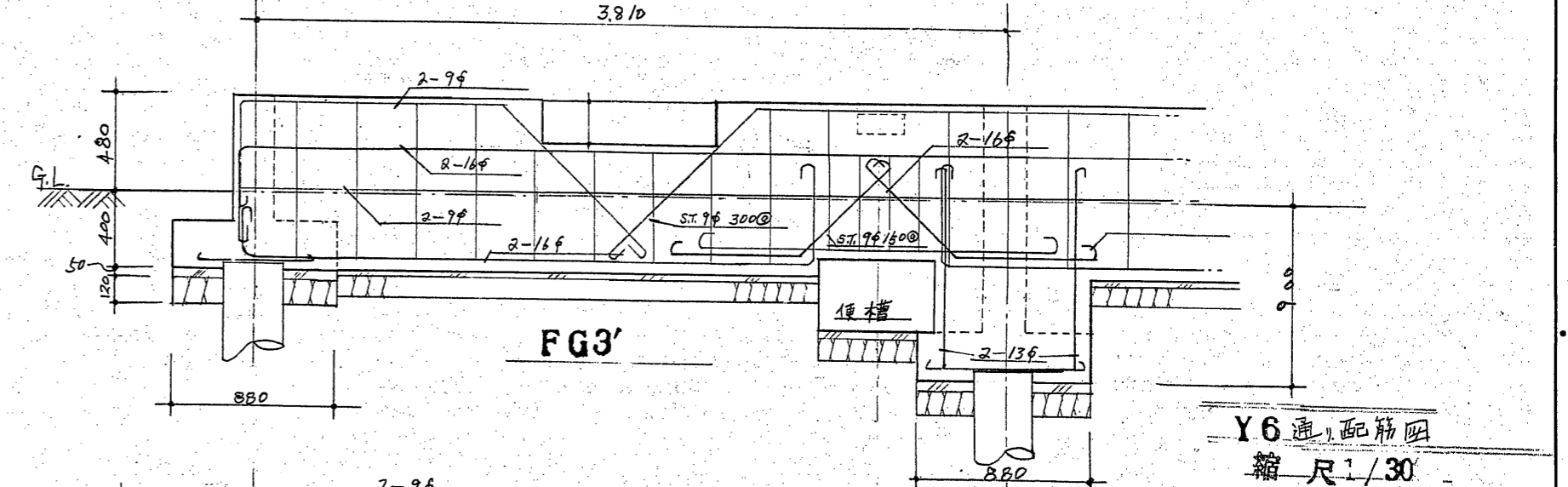
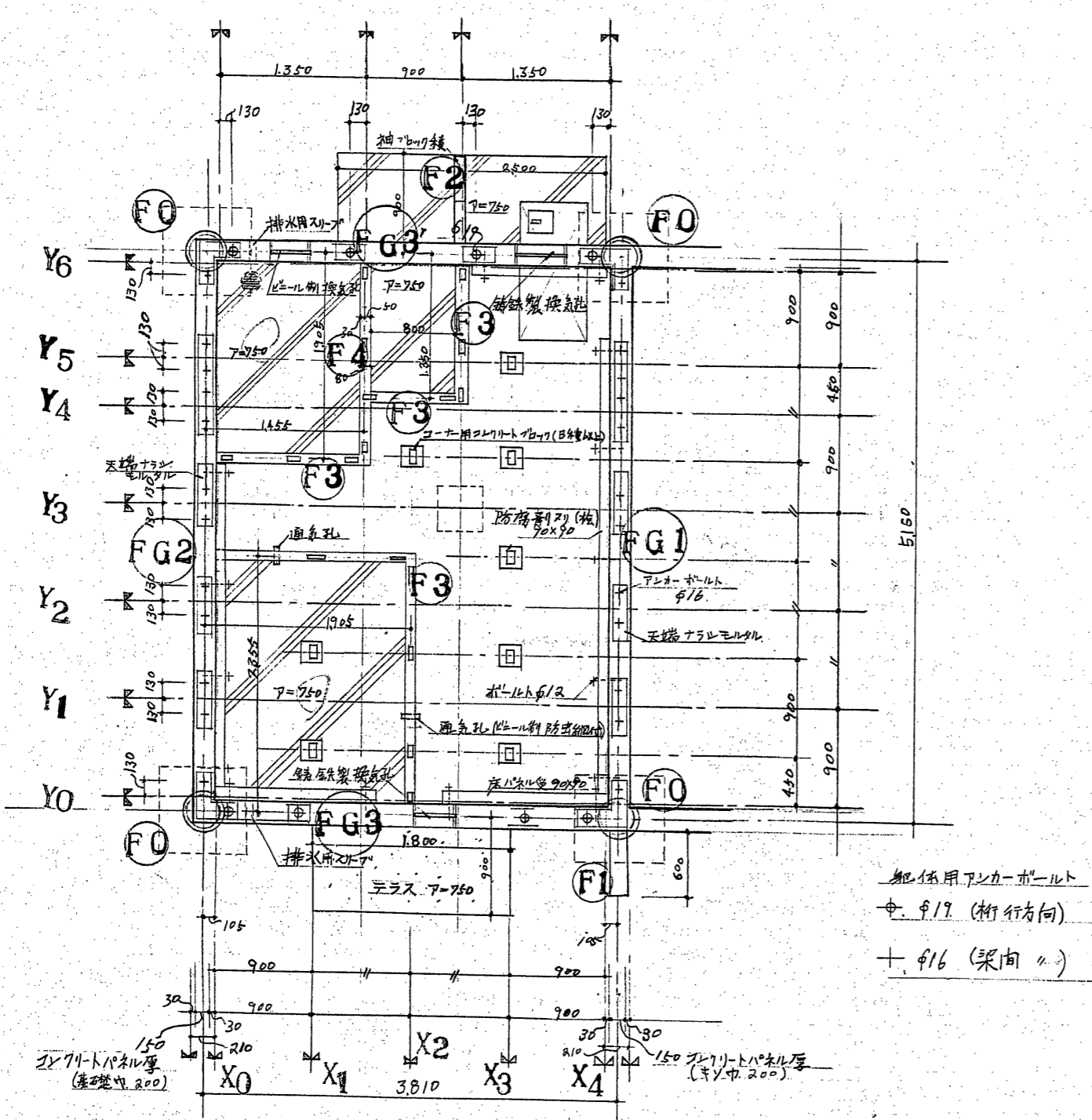
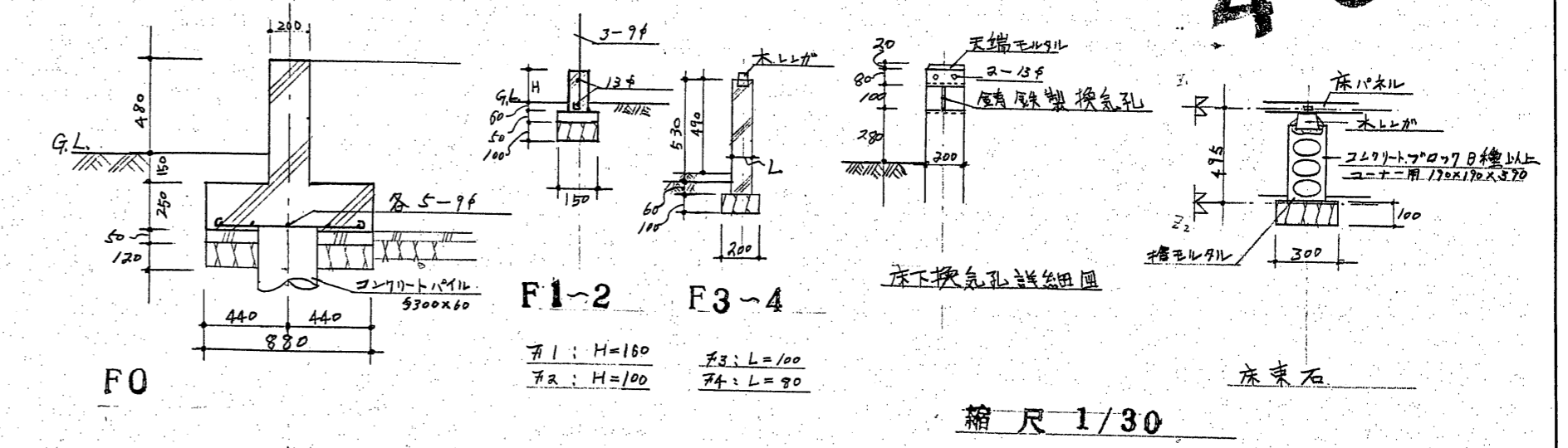
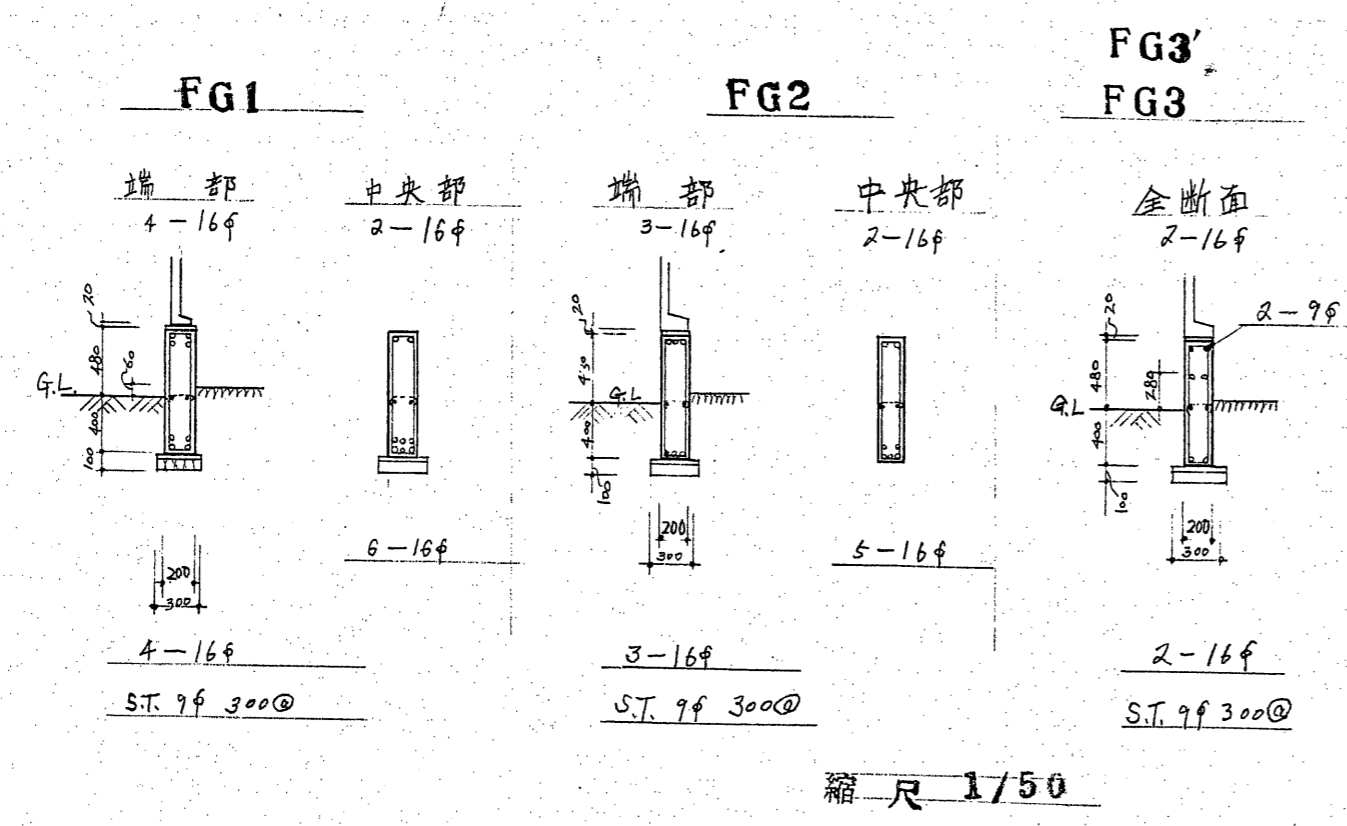


461



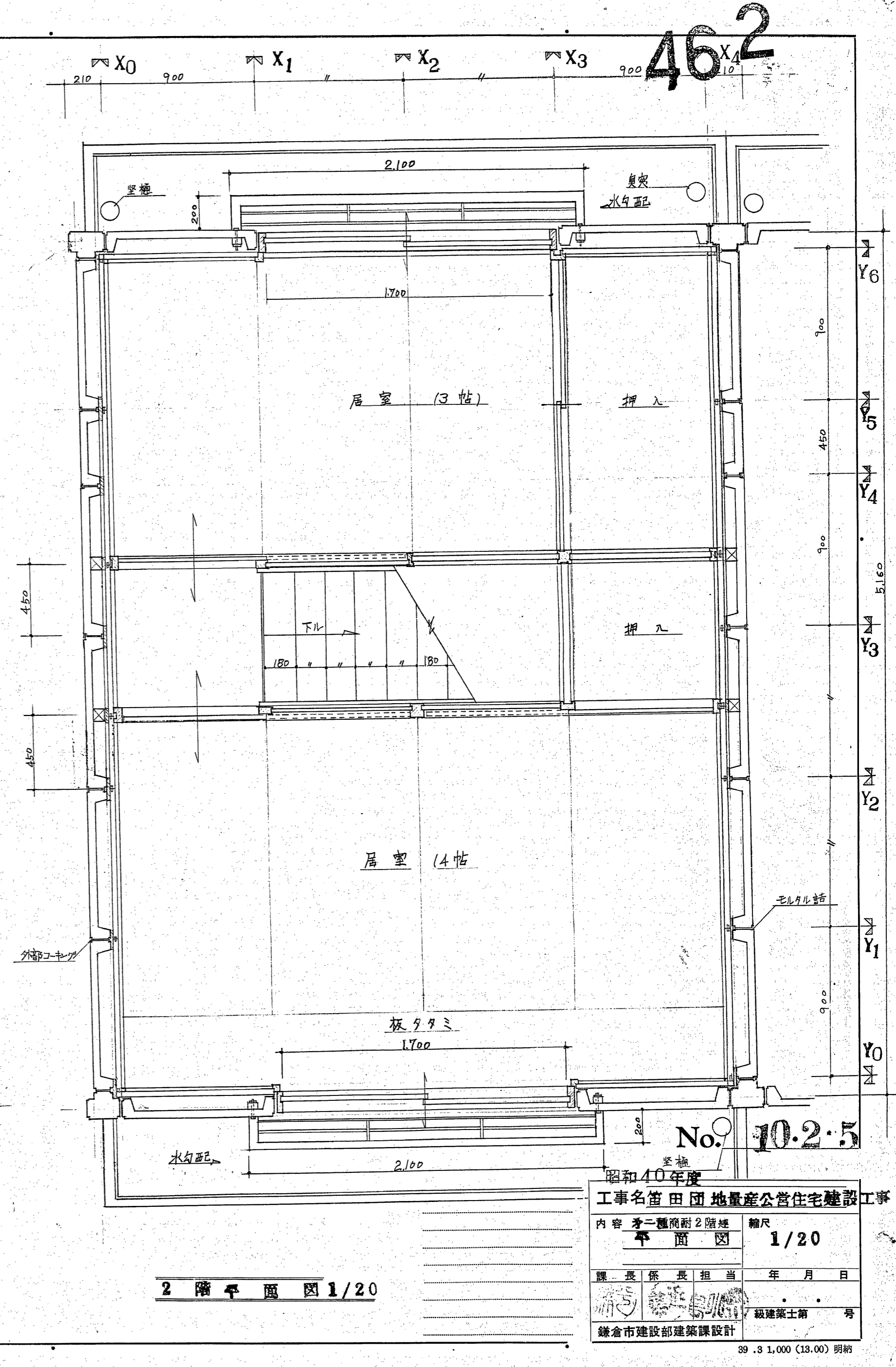
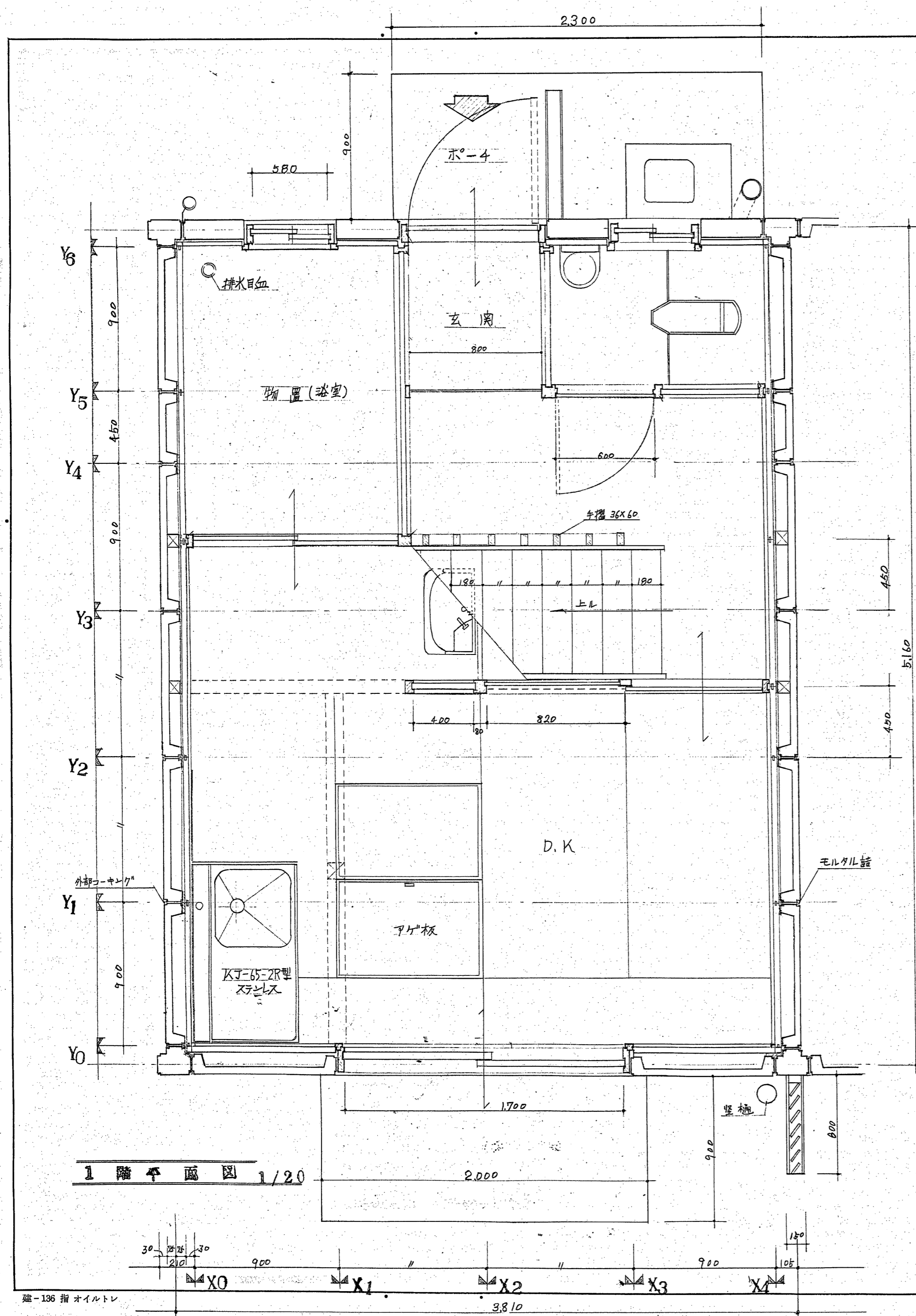
No. 10-24

昭和40年度

工事名 笹田団地 地産公営住宅建設工事

内容	第一種耐震2階建	縮尺	1/50
	基礎伏図		1/30
	配筋図		
課長	係長	担当	年月日
鎌倉市建設部建築課設計			級建築士第 号

462



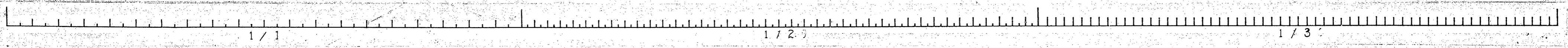
No. 10.2.5

昭和40年度
工事名 苗田団地 地産公営住宅建設工事

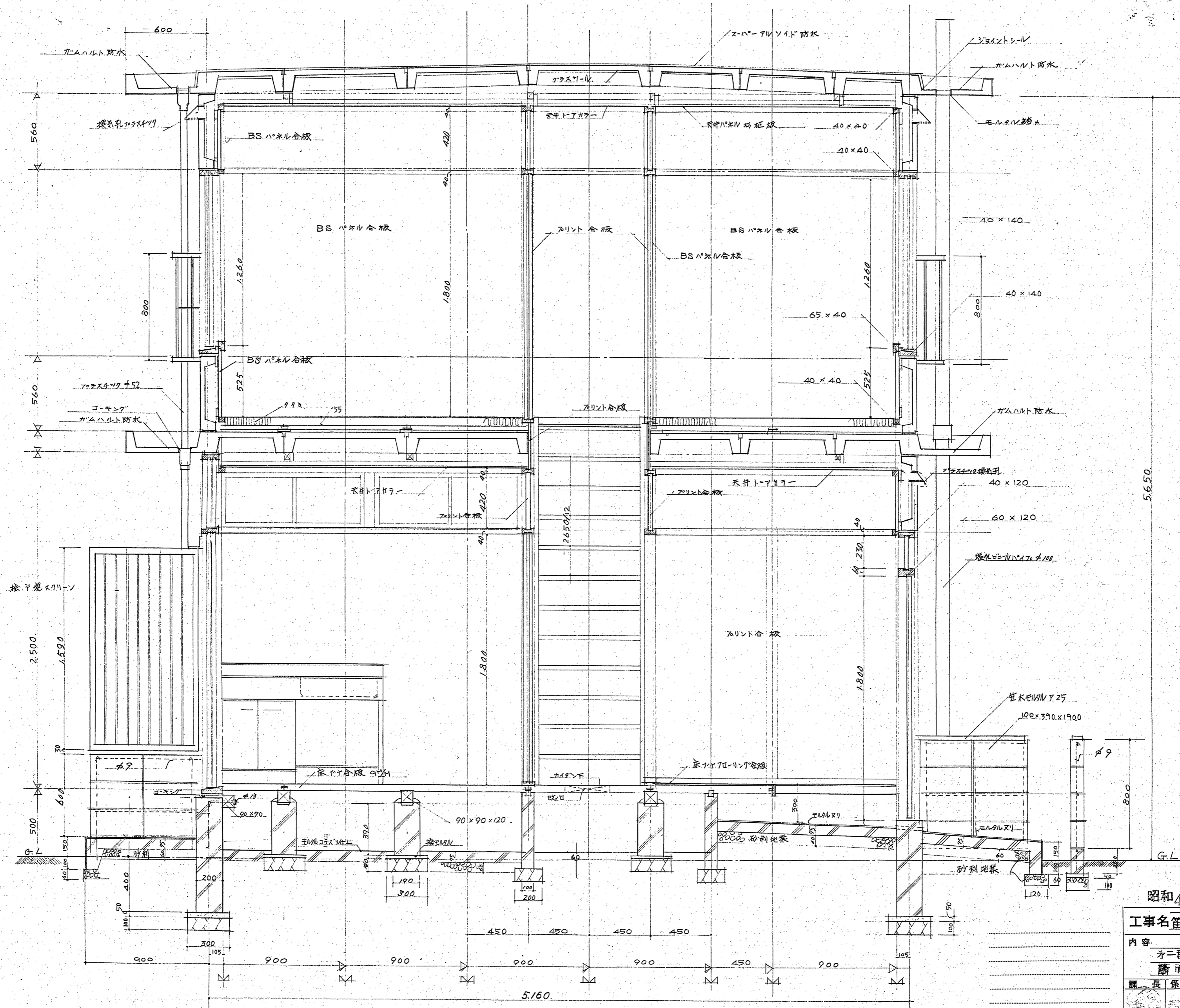
内容	第一種附帯2階建	縮尺	1/20
課長	係長	担当	年月日
鎌倉市建設部建築課設計			級建築士第 号

89.3.1,000 (13.00) 明納

建-136 指 オイルトレ



463

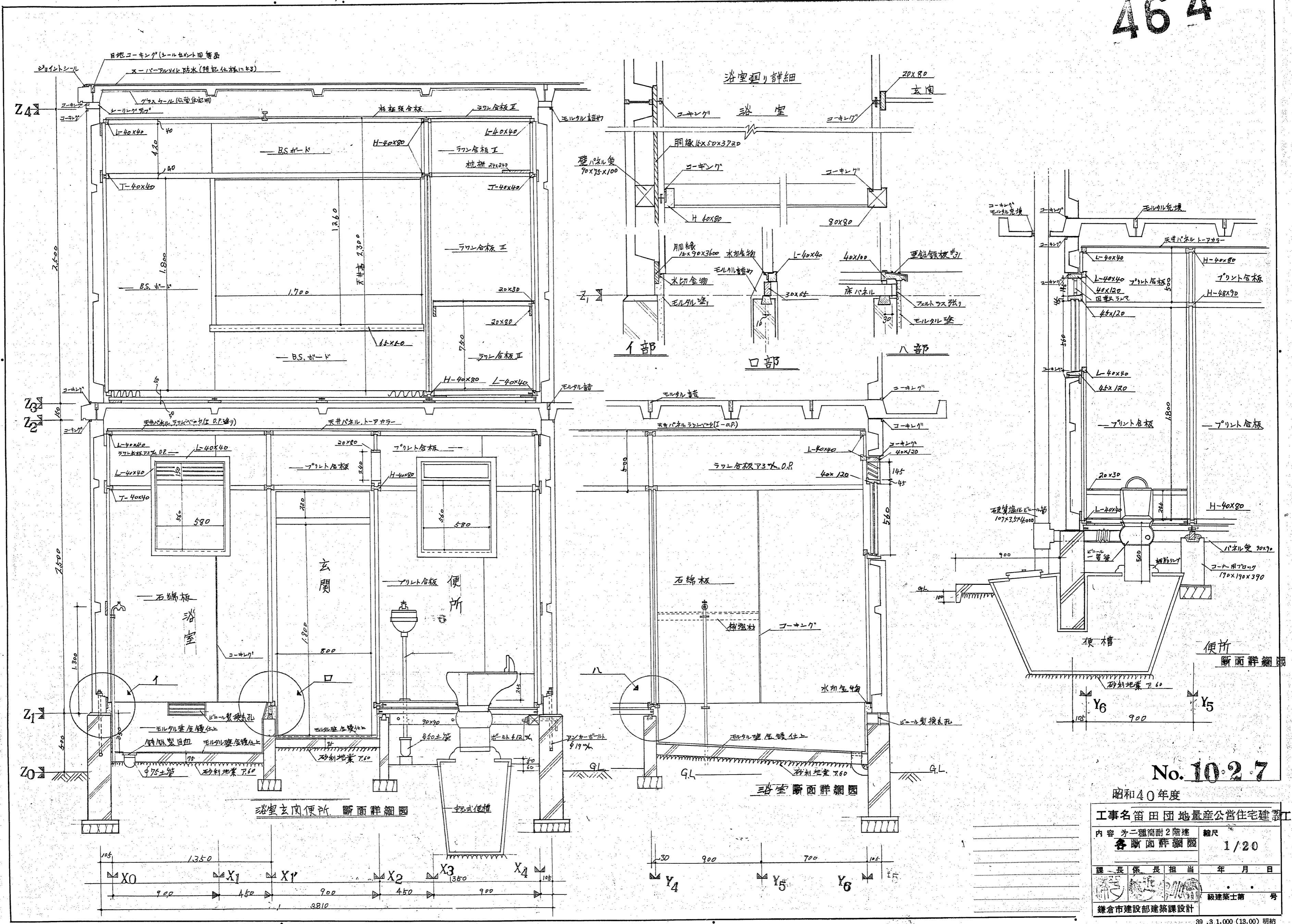


No. 10.2.6
昭和40年度

工事名 笹田町地景産公営住宅建設工事		縮尺
内容	才二種前耐2階建	1/20
断面詳図		年月日
課長 係長 担当		
級建築士第 号		
鎌倉市建設部建築課設計		

建-136 指オイトレ

39.3 1,000 (13.00) 明納



No. 10.2.7

昭和40年度

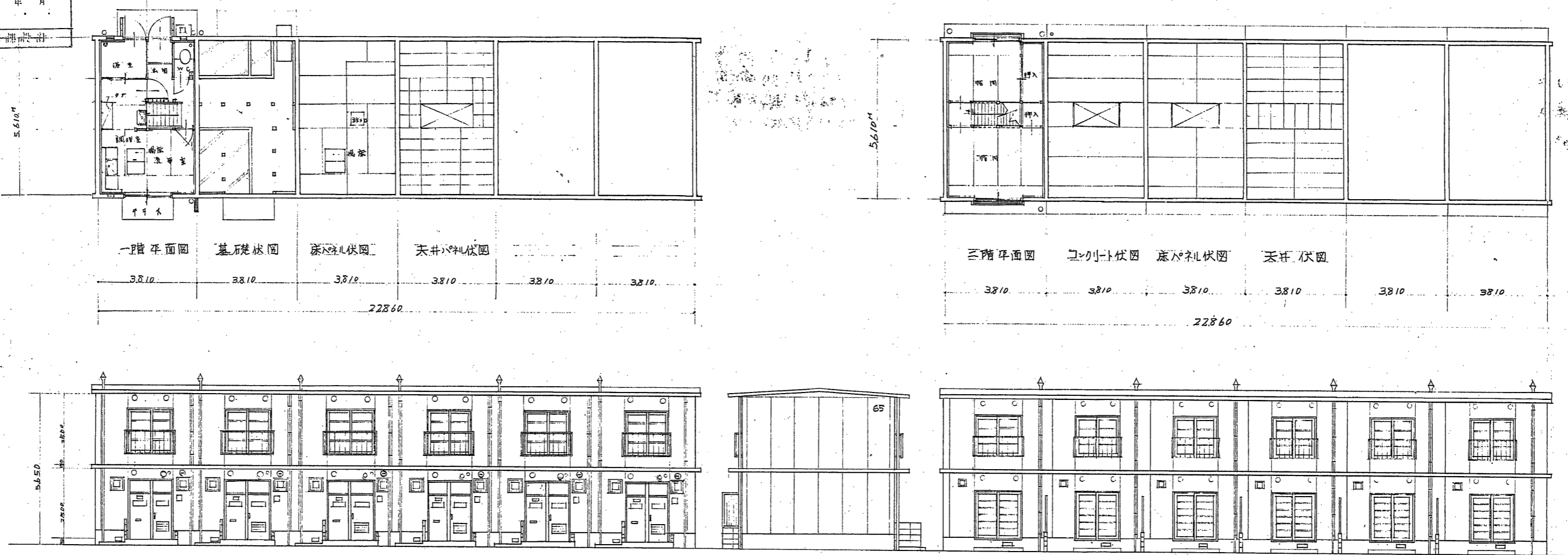
工事名 田園地産公営住宅建設工事			
内容	才二種耐2階建	縮尺	1/20
各断面詳細図			
課長	保長	担当	年月日
鎌倉市建設部建築課設計			級建築士第 号

89.3.1,000 (18.00) 明納

建-136 指オイトル

昭和39年度
市営団地 量産公営住宅新築工事
No. 5-2-2 立面図
各伏図
建築市役所建設課設計科

465



北側立面図

東側立面図

南側立面図

外部仕上表						
腰	壁	屋根	軒裏	窓下	樋	塗装
コンクリート打ノ口仕上 及下樋取付板型 足衝指製	組立目地コンクリート仕上 S.S. 24-400, 24-400 用吸付仕上	組立目地コンクリート仕上 S-100-70Lソイル防水	スチールエポキシ樹脂 S-200用吸付仕上 及下樋取付板型(指製品 S-200用)	コンクリート99A金網仕上	S-100-70L (715-674)	鉄部サビ防止1回塗 木部サビ防止2回塗
						指製指板付の化粧 並指鋼製 台座、木製サビ 防止

内部仕上表								
室名	床		中木		壁		設備	備考
	仕上	塗装	仕上	塗装	仕上	塗装		
玄関廊下	コンクリート 7-7合板		玉引合板		2/1合板(50)	2/1合板(50)	上-722-(51)	
台所食卓室	2/7合板(50)		木製		全上	全上	給排水	注1、KJ-68-3B型 換気扇、T-47-47-K150
浴室	2/7合板(50)		玉引合板		大平板(60)	2/7合板(50)	2/2合板(100)	全上
便所	2/7合板(50)		木製		2/1合板(50)	2/1合板(50)	上-727-(50)	排水
物入れ	全上		全上		全上	全上	全上	便器、KJ-65型
居室(4.0帖)	2/7合板(10)		全上		全上	全上	新仕合板(50)	半欄付1段 換気扇
	全上		全上		全上	全上	全上	
押入	2/7合板(50)		木製		2/7合板(10)	2/7合板(10)	2/7合板(10)	中欄付1段 換気扇
階段室	2/7合板(50)		全上		2/1合板(50)	2/1合板(50)	上-727-(51)	