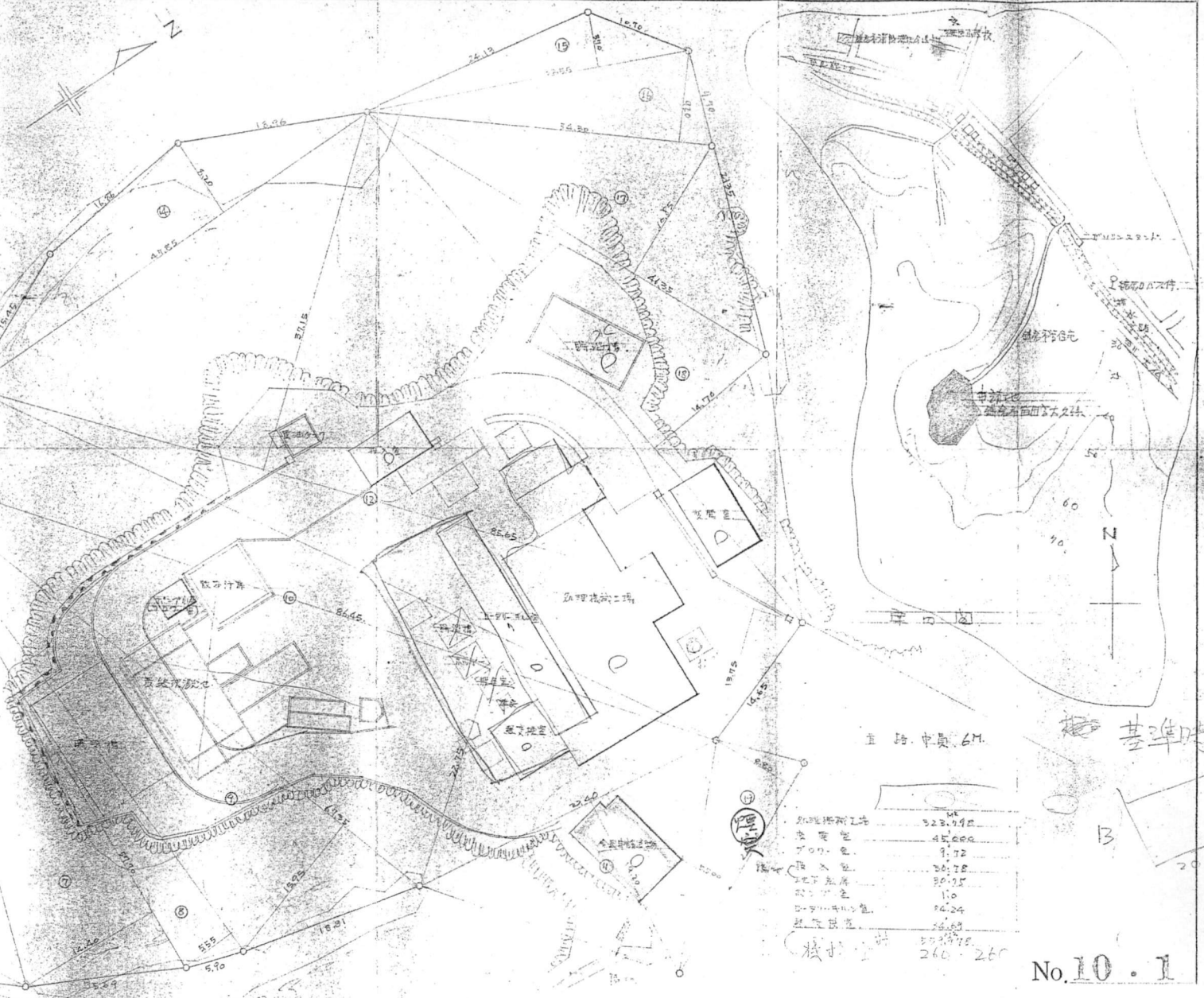


序号	底边	高	面积	备注
1	35.5	4.20	149.100	A
2	25.0	7.55	188.750	
3	21.0	6.00	126.000	
4	42.0	11.20	470.400	
5	22.40	15.20	340.480	
6	28.70	4.05	116.235	
7	33.70	14.40	485.280	
8	38.30	7.5	287.225	
9	47.5	15.05	714.875	
10	84.93	10.225	868.435	
11	37.60	15.20	571.520	
12	25.65	10.1375	259.885	
13	51.25	2.00	102.500	
14	47.25	8.20	387.350	
15	31.55	5.70	179.835	
16	34.30	3.20	110.560	
17	48.35	14.85	717.2925	
18	46.80	14.70	688.000	
19	24.40	8.5	207.340	
Σ			750.17	



总建筑面积	523.74
占地面积	45.000
容积率	1.172
建筑密度	34.72
地下室面积	30.35
不计容积率	110
地下室面积	30.24
总建筑面积	523.74
容积率	1.172
建筑密度	34.72

No. 10. 1

工事名		设计图	
内容	设计图	比例	1:500
设计者	设计者	年月日	
设计者	设计者	设计者	设计者
设计者		设计者	

仕上表

仕上名	仕上部位	床	壁	窓	天井	備考
更衣室	コンクリート①100	コンクリート①100	内用アクリル板張り O.P. 仕上	内用アクリル板張り O.P. 仕上	石膏ボード①100 漆喰仕上	巾木 4120 O.P. 仕上
工作庫	コンクリート①100	コンクリート①100	全上	全上	7キリアルボード④40 E.P. 仕上	全上
更衣場	コンクリート①100	コンクリート①100	全上	全上	全上	全上
浴槽	コンクリート①100	コンクリート①100	石膏ボード①100	石膏ボード①100	全上	全上
洗面	コンクリート①100	コンクリート①100	石膏ボード①100	石膏ボード①100	石膏ボード①100	巾木 4120 O.P. 仕上
押入	コンクリート①100	コンクリート①100	石膏ボード①100	石膏ボード①100	石膏ボード①100	巾木 4120 O.P. 仕上
ボイラー室	全上	全上	全上	全上	全上	全上
乙階	全上	全上	全上	全上	全上	全上
廊下	全上	全上	全上	全上	全上	全上
階段室	全上	全上	全上	全上	全上	全上
外装壁	漆喰	漆喰	漆喰	漆喰	漆喰	漆喰
バルコニー	コンクリート①100	コンクリート①100	コンクリート①100	コンクリート①100	コンクリート①100	コンクリート①100
押入	コンクリート①100	コンクリート①100	コンクリート①100	コンクリート①100	コンクリート①100	コンクリート①100
休憩室廊下	コンクリート①100	コンクリート①100	コンクリート①100	コンクリート①100	コンクリート①100	コンクリート①100

その他注意

1. 工内コンクリート施工 要品質管理 ①60mm、②100mm、③150mm、④200mm、⑤250mm、⑥300mm、⑦350mm、⑧400mm、⑨450mm、⑩500mm、⑪550mm、⑫600mm、⑬650mm、⑭700mm、⑮750mm、⑯800mm、⑰850mm、⑱900mm、⑲950mm、⑳1000mm
2. フリックジョイント施工 必要箇所は研削し取直す。フリックジョイントは必要箇所
3. 天井の断熱材施工 断熱材は全断面施工。タイル下部は断熱材④40mm、⑤50mm、⑥60mm、⑦70mm、⑧80mm、⑨90mm、⑩100mm、⑪110mm、⑫120mm、⑬130mm、⑭140mm、⑮150mm、⑯160mm、⑰170mm、⑱180mm、⑲190mm、⑳200mm
4. ロウカール施工 2階床断熱材は①60mm、ロウカールは取直す
5. 漆喰施工 漆喰外用壁は必要箇所は①17mm、②20mm、③25mm、④30mm、⑤35mm、⑥40mm、⑦45mm、⑧50mm、⑨55mm、⑩60mm、⑪65mm、⑫70mm、⑬75mm、⑭80mm、⑮85mm、⑯90mm、⑰95mm、⑱100mm、⑲105mm、⑳110mm、㉑115mm、㉒120mm、㉓125mm、㉔130mm、㉕135mm、㉖140mm、㉗145mm、㉘150mm、㉙155mm、㉚160mm、㉛165mm、㉜170mm、㉝175mm、㉞180mm、㉟185mm、㊱190mm、㊲195mm、㊳200mm、㊴205mm、㊵210mm、㊶215mm、㊷220mm、㊸225mm、㊹230mm、㊺235mm、㊻240mm、㊼245mm、㊽250mm、㊾255mm、㊿260mm

外装仕上  
 壁紙 --- 必要箇所は断熱材④40mm、⑤50mm、⑥60mm、⑦70mm、⑧80mm、⑨90mm、⑩100mm、⑪110mm、⑫120mm、⑬130mm、⑭140mm、⑮150mm、⑯160mm、⑰170mm、⑱180mm、⑲190mm、⑳200mm、⑳1000mm  
 外壁 --- アクリル板張り (色付) 断熱材 下地は、石膏ボード①100mm、②150mm、③200mm、④250mm、⑤300mm、⑥350mm、⑦400mm、⑧450mm、⑨500mm、⑩550mm、⑪600mm、⑫650mm、⑬700mm、⑭750mm、⑮800mm、⑯850mm、⑰900mm、⑱950mm、⑲1000mm  
 軒天 --- 7キリアルボード④40mm 漆喰仕上

塗料略号  
 O.P. --- オイルプライマー (耐熱、①100mm、②150mm、③200mm、④250mm、⑤300mm、⑥350mm、⑦400mm、⑧450mm、⑨500mm、⑩550mm、⑪600mm、⑫650mm、⑬700mm、⑭750mm、⑮800mm、⑯850mm、⑰900mm、⑱950mm、⑲1000mm)  
 E.P. --- エポキシ樹脂 (耐熱、①100mm、②150mm、③200mm、④250mm、⑤300mm、⑥350mm、⑦400mm、⑧450mm、⑨500mm、⑩550mm、⑪600mm、⑫650mm、⑬700mm、⑭750mm、⑮800mm、⑯850mm、⑰900mm、⑱950mm、⑲1000mm)  
 G.C. --- ガラスボード④40mm 漆喰仕上  
 O.S. --- オイルプライマー (色付) 仕上  
 F.O. --- フォーミング

No. 10-2

工事名 津波対策工事 津波対策工事

内容 作業要請仕様書

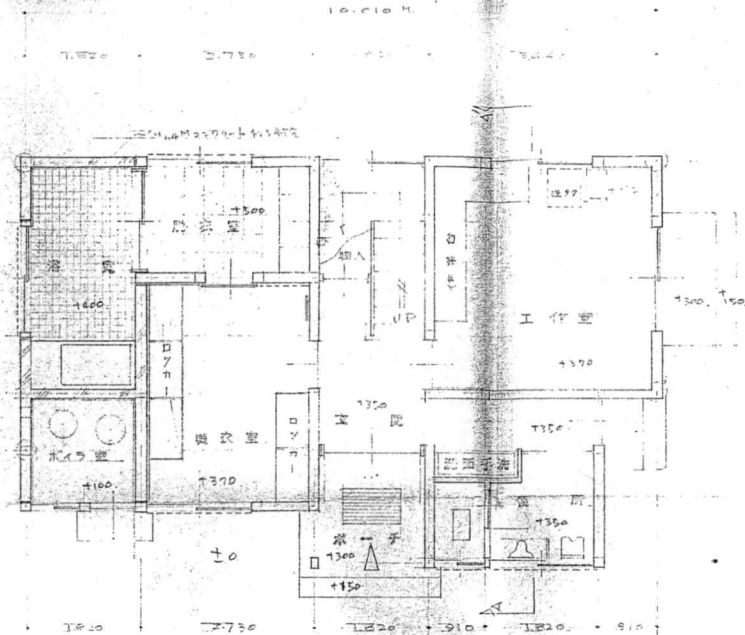
仕上表

課長 係長 担当

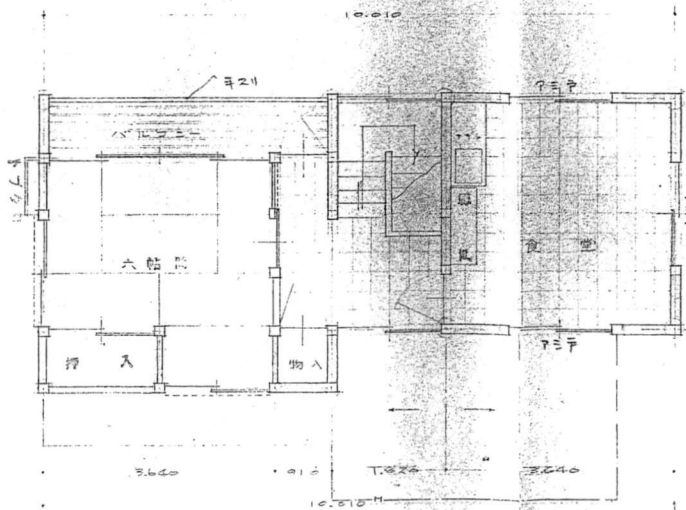
年月日

設計者 監理者

39-31,000 (13.00) 納付



1 階平面図



2 階平面図

建物概要

木造2階建一部  
 外壁 瓦葺き  
 内装 木下地板 2等  
 壁紙 1等紙 1.5m幅付

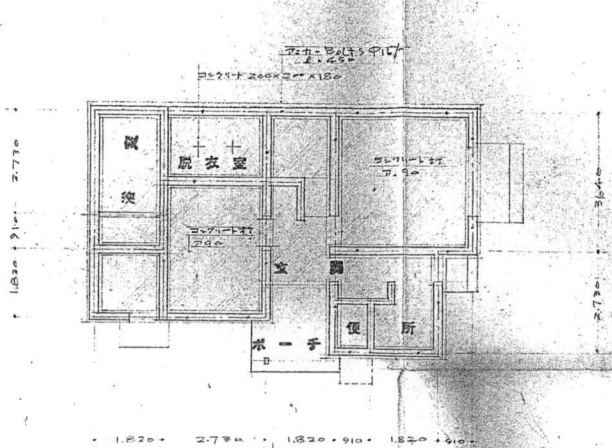
建築面積

1階建築面積 53.8215  
 2階建築面積 40.5769  
 延べ面積 94.3984 = 14.140

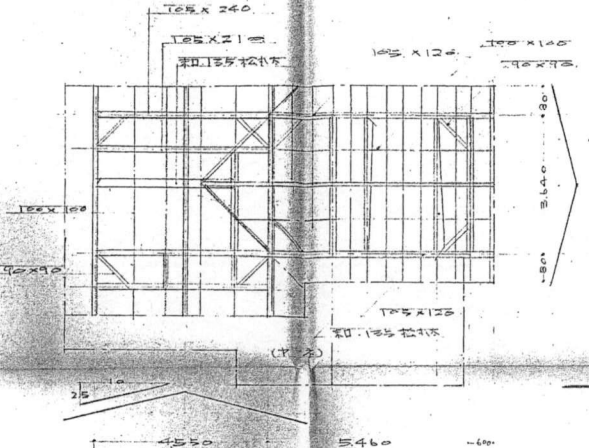
No. 10.3

工事名 茨城県庁舎改修工事		縮尺
内容	作業要領書作成	1:60
平面図		年 月 日
製	長	保
製	長	相
製	長	出
茨城県建設部建築課設計		1級建築士 鈴木俊雄

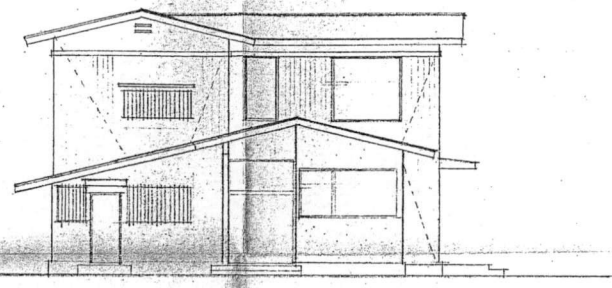
39.31.000 (13.00) 明



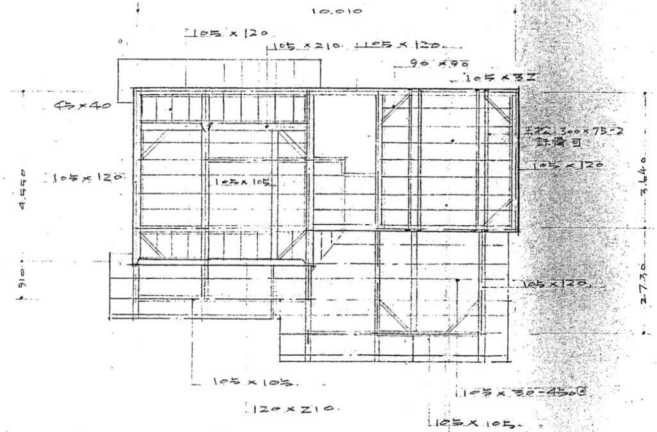
基礎伏図 1/100



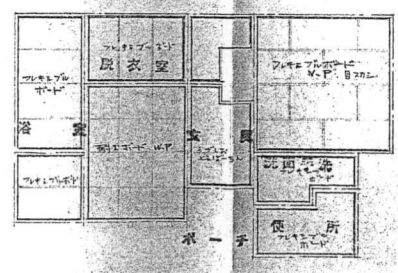
小屋伏図 1/100



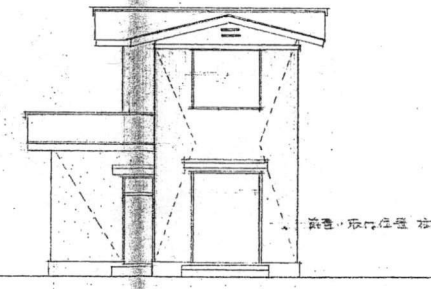
立面図 1/100



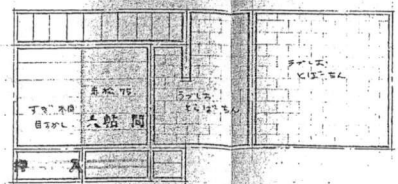
梁伏図 1/100



1階天井伏図



立面図 1/100

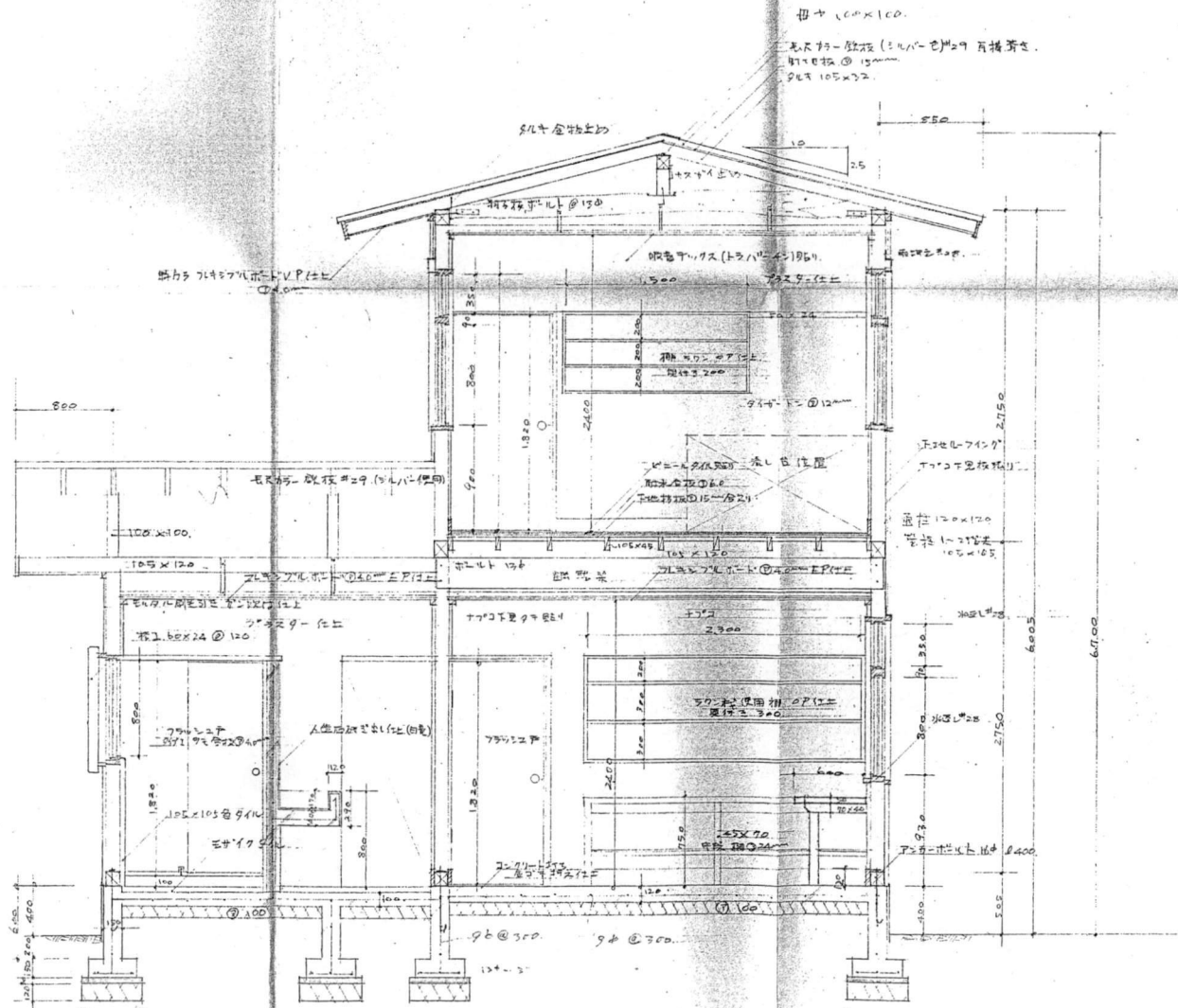


2階天井伏図

No. 10.4

工事名 深沢化管処理場管理用加工庫	
内容	縮尺
作業員 諸君 建築工事	1/100
正面 彩色仕図	年月日
原長 縮長 担当	
	級建築士 第 11 号 鎌倉市建設部建築課設計



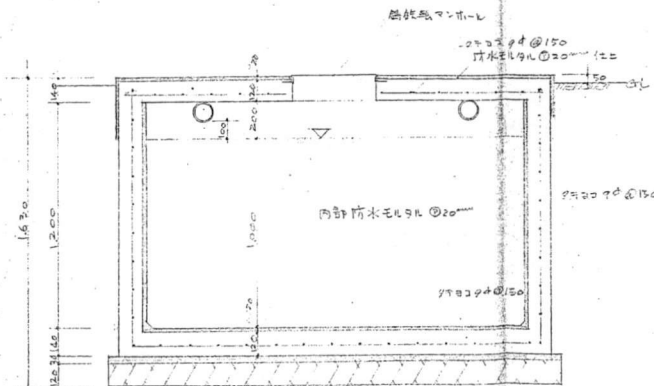
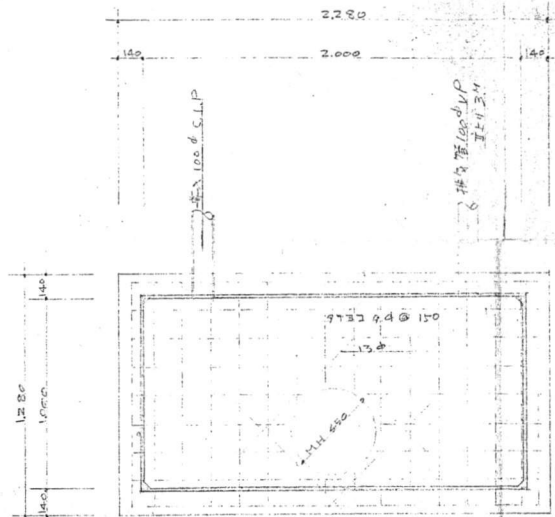


A-A' 断面図

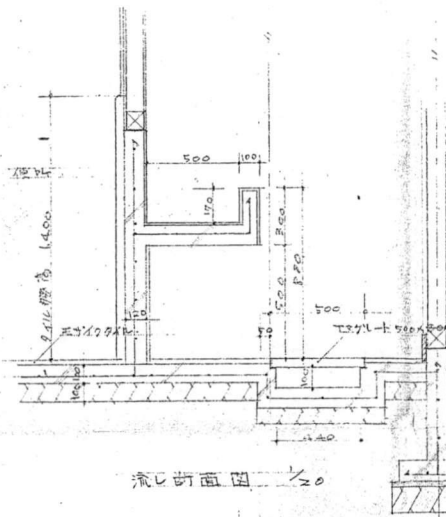
1/30

No. 10-5

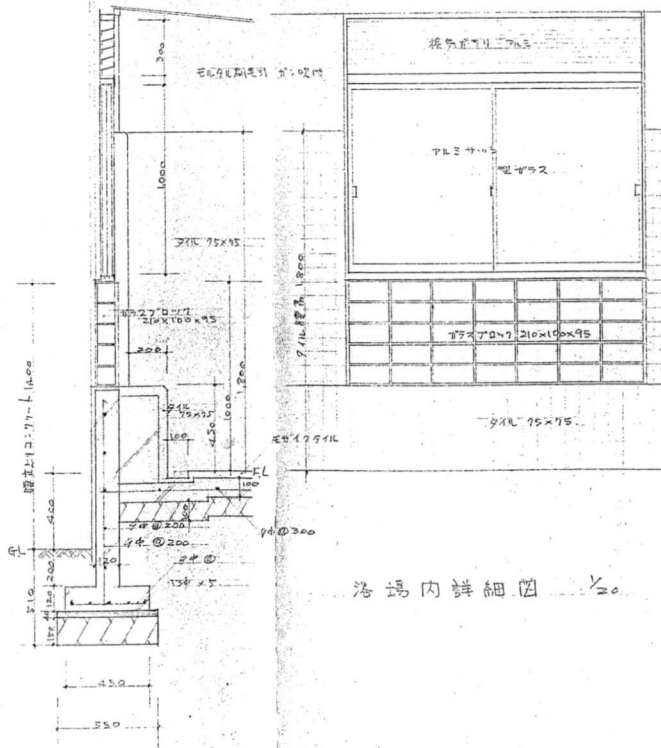
工事名 深沢化学処理場整備追加工事		縮尺
内容 作業員詰竹新築工事		S=1:30
断面図		年月日
課長	係長	担当
録画市建設部建築課設計		級建築士 藤村 俊彦



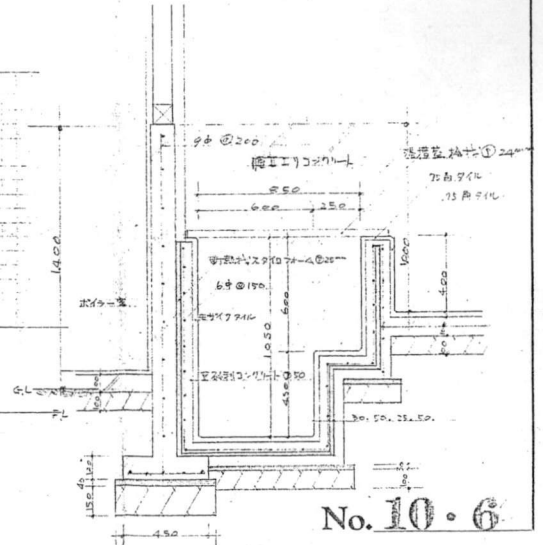
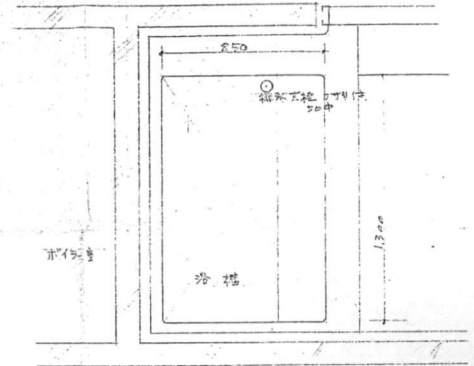
汚水槽図 1/20



流し断面図 1/20

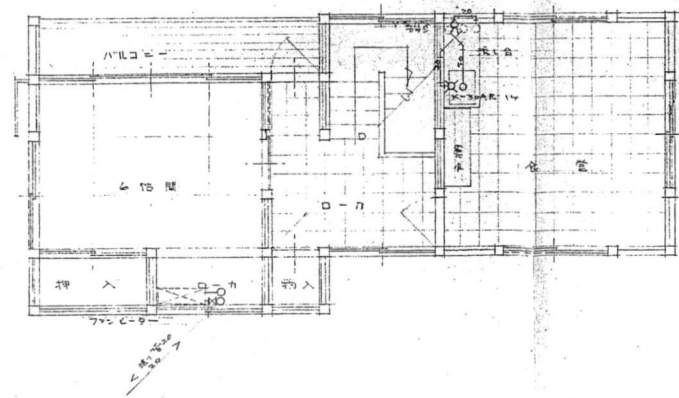
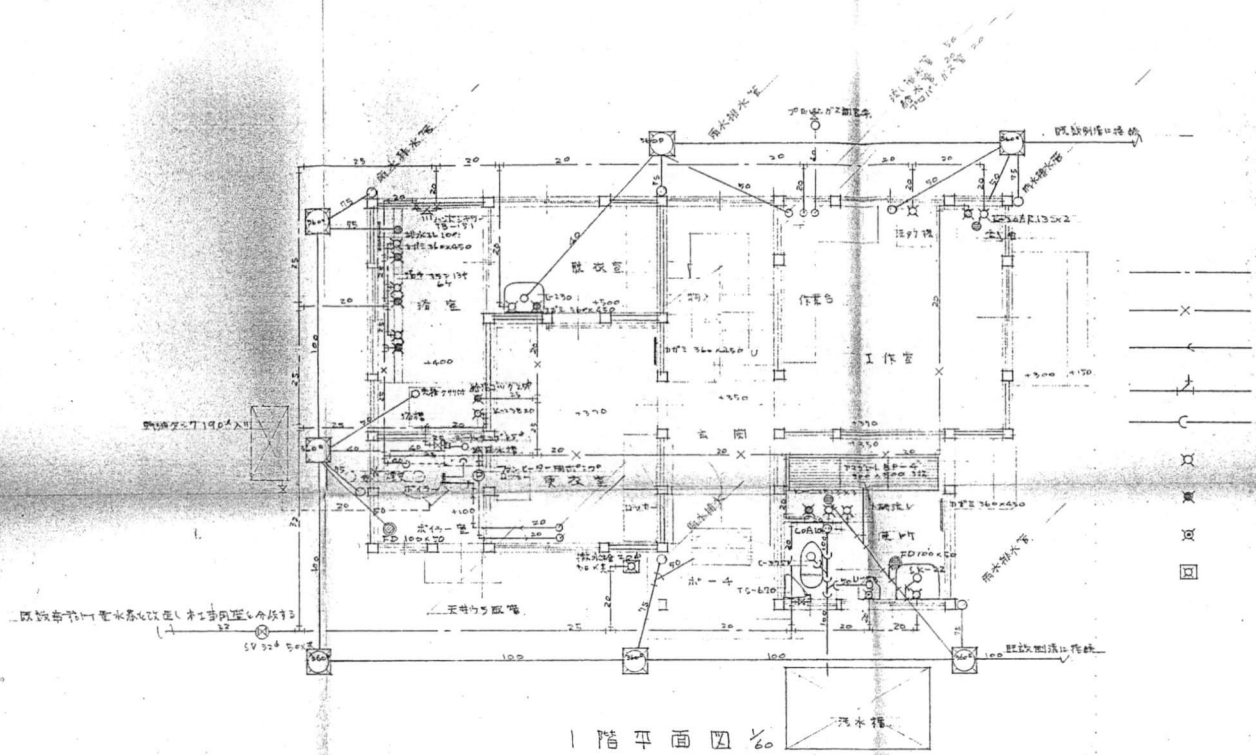


浴場内詳細図 1/20



No. 10・6

工事名 汚水処理施設加圧場整備工事		縮尺
内容	作業員詰付新築工事	1/20
各進捗図		
課長	係長	担当者
		年月日
鎌倉市建設部建築課設計		設計者 土木俊雄



No. 10・8

工事名 茨城化学処理場監理工事		縮尺
内容	作業室・貯槽新築工事	1/30
	給排水設備	
課長	部長	担当
		年月日
鎌倉市建設部建築課設計		積建策士箱式792号
		鈴木俊雄