

鎌倉国宝館 × 鎌倉歴史文化交流館

北条氏展

特別展 企画展 北条義時の子どもたち Volume 4

The Hojo Exhibition Children of Hojo Yoshitoki

www.city.kamakura.kanagawa.jp/rektbun/koryukan.html
www.city.kamakura.kanagawa.jp/kokuhoukan/

鎌倉歴史文化交流館
Kamakura Museum of History and Culture

鎌倉国宝館
Kamakura Kokuhoukan Museum

企画展 — 中世都市鎌倉の黎明 —

特別展 — 鎌倉時代を築いた一門 —

[前期] 2022 — 10.24 (mon) — 12.28 (wed)

2022 — 11.8 (tue) — 12.21 (wed)

[後期] 2023 — 1.11 (wed) — 3.11 (sat)

北条氏展をこの1冊に

「特別展/企画展 北条氏展」展覧会図録を両館で販売中。
鎌倉国宝館、鎌倉歴史文化交流館で開催した「北条氏展」vol.1からvol.4までの
展示内容をおさめた展覧会図録を販売しています。
鎌倉の礎を築いた北条氏の軌跡をご覧ください。
〈価格〉2,000円
図録は郵送での販売もしています。詳しくは両館のHPをご覧ください。

北条義時の生涯を知る

北条義時の生涯をコンパクトにまとめた
「北条義時ハンドブック」を販売中です。
〈価格〉200円
鎌倉国宝館、鎌倉歴史文化交流館にて
お問い合わせいただけます。

東国武士

北条義時(62) 安達盛長(65) 八田知家
北条時政(37) 三浦義深(73) 足立遠元
北条時義(53) 梶原景時
北条時義(53) 梶原景時
北条時義(53) 梶原景時

北条氏展 北条義時 ハンドブック

北条義時 ワークシート

北条義時ワークシートで 館内やゆかりの地をまわろう

鎌倉歴史文化交流館では、小・中学生向けに、
北条義時ワークシートを配布中。義時を通じて、
鎌倉の歴史を学べる内容です。
鎌倉歴史文化交流館にきた際には、
ワークシートにチャレンジしてみよう。

13人への選出

頼朝の急死により、長男の頼家(鎌倉殿)に就任します。しかし、弱冠18歳の頼家に
頼朝の急死により、長男の頼家(鎌倉殿)に就任します。しかし、弱冠18歳の頼家に
頼朝の急死により、長男の頼家(鎌倉殿)に就任します。しかし、弱冠18歳の頼家に

幕府を支えた京下りの重臣たち

幕府を支えた京下りの重臣たち。幕府を文筆で支えた「文士」の
存在も大きい。大江広元や三善康信、中原親能や二階堂行政など、多くは京都の
朝廷で官務経験を積んだ。新天地を求めて鎌倉へとやってきた。そして、頼朝の
京都と鎌倉をつなぐ窓口として、また寺社の奉行として、その能力をいかん
幕府の政務を第一線で担った。文士の存在なくして、幕府の存続はあり
あろう。(大澤)

通史展示室

○の中に入る名前を探して、
北条氏の系図をつくってみよう。

比企能員

比企能員

比企能員

比企能員

比企能員

比企能員

比企能員

比企能員

比企能員

比企能員

比企能員

比企能員

比企能員

比企能員

比企能員

比企能員

比企能員

比企能員

比企能員

比企能員

比企能員

比企能員

比企能員

比企能員

比企能員

比企能員

比企能員

比企能員

比企能員

比企能員

比企能員

比企能員

比企能員

比企能員

比企能員

比企能員

比企能員

比企能員

比企能員

比企能員

比企能員

比企能員

比企能員

比企能員

比企能員

比企能員

比企能員

比企能員

比企能員

比企能員

比企能員

比企能員

比企能員

比企能員

鎌倉歴史文化交流館
Kamakura Museum of History and Culture

北条氏展

特別展

北条義時の子どもたち

Volume 4

鎌倉時代を築いた一門

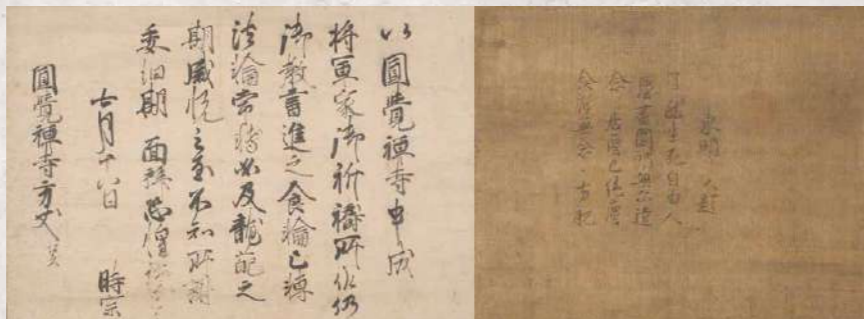
2022 11.8 → 12.21

北条義時の没後、その子どもたちもまた鎌倉幕府の要職に就き、鎌倉の政治と文化を牽引し続けました。彼らの信仰やその栄華の痕跡は、今日の鎌倉を特徴づける寺院そのもの、あるいはそこに伝わる文化財に見ることができます。北条氏によって創建された建長寺や円覚寺といった鎌倉を代表する禅宗寺院の美術品は、鎌倉武士の堅実かつ武骨な美的感覚を象徴的に表します。鎌倉時代前期に積極的に吸収していた京都の文化を基礎として、新しい要素を取り入れる自由闊達な感覚こそが、鎌倉らしさを形づくったのです。武家の本拠として、義時により踏み固められた地盤は、子どもたちの時代に至ってようやく成熟したと言えるでしょう。

いまや鎌倉は「武家の古都」と称され、山と海に囲まれた風光明媚な観光地として全国に知られています。その魅力の土台は、これまでの歴史の積み重ねに他なりません。一つの時代区分とまでなった「鎌倉」を創り上げた北条氏一門の功績に思いを馳せつつ、本展をご鑑賞いただければ幸いです。北条氏が紡いだ歴史の中に生まれた鎌倉の至宝をご紹介します、特別企画「北条氏展」の最後を締めくくります。



重要文化財 北条時頼坐像(建長寺)



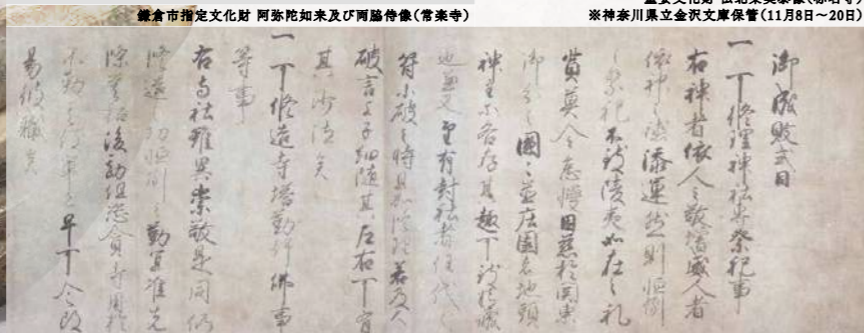
重要文化財 北条時宗書状(円覚寺)



鎌倉市指定文化財 阿弥陀如来及び阿彌佛像(常楽寺)



重要文化財 伝北条実泰像(称名寺) ※神奈川県立金沢文庫保管(11月8日~20日)



御成敗式目(馬の博物館)

北条氏展

企画展

北条義時の子どもたち

Volume 4

中世都市鎌倉の黎明

2022 10.24 → 12.28

2023 1.11 → 3.11

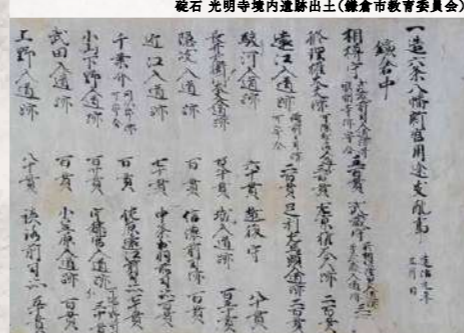
2022年放送のNHKの大河ドラマ「鎌倉殿の13人」の主人公・北条義時は、武家政権確立の道筋を拓いた日本史上の重要人物であり、「武家の古都 鎌倉」の実質的な創始者です。源頼朝の死後、鎌倉殿を支える13人のうち、もっとも若く、最終的に生き残った義時は、承久の乱という未曾有の大乱に勝利し、鎌倉幕府の礎を築きました。しかし、北条義時をはじめとする北条氏の実績は、これまであまり注目されてきたとはいえません。当館では、大河ドラマの放送に合わせて、北条氏に関わる企画展を全4回にわたって開催しています。



観石 光明寺境内遺跡出土(鎌倉市教育委員会)



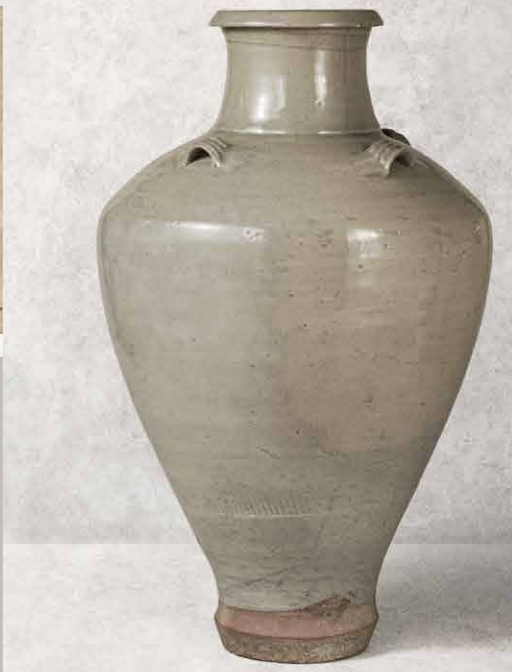
御成敗式目(国立歴史民俗博物館)※前期のみ



六条八幡宮造営用途支配注文(国立歴史民俗博物館)※前期のみ



極楽寺殿御清書(国立歴史民俗博物館)※前期のみ



鎌倉市指定文化財 白磁四耳壺 新善光寺跡内から出土(鎌倉市教育委員会)

鎌倉国宝館 [鶴岡八幡宮境内]

開催期間 / 令和4年(2022年)11月8日(火)~12月21日(水)
 開館時間 / 9:00~16:30(入館は16:00まで)
 休館日 / 月曜日
 観覧料 / [一般] 700(600)円 [小・中学生] 300(200)円
 住所 / 〒248-0005 鎌倉市雪ノ下2-1-1 [鶴岡八幡宮境内]
 交通案内 / JR鎌倉駅、江ノ電鎌倉駅から徒歩12分。
 京急バス「大学前」、江ノ電バス「鎌倉八幡宮前」から徒歩3分。
 電話 / 0467-22-0753 FAX / 0467-23-5953
 mail / kokuhoukan@city.kamakura.kanagawa.jp

※駐車場がありませんので、車でご来館の際は、鶴岡八幡宮近隣の民間の駐車場をご利用ください。
 ※本料金で平常展「鎌倉の仏像」もご覧いただけます。
 ※()内は20名以上団体料金
 ※身体障がい者手帳の交付を受けた方と付き添い1名、鎌倉市に通学している小学生~大学院生及び市内在住の方は観覧料が無料となりますので、受付に身分証・手帳・学生証・カード等を提示してください。

学芸員による列品解説(参加無料[要観覧料]、申込不要)



鎌倉歴史文化交流館

開催期間 / 【前期】令和4年(2022年)10月24日(月)~12月28日(水)
 【後期】令和5年(2023年)1月11日(水)~3月11日(土)
 開館時間 / 10:00~16:00(入館は15:30まで)
 休館日 / 日曜・祝日・年末年始 ※展示替休館:12月29日(木)~1月10日(火)
 観覧料 / [一般] 400(300)円 [小・中学生] 150(100)円※
 住所 / 〒248-0011 鎌倉市扇ガ谷1-5-1
 電話 / 0467-73-8501 FAX / 0467-73-8545
 mail / rekibun@city.kamakura.kanagawa.jp

※()内は20名以上団体料金 *本料金で本館平常展示もご覧いただけます。
 *身体障がい者手帳の交付を受けた方と付き添い1名、鎌倉市に通学している小学生~大学院生及び市内在住の方は観覧料が無料となりますので、受付に身分証・手帳・学生証・カード等を提示してください。

アクセス / JR鎌倉駅・江ノ電鎌倉駅から徒歩約7分
 *一般用の駐車場はございませんので、お車でのご来館はご遠慮ください。
 *障がい者等用駐車場をご利用の方は事前にご連絡ください。

新型コロナウイルス感染予防対策を実施しております。



©Forward Stroke inc

