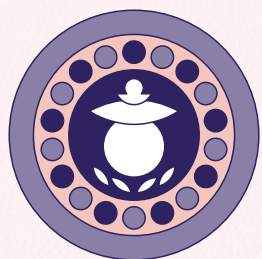


鎌倉歴史文化交流館

Kamakura Museum of History and Culture

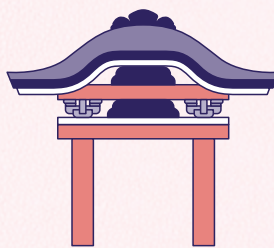
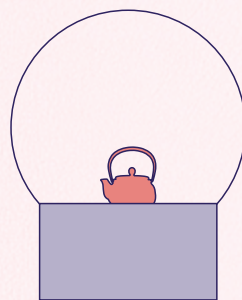


鎌倉の廃寺

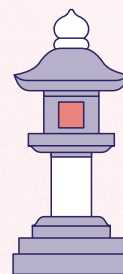
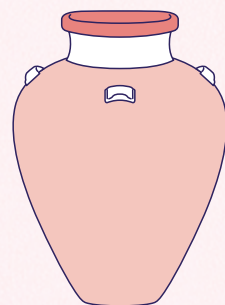
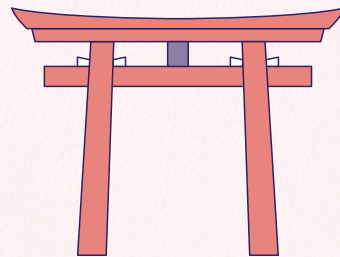
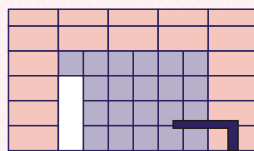
企
画
展



— 寺社の興亡 —



Master
Piece
Collection
2024



- 主 催 / 鎌倉歴史文化交流館(鎌倉市教育委員会)
- 開館時間 / 10:00~16:00(入館は15:30まで)
- 休 館 日 / 日曜・祝日・休日 ※展示替休館:3月10日(日)~3月20日(水)
- 観 覧 料 / [一般] 400 [300]円 [小・中学生] 150 [100]円*
- 住 所 / 〒248-0011 鎌倉市扇ガ谷1-5-1
- T E L / 0467-73-8501
- F A X / 0467-73-8545

※[]内は20名以上団体料金
*本料金で本館平常展示もご覧いただけます。
*身体障がい者手帳の交付を受けた方と付添1名、鎌倉市に通学している小学生から大学生及び市内在住の方は観覧料が無料となりますので、受付に身分証・手帳・学生証・カード等を提示してください。

学芸員による展示解説 [毎週木曜日/10:30]

www.city.kamakura.kanagawa.jp/rekibun/koryukan.html

2024 3.21 (thu) ~ 6.29 (sat)



鎌倉の廃寺

企画展 寺社の興亡

現在鎌倉には160ほどの寺社があります。それらの多くは中世に創建されて、禅宗や律宗など、現在まで法灯が保たれてきました。そして、中世にはさらに多くの寺々があり、このことは、宗教都市としての鎌倉を象徴するものでありました。しかし、それらは長い歴史のなかで失われ、今では廃寺となってその所在地さえわからないものもあります。

そこで、本展では歴史的に存在が明らかとなった廃寺について、各廃寺からの出土品や、史料を展示しながら、失われてしまった往時の姿を偲びます。



市指定 青磁蓋付鍋文壺
別願寺 太平尼寺跡出土



市指定 瀬戸褐釉印花文瓶子
浄光明寺 多宝寺跡やぐら群出土



大慈寺瓦
鎌倉国宝館 大慈寺跡出土



法華堂瓦
鎌倉国宝館 源頼朝法華堂跡出土



市指定 古瀬戸尊形仏花器
別願寺 太平尼寺跡出土



銅造骨蔵器・宝塔
個人 西方寺跡出土



市指定 壹岐彈正大夫入道希広打渡状
鎌倉国宝館(神田孝平旧蔵文書)



柿経
鎌倉市教育委員会 仏法寺跡出土

鎌倉歴史文化交流館

開催期間 / 令和6年(2024)3月21日(木)~6月29日(土)

開館時間 / 10:00~16:00(入館は15:30まで)

休館日 / 日曜・祝日・休日 ※展示替休館:3月10日(日)~3月20日(水)

観覧料 / 〔一般〕400〔300〕円 〔小・中学生〕150〔100〕円*

住所 / 〒248-0011 鎌倉市扇ガ谷1-5-1

アクセス / JR鎌倉駅・江ノ電鎌倉駅から徒歩約7分

T E L / 0467-73-8501 F A X / 0467-73-8545

Eメール / rekibun@city.kamakura.kanagawa.jp



©Forward Stroke inc



*〔 〕内は20名以上団体料金 *本料金で本館平常展示もご覧いただけます。

*身体障がい者手帳を受けた方と付き添い1名、鎌倉市に通学している小学生~大学院生及び市内在住の方は観覧料が無料となりますので、受付に身分証・手帳・学生証・カード等を提示してください。

*一般用の駐車場はございませんので、お車でのご来館はご遠慮ください。 *障がい者専用駐車場をご利用の方は事前にご連絡ください。