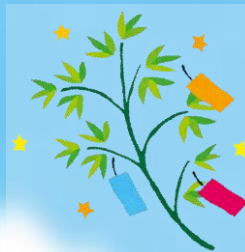


ひきこもりの方やご家族のための居場所

うみ風のみち

OPEN DAY



鎌倉市が運営している居場所「うみ風のみち」のオープンデーを開催します。
初めての方やまず見学してみたい方など、どんな方でも大歓迎です！
参加費・予約不要！お気軽にお越しください♪

【日時・場所】

日付:令和6年(2024年)7月6日(土)、時間:13時~16時

住所:鎌倉市坂ノ下31-5

アクセス:江ノ電「長谷駅」下車徒歩約15分

※ご来場の際は、公共交通機関をご利用ください。

鎌倉海藻パーク
に関する展示や
試食ができる
コーナーも予定
しています！



~和室エリア~

ソファに腰掛けながらテレビで映画鑑賞が出来たり、落ち着いた雰囲気の中で相談もできます。

~洋室エリア~

皆で机を囲んでホットプレートでお餅を焼いたり、ジェンガなどで遊びながらくつろいでお過ごしいただけます。



~庭エリア~

季節によってさまざまな顔を見せてくれます。
冬にはリスが駆け回ります。

お問合せ：

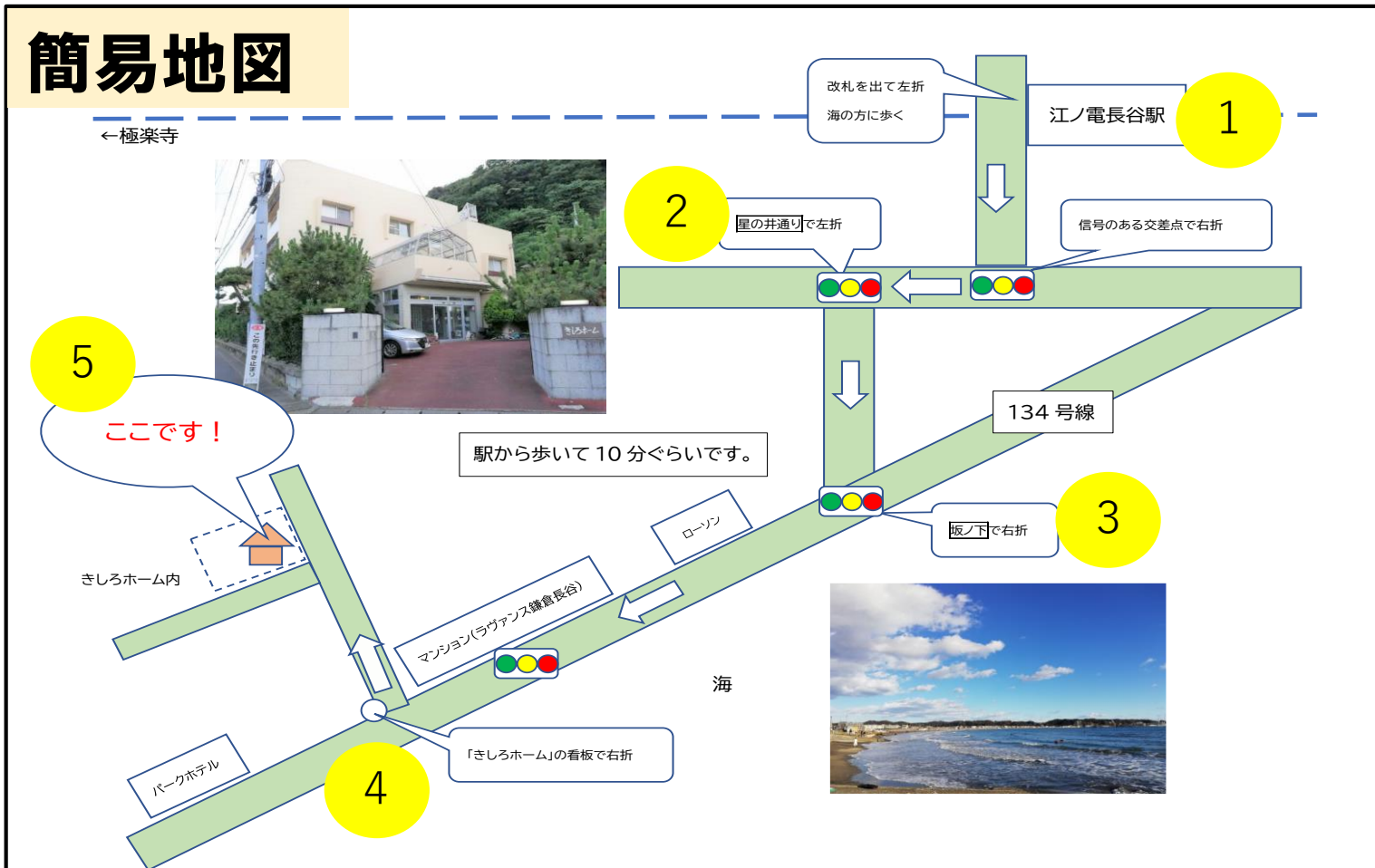
鎌倉市ひきこもり相談窓口

TEL：0467-61-2319

Email：hikikomori@city.kamakura.kanagawa.jp

会場へのアクセス

簡易地図



- ① 江ノ島電鉄「長谷駅」下車。海の方へ向かって直進。
- ② 「星の井通り」交差点を左折。
- ③ 「坂ノ下」交差点を右折。道なりに進む。
- ④ 「きしろホーム→」の看板※の所を右折。
※看板は、電柱に貼られる形で掲示されています。
- ⑤ 会場前にて、担当者をご案内しております。

お問い合わせ先⇒鎌倉市ひきこもり相談窓口
TEL : 0467-61-2319 ☎ :
hikikomori@city.kamakura.kanagawa.jp