

5. 基本計画

5-1. 全体基本計画

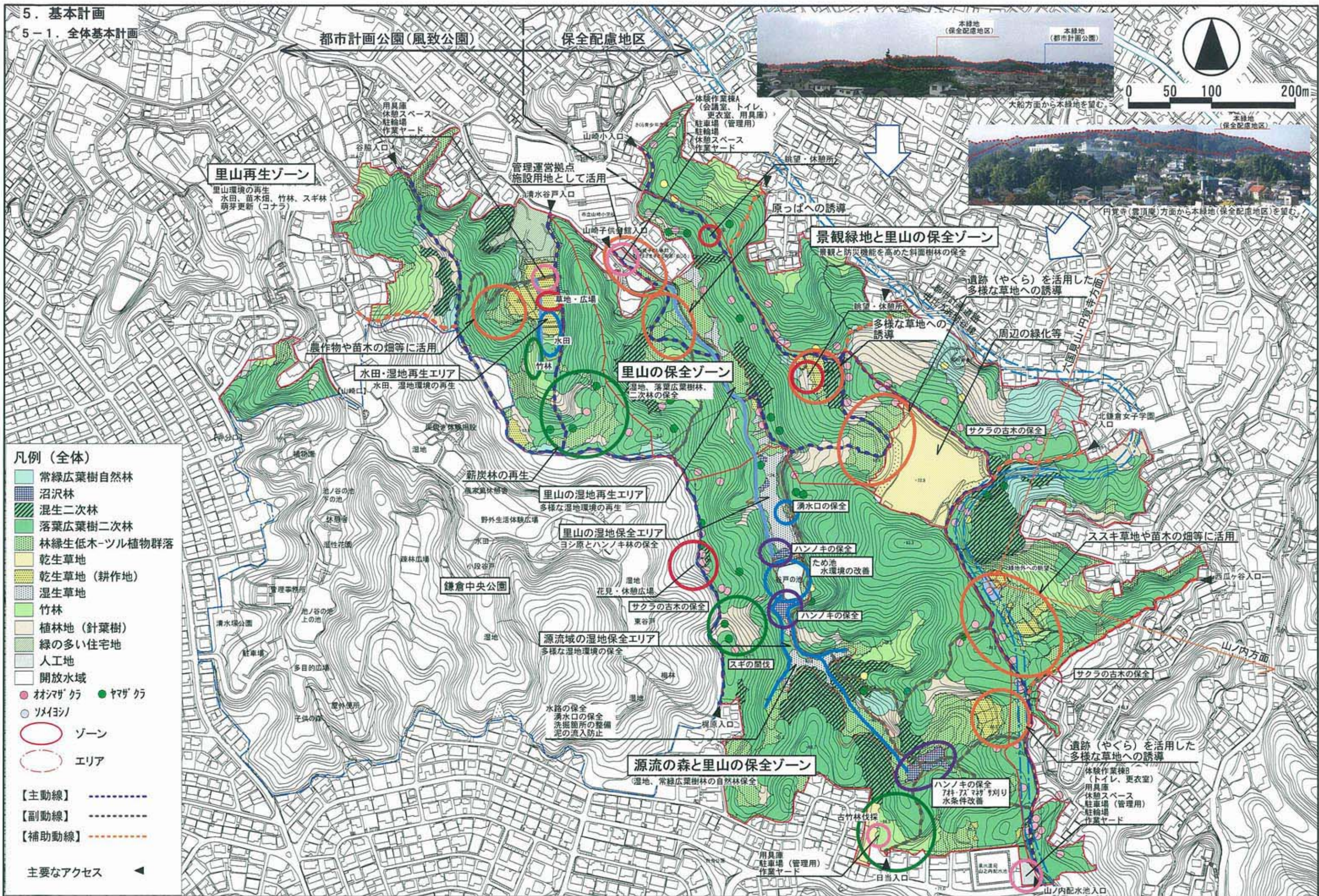
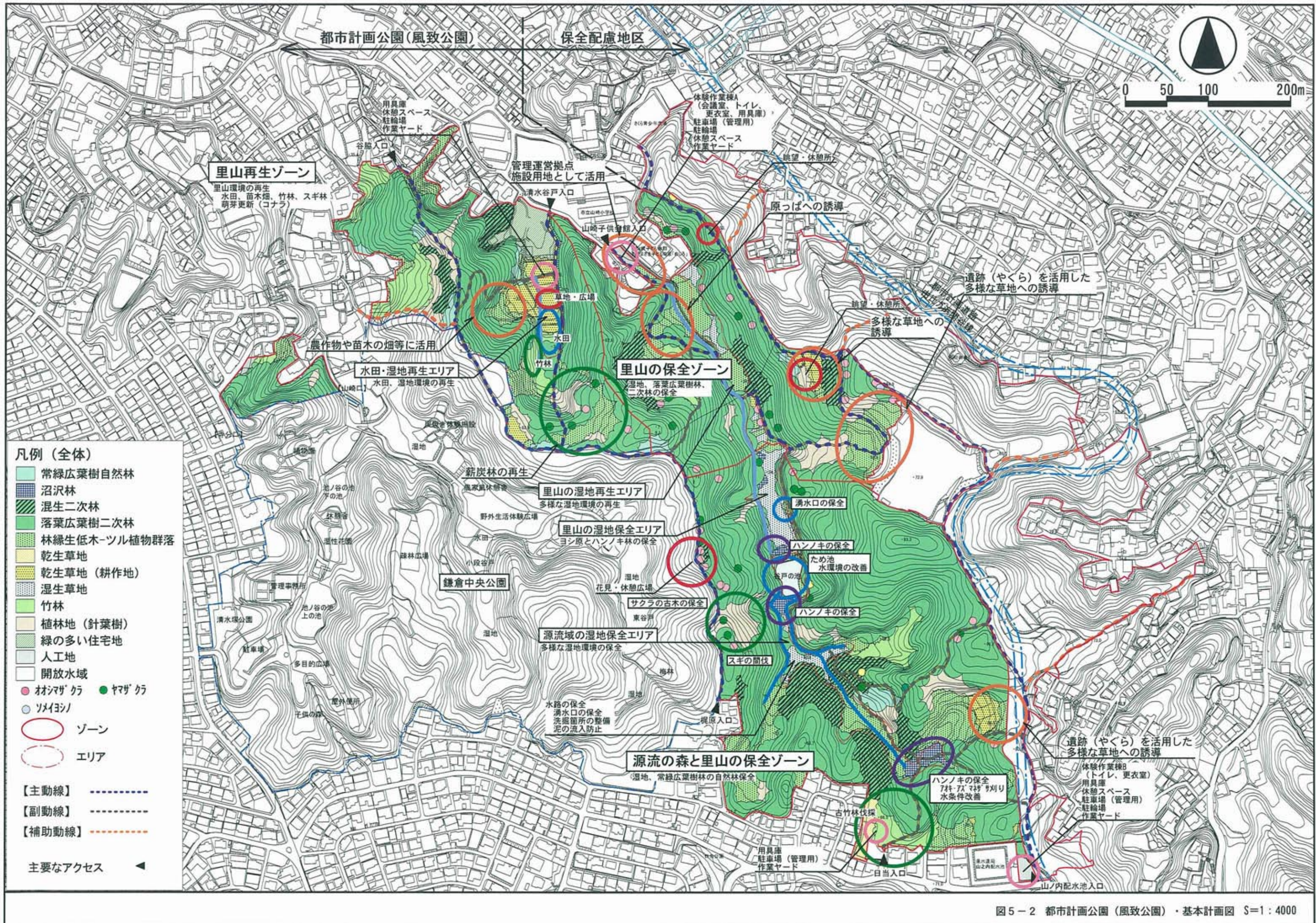
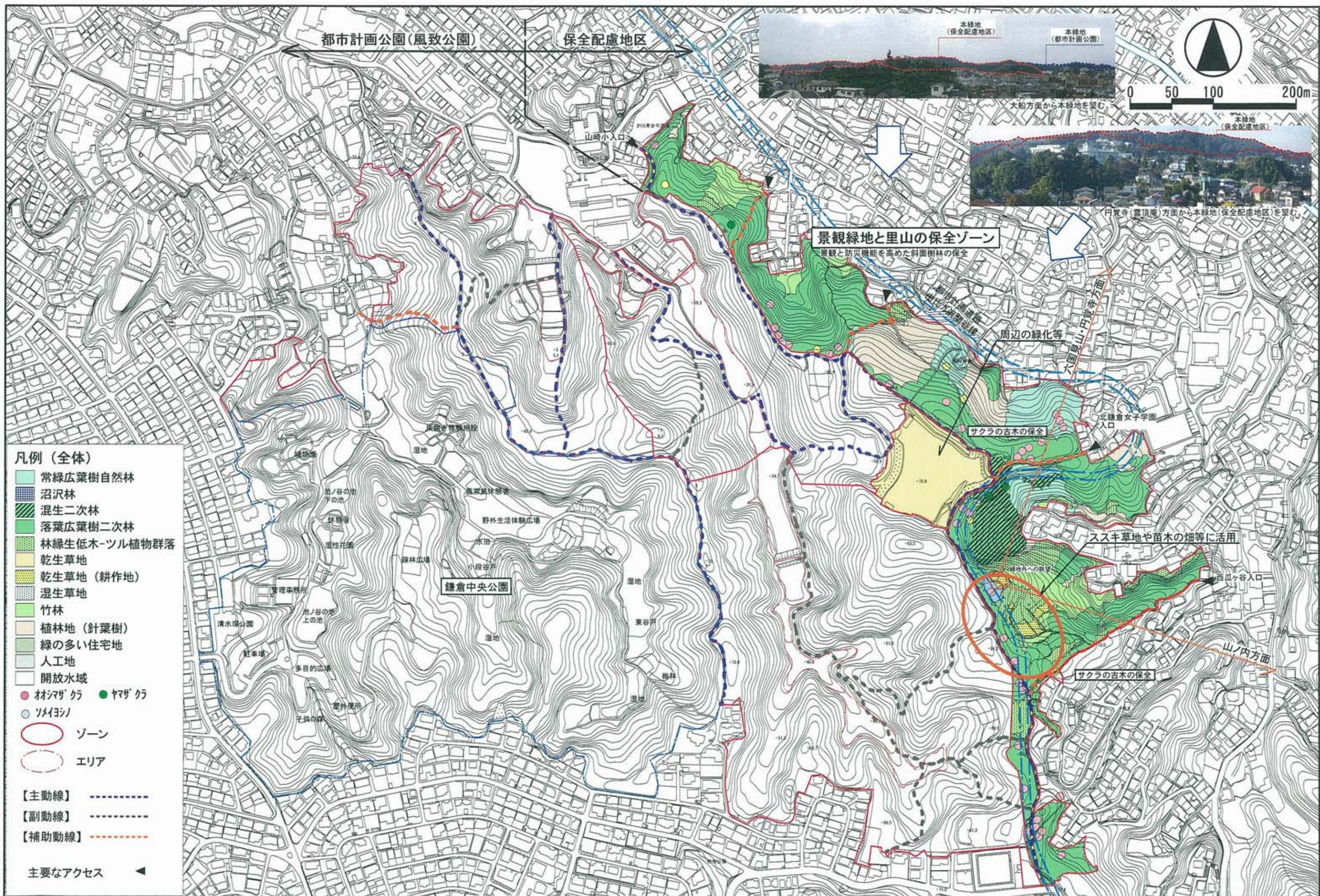


図5-1 全体基本計画図 S=1:4000





- 凡例 (全体)**
- 常緑広葉樹自然林
 - 沼沢林
 - 混生二次林
 - 落葉広葉樹二次林
 - 林縁生低木-ツル植物群落
 - 乾生草地
 - 乾生草地 (耕作地)
 - 湿生草地
 - 竹林
 - 植林地 (針葉樹)
 - 緑の多い住宅地
 - 人工地
 - 開放水域
 - 材サクラ ● ヤマサクラ
 - ソメイヨシノ
 - ゾーン
 - エリア
 - 【主動線】
 - 【副動線】
 - 【補助動線】
 - 主要なアクセス

図5-3 安全配慮地区・基本計画図 S=1:4000