

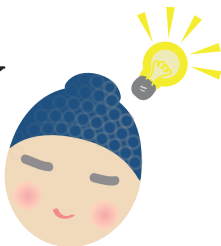
仏像クイズ!

シルエットコーナー!!

てんじひん
下の二体の仏像は展示品の中にあります?
何という名前か当ててみよう!
もっている物やポーズがヒントだよ!



わかるかな?
どこにいるか



によらい 如来

たくさん修行して
さとりをひらいた
おしゃかさまがモデル。
からだには、細長い布を
巻いているだけ。



ほさつ 菩薩

おしゃかさまが
まだ王子だった
ころのすがた。
アクセサリーで
からだを飾っている。
さとりを求めて
修行中。



みょうおう 明王

ほとけさまにそむく
わるものをこらしめる。
おこった顔をして
武器をもっている。



ほかにも…

- しんぞう 神像
- しょうぞう 肖像
- こまいぬ 狛犬 など

てんぶ 天部

もともとは、
むかしのインドの神様たち。
ほとけさまをまもったり
お願いをかなえてくれたりする。
女性のようなすがたの天部も
いるんだよ。



いろいろなお像が
あるんだねー

