

これまで整理した鎌倉市の主な交通渋滞状況

交通渋滞の発生傾向

- 交通渋滞は、3日以上連続した休みや、正月の参拝時期、桜やあじさいの時期等に発生する傾向がある

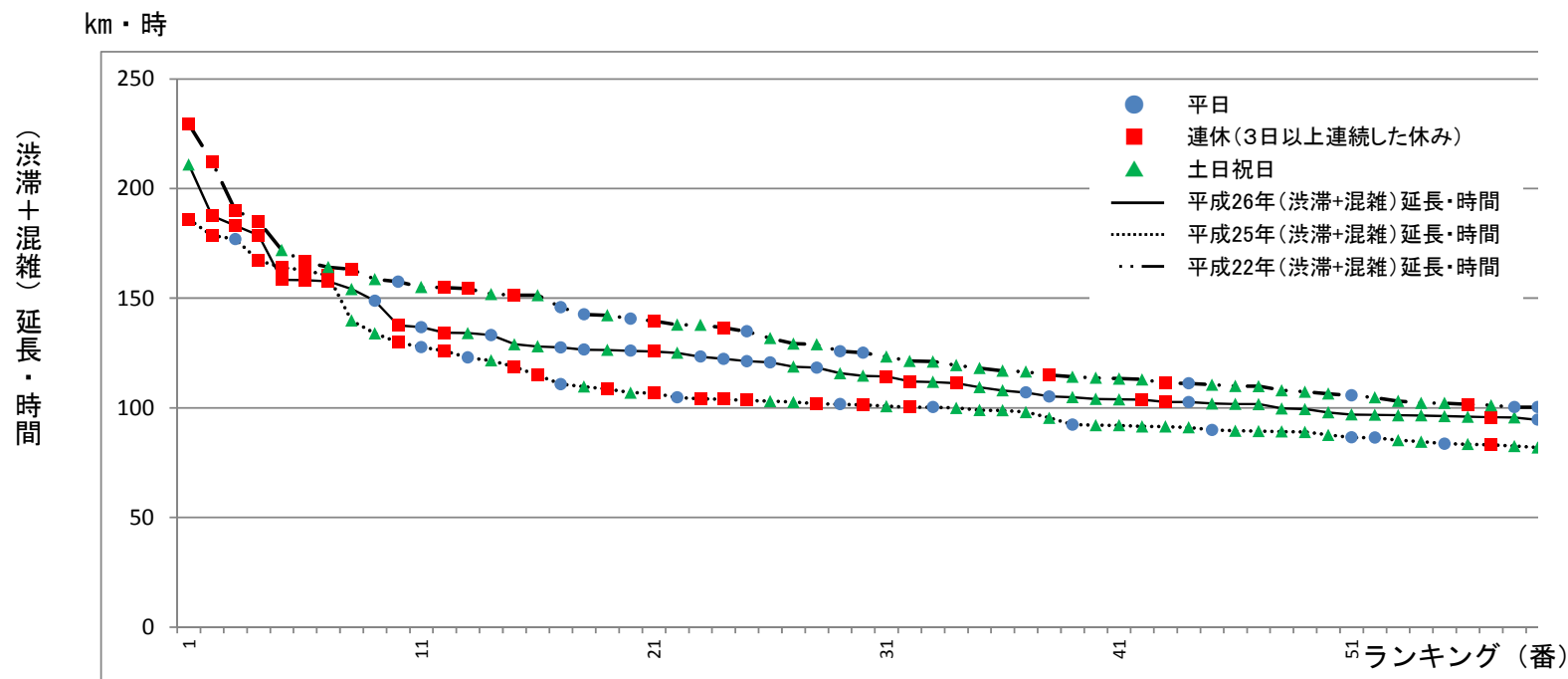


図. 交通渋滞状況の年別比較 (下表ランキングを基に作成)

VICS データにおける渋滞・混雑状況データ

- 道路区間単位の渋滞・混雑の発生回数(5分単位集計)や渋滞・混雑の平均距離等が記載
 - 渋滞…10km/時以下
 - 混雑…20 km/時以下
 - 渋滞・混雑の発生時間…渋滞・混雑の発生回数/12

渋滞・混雑量の定義

[渋滞・混雑の平均距離] × [渋滞・混雑の発生時間]

(例: ある地点で2kmの渋滞が7回発生…2km × (7回 ÷ 12回) = 1.17km・時)

渋滞・混雑距離

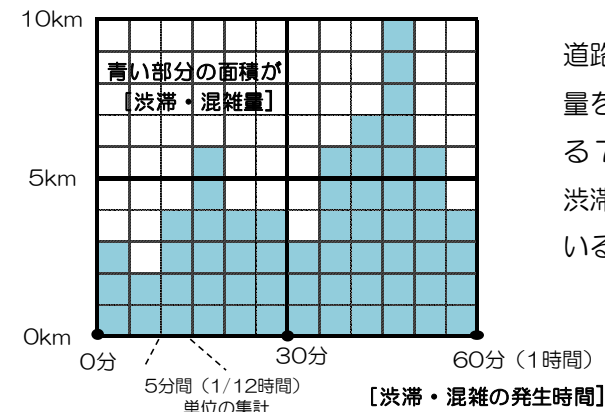


図. 渋滞・混雑量の概念図

表. 交通渋滞ランキング (平成22年) ※上位30番まで

2010年 平成22年	ランキング	月日	(渋滞+混雑)延長・時間 [km・時]	曜日	平日祝日コード[1: 平日, 2: 土日祝日, 3: 連休(3日以上連続した休み)]	天気	最高気温	最低気温
1	1月10日	229.2	日	3	晴れ	12	4	
2	9月19日	212.3	日	3	晴れ	30	22	
3	3月22日	190.1	月	3	晴れ	14	6	
4	5月3日	184.9	月	3	晴れ	24	14	
5	6月12日	171.9	土	2	晴れ	29	21	
6	7月18日	166.6	日	3	晴れ	32	24	
7	4月3日	164.2	土	2	晴れ	15	10	
8	10月11日	163.2	月	3	晴れ	29	19	
9	6月26日	158.6	土	2	曇り	27	24	
10	3月30日	157.5	火	1	晴れ	9	1	
11	6月20日	155.1	日	2	晴れ	28	24	
12	5月2日	154.8	日	3	晴れ	22	13	
13	9月20日	154.3	月	3	晴れ	29	24	
14	3月14日	151.9	日	2	晴れ	15	8	
15	1月9日	151.4	土	3	晴れ	11	4	
16	2月6日	151.3	土	2	晴れ	9	0	
17	8月13日	145.8	金	1	晴れ	31	26	
18	8月10日	142.6	火	1	晴れ	30	25	
19	6月27日	142.2	日	2	曇り	27	24	
20	8月11日	140.7	水	1	晴れ	32	26	
21	5月4日	139.6	火	3	晴れ	24	17	
22	6月19日	137.9	土	2	晴れ	30	20	
23	11月3日	137.8	水	2	晴れ	18	12	
24	3月20日	136.5	土	3	晴れ	20	7	
25	1月4日	134.8	月	1	晴れ	8	3	
26	1月16日	131.7	土	2	曇り	7	2	
27	1月17日	129.3	日	2	晴れ	9	1	
28	9月25日	128.9	土	2	晴れ	23	14	
29	6月17日	125.8	木	1	晴れ	31	22	
30	3月11日	125.1	木	1	晴れ	14	3	

表. 交通渋滞ランキング (平成25年) ※上位30番まで

2013年 平成25年	ランキング	月日	(渋滞+混雑)延長・時間 [km・時]	曜日	平日祝日コード[1: 平日, 2: 土日祝日, 3: 連休(3日以上連続した休み)]	天気	最高気温	最低気温
1	1月13日	185.9	日	3	晴れ	13	2	
2	5月4日	178.6	土	3	晴れ	21	11	
3	1月4日	176.9	金	1	晴れ	7	0	
4	9月14日	167.2	土	3	晴れ	31	25	
5	10月13日	163.9	日	3	晴れ	26	17	
6	9月22日	162.7	日	3	晴れ	30	22	
7	2月10日	160.2	日	3	晴れ	10	2	
8	6月22日	139.7	土	2	晴れ	26	18	
9	1月27日	134.0	日	2	晴れ	9	0	
10	7月14日	129.9	日	3	曇り	33	26	
11	3月19日	127.7	火	1	晴れ	25	16	
12	5月5日	125.9	日	3	晴れ	22	14	
13	3月26日	122.9	火	1	晴れ	12	5	
14	6月23日	121.5	日	2	晴れ	27	20	
15	5月3日	118.8	金	3	晴れ	18	11	
16	9月23日	114.8	月	3	曇り	24	20	
17	3月21日	110.8	木	1	晴れ	17	7	
18	6月15日	109.6	土	2	晴れ	30	22	
19	9月21日	108.6	土	3	晴れ	30	21	
20	11月23日	106.9	土	2	晴れ	16	8	
21	1月12日	106.7	土	3	晴れ	13	1	
22	9月17日	104.7	火	1	晴れ	27	19	
23	2月11日	104.2	月	3	晴れ	10	3	
24	4月28日	103.9	日	3	晴れ	21	11	
25	10月14日	103.3	月	3	晴れ	25	16	
26	3月23日	103.0	土	2	曇り	18	12	
27	4月13日	102.6	土	2	晴れ	17	7	
28	1月3日	101.8	木	3	曇り	10	5	
29	6月27日	101.6	木	1	晴れ	27	18	
30	7月13日	101.3	土	3	曇り	33	26	

表. 交通渋滞ランキング (平成26年) ※上位30番まで

2014年 平成26年	ランキング	月日	(渋滞+混雑)延長・時間 [km・時]	曜日	平日祝日コード[1: 平日, 2: 土日祝日, 3: 連休(3日以上連続した休み)]	天気	最高気温	最低気温
1	6月14日	210.9	土	2	晴れ	29	20	
2	9月14日	187.5	日	3	晴れ	28	19	
3	5月4日	183.2	日	3	晴れ	23	14	
4	11月23日	178.7	日	3	晴れ	19	9	
5	3月21日	158.4	金	3	晴れ	14	8	
6	3月22日	158.3	土	3	晴れ	14	5	
7	1月12日	157.7	日	3	晴れ	11	1	
8	9月23日	154.1	火	2	晴れ	26	18	
9	8月15日	148.8	金	1	晴れ	32	25	
10	10月12日	137.6	日	3	晴れ	21	17	
11	3月31日	136.8	月	1	晴れ	21	13	
12	10月11日	134.2	土	3	晴れ	22	19	
13	6月21日	134.1	土	2	晴れ	28	21	
14	5月2日	133.1	金	1	晴れ	26	17	
15	9月28日	129.0	日	2	晴れ	27	18	
16	4月5日	128.0	土	2	晴れ	15	8	
17	3月28日	127.5	金	1	晴れ	21	8	
18	9月22日	126.5	月	1	晴れ	26	19	
19	3月15日	126.4	土	2	晴れ	12	5	
20	8月13日	126.0	水	1	曇り	30	22	
21	11月2日	125.7	日	3	晴れ	22	15	
22	6月29日	125.0	日	2	晴れ	29	21	
23	8月14日	123.3	木	1	曇り	31	25	
24	6月13日	122.3	金	1	晴れ	30	19	
25	8月12日	121.2	火	1	曇り	29	26	
26	8月8日	120.7	金	1	晴れ	32	26	
27	7月12日	118.7	土	2	晴れ	33	26	
28	8月11日	118.3	月	1	晴れ	31	26	
29	6月15日	115.8	日	2	晴れ	30	20	
30	5月17日	114.6	土	2	晴れ	26	16	

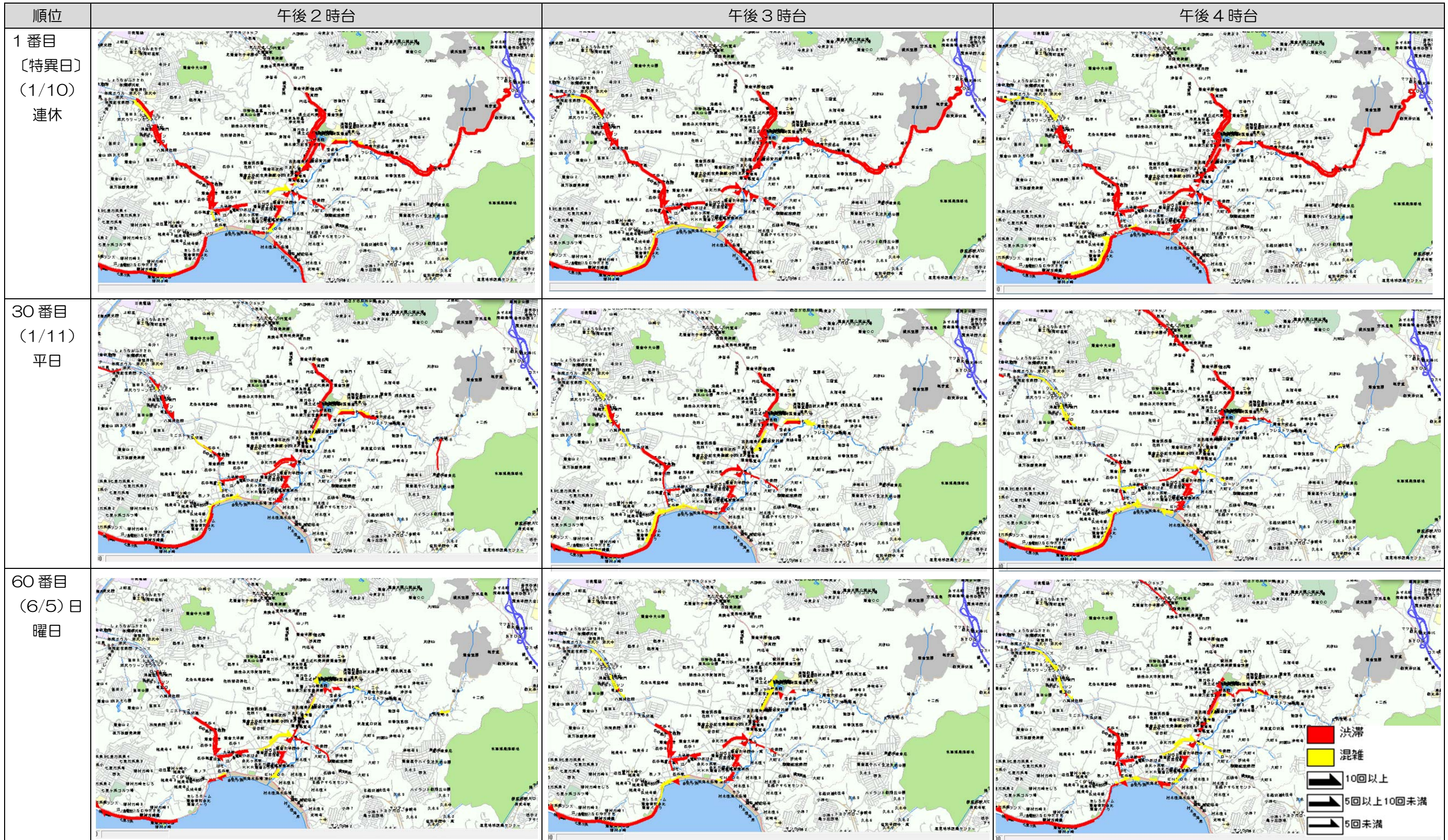
注: 2013年2月~2013年3月の間に、八雲神社前~長谷観音前の区間(上下)で渋滞表示器の不具合が生じたため、一部実態と異なるデータがあります

出典: VICS データ(日本道路交通情報センター)

横浜地点の天気(Yahoo!天気[日本気象協会])

VICS データによる道路渋滞状況

・2010年道路の渋滞・混雑状況図の比較（上位からの順位別）※2010年1月10日の渋滞・混雑量のピーク時午後4時



資料：VICS データ（日本道路交通情報センター）
地図情報（パスコ）