

かつようがたじょうほう 活用型情報モラル教材



かまくら



じょうほうモラルについて学ぼう (45分 じゅぎょう)

これから、タブレットを上手に活用するために、まずは基本となる
じょうほうモラルを身につけましょう。

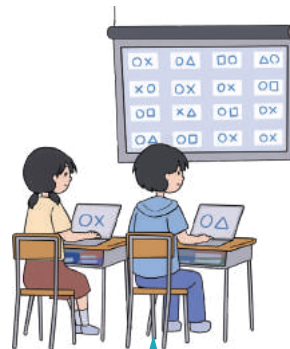
あいて 相手をきずつけたり、自分がトラブルにあったりすることがないように、
とも 友だちと話し合いながら、じょうほうモラルについて学びます。

アイシーティー
ICT(パソコン・タブレットやスマホなど)でゆたかになるわたしたちの暮らし



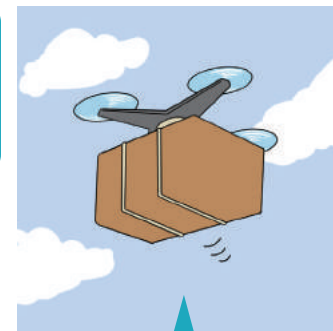
遠くにいる家族や
友だちとお話できるよ

調べたいことをすぐに
調べられるよ



みんなの考え方や答え
をかんたんにくらべ
ることができるよ

おうちでもわからないこ
とを先生に聞くことが
できるよ

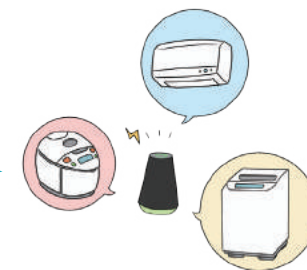


ドローン(空とぶ自動
ロボット)が荷物を配
たつしてくれるよ



うんてんしなくても
自動で目つき地まで
行けるよ

いろいろな家電が
かしくなるよ



かんが
考えてみよう

みなさんが大人になるころ、べんりになっているといいなと思うことを話し合ってみましょう。

タブレット等の活用が進むことで学びはどう変わるの？

がっこう ぎょう 学校のじゅ業では

- ・ 自分のかいた絵や、作文を写真にとってほぞんする
- ・ QRコードを読みとって動画や写真を見る
- ・ 遠くにいる人にメッセージを送る
- ・ 考えたことをカードに書いてクラスの人みんなに送る
- ・ 友だちの考えを送ってもらって自分の考えとくらべる
- ・ 自分の調べたいことを自分のペースで調べる



かてい 家庭では

- ・ 学校で勉強したことをもう一度ネットで調べる
- ・ 学校に行けなくなったときに先生や友だちと話したり勉強したりできる
- ・ きょう味を持っていることをすきなときに調べる



1 この絵の中で、^え ^{なか} ^き 気になるところに○をつけましょう。



2 ○をつけた理由^{りゆう}をせつ明^{めい}しましょう。

3 じょうず つか
上手^{じょうず}に使うためのルール^かを考え^{かんが}ましょう。

① せんせい はな
先生^{せんせい}が話^{はな}しているときは

② もち運^{はこ}ぶときは



③ じぶん 自分のパスワードは

④ うえ つくえの上は

! ネットのとくせい

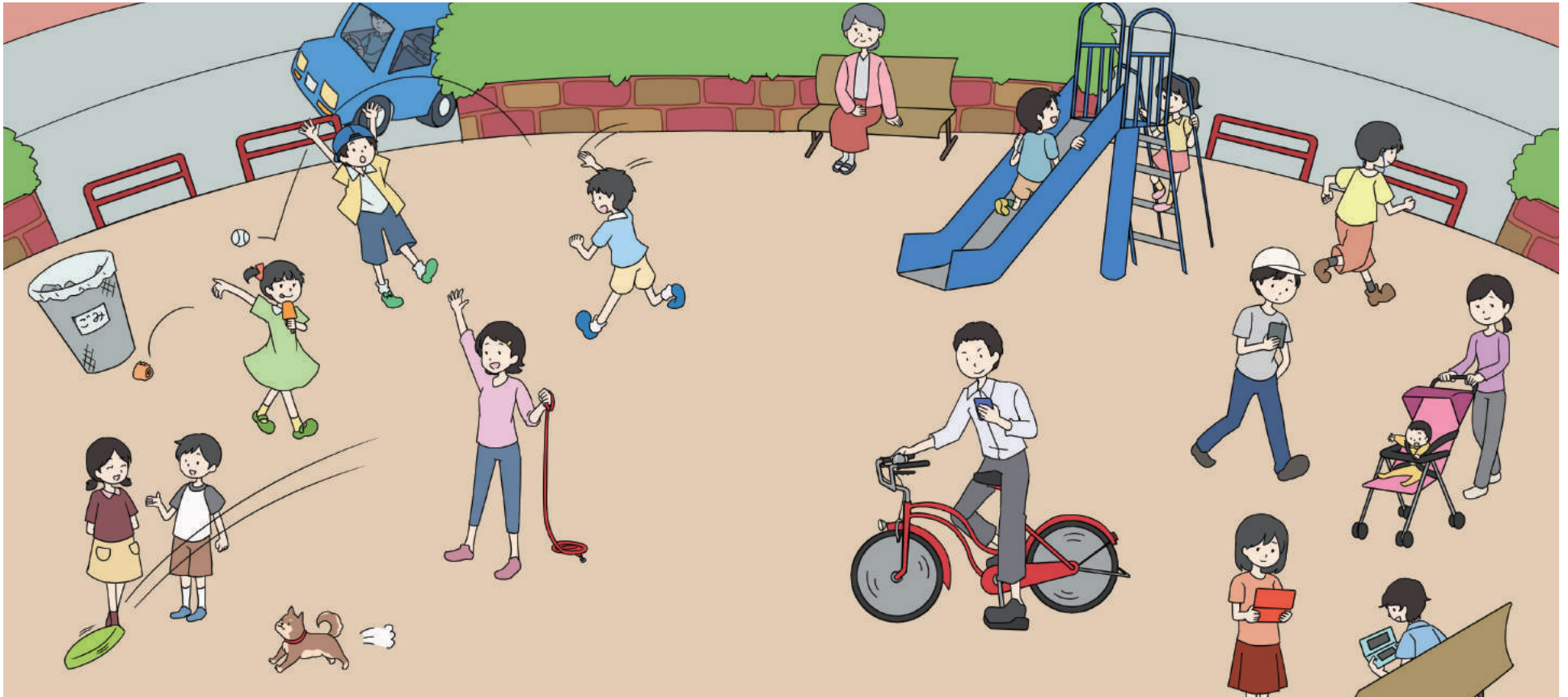
アイディー
IDとパスワード

みなさんが使っているアイディー IDとパスワードは、とても大切なものです。ほかの人に教えることはせず、きちんとかんりしましょう。

また、タブレットを使う時は、目を近づけすぎずに、休けいを取りながら使うようにしましょう。



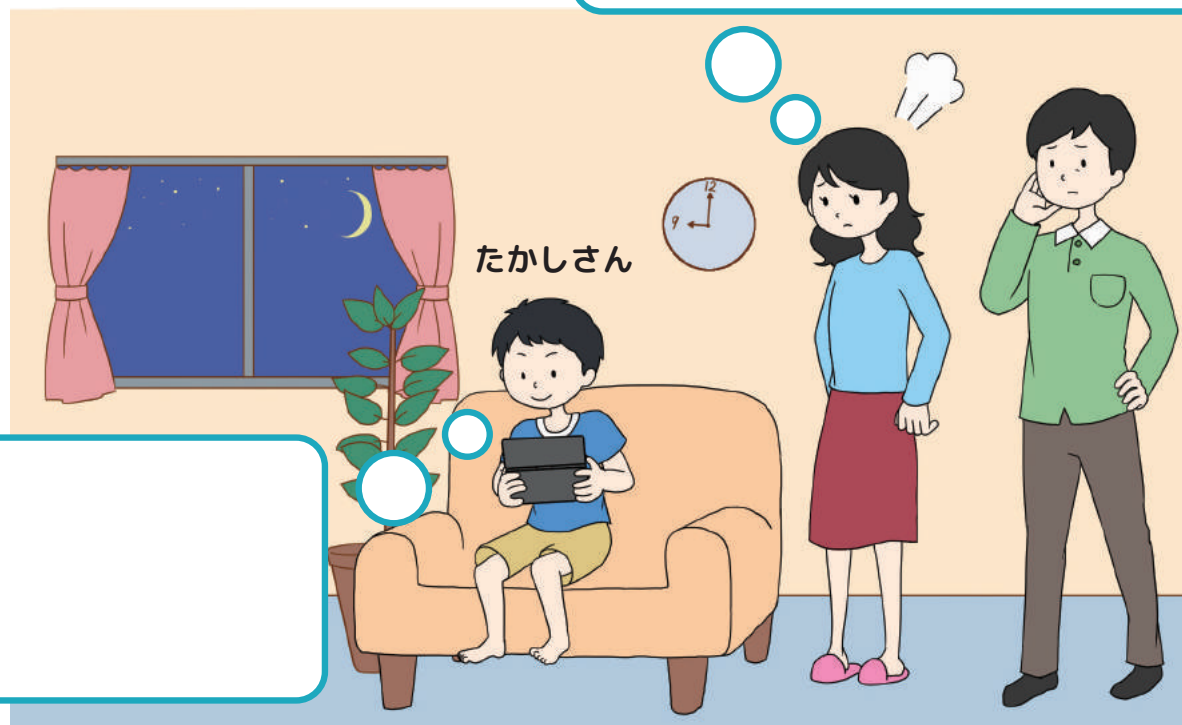
1 この絵の中で、^え ^{なか} ^き 気になるところに○をつけましょう。



2 ○をつけた理由をせつ明しましょう。

たかしさんのおうちの様子です。

① ふきだしに入る言葉を書きましょう。



② どこを直したらよいでしょうか。あなたの考えを書きましょう。

- ① 平日、おうちでゲームやネットを何時間使っていたら「使いすぎ」だと思いますか。
1つえらんで、理由をせつ明してみましよう。



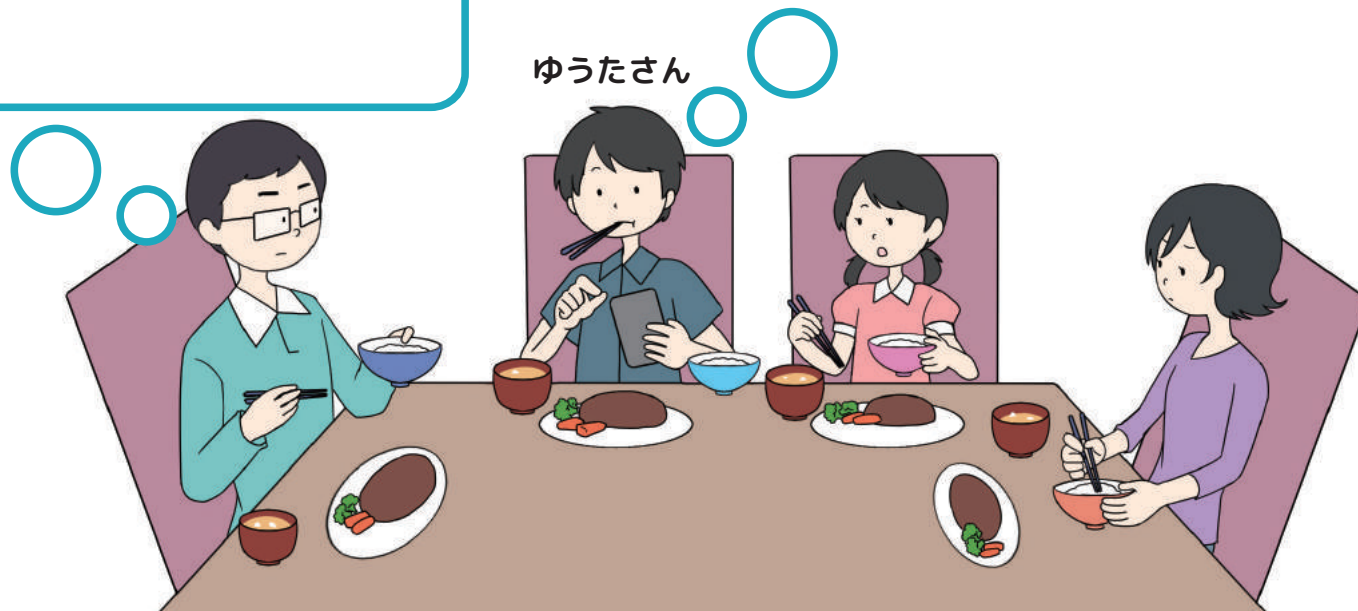
- ② どんなことに気がつきましたか。

ゆうたさんのおうちの様子です。

① ふきだしに入る^{はい}言葉^{ことば}を書きましょう。

Empty rounded rectangular box for writing the first answer.

Empty rounded rectangular box for writing the first answer.



② どこを直^{なお}したらよいでしょうか。あなたの考^{かんが}えを書きましょう。

Large empty rounded rectangular box for writing the second answer.

① ^{いちばん}一番「^{つか}使いすぎ」だと思^{おも}うカードを1つえらんで、^{りゆう}理由をせつ^{めい}明してみましよう。

① ^{かぞく}家族と^{あそ}遊びに^い行く
ときにいつも
マホやゲームきを
^も持っていく

② おこづかいは、
ほとんどゲームに
^{つか}使っている

③ いつもネットや
ゲームの^{はなし}話ばかり
する

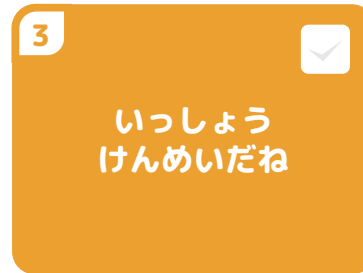
② どん^きなことに気がつきましたか。

きょうしつ ようす
 教室の様子です。

① ふきだしに入る言葉を書き、感じたことを話し合しましょう。



- ① あなたが、クラスの友だちから言われて「あまりうれしくない。」と感じる言葉を1つえらんで理由をせつ明してみよう。



- ② 友だちのえらんだカードと見くらべて、どんなことに気がつきましたか。

! ネットのとくせい

もし文字だけでつたえると、そのときの「気もち」が伝わりにくいので、相手をきずつけてしまうこともあります。



たかしさんの^{とも}友だちのおうちでの^{ようす}様子です。



1 あなたがたかしさんならどうしますか。

1 「この人、ネットやゲームを使いすぎだなあ」と思うじゅんにカードをならべてみましょう。

1 家族と遊びに行く ときにいつもスマ ホやゲームきを もっていく	2 おこづかいは、 ほとんどゲームに つかっている	3 いつもネットやゲー ムの話ばかりする	4 友だちと話してい るときに、スマホ やゲームで遊んで いる	5 ネットやゲームに む中になるとあっ という間に時間が たってしまう
---	------------------------------------	----------------------------	---	---



2A 一番使いすぎだと感じるカードをえらんだ理由を書きましょう。

2B 一番使いすぎではないと感じるカードをえらんだ理由を書きましょう。



！
つか
使いすぎないためには

① ネットやゲームを^{つか}使いすぎないためには、どのようなルールがあるとよいでしょうか。

② ルールが^{まも}守れないのは、どんなときでしょうか。