

# 都市再生整備計画(第1回変更)

おおふなえきしゅうへん  
大船駅周辺地区

かながわ 神奈川県 かまくら 鎌倉市

平成23年9月



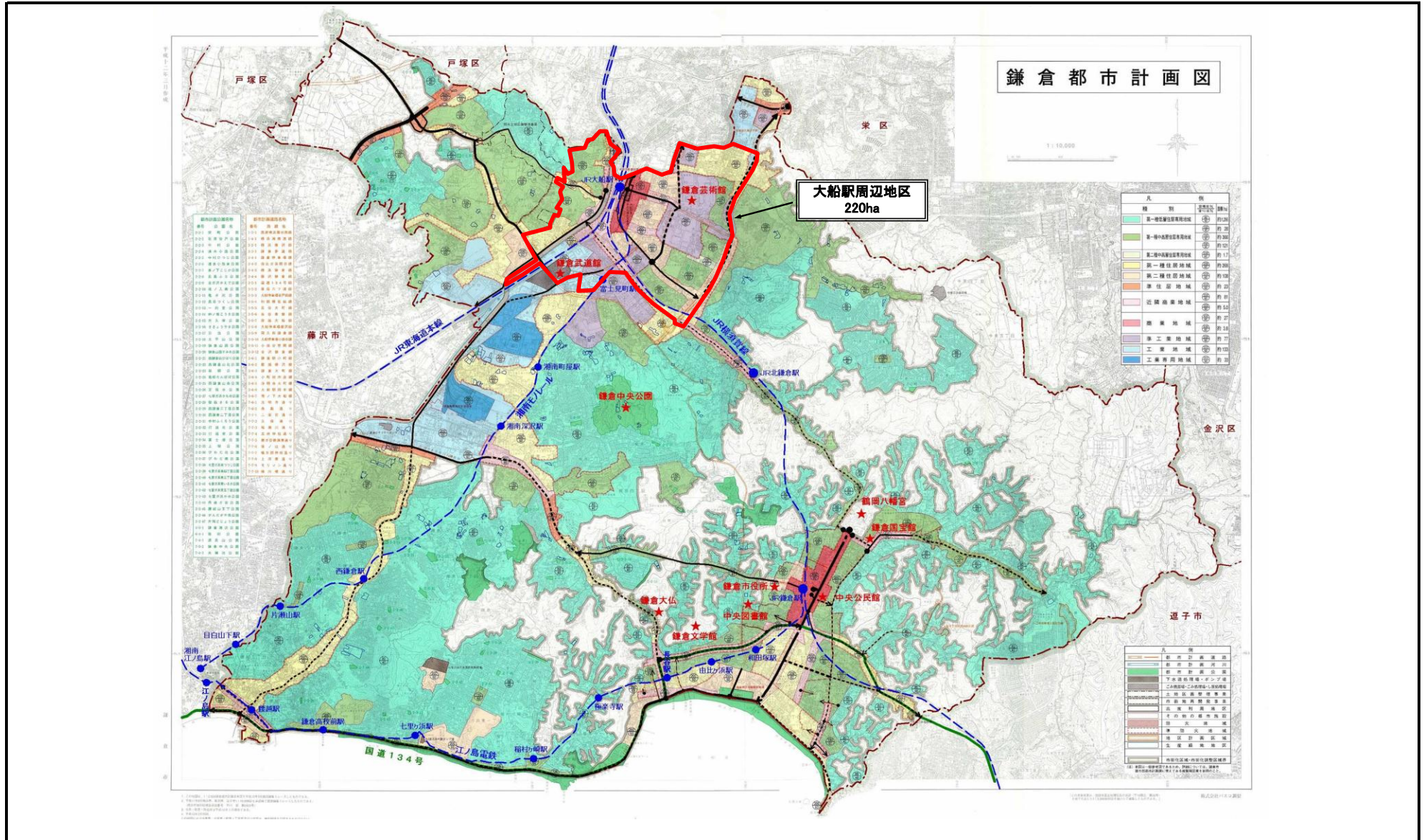
## 都市再生整備計画の整備方針等

計画区域の整備方針	方針に合致する主要な事業
<p>(1)商業拠点の形成と都市機能の強化による賑わいのあるまちとする。</p> <ul style="list-style-type: none"> <li>・大船駅西口公共広場等整備事業に併せ、大船駅岡本線の車両動線の改善等の道路整備を行い、交通混雑の改善、歩行者空間の創出を図る。</li> <li>・大船駅東口にエレベーター、エスカレーターを整備し、駅利用者の利便性の向上及び不十分だった大船駅東口のバリアフリー化の充実を図る。</li> </ul>	<p>○基幹事業 【道路】 ・市道053-000号線(大船駅岡本線) 【高質空間形成施設】 ・大船駅東口エレベーター等整備事業 ○関連事業 ・大船駅西口公共広場等整備事業(鎌倉市) ・大船駅西口自転車駐車場整備事業(鎌倉市) ・大船駅東口駅舎等改修整備(鎌倉市) ・阿久和鎌倉線道路整備事業(神奈川県)</p>
<p>(2)安全、安心で優しさと快適さを備えた魅力ある都市環境を創造するまちとする。</p> <ul style="list-style-type: none"> <li>・大船駅西口公共広場等整備事業に併せ、大船駅岡本線の車両動線の改善等の道路整備を行い、交通混雑の改善、歩行者空間の創出を図る。</li> <li>・大船駅東口にエレベーター、エスカレーターを整備し、駅利用者の利便性の向上及び不十分だった大船駅東口のバリアフリー化の充実を図る。</li> <li>・あんしん歩行エリア内の事故多発地点、特に交差点周辺や歩道のカラー舗装等を行い、安全な交通環境を整備する。</li> </ul>	<p>○基幹事業 【道路】 ・市道053-000号線(大船駅岡本線) ・市道059-013号線(大船仲通) ・市道205-023号線(資生堂前) 【高質空間形成施設】 ・大船駅東口エレベーター等整備事業 ○関連事業 ・大船駅西口公共広場等整備事業(鎌倉市) ・大船駅西口自転車駐車場整備事業(鎌倉市) ・大船駅東口駅舎等改修整備(鎌倉市) ・阿久和鎌倉線道路整備事業(神奈川県) ・腰越大船線道路整備事業(神奈川県) ・小袋谷藤沢線道路整備事業(神奈川県) ・砂押川プロムナード桜保全再生活動支援(鎌倉市、地元組織) ・放置しづらい環境づくり等事業(鎌倉市)</p>
<p>その他</p> <ul style="list-style-type: none"> <li>・交付期間内の円滑な事業実施を進めるほか、庁内横断的な組織による事業間の調整を図り、社会情勢等の変化にも対応できる体制を構築する。</li> <li>・地区内のまちづくり協議会等の組織を引き続き活用し、住民参画を促し、住民(NPO)、大学、企業、行政の協働による「まちづくり」の実現に向け取り組む。</li> </ul>	



都市再生整備計画の区域

大船駅周辺地区(神奈川県鎌倉市)	面積	220 ha	区域	大船一丁目から六丁目、大船の一部、岩瀬一丁目、小袋谷一丁目から二丁目、台一丁目、台二丁目・三丁目・五丁目の一部、山崎の一部、岡本一丁目から二丁目、玉縄一丁目の一部
------------------	----	--------	----	---



# 大船駅周辺地区(神奈川県鎌倉市) 整備方針概要図

目標	安全、安心で優しさと快適さを備えた魅力ある都市環境を創造するまちとする	代表的な指標	道路交通環境の満足度 ( % )	12.7 (H21年度) →	18.7 (H25年度)
			市街地環境の満足度 ( % )	29.1 (H21年度) →	38.8 (H25年度)
			( )	( 年度) →	( 年度)

○関連事業:(神奈川県)H23~27  
阿久和鎌倉線道路整備事業

■基幹事業:高質空間形成施設(市)H23~24  
大船駅東口エレベーター等整備

○関連事業:(市)H23~24  
大船駅東口駅舎等改修事業



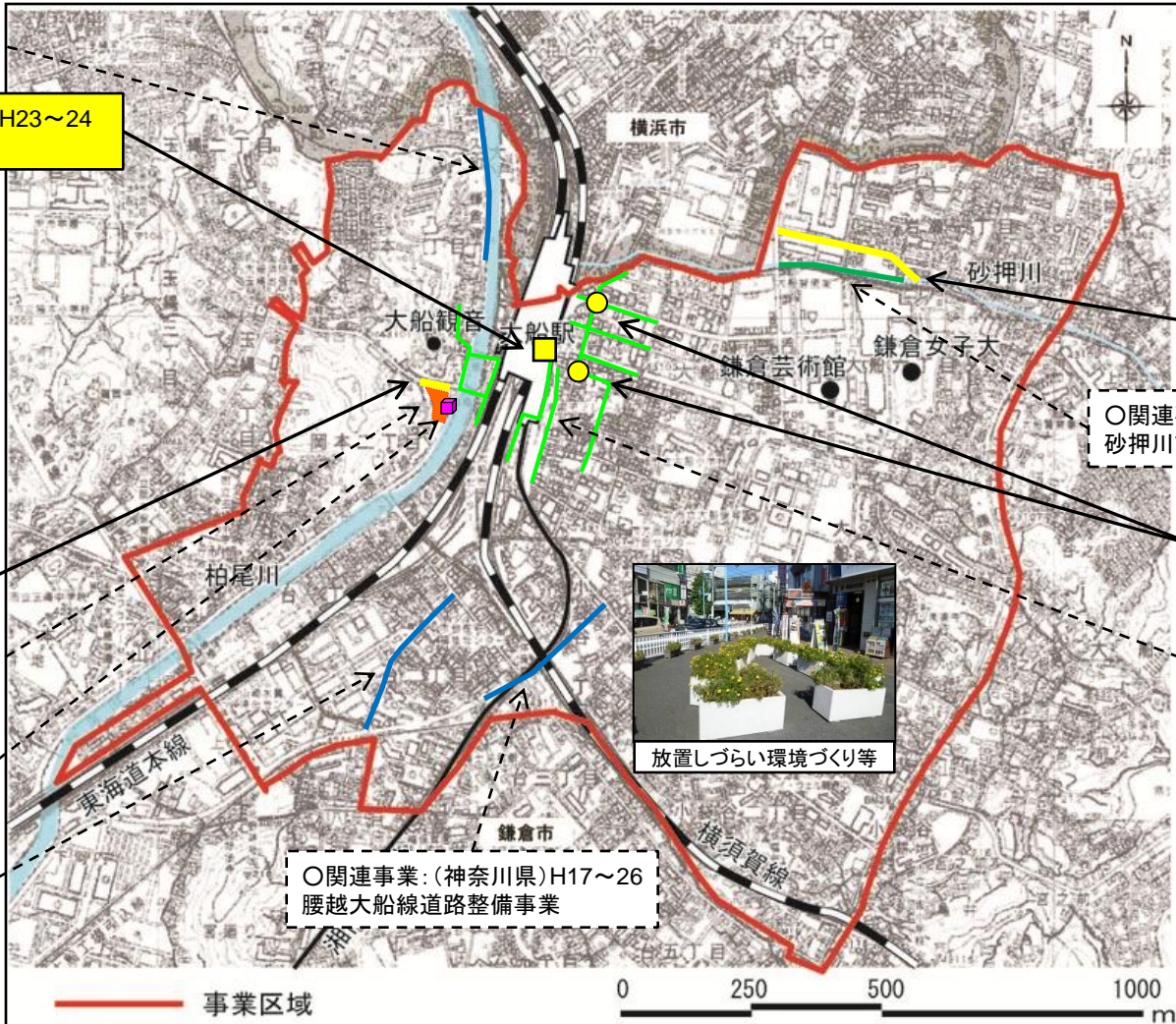
■基幹事業:道路(市)H23  
市道053-000号線(大船駅岡本線)

○関連事業:(市)H23  
大船駅西口公共広場等整備事業

○関連事業:(市)H23  
大船駅西口自転車駐車場整備事業

○関連事業:(神奈川県)H17~26  
小袋谷藤沢線道路整備事業

○関連事業:(市)H25  
大船駅周辺地区事業効果分析調査



■基幹事業:道路(市)H25  
市道205-023号線(資生堂前)  
あんしん歩行エリアの整備

○関連事業:(市・地元組織)H20~30  
砂押川プロムナード桜保全再生活動支援

■基幹事業:道路(市)H24  
市道059-013号線(大船仲通)  
あんしん歩行エリアの整備

○関連事業:(市)H23~25  
放置しづらい環境づくり等事業



凡 例	
<span style="background-color: yellow; border: 1px solid black; display: inline-block; width: 20px; height: 10px;"></span>	基幹事業
<span style="background-color: lightblue; border: 1px solid black; display: inline-block; width: 20px; height: 10px;"></span>	提案事業
<span style="border: 1px dashed black; display: inline-block; width: 20px; height: 10px;"></span>	関連事業