

1-2 緑の現況及び特徴

1) 緑地面積と緑地の分布

- ・鎌倉市の緑地面積は1,781.6ha（平成2年度鎌倉市都市計画基礎調査での自然的土地利用地及びオープンスペース面積の合計）で、市域全体の45.0%を占めている。また、緑地面積の80.1%は丘陵を中心に広がる樹林地であり、市域全体の約1/3が樹林地で覆われている。
- ・緑地のうち、樹林地は鎌倉地域を中心に分布しており、鎌倉地域と他の地域では大きな差が見られる。
- ・農地は、玉縄地域にまとまりのある農地が見られるほか、他の地域の市街地内にも点在している。
- ・河川は、水系の軸をなす柏尾川と滑川、神戸川の一部の3つの二級河川と、4つの準用河川が平野部を貫流しており、その他いくつかの小さな川がある。
- ・市街地の前面には、材木座から腰越海岸までの約7kmにわたって海浜が続いており、鎌倉を特色づける自然景観を形づくっている。（図1-2 緑地現況分布図参照）

表1-1 鎌倉市の土地利用現況と地域別の土地利用構成

土地利用分類		面積 (ha)	構成比 %	地域別の土地利用構成				
				鎌倉	腰越	深沢	大船	玉縄
自然的 土地 利用	農地	145.9	3.7	1.2%	2.2%	5.6%	2.8%	16.4%
	樹林地（山林）	1,426.9	36.1	46.6	20.3	30.1	34.1	21.9
	水面・河川・水路	29.8	0.8	0.8	0.6	0.8	1.8	0.2
	荒地・海浜・河川敷	96.4	2.4	2.4	3.0	3.6	1.2	4.8
	小計	1,699.0	43.0	51.0	26.1	40.1	39.9	43.3
都市的 土地 利用	住宅用地	1,206.3	30.5	28.2	41.9	26.3	27.1	25.7
	併用住宅用地	15.6	0.4	1.1	0.8	0.7	1.1	0.6
	商業用地	57.4	1.5	1.8	1.2	1.8	2.4	0.8
	工業用地	118.2	3.0	0.4	0.2	8.2	3.7	3.0
	運輸施設用地	14.0	0.4	0.2	0.7	0.2	0.7	0.6
	公共用地	21.0	0.5	0.4	0.7	0.5	0.4	2.7
	文教厚生用地	264.5	6.7	7.4	4.9	2.5	5.2	7.1
	オープンスペース	82.6	2.0	0.7	3.5	4.6	5.8	3.0
	その他空地 道路・鉄道用地	117.1 357.3	3.0 9.0	2.5 6.3	7.4 12.6	5.3 9.8	4.3 9.4	3.7 9.5
小計	2,254.0	57.0	49.0	73.9	59.9	60.1	56.7	
合計	3,953.0	100.0	100.0	100.0	100.0	100.0	100.0	

注) ・オープンスペースは、都市公園、広場、運動場及びゴルフ場を示す。
 ・面積及び構成比は平成2年度鎌倉市都市計画基礎調査による。
 ・地区別の土地利用構成は、鎌倉市高度地区指定調査報告書平成4年3月による。

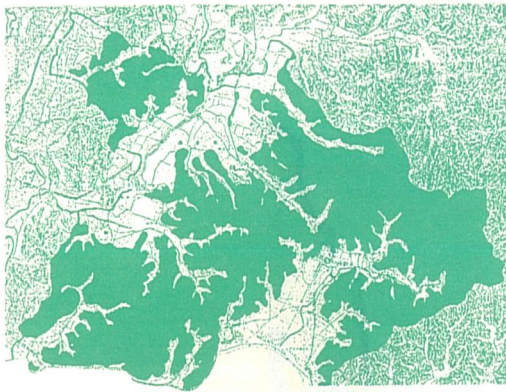
2) 樹林地の推移

- ・緑地のうち、特に鎌倉市の都市環境の基盤をなす樹林地について明治期からの推移を見ると、昭和20年代までは谷戸部が侵食的に減少するほかはその分布に大きな変化は見られず、台地・丘陵地のほぼ全域が樹林地で覆われていた。

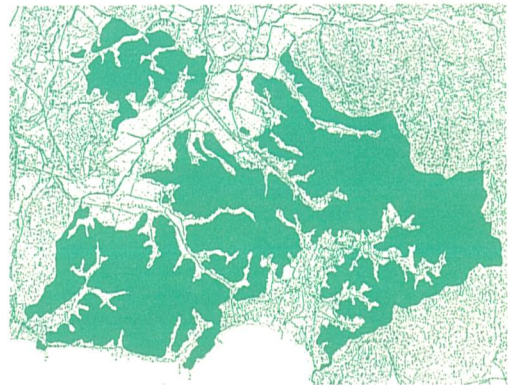
- ・ 樹林地の分布に大きな変化が見られるのは、丘陵地への大規模開発が始まった昭和30年代後半からで、その後昭和40年代を通じて樹林地の大幅な減少が続いた。
- ・ 昭和50年代に入り、樹林地の急激な減少はおさまりを見せるが、その後も小規模開発や谷戸沿いの宅地化の進行等によって樹林地は徐々に減少を続けており、平成2年現在の市域面積に占める樹林地の割合は約36%となっている。

図1-1 樹林地の推移

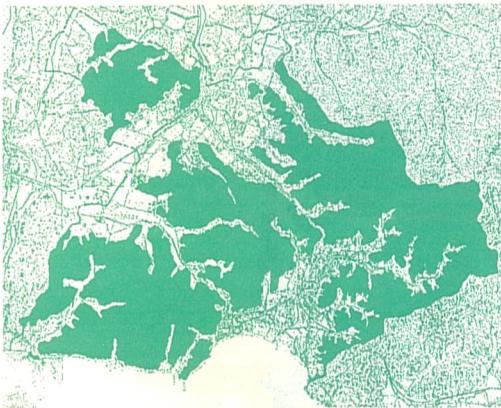
明治15年 人口 約6,000人（鎌倉地域のみ）
樹林地面積 約2,600ha（樹林地率66%）



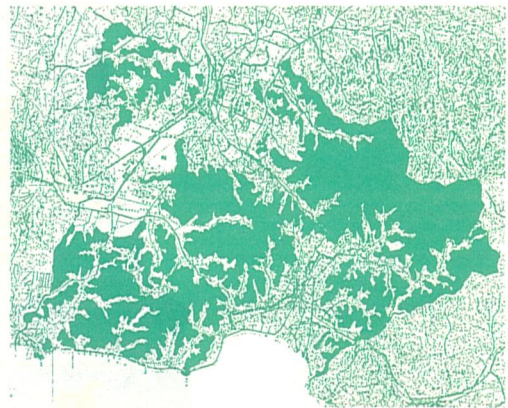
大正10年 人口 約18,000人（鎌倉地域のみ）
樹林地面積 約2,400ha（樹林地率61%）



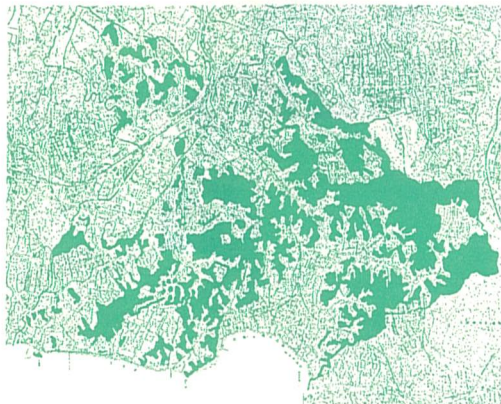
昭和22年 人口 約55,000人（鎌倉・腰越地域）
樹林地面積 約2,400ha（樹林地率61%）



昭和37年 人口 約107,000人（鎌倉市全域）
樹林地面積 約1,900ha（樹林地率48%）



昭和48年 人口 約155,000人（鎌倉市全域）
樹林地面積 約1,600ha（樹林地率40%）



平成2年 人口 約174,000人（鎌倉市全域）
樹林地面積 約1,400ha（樹林地率36%）

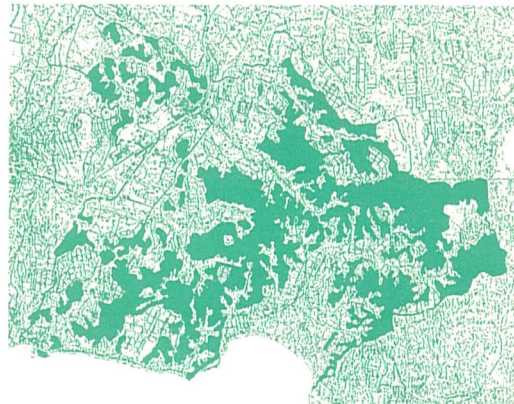
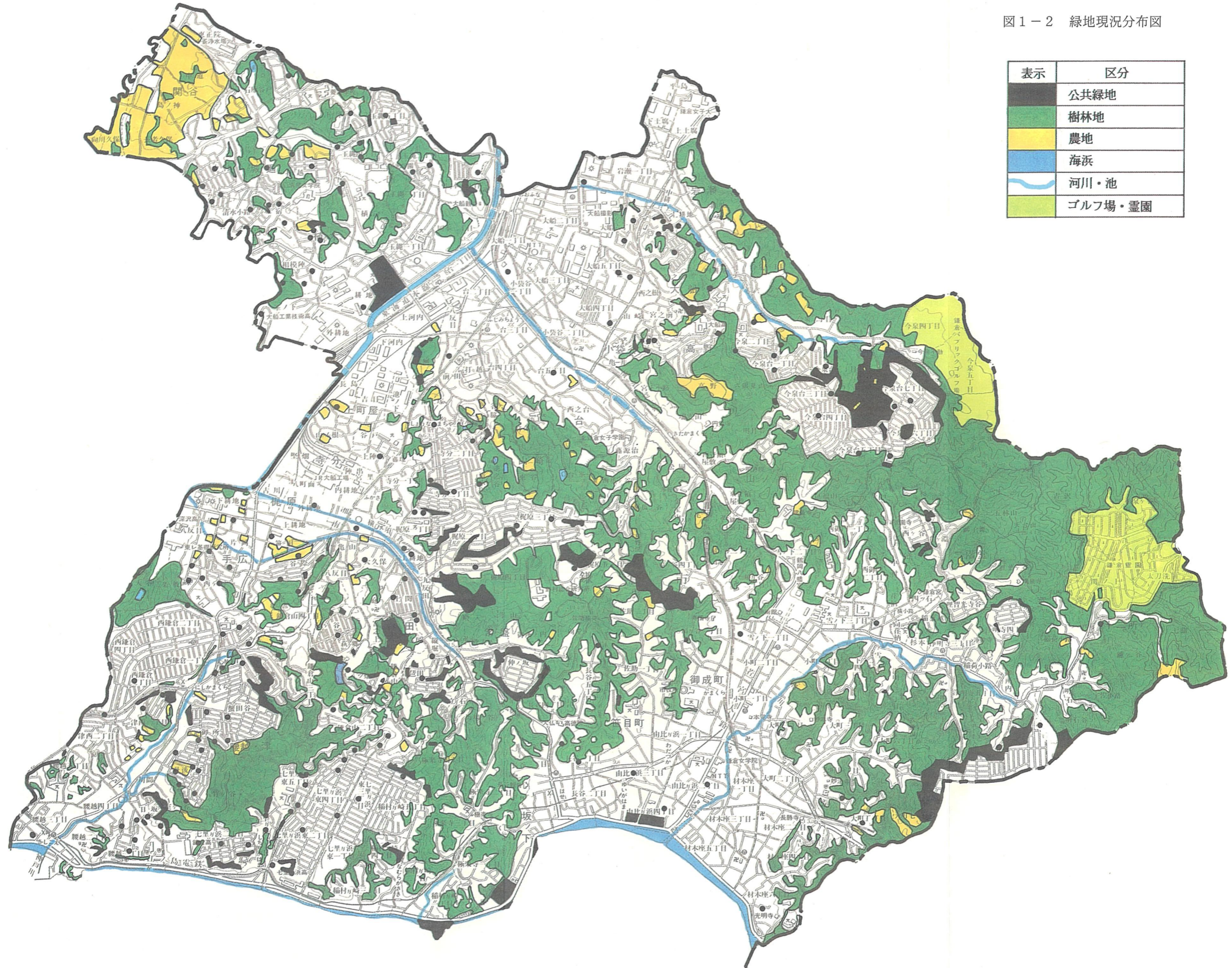


図1-2 緑地現況分布図



表示	区分
■	公共緑地
■	樹林地
■	農地
■	海浜
■	河川・池
■	ゴルフ場・霊園