

5-7 施策策定のまとめ

表5-3 緑地の整備目標総括表

年次 種別	現況 (1995年)						5年後 (2000年)						中間年次 (2005年)						目標年次 (2015年)						
	市街化区域		都市計画区域		市街化区域		都市計画区域		市街化区域		都市計画区域		市街化区域		都市計画区域		市街化区域		都市計画区域		市街化区域		都市計画区域		
	箇所	m <sup>2</sup> /ha	箇所	m <sup>2</sup> /ha	箇所	m <sup>2</sup> /ha	箇所	m <sup>2</sup> /ha	箇所	m <sup>2</sup> /ha	箇所	m <sup>2</sup> /ha	箇所	m <sup>2</sup> /ha	箇所	m <sup>2</sup> /ha	箇所	m <sup>2</sup> /ha	箇所	m <sup>2</sup> /ha	箇所	m <sup>2</sup> /ha	箇所	m <sup>2</sup> /ha	
街区公園	162	16.0	165	18.0	182	16.6	187	18.6	191	18.0	196	20.0	213	21.4	218	23.4	23.4	23.4	218	21.4	1.3	218	23.4	1.4	
近隣公園	-	-	-	-	-	-	-	-	-	-	-	-	-	-	-	-	-	-	-	-	-	-	-	0.5	
地区公園	1	1.9	2	11.4	1	1.9	2	11.4	2	5.9	2	15.4	2	5.9	3	20.3	20.3	20.3	1	5.9	0.3	3	1.2		
総合公園	1	5.0	1	6.6	2	13.5	2	15.1	2	28.7	2	30.3	2	28.7	2	30.3	30.3	30.3	2	65.4	3.9	2	5.4		
運動公園	-	-	-	-	-	-	-	-	-	-	-	-	-	-	-	-	-	-	-	-	-	-	-	-	
基幹公園計	164	22.9	168	36.0	185	32.0	191	45.1	196	54.6	202	67.7	202	67.7	229	144.7	144.7	144.7	222	101.7	6.1	229	8.5		
特殊公園	-	-	1	12.9	1	6.1	3	26.5	5	20.6	8	46.1	8	46.1	5	21.5	21.5	21.5	5	21.5	1.3	8	4.7		
歴史公園	-	-	-	-	-	-	-	-	-	-	-	-	-	-	1	2.9	2.9	2.9	1	4.6	0.3	4	0.8		
都市広場	-	-	-	-	-	-	-	-	-	-	-	-	-	-	-	-	-	-	-	-	-	-	-	-	
広域公園	-	-	-	-	-	-	-	-	-	-	-	-	-	-	-	-	-	-	-	-	-	-	-	-	
緩衝地帯	-	-	-	-	-	-	-	-	-	-	-	-	-	-	-	-	-	-	-	-	-	-	-	-	
都市緑地	6	6.2	0.4	6.2	8	23.3	1.4	23.3	52	32.3	1.9	48.5	70	29.4	68	41.9	41.9	41.9	51	29.4	1.8	68	2.5		
都市緑道	-	-	-	-	-	-	-	-	-	-	-	-	-	-	-	-	-	-	-	-	-	-	-	-	
都市緑林	-	-	-	-	-	-	-	-	-	-	-	-	-	-	-	-	-	-	-	-	-	-	-	-	
国の設置によるもの	-	-	-	-	-	-	-	-	-	-	-	-	-	-	-	-	-	-	-	-	-	-	-	-	
都市公園計	170	29.1	175	55.1	194	61.4	3.7	202	94.9	5.6	253	107.5	6.4	281	165.2	9.7	165.2	281	157.2	9.4	309	279.6	16.4		
児童遊園、青少年広場等	43	8.7	0.5	46	8.8	8.7	0.5	46	8.8	0.5	32	5.3	0.3	35	5.4	0.3	5.4	35	5.3	0.3	35	5.4	0.3		
原立フラワーセンター	1	6.0	0.4	6.0	6.0	6.0	0.4	1	6.0	0.4	1	6.0	0.4	1	6.0	0.4	6.0	1	6.0	0.4	1	6.0	0.4		
公共施設緑地計	44	14.7	0.9	47	14.8	14.7	0.9	47	14.8	0.9	33	11.3	0.7	36	11.4	0.7	11.4	33	11.3	0.7	36	11.4	0.7		
都市公園等合計	214	43.8	2.6	222	69.9	4.1	238	76.1	4.5	249	109.7	6.5	286	118.8	7.1	317	176.6	10.3	314	168.5	10.0	345	291.0		
民間施設緑地	-	-	-	-	-	-	-	-	-	-	-	-	-	-	-	-	-	-	-	-	-	-	-	-	
施設緑地計	214	43.8	2.6	222	69.9	4.1	238	76.1	4.5	249	109.7	6.5	286	118.8	7.1	317	176.6	10.3	314	168.5	10.0	345	291.0		
歴史的風土保存区域	1	161.9	1	956.0	1	161.9	1	956.0	1	161.9	1	956.0	1	161.9	1	956.0	956.0	956.0	1	161.9	1	1	956.0		
歴史的風土特別保存地区	-	-	13	570.6	-	-	13	570.6	-	-	13	570.6	-	-	13	570.6	570.6	570.6	-	-	-	13	570.6		
近郊緑地保全区域	1	26.0	1	243.0	1	26.0	1	243.0	1	26.0	1	243.0	1	26.0	1	243.0	243.0	243.0	1	26.0	1	1	243.0		
近郊緑地特別保全区域	-	-	-	-	-	-	-	-	-	-	-	-	-	-	-	-	-	-	-	-	-	-	-	-	
風致地区	1	1,095.6	1	2,185.0	1	1,095.6	1	2,185.0	1	1,095.6	1	2,185.0	1	1,095.6	1	2,185.0	2,185.0	2,185.0	1	1,224.6	1	1	2,352.5		
緑地保全地区	-	-	-	-	4	13.2	4	13.2	7	37.0	7	37.0	7	37.0	16	99.1	99.1	99.1	16	99.1	16	16	99.1		
施策検討地区	-	-	-	-	-	-	-	-	1	59.3	1	59.3	1	59.3	1	59.3	59.3	59.3	1	59.3	1	1	59.3		
市民緑地	-	-	-	-	1	4.6	1	4.6	1	4.6	1	4.6	1	4.6	9	76.2	76.2	76.2	9	76.2	10	10	136.8		
生産緑地地区	-	-	18.1	18.1	-	18.1	18.1	18.1	18.1	18.1	18.1	18.1	18.1	18.1	18.1	14.2	14.2	14.2	18.1	14.2	14.2	14.2	14.2		
その他	1.4	1.4	1.4	308.9	1.4	1.4	1.4	308.9	1.4	1.4	1.4	308.9	1.4	1.4	1.4	308.9	308.9	308.9	1.4	1.4	1.4	1.4	308.9		
法によるもの計	19.5	1,314.2	37.3	1,332.0	37.3	37.3	1,332.0	37.3	1,332.0	120.4	1,456.8	252.4	1,670.1	252.4	1,670.1	1,670.1	1,670.1	252.4	1,670.1	52.7	409.1	409.1	409.1		
条例等によるもの	62.3	415.7	107.7	464.1	107.7	107.7	464.1	107.7	464.1	87.7	444.1	52.7	409.1	52.7	409.1	409.1	409.1	52.7	409.1	52.7	409.1	409.1	409.1		
地域制緑地間の重複	0	233.7	0	233.7	0	0	233.7	0	233.7	0	261.9	0	261.9	0	261.9	261.9	261.9	0	261.9	0	0	261.9	261.9		
地域制緑地計	19.5	1,080.5	37.3	1,098.3	37.3	37.3	1,098.3	37.3	1,098.3	120.4	1,194.9	252.4	1,408.2	252.4	1,408.2	1,408.2	1,408.2	252.4	1,408.2	73.1	73.1	73.1	73.1		
施設・地域制間の重複	0	22.4	0	22.4	0	0	22.4	0	22.4	0.3	40.0	7.3	73.1	7.3	73.1	73.1	73.1	40.0	73.1	7.3	73.1	73.1	73.1		
緑地総計	63.3	1,128.0	113.4	1,182.3	113.4	113.4	1,182.3	113.4	1,182.3	238.9	1,331.5	413.6	1,626.1	413.6	1,626.1	1,626.1	1,626.1	413.6	1,626.1	168	168	168	168		
人口	市街化区域人口	167	千人	168	千人	168	千人	168	千人	168	千人	168	千人	168	千人	168	千人	168	千人	168	千人	168	千人	168	千人
面積	都市計画区域人口	170	千人	171	千人	171	千人	171	千人	171	千人	171	千人	171	千人	171	千人	171	千人	171	千人	171	千人	171	千人
	市街化区域面積	2,571	ha	2,572	ha	2,572	ha	2,572	ha	2,572	ha	2,572	ha	2,572	ha	2,572	ha	2,572	ha	2,572	ha	2,572	ha	2,572	ha
緑地の確保目標水準	都市計画区域面積	3,953	ha	3,953	ha	3,953	ha	3,953	ha	3,953	ha	3,953	ha	3,953	ha	3,953	ha	3,953	ha	3,953	ha	3,953	ha	3,953	ha
	市街化区域面積に対する割合	43.9%		46.0%		46.0%		46.0%		46.0%		51.8%		51.8%		51.8%		51.8%		51.8%		51.8%		51.8%	
都市公園等の目標水準〔住民一人当たり〕面積	都市計画区域面積に対する割合	28.5%		29.9%		29.9%		29.9%		29.9%		33.7%		33.7%		33.7%		33.7%		33.7%		33.7%		33.7%	
	都市公園	3.2	m <sup>2</sup> /人	5.6	m <sup>2</sup> /人	5.6	m <sup>2</sup> /人	5.6	m <sup>2</sup> /人	5.6	m <sup>2</sup> /人	9.7	m <sup>2</sup> /人	9.7	m <sup>2</sup> /人	9.7	m <sup>2</sup> /人	9.7	m <sup>2</sup> /人	9.7	m <sup>2</sup> /人	9.7	m <sup>2</sup> /人	16.4	m <sup>2</sup> /人
都市公園等	4.1	m <sup>2</sup> /人	6.4	m <sup>2</sup> /人	6.4	m <sup>2</sup> /人	6.4	m <sup>2</sup> /人	6.4	m <sup>2</sup> /人	10.3	m <sup>2</sup> /人	10.3	m <sup>2</sup> /人	10.3	m <sup>2</sup> /人	10.3	m <sup>2</sup> /人	10.3	m <sup>2</sup> /人	10.3	m <sup>2</sup> /人	17.0	m <sup>2</sup> /人	

注) 表中、歴史的風土保存区域、近郊緑地保全区域の( )内の数値は、指定区域の実際の緑地面積を示す。緑地面積のカウントでは、この( )内の数値を用いる。

・「法によるもの計」では、風致地区の面積はカウントしない。また、歴史的風土特別保存地区、近郊緑地特別保全地区内の緑地面積は、それぞれ歴史的風土保存区域、近郊緑地保全区域内の緑地を含めている。

・「法によるもの計」は、「法によるもの計」から「地域制緑地間の重複面積」を差し引いた値

・「施設・地域制間の重複」は、「施設・地域制間の重複」が重複する緑地面積

・「緑地計」は、「施設緑地計」と「地域制緑地計」から「施設・地域制間の重複」を差し引いた値

・「条例等によるもの」は、保存樹林及び緑地保全契約の対象緑地を示す。地域制緑地の面積にはカウントしない。

・「地域制緑地間の重複」は、法によるもの緑地の重複面積を示す。(条例等によるものはカウントしない)

・「施設・地域制間の重複」は、「法によるもの計」から「地域制緑地間の重複面積」を差し引いた値

・「緑地計」は、「施設緑地計」と「地域制緑地計」から「施設・地域制間の重複」を差し引いた値



図5-2 実現のための施策の方針図

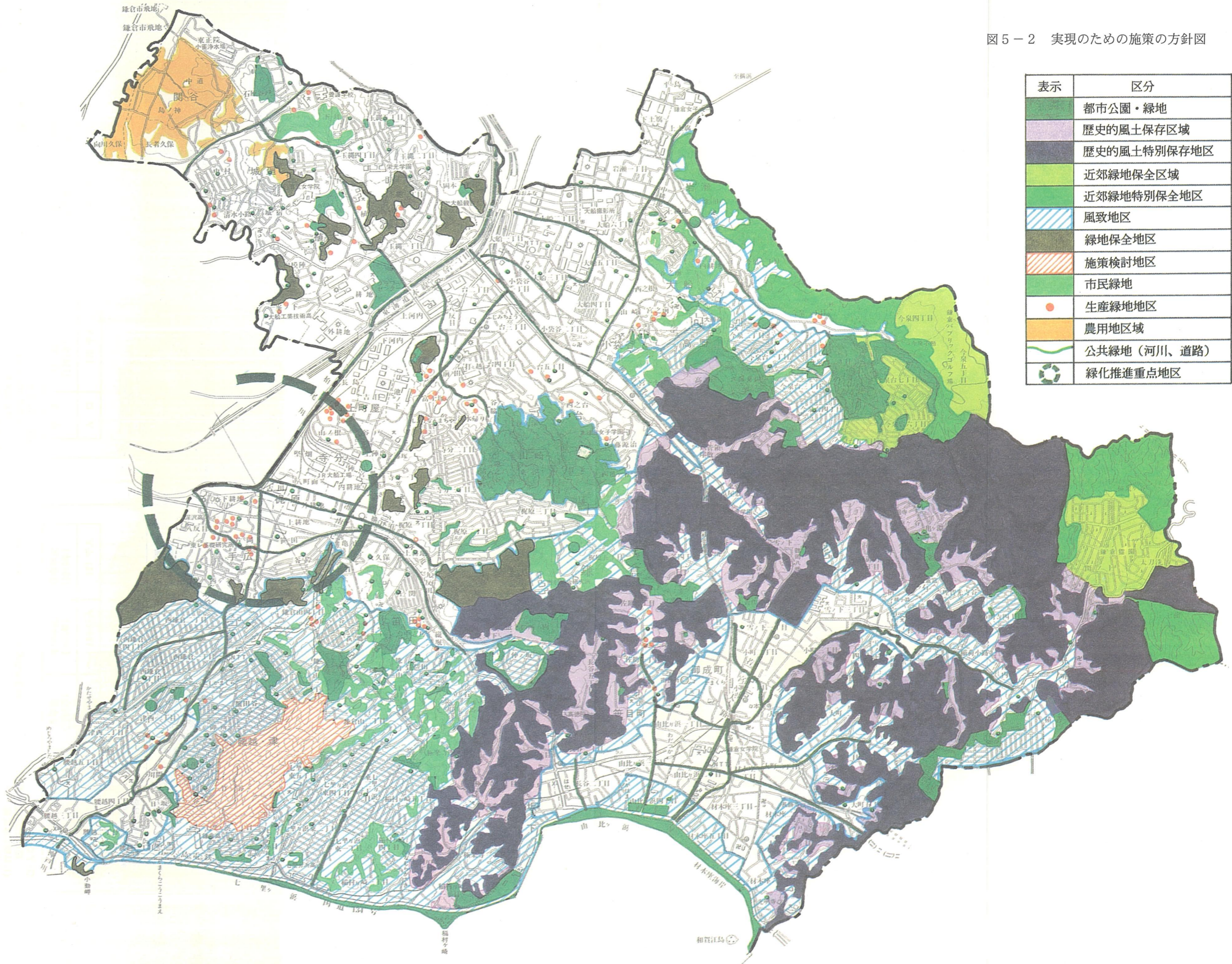




表5-4 緑の基本計画と緑のマスタープランとの対照表

昭和60年度策定緑のマスタープランの概要					
1. 計画のフレーム		鎌倉市の全域 3,953 ha			
(1) 計画対象区域		鎌倉都市計画区域			
(2) 人口の見直し					
年次	現況 (1985年)	5年後 (1990年)	中間年次 (2000年)	目標年次 (2010年)	
人口	175千人	174千人	184千人	187千人	
2. 緑地の確保目標					
(1) 緑地の確保目標水準					
目標年次 (2010年) における緑地確保 目標量	1,370 ha	将来市街地に 対する割合	53 %	おおむね	35 %
(2) 都市公園等の施設として整備すべき緑地の目標水準					
年次	現況 (1985年)	5年後 (1990年)	中間年次 (2000年)	目標年次 (2010年)	
都市公園	2.8 m <sup>2</sup> /人	2.9 m <sup>2</sup> /人	6.2 m <sup>2</sup> /人	14.4 m <sup>2</sup> /人	
都市公園等	3.1 m <sup>2</sup> /人	3.2 m <sup>2</sup> /人	6.5 m <sup>2</sup> /人	14.8 m <sup>2</sup> /人	
3. 緑の基本計画で確保する緑地の総量					
年次	現況 (1985年)	5年後 (1990年)	中間年次 (2000年)	目標年次 (2010年)	
施設緑地	54.1 ha	57.2 ha	119.5 ha	276.4 ha	
地域制緑地	564.5 ha	895.3 ha	947.2 ha	1,171.9 ha	
緑地面積合計 (重複除く)	601.0 ha	931.7 ha	1,043.0 ha	1,370.5 ha	

注) ・本表での確保する緑地の総量 1,626.1haは、施設緑地及び地域制緑地として確保する面積であり、これに河川や市街地の緑被面積を加えたものが45ページの緑の確保目標水準(概ね2,000ha)である。

・したがって、緑地の確保目標水準(都市計画区域の概ね40%)も、河川や市街地の緑被面積が加わっている45ページの緑の確保目標水準(都市

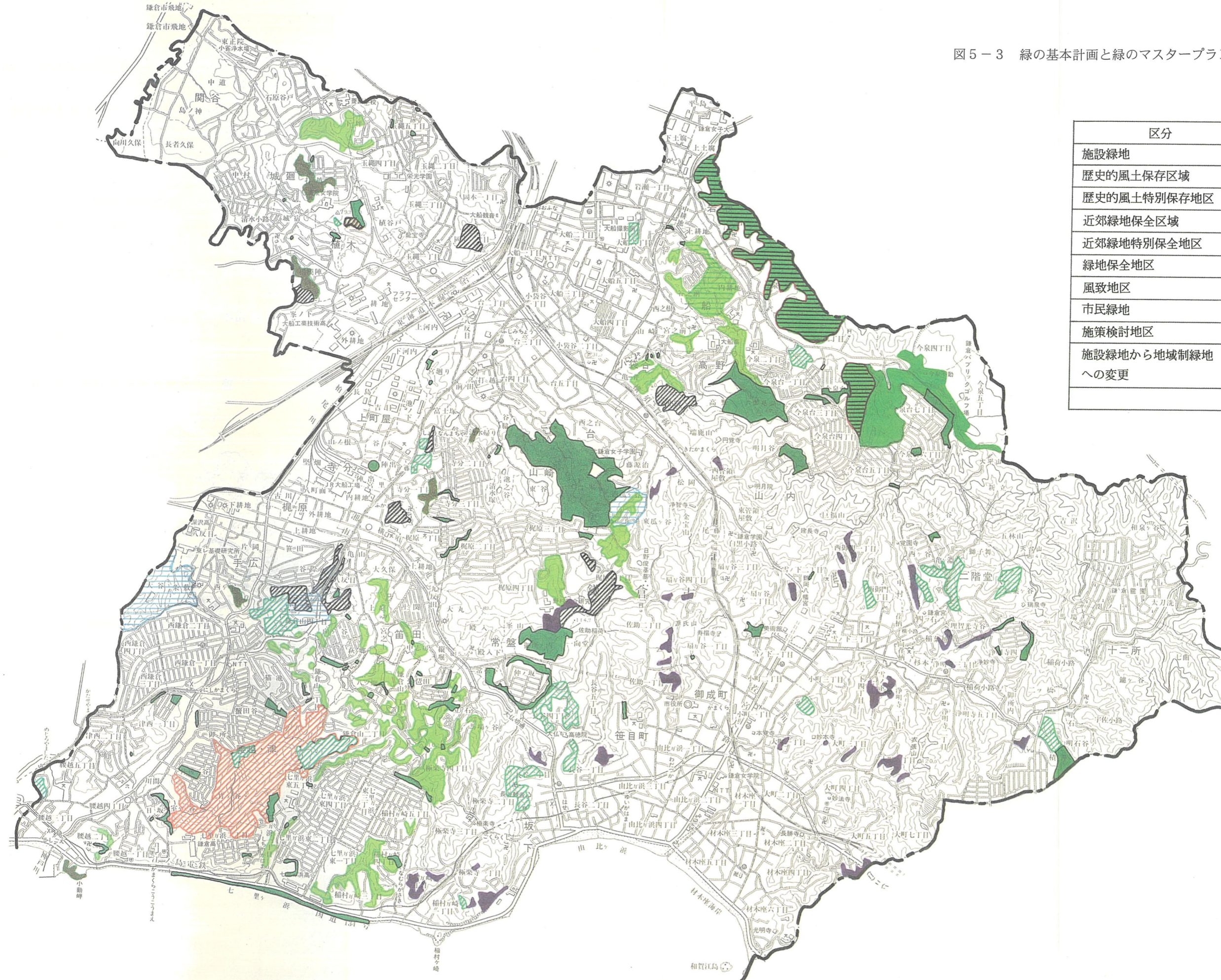
平成7年度策定緑の基本計画の概要					
1. 計画のフレーム		鎌倉市の全域 3,953 ha			
(1) 計画対象区域		鎌倉都市計画区域			
(2) 人口の見直し					
年次	現況 (1995年)	5年後 (2000年)	中間年次 (2005年)	目標年次 (2015年)	
人口	170千人	171千人	171千人	171千人	
2. 緑地の確保目標					
(1) 緑地の確保目標水準					
目標年次 (2015年) における緑地確保 目標量	約 1,630 ha	将来市街地に 対する割合	60 %	おおむね	40 %
(2) 都市公園等の施設として整備すべき緑地の目標水準					
年次	現況 (1995年)	5年後 (2000年)	中間年次 (2005年)	目標年次 (2015年)	
都市公園	3.2 m <sup>2</sup> /人	5.6 m <sup>2</sup> /人	9.7 m <sup>2</sup> /人	16.4 m <sup>2</sup> /人	
都市公園等	4.1 m <sup>2</sup> /人	6.4 m <sup>2</sup> /人	10.3 m <sup>2</sup> /人	17.0 m <sup>2</sup> /人	
3. 緑の基本計画で確保する緑地の総量					
年次	現況 (1995年)	5年後 (2000年)	中間年次 (2005年)	目標年次 (2015年)	
施設緑地	69.9 ha	109.7 ha	176.6 ha	291.0 ha	
地域制緑地	1,080.7 ha	1,100.3 ha	1,191.3 ha	1,395.6 ha	
緑地面積合計 (重複除く)	1,128.2 ha	1,184.3 ha	1,327.9 ha	1,625.6 ha	

市計画区域の約50%)とは異なる。

・また、本表での将来市街地に対する緑地の目標水準(概ね60%)は、全域で確保する緑地の総量 1,626.1haを将来市街地面積で徐した値であり、将来市街地内で実際に確保する緑の割合を示した45ページの緑の確保目標水準(約30%)とは異なる。



図5-3 緑の基本計画と緑のマスタープラン（平成4年度）との対照図



区分	新規	削除
施設緑地		
歴史的風土保存区域	—	—
歴史的風土特別保存地区		—
近郊緑地保全区域		—
近郊緑地特別保全地区		—
緑地保全地区		
風致地区		—
市民緑地		—
施策検討地区		—
施設緑地から地域制緑地 への変更		—