

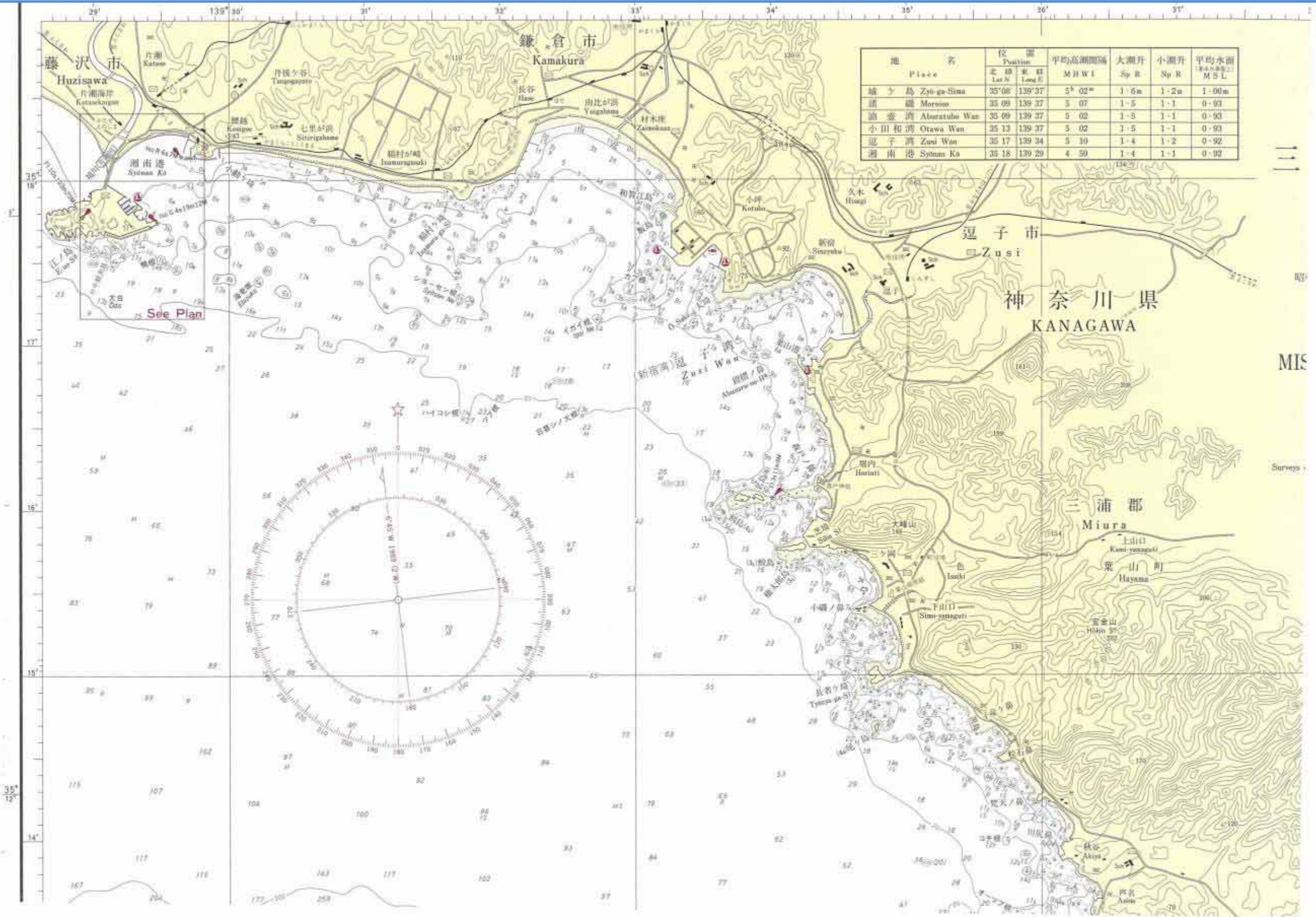
(仮称) 鎌倉地域の漁港にかかるワークショップ

ワークショップ参考資料
～ 海図 / 地形図 / 空中写真 / 神奈川県の漁港 ～

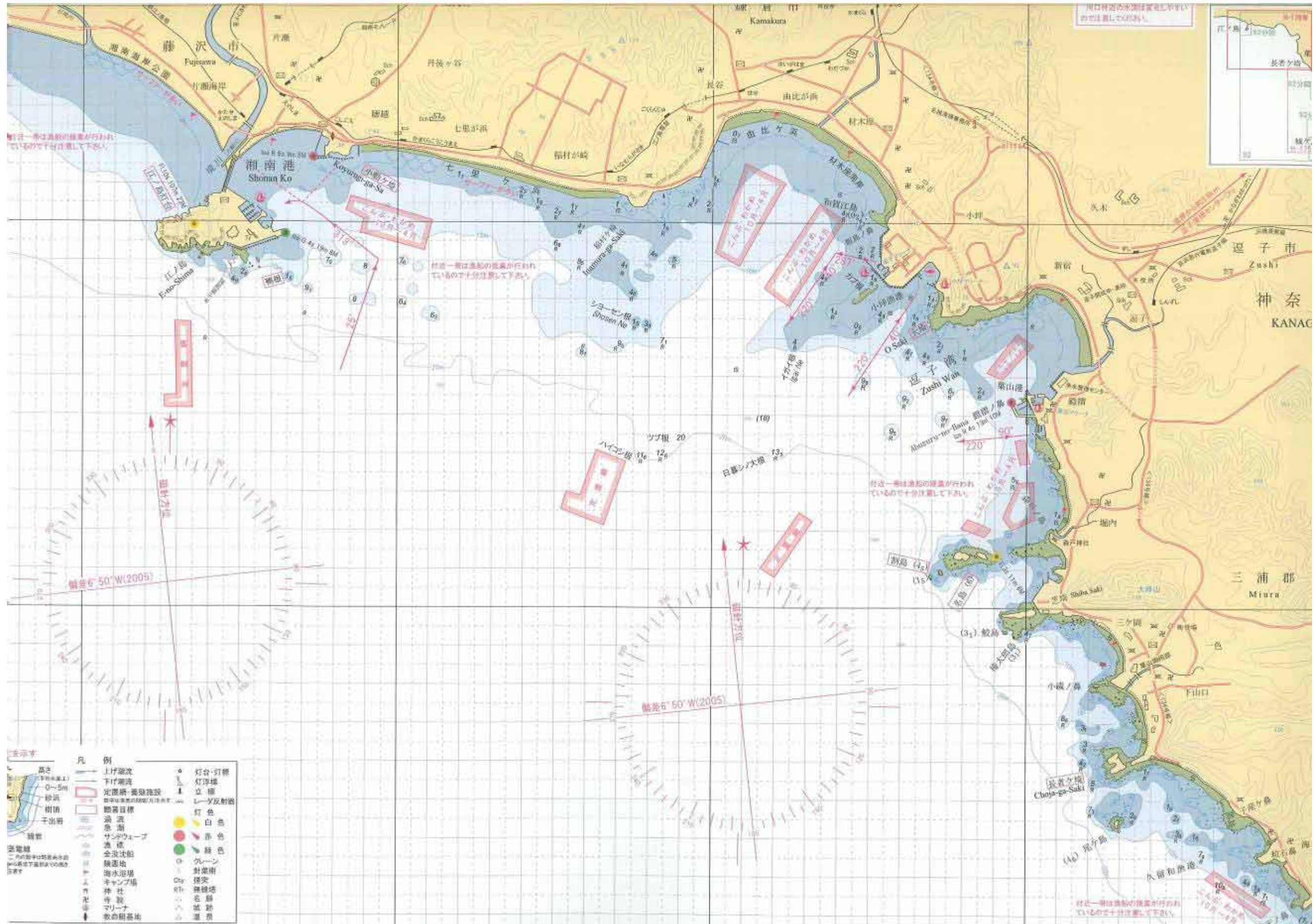
平成 23 年 10 月 29 日 (土)

鎌倉市市民経済部産業振興課

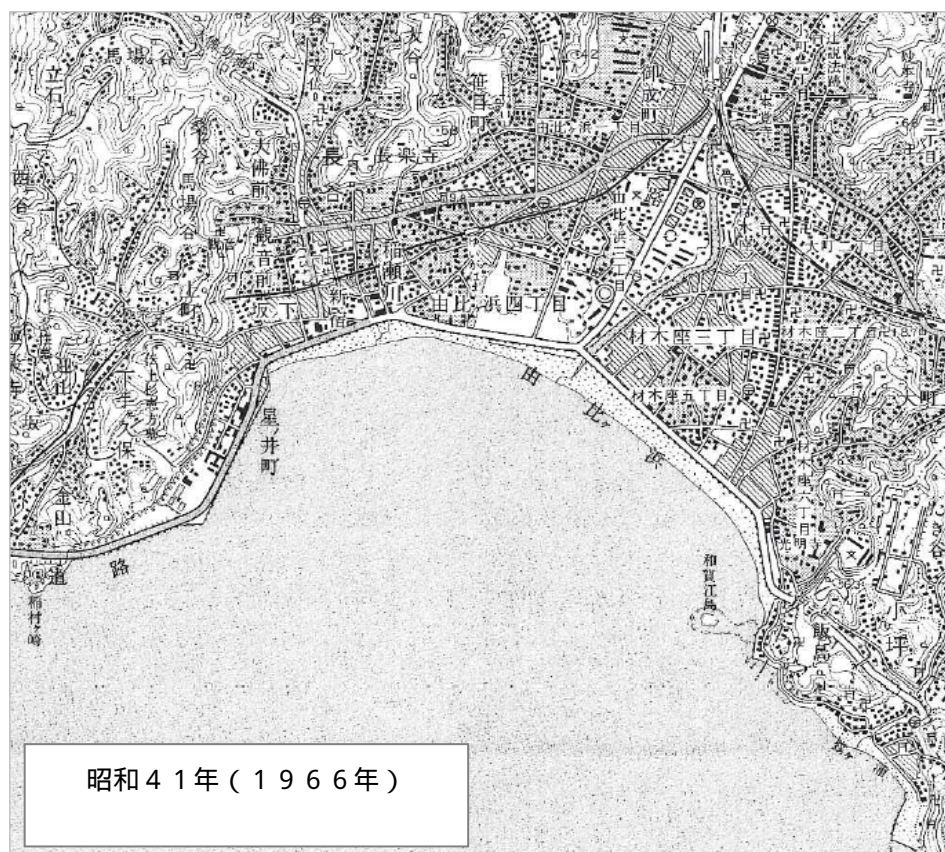
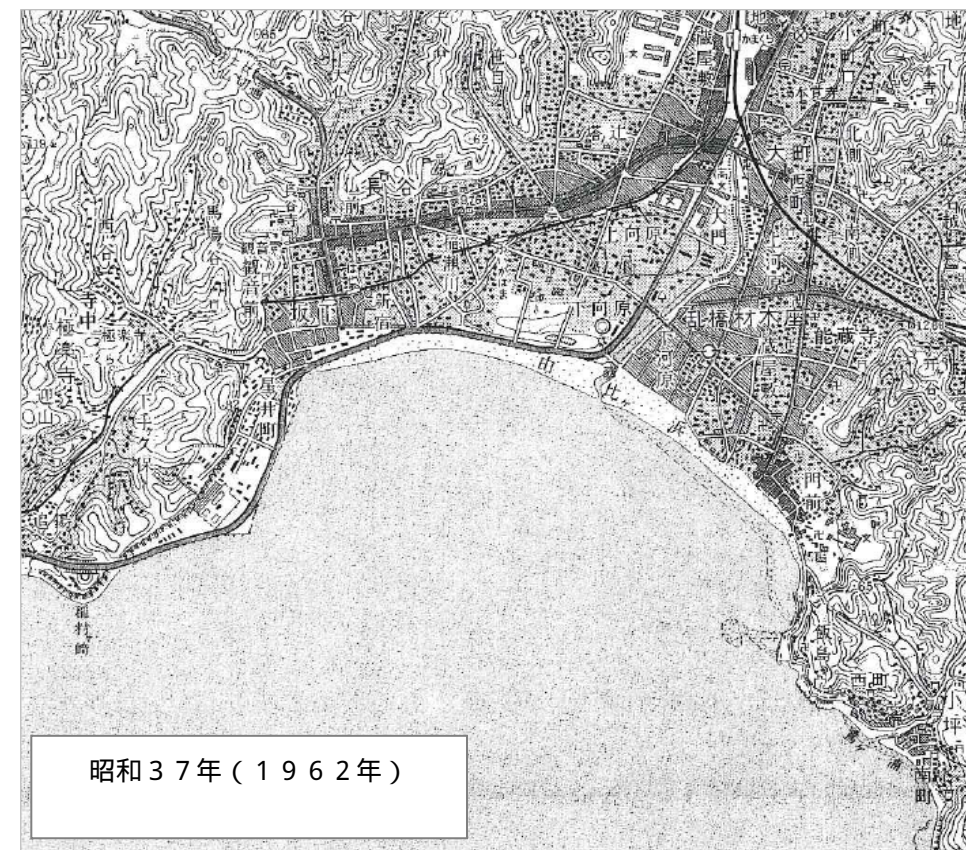
参考資料 : 海図 (W92)



参考資料 : ヨット・モーターボート用参考図 (H176W)

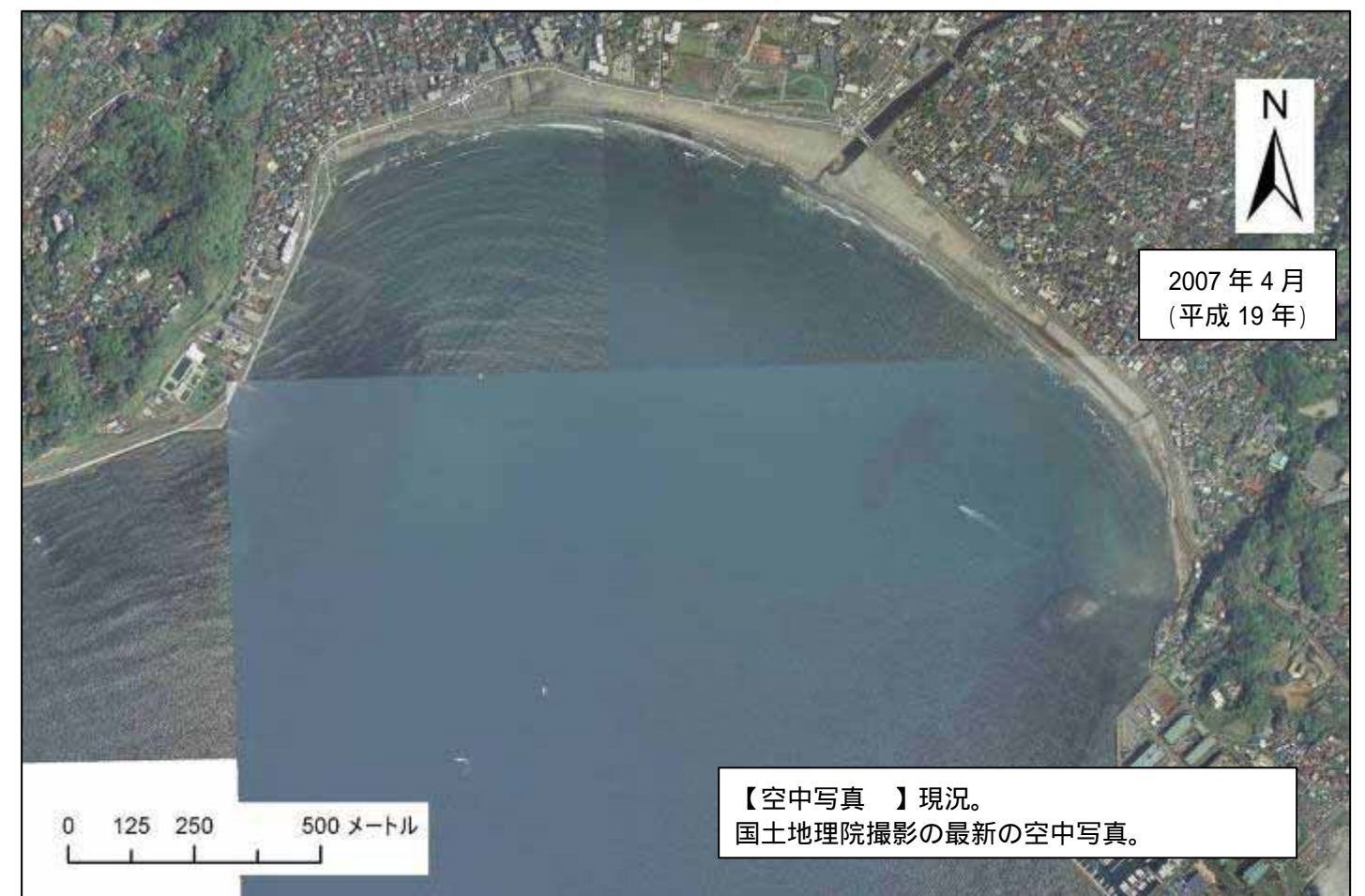
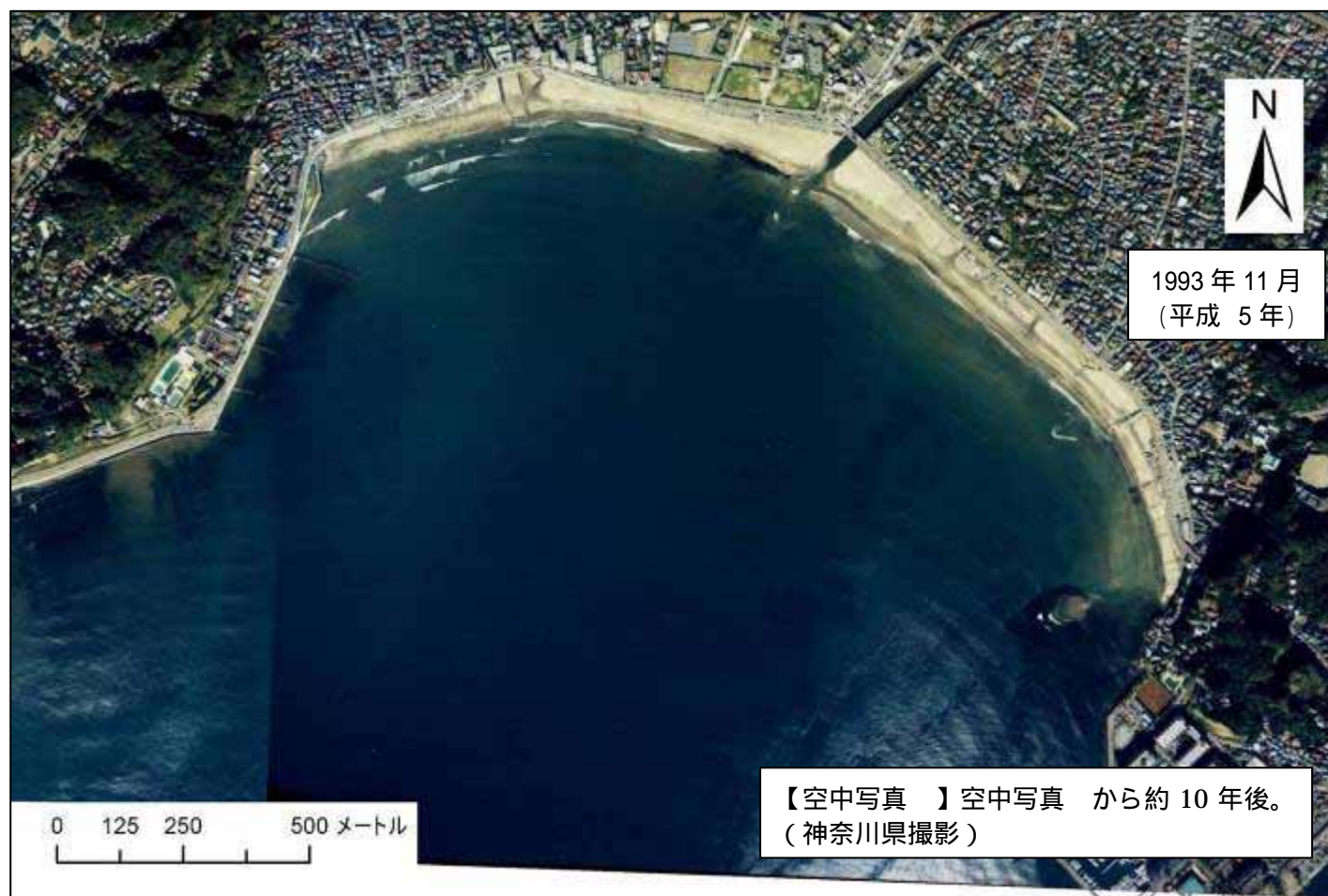
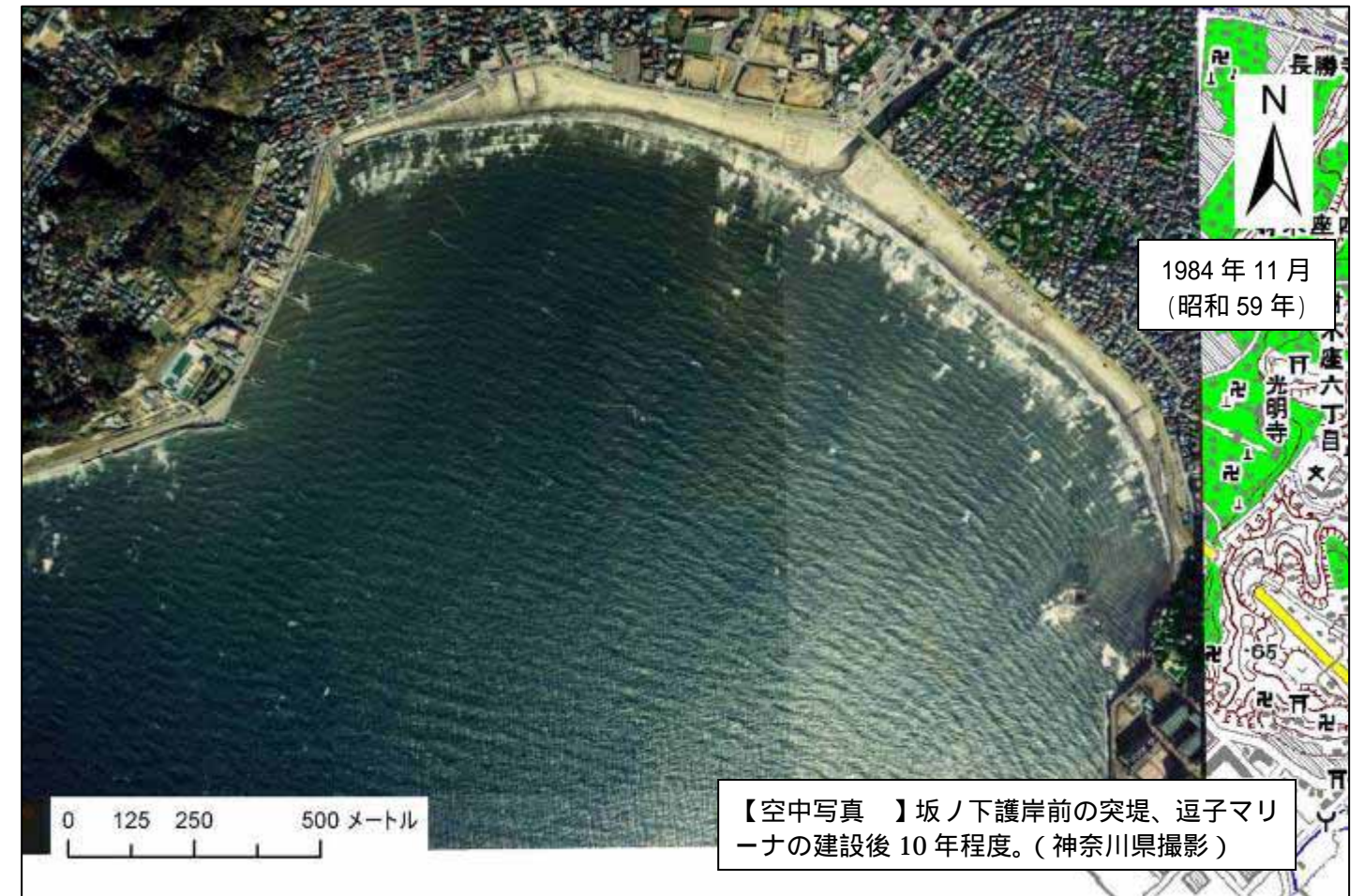
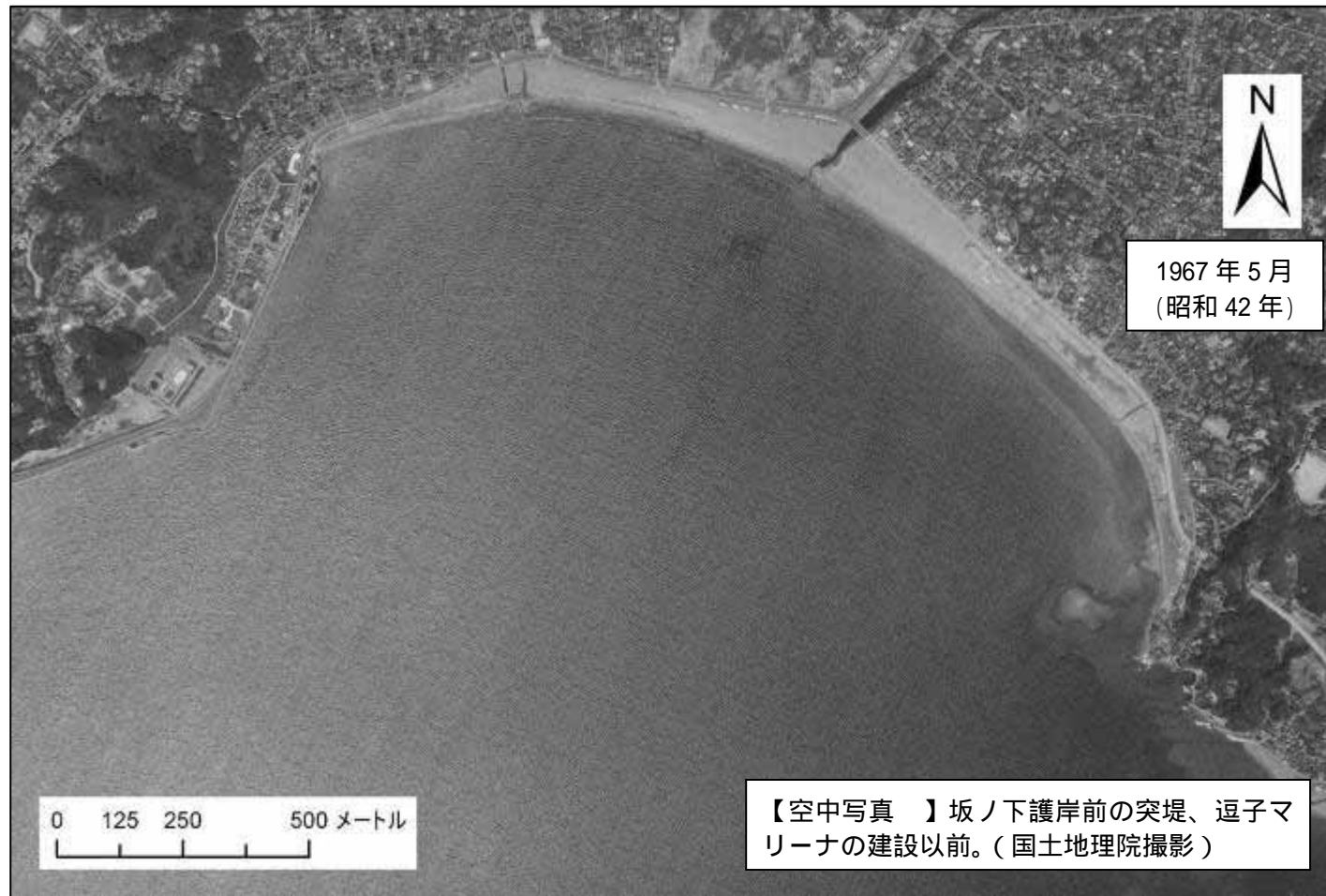


参考資料 : 鎌倉周辺の地形図 (国土地理院発行)

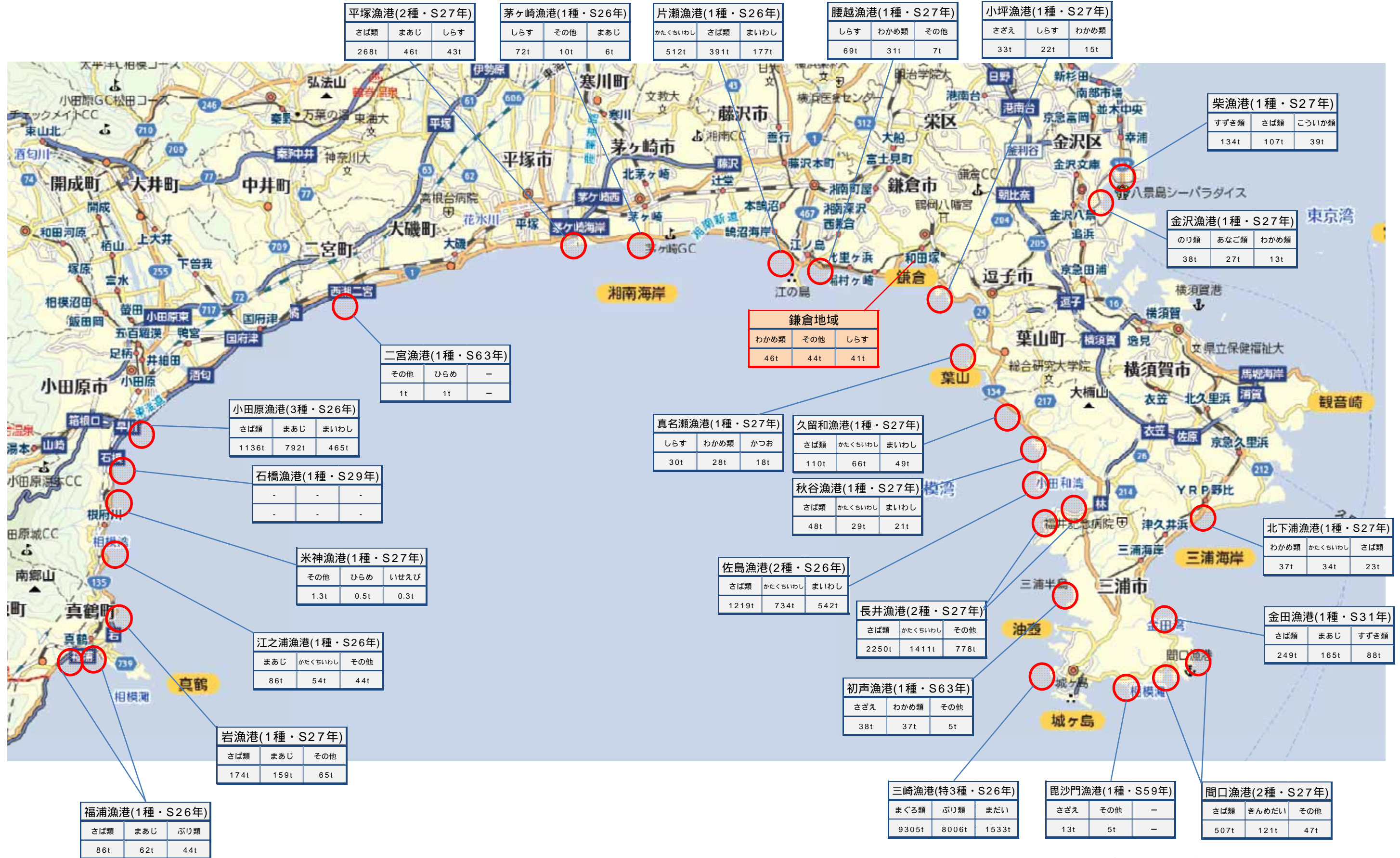


) 国土地理院発行の 1:25,000 地形図より

参考資料 : 鎌倉海岸の空中写真



参考資料：神奈川県漁港一覧



) 表中の数値は2008年の魚種別漁獲量(上位3位)