

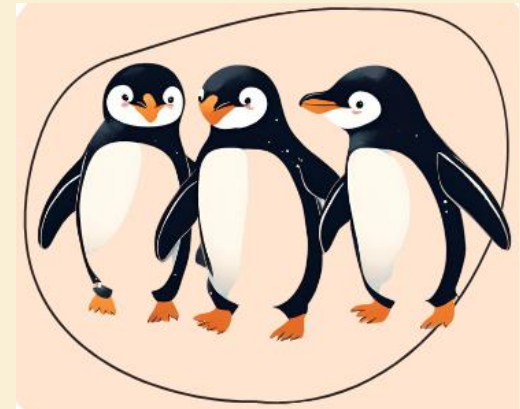
NPO法人 いっぽ一歩



令和7年度鎌倉エール事業スタートアップコース採択

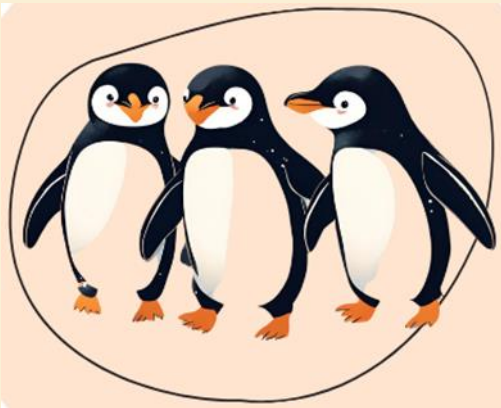
そーつとあとおしサポート

2026年5月30日 報告会



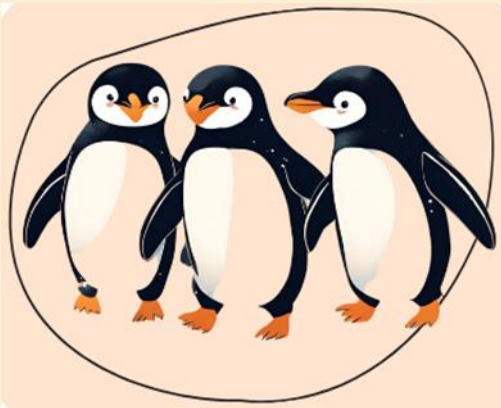
活動目的

- ひきこもっている人、不登校の児童、生きづらさや心の傷を抱える人、制度の狭間にいる人とその家族に対して、居場所・学習支援・同行支援等の、社会とつながり直すきっかけとなる支援を行う。苦境にあって立ち止まっている人に寄り添い、本人が孤立せずに、自分の道を見つけて再び一步一步、歩んでいけるようにそつとあとおしすることを目的とする。



事業内容

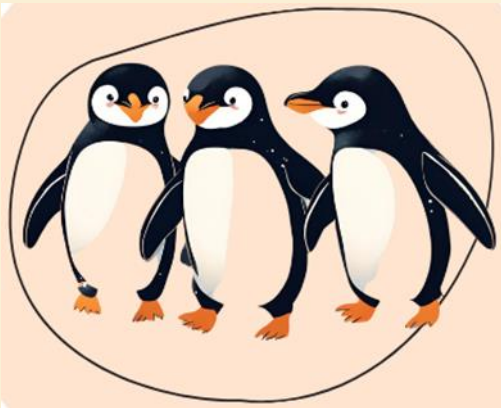
- ◇ さいしょの一步 兼 いっぽ一步ミーティング（居場所）
- ◇ いっぽ一步まなびや（個別学習支援）
- ◇ いっぽ一步おでかけサポート（個別同行支援）



事業実施の実績

8月1日～3月31日の間に

- さいしょのいっぽ 兼 いっぽ一歩ミーティング 8回
- まなびや 18回
- おでかけサポート 26回
- 相談・訪問 11回
- 計63回の活動を行った。
- 参加者ののべ人数は82名、実人数は19名だった。



参加者はどんな人？

精神疾患

元ひきこもり

ケアラー

シングル
マザー

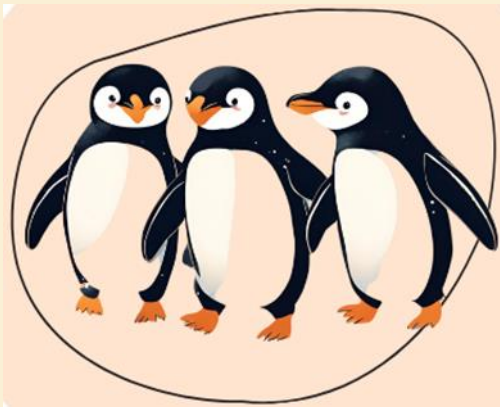
ひきこもり

若年者

困窮・生活
保護世帯

フリーター

末期がん



高校生

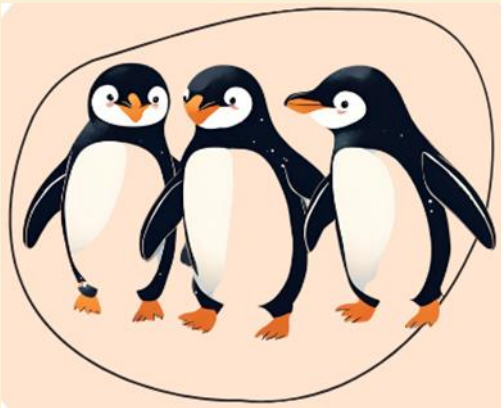
アダルト
チルドレン

HSP

当事者
の家族

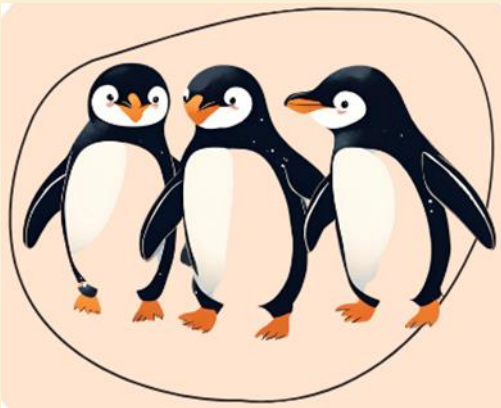
補助金の使途

人件費	0	
謝金	2,000	イラスト謝礼2,000円
交通費	22,888	おでかけサポート14,116円、まなびや3,820円、相談・訪問4,952円
会場使用料	19,360	居場所5,040円、まなびや13,200円、相談1,120円
通信費	40,581	楽天モバイル22,306円、Canva11,939円、ValueDomain6,336円
新聞図書費	1,536	高校英語参考書1,536円
消耗品費	23,074	エプソンプリンター11,936円、インクカートリッジ11,138円
保険料	5,600	スポーツ安全保険800円×7名
支出合計	115,039	



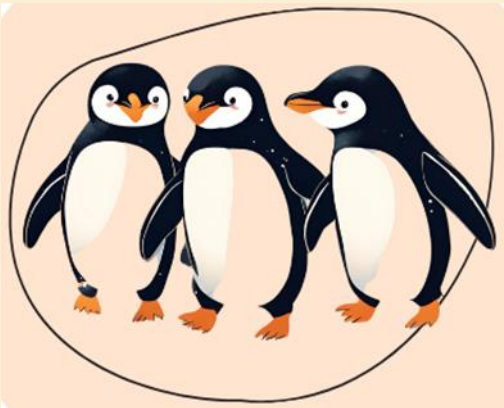
達成できた点

- 制度にあてはまらない人、制度になじめない人とともにいて、おでかけサポートやまなびや、居場所、ミーティング、相談、対話といった、それぞれの人に合った活動を行うことを通して、それぞれの人々が社会との接点を持てるように、そっとあとおしすることができた。



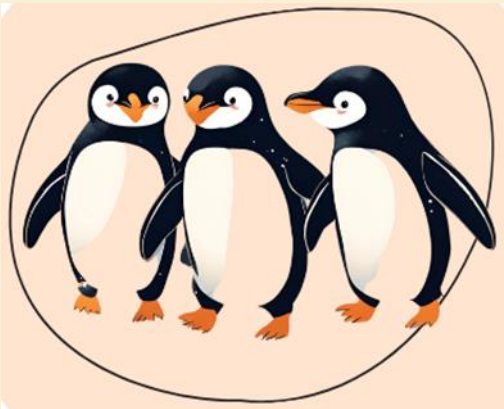
達成できなかった点

- 参加者のほとんどは私たちと何らかのつながりがある人たちであり、チラシやホームページ、SNS（インスタグラム）を見てダイレクトにつながった人は少なかった。



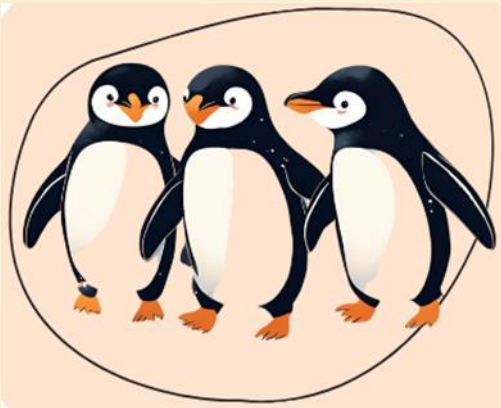
課題・問題点

- 今はどこにもつながっていない人、つながりたくない人に、
ダイレクトにアクセスすること
- 有料事業の利用者がなかったこと

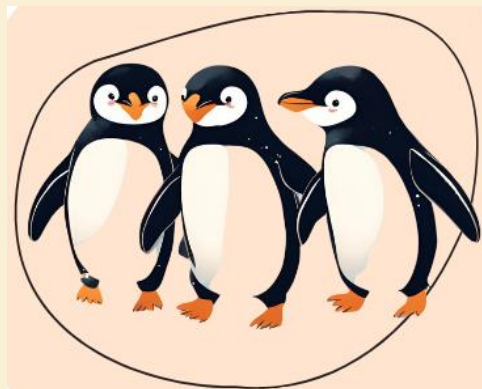


今後の展望

- 数字（活動回数、利用者人数）よりも内容（その人に合った活動をとともに考え、ともに行うこと）を充実させたい。
- 居場所に来られない人のことを気にかけて、何らかの形でアクセスしていけるようになりたい。



ありがとう
ございました



NPO法人

いっぽー歩



Tel 070-8303-4150

<https://ippoippokamakura.org>

メール ippo@ippokamakura.org

インスタグラム @IPPOKAMAKURA