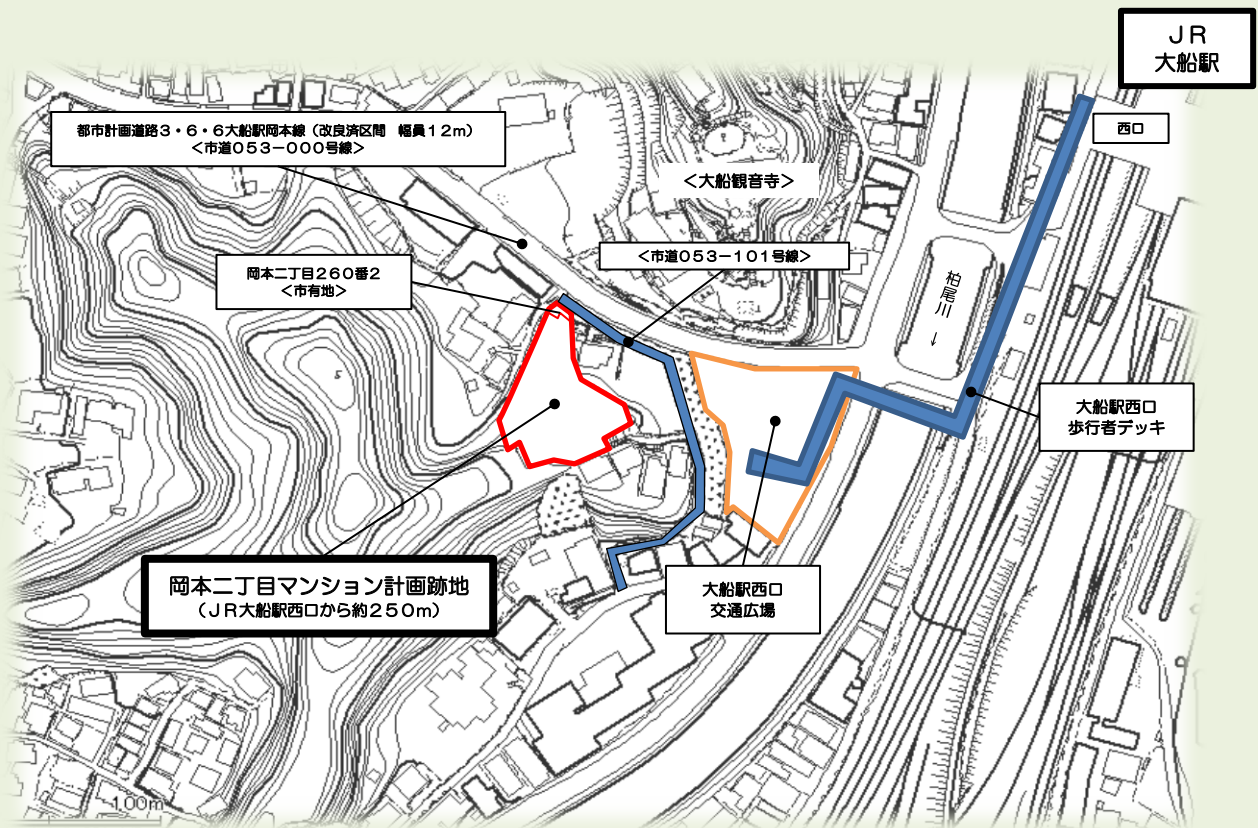


岡本二丁目マンション計画跡地の概要



- (1) 地名地番
鎌倉市岡本二丁目78番1 ほか2筆
- (2) 全体面積
1984.65㎡(公簿)
- (3) 土地利用規制等
 - ア 第一種住居地域(建ぺい率/容積率=60%/200%)及び第一種中高層住居専用地域(建ぺい率/容積率=60%/200%)
 - イ 高度地区(第一種中高層住居専用地域の部分)
 - ウ 準防火地域
 - エ 宅地造成工事規制区域
- (4) その他の行政計画
 - ア 一部緑地保全推進地区
(鎌倉市緑の保全及び創造に関する条例に基づき指定された地区)
 - イ 一部保全配慮地区
(都市緑地法に基づき緑の基本計画により指定された地区)