

(注) 地図に準ずる図面は、土地の区画を明確にした不動産登記法所定の地図が備え付けられるまでの間、これに代わるものとして備え付けられている図面で、土地の位置及び形状の概略を記載した図面です。



A 笛田4丁目  
B 笛田4丁目  
C 笛田4丁目

請 求 部 分	所 在	鎌倉市笛田四丁目					地 番	1876番				
出 力 縮 尺	1/600	精 度 区 分		座 標 系 又 号 番 号 記 号		分 類	地図に準ずる図面			種 類	旧土地台帳附属地図	
作 成 年 月 日					備 付 年 月 日 (原 図)				補 記 事 項			
										事 項	市 町 名	鎌 倉 市
										件 名	鎌 倉 都 市 計 画	

これは地図に準ずる図面に記録されている内容を証明した書面である。

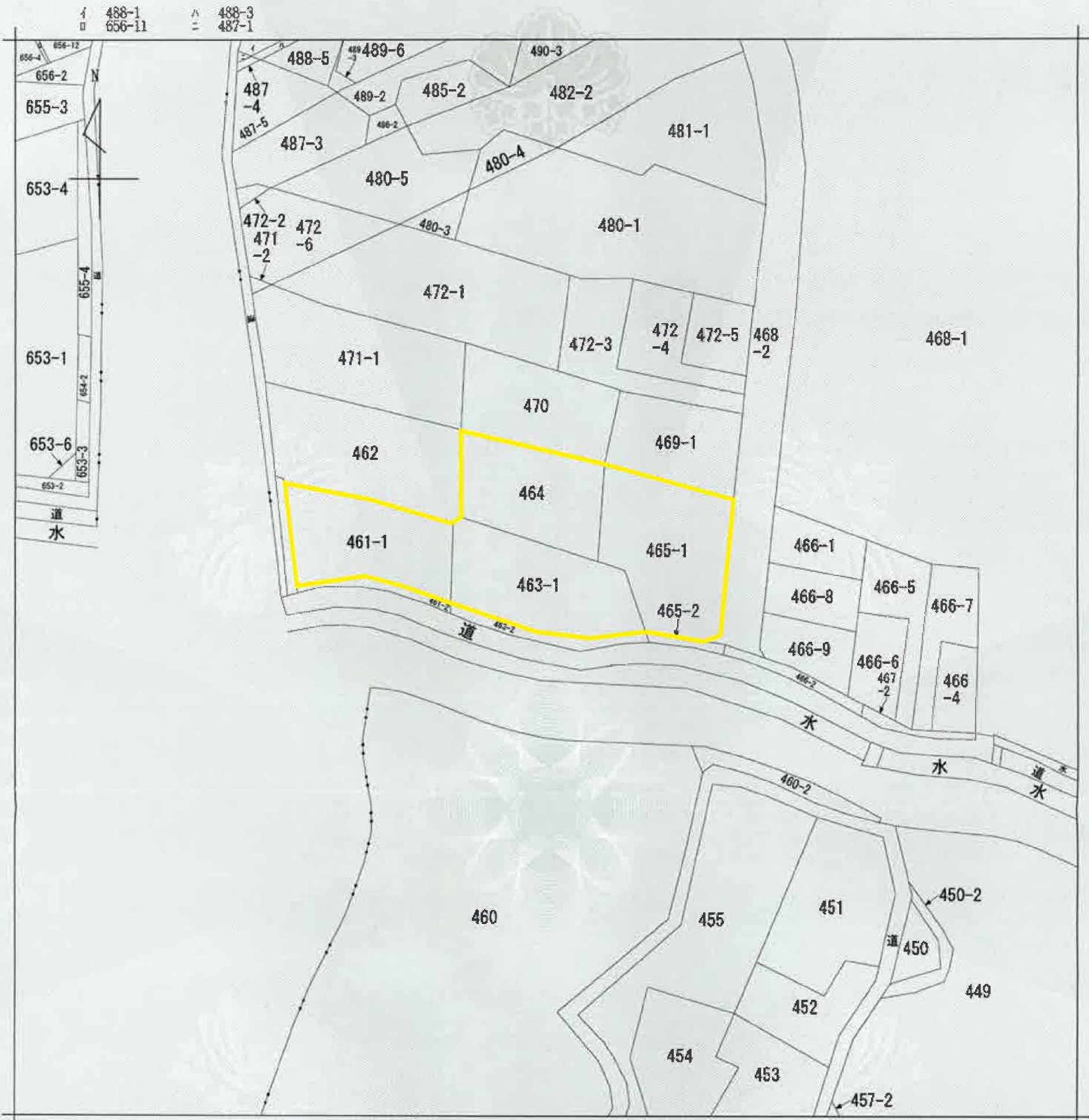
令和7年6月2日  
横浜地方法務局湘南支局  
登記官  
整理番号：H37423-1  
(1/1)

大門敏男



事項	市町名	鎌倉市
件名	鎌倉都市計画生産緑地地区の変更	
図面の名称	公図写し	
縮尺	1/600	
番号	99	
作成年月日	令和	年 月 日





(注) 地図に準ずる図面は、土地の区画を明確にした不動産登記法所定の地図が備え付けられるまでの間、これに代わるものとして備え付けられている図面で、土地の位置及び形状の概略を記載した図面です。



A 関谷

請求部	所在	鎌倉市関谷字下坪				地番	463番1			
出力縮尺	1/600	精度区分		座標系番号又は記号		分類	地図に準ずる図面		種類	旧土地台帳附属地図
作成年月日					備付年月日(原図)			補記事項		

これは地図に準ずる図面に記録されている内容を証明した書面である。

令和7年1月10日  
横浜地方法務局湘南支局  
登記官

岡田順子



請求番号：54-1  
(1/1)

事項	市町名	鎌倉市
件名	鎌倉都市計画生産緑地地区の変更	
図面の名称	公図写し	
縮尺	1/600	
番号	150	
作成年月日	令和	年 月 日