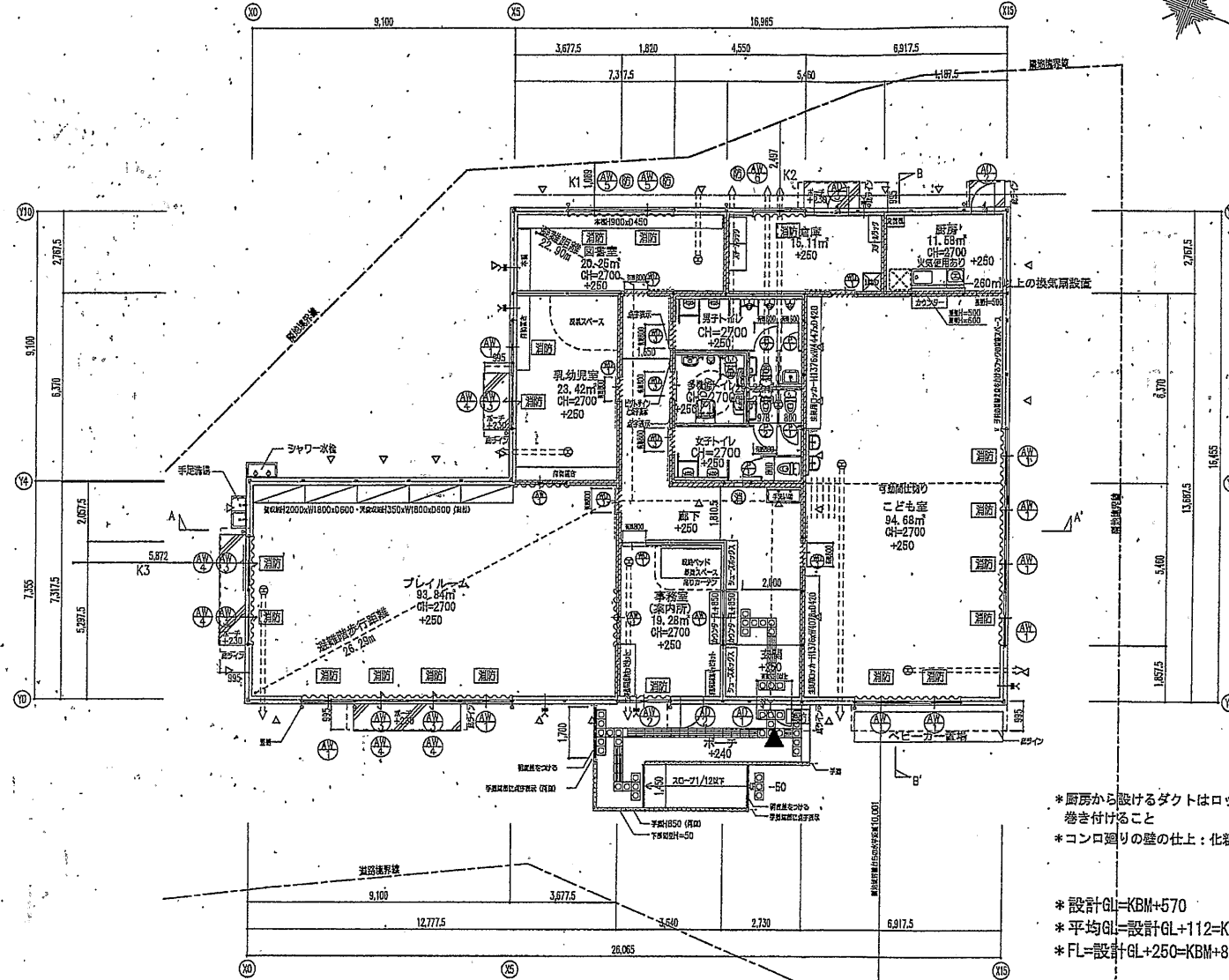


空気使用部体積計算 (概算)	
建築体積 (概算)	0.93m ³ /h
空気量	189 9.3m ³
V=30.0x3.9x3	=259.47 m ³
換気量 (189-6367) 1h	1h: 300m ³ /h x 1 = 300m ³ /h
	259.47m ³ /h < 300m ³ /h OK



***トイレの標識共通事項**

- 大きくわかりやすい平易な文字、記号、図等により表示すること。
- 文字、記号、図等の色彩は地色と対比が表出すること。
- 障害者等の通行の支障にならないような位置に設けること。
- 扉は、出鼻等の無い、つきつきにくい形状とする
- トイレの戸の前後に段を設けない。
- トイレの手洗器に鏡を付ける。
- トイレの出入口に点字案内表示を付ける。
- トイレの手洗器の下部にけこみ高さ65cm程度とする。
- トイレの手洗器の下部の奥行き45cm程度とする。

建築面積
16.455x16.965+7.355x9.100
=346.08
346.08㎡

延床面積
16.455x16.965+7.355x9.100
=346.58
348.88㎡

採光矯正係数
K1 1089/2130x6-1.4=1.66
K2 249/2130x6-1.4=5.63
K3 5872/2760x6-1.4=11.36

収容人員	
男児	名
女児	名

凡例

- 給気口 (自然給気)
- 換気扇 (機械給気)
- ⊙ 換気扇 (機械排気)
- ※ V/C用換気扇は24時間換気とし、スイッチ付近の目隠し部分に注意書きを行うこと。
- ※ 連続ラインにかわる換気扇・換気口で100%を超えるものはFD付きとする。
- フラインド
- ~~~~ 捲幕カーテン・レースカーテン (共に防炎) レール (ダブル)
- ▲ 壁・前カブレス
- 消火栓を示すABC10号
- 防火上注意取組仕切壁 (全断114系)
- 消防上燃焼耐熱付所
- 防火設備

- * 厨房から設けるダクトはロックウール60mmにて巻き付けること
- * コンロ廻りの壁の仕上: 化粧ケイカル板t=10
- * 設計GL=KBM+570
- * 平均GL=設計GL+112=KBM+682
- * FL=設計GL+250=KBM+820

* トイレの水洗器具は1階式とする。
* トイレの奥の高さは1000mm以上とする。